

課	長	係	長	測量士	係

(分 筆 前)  
**確定面積平面圖**  $S = \frac{1}{600}$

ブロック番号 荒田 149号

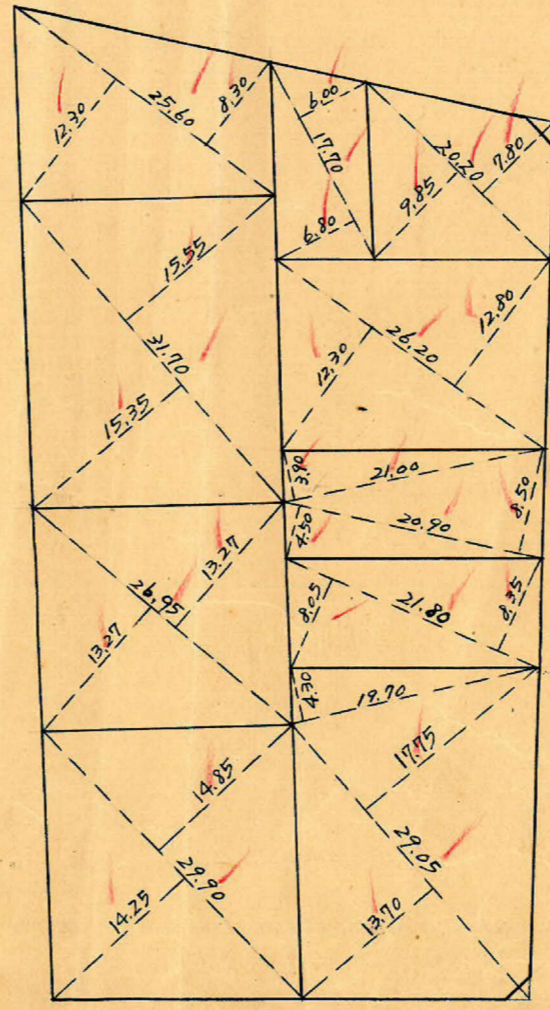
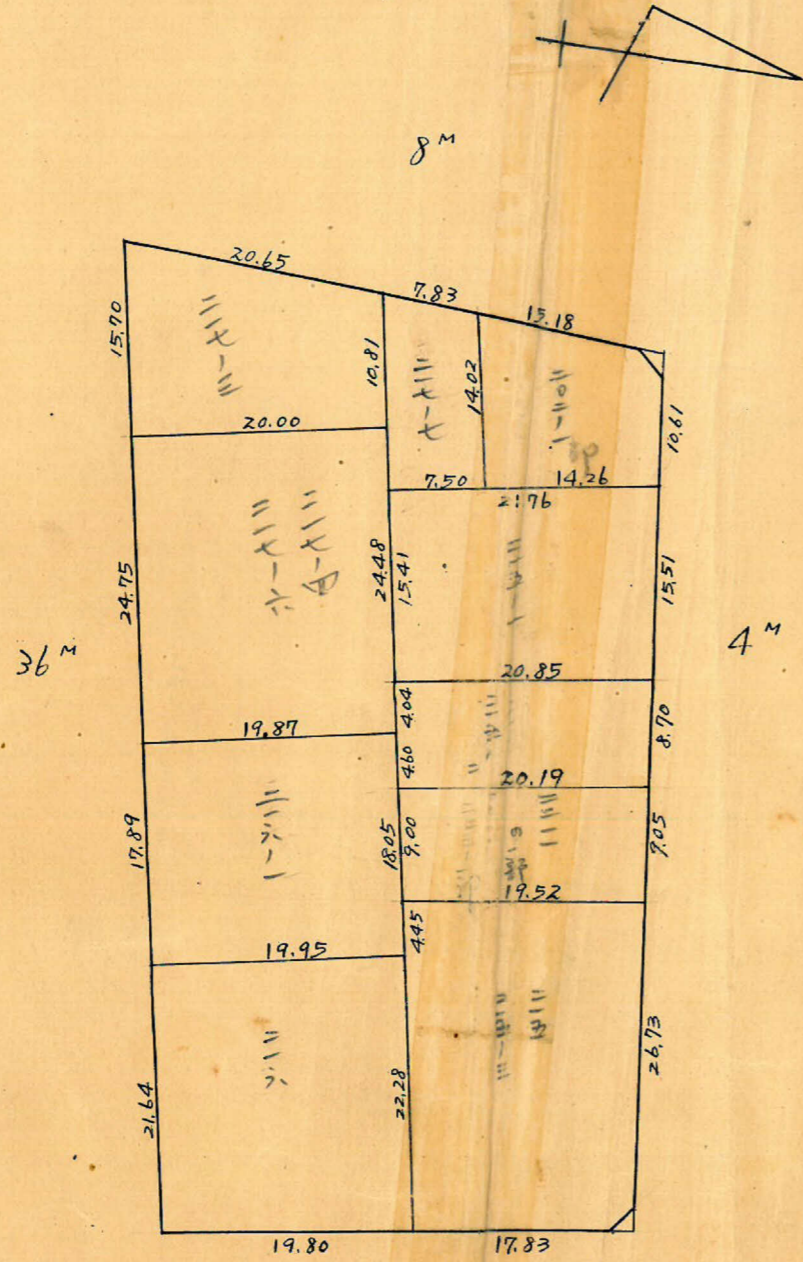
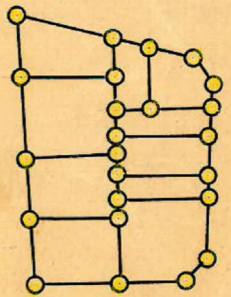
新地名 町 丁目  
 年 月 日

この図面等は、土地区画整理事業に関する参考資料として提供しています。  
 ○図面等は換地処分時のものであり、現在の状況とは異なる場合があります。  
 ○図面等によって、境界等が確定されるものではありません。

$1.95 \text{ m}^2 = 0.58 \text{ 坪}$



ロット 10  
 杭 24

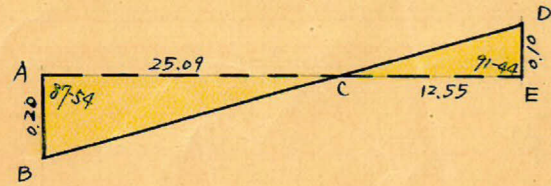


$2.25 \text{ m}^2 = 0.68 \text{ 坪}$





149B トラバ 精度 1/6000



△ABC = 計

$$BC = \sqrt{25.09^2 + 0.20^2 - 2 \times 25.09 \times 0.20 \times \cos 87.54} = 25.08 \text{ m}$$

$$\text{面積} = \frac{1}{2} \times 25.09 \times 0.20 \times \sin 87.54 = 2.507 \text{ m}^2$$

△CDE = 計

$$CD = \sqrt{12.55^2 + 0.10^2 - 2 \times 12.55 \times 0.10 \times \cos 91.44} = 12.55 \text{ m}$$

$$\text{面積} = \frac{1}{2} \times 12.55 \times 0.10 \times \sin 91.44 = 0.627 \text{ m}^2$$

y = -400

No 80  
x = 2009.582  
y = -471.018

sec 12-04 (1.0309) x 18.00 = 18.56  
tan 14-04 (0.2506) x 4.00 = 1.00 (+)  
19.56 64.53

sec 10-14 (1.0162) x 2.00 = 2.03  
tan 10-14 (0.1805) x 4.00 = 0.72 (-)  
1.31 No 78  
x = 2093.761  
y = -466.626

sec 12-04 (1.0309) x 4.00 = 4.12  
tan 14-04 (0.2506) x 18.00 = 4.51 (+)  
8.63

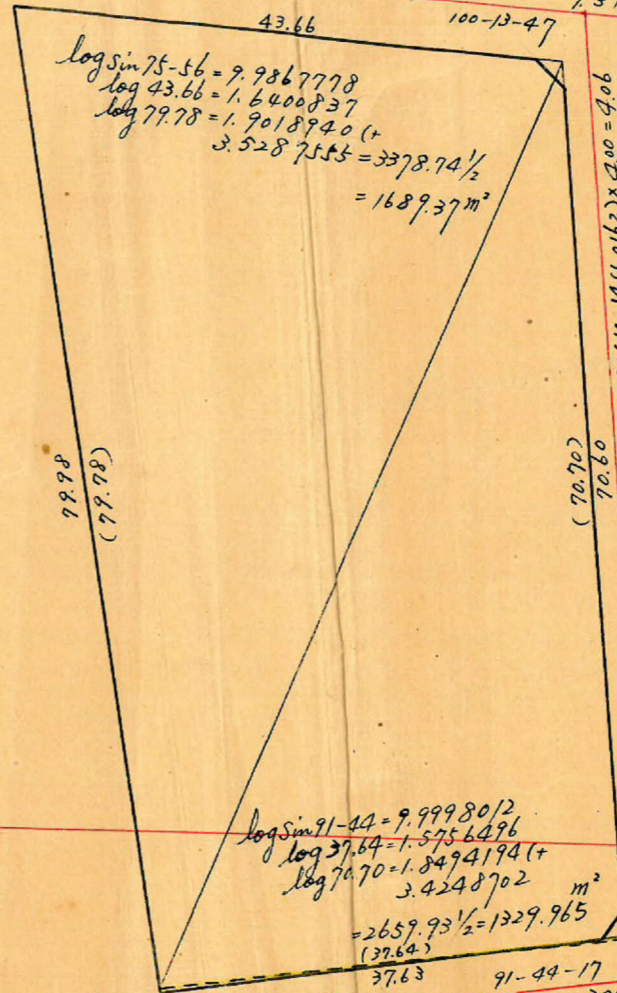
36 M

sec 2-06 (1.0007) x 3.50 = 3.50  
tan 2-06 (0.0367) x 18.00 = 0.66 (-)  
2.84

No 16  
x = 2025.710  
y = -381.206

92-06-24  
sec 2-06 (1.0007) x 18.00 = 18.01  
tan 2-06 (0.0367) x 3.50 = 0.13 (-)  
17.88

7 M



log sin 75-56 = 9.9867778  
log 43.66 = 1.6400837  
log 79.98 = 1.9018940 (+)  
3.5287555 = 3378.74 1/2  
= 1689.37 m^2

log sin 91-44 = 9.9998012  
log 37.64 = 1.5756076  
log 70.70 = 1.8494194 (+)  
3.4248702  
= 2659.93 1/2 = 1329.965 m^2  
(37.64)

sec 10-14 (1.0162) x 2.00 = 2.06  
tan 10-14 (0.1805) x 2.00 = 0.36 (-)  
3.70

sec 1-44 (1.0005) x 3.50 = 3.50  
tan 1-44 (0.0303) x 2.00 = 0.06 (-)  
3.44

No 14  
x = 2082.548  
y = -389.271

4 M

合計面積 1689.37 + 1329.965 + 2.507 - 0.627 = 3019.335 m^2 (x 0.3025 = 913.91坪) = 913.87坪  
 剪除 " 2.25 + 1.95 = 4.20 m^2 (x 0.3025 = 1.27坪) = 1.26坪  
 割込 " 3017.02 m^2 (x 0.3025 = 912.64坪) = 912.61坪

この図面等は、土地区画整理事業に関する参考資料として提供しています。  
 ○図面等は換地処分時のものであり、現在の状況とは異なる場合があります。  
 ○図面等によって、境界等が確定されるものではありません。

x = 2000

x = 2100