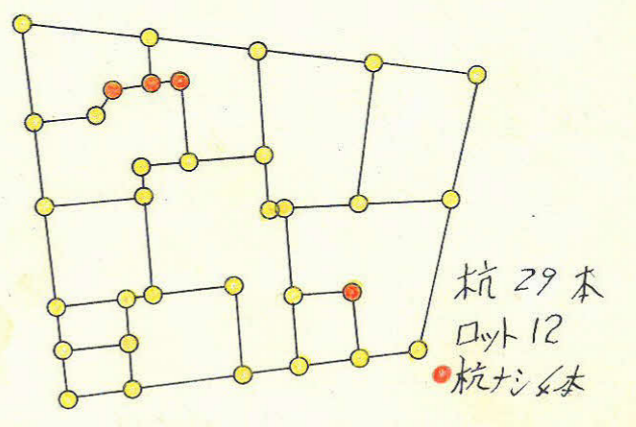
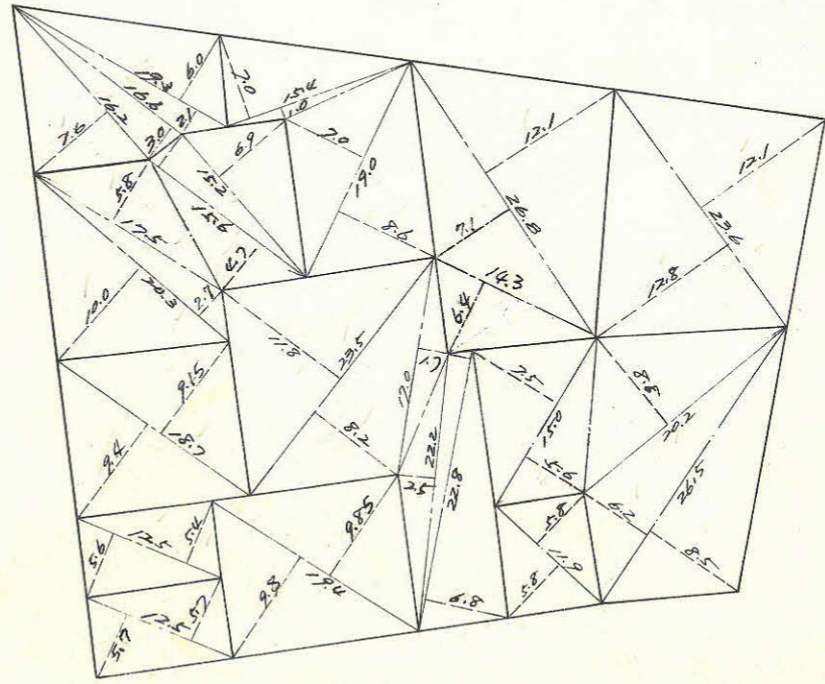
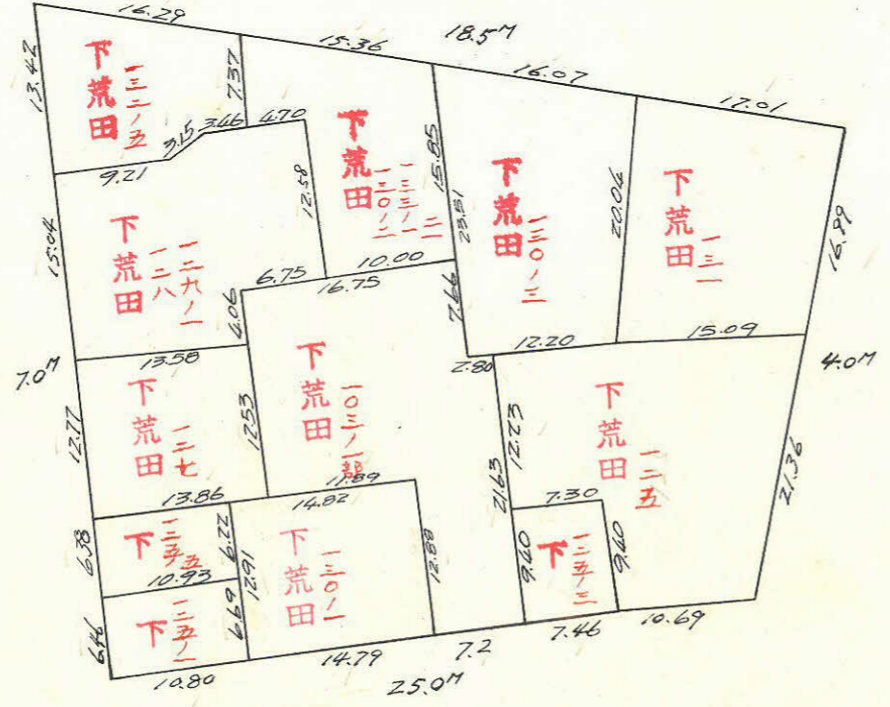
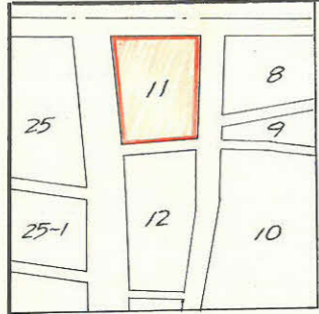


課	長	係	長	測量士	係

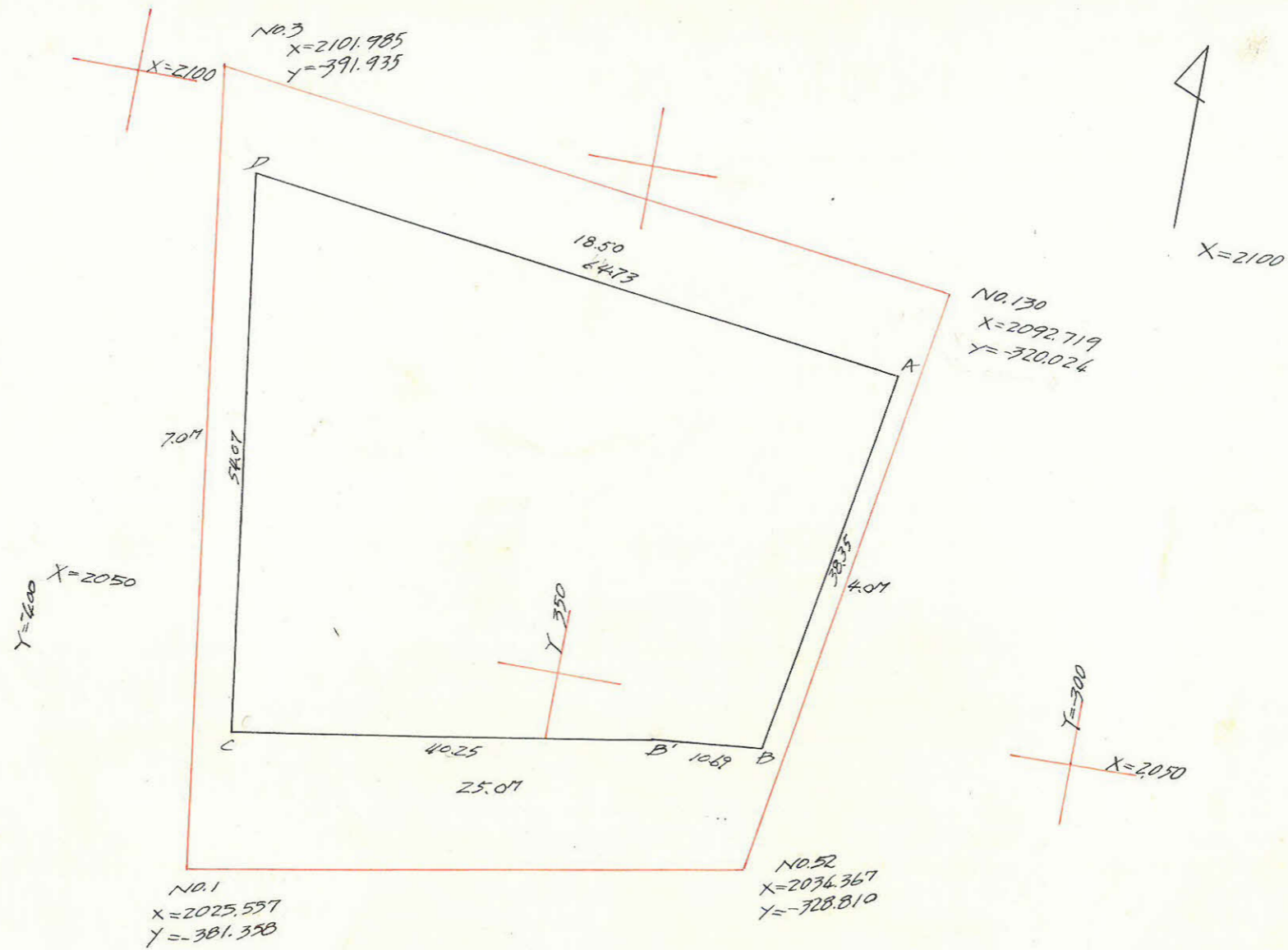
(分 筆 前)
 確定面積平面図 S = $\frac{1}{6.00}$

ブロック番号 天保山 号

新地名 町 丁目
 43年 3月 20日



この図面等は、土地区画整理事業に関する参考資料として提供しています。
 ○図面等は換地処分時のものであり、現在の状況とは異なる場合があります。
 ○図面等によって、境界等が確定されるものではありません。



点	X	Y	ΔX (1)	ΔY (2)	複緯距 (3)	複経距 (4)	(1) X (4)	(2) X (3)
A	2084.050	-323.175			0	0		
B	2046.179	-329.234	-37.871	-6.059	-37.871	-6.059	+229.460	+229.460
B'	2045.111	-339.871	-1.068	-10.637	-76.810	-22.755	+24.302	+817.028
C	2038.747	-379.610	-6.364	-39.779	-84.242	-93.131	+465.406	+3347.693
D	2092.257	-387.380	+53.510	-7.770	-37.096	-120.640	-6445.446	+288.236
A	2084.050	-323.175	-8.207	+64.205	+8.207	-64.205	+526.930	+526.930

合計面積 = $2.604.674 \text{ m}^2 \times 0.3025 = 787.91 \text{ m}^2$
 劣除 " = 0
 割込 " = 787.91 (±)

Σ	+1266.098	+5209.347
	-6455.446	0
倍面積	5209.348	5209.347
面積	2604.674	2604.674

この図面等は、土地区画整理事業に関する参考資料として提供しています。
 ○図面等は換地処分時のものであり、現在の状況とは異なる場合があります。
 ○図面等によって、境界等が確定されるものではありません。