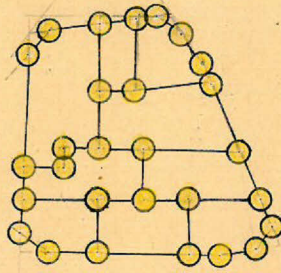
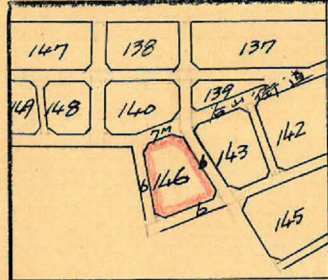


課	長	係	長	測量士	係

(分 筆 前)  
 確定面積平面圖  $S = \frac{1}{600}$

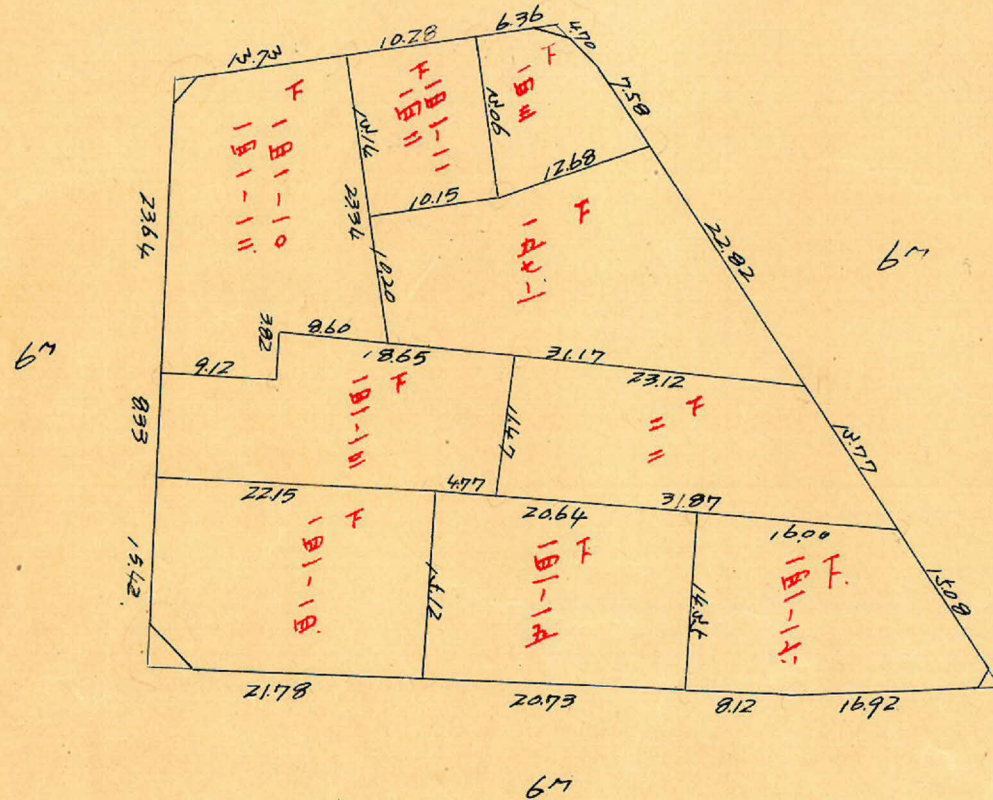
ブロック番号 正  
146 号  
 新地名 町 丁目

年 月 日



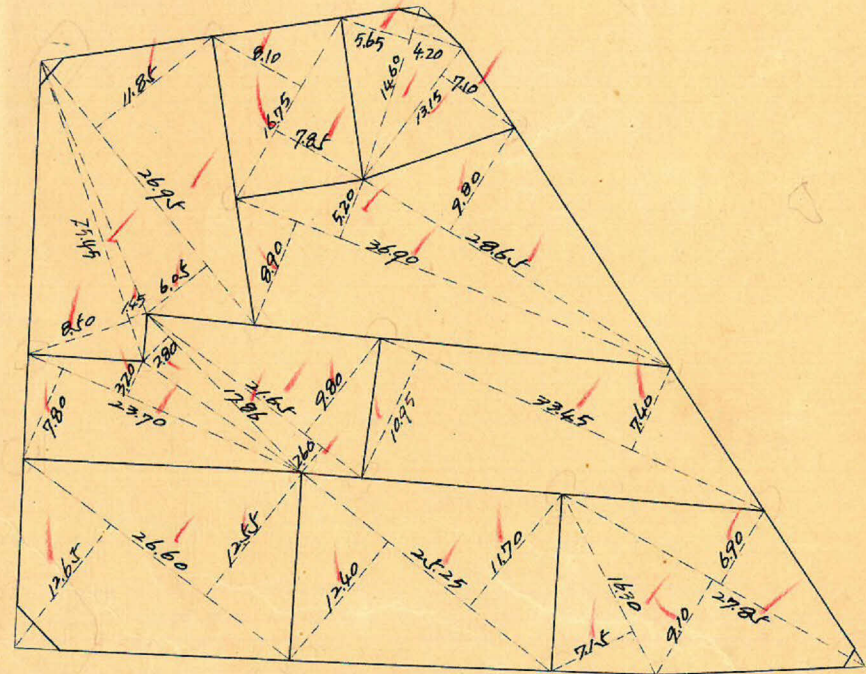
杭 20本 0.7.9.

7m (在米)



$1.76 \text{ m}^2 = 0.53 \text{ 坪}$

$1.13 \text{ m}^2 = 0.34 \text{ 坪}$



$6.28 \text{ m}^2 = 1.89 \text{ 坪}$

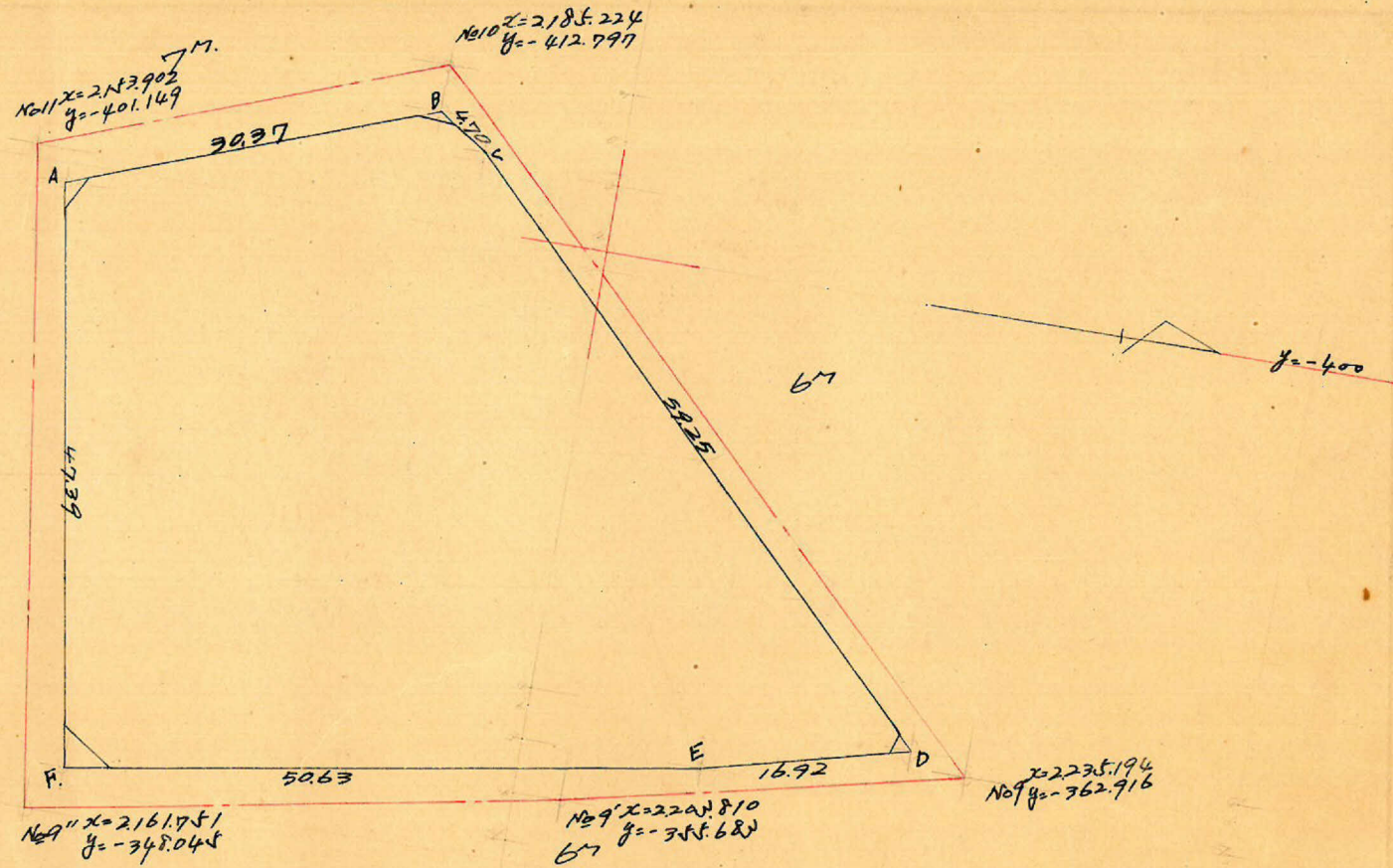
$1.31 \text{ m}^2 = 0.39 \text{ 坪}$

この図面等は、土地区画整理事業に関する参考資料として提供しています。  
 ○図面等は換地処分時のものであり、現在の状況とは異なる場合があります。  
 ○図面等によって、境界等が確定されるものではありません。



下荒田工区 1467.07

縮尺/600



この図面等は、土地区画整理事業に関する参考資料として提供しています。  
 ○図面等は換地処分時のものであり、現在の状況とは異なる場合があります。  
 ○図面等によって、境界等が確定されるものではありません。

測点	x.		y.					
A	2.156.692		- 598.497					
B	2.185.178	+ 28.486	- 409.015	- 10518				
C	2.189.076	+ 4.898	- 406.398	+ 2617	- 7901	- 13.245.562	- 17.265.091	
D	2.230.706	+ 41.630	- 364.203	+ 42.165	+ 44.782	- 18.502.488	+ 98.031.201	
E	2.214.295	- 16.411	- 360.132	+ 4.101	+ 46.266	- 9.185.592	+ 102.205.844	
F	2.164.365	- 49.900	- 57.603	+ 8.596	+ 12.497	+ 20.891.517	+ 27.672.065	
A	2.156.692	- 7675	- 598.497	- 46.761	- 58.765	+ 20.261.049	- 82.015.863	
		(+ 28.486)	+ 20819	- 57279	- 8.290.918	- 120.500.161		
				(- 10518)				
					- 49.227.540	+ 223.909.090		
					+ 44.152.566	- 223.804.115		
B			0		- 5.074.974	+ 5.074.975	$\frac{1}{2} = 2537.49 m^2$	

合計面積 = 2537.49 m<sup>2</sup> (x0.025 = 767.59坪) = 767.54坪  
 扣除面積 = 1.76 m<sup>2</sup> + 1.13 m<sup>2</sup> + 6.28 m<sup>2</sup> + 1.31 m<sup>2</sup> = 10.48 m<sup>2</sup> (x0.025 = 3.17坪) = 3.15坪  
 割込面積 = 2527.01 m<sup>2</sup> = 764.39坪

x=2100

x=2200

y=-3000