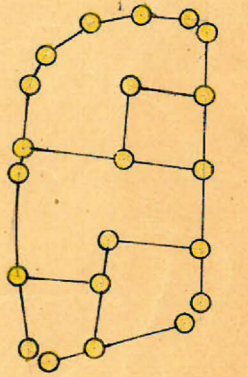
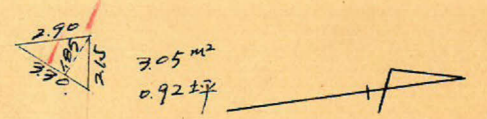
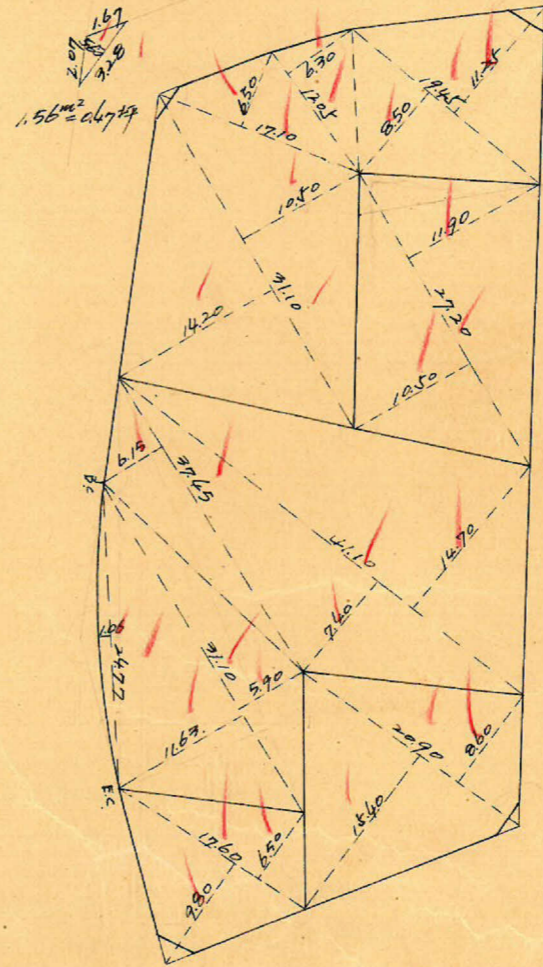
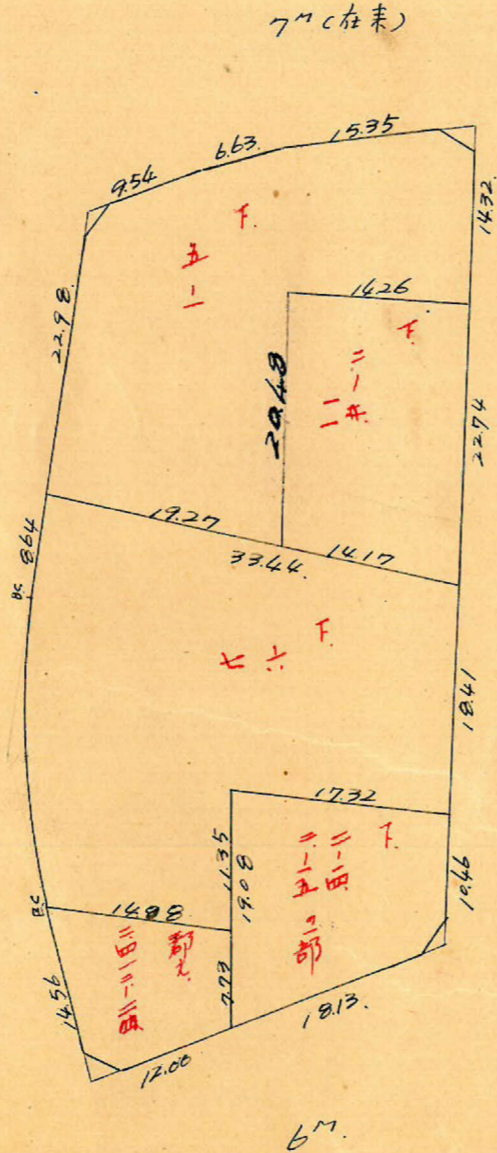
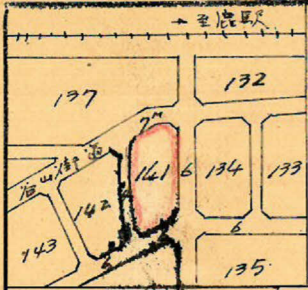


課長	係長	測量士	係

(分筆前)  
 確定面積平面圖  $S = \frac{1}{600}$

ブロック番号 下荒田 141 号

新地名 町 丁目  
 年 月 日



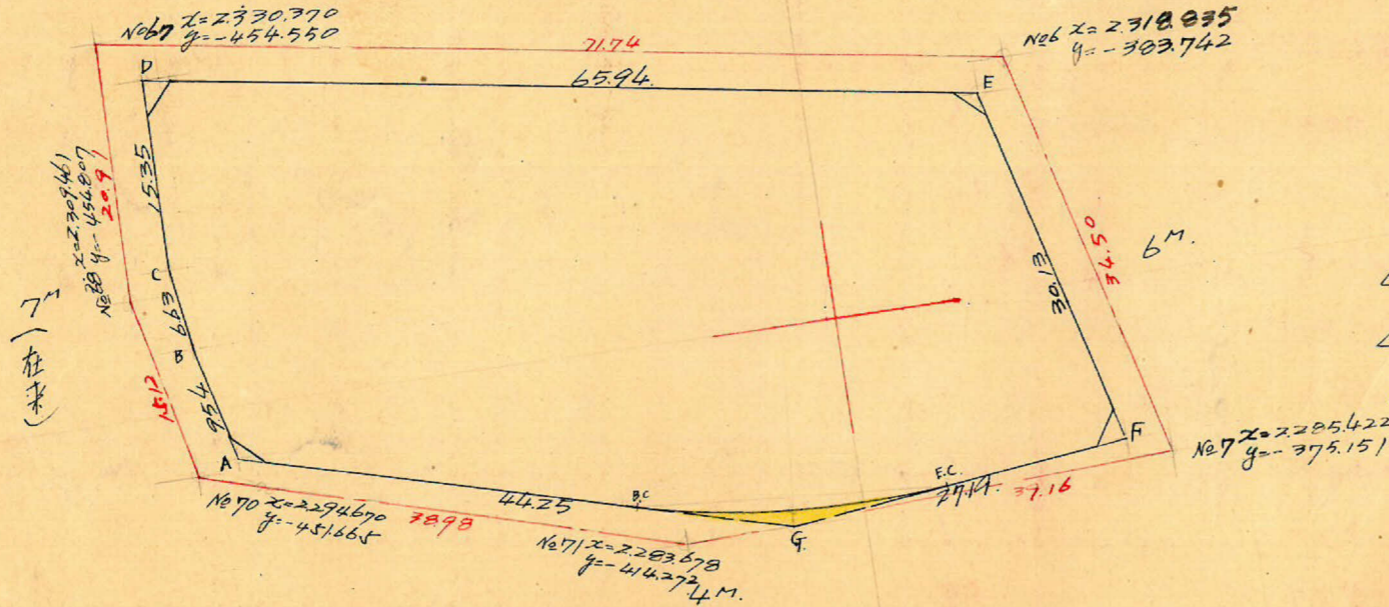
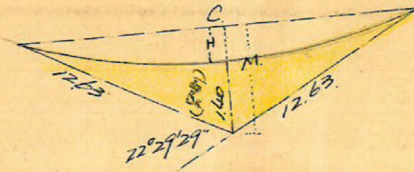
杭21本 ロット5

この図面等は、土地区画整理事業に関する参考資料として提供しています。  
 ○図面等は換地処分時のものであり、現在の状況とは異なる場合があります。  
 ○図面等によって、境界等が確定されるものではありません。

下荒田 14176.77

縮尺 1/600

不規則曲線



$$C = \frac{12.63 \times \sin 22^\circ 29' 29'' (0.3825466)}{\sin 11^\circ 14' 44'' (0.1950326)} = 24.773 \text{ m.}$$

$$M = 12.63 \times \cos 78^\circ 45' 16'' (0.1925466) = 2.463 \text{ m.}$$

$$H = 2.463 - 1.40 = 1.06 \text{ m}$$

$$\triangle = \frac{1}{2} (24.77 \times 1.06) = 13.01 \text{ m}^2$$

$$\triangle = \frac{1}{2} (12.63 \times 12.63 \times \sin 157^\circ 30' 31'') = 30.51 \text{ m}^2$$

$$\triangle = 30.51 - 13.01 = 17.50 \text{ m}^2$$

順号	X	ΔX	Y	ΔY	倍面積	倍面積
A	2295.775		448318			
B	2305.056	+ 9.281	450516	- 2.198	3.167	7.300.112
C	2311.613	+ 6.557	451485	- 0.969	0.708	9.291.585
D	2326.965	+ 15.352	451.724	+ 0.261	65.308	2.061.642
E	2316.182	- 10.783	386.177	+ 65.047	72.509	15.435.881
F	2286.444	- 29.739	370.715	+ 7.462	19.542	12.268.094
G	2283.788	- 2.656	405.719	- 27.004	69.603	3.562.619
A	2295.775	+ 11.987	448318	- 42.599	44.797	9.534.827
Σ		(+ 9.281)		(- 2.198)	0	4.481.970

$$\frac{1}{2} = 2.240.985 \text{ m}^2$$

合計面積  $2240.99 \text{ m}^2 - 13.01 \text{ m}^2 = 2227.98 \text{ m}^2$  (10.7025 = 670.96坪) = 673.95坪

切除面積  $1.56 \text{ m}^2 + 3.05 \text{ m}^2 + 2.86 \text{ m}^2 + 1.51 \text{ m}^2 = 8.96 \text{ m}^2$  (10.3025 = 2.71坪) = 2.69坪

割込面積 = 2.219.02  $\text{m}^2$  = 671.26坪

この図面等は、土地区画整理事業に関する参考資料として提供しています。  
 ○図面等は換地処分時のものであり、現在の状況とは異なる場合があります。  
 ○図面等によって、境界等が確定されるものではありません。