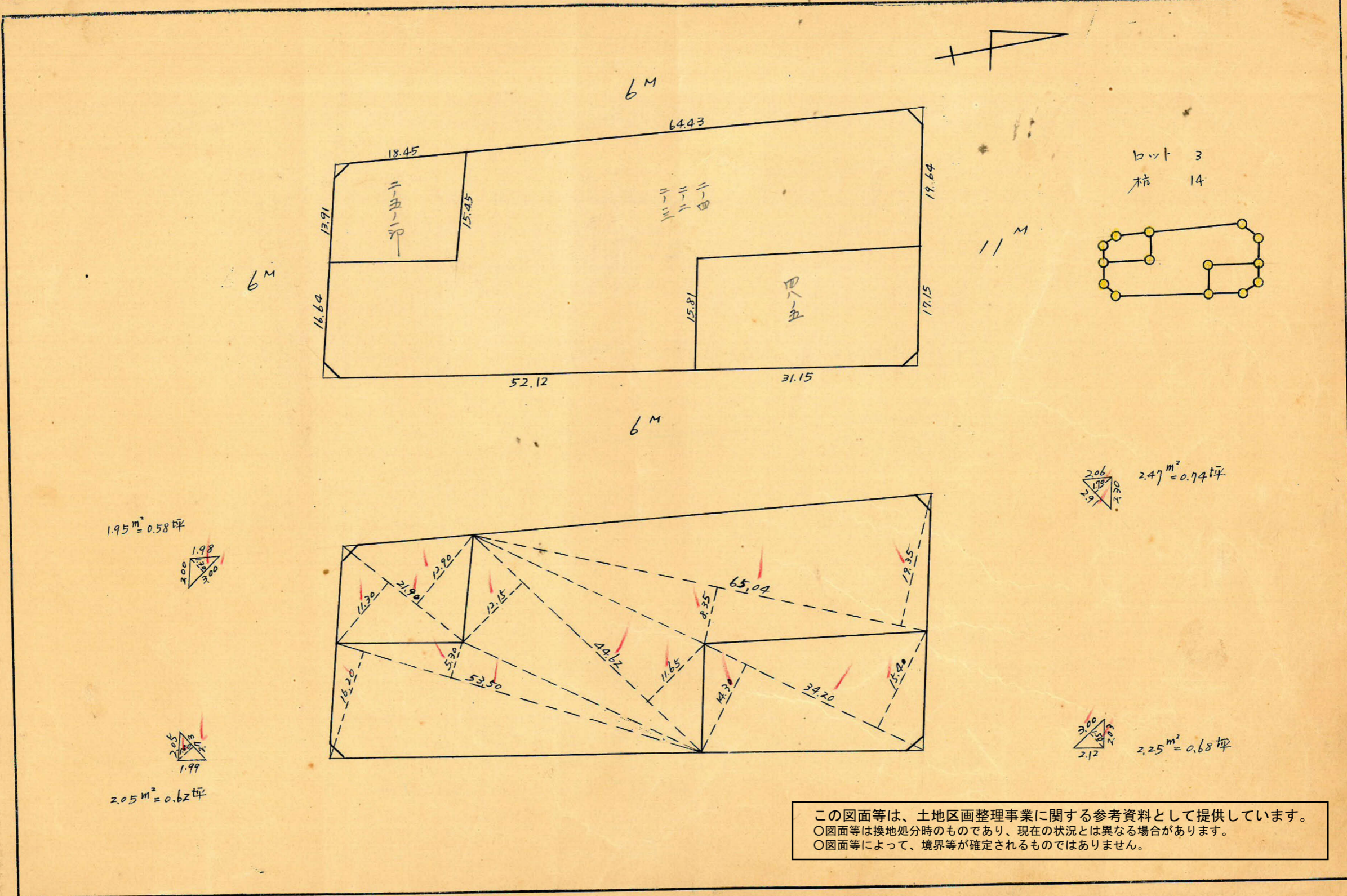


課	長	係	長	測量士	係

(分 筆 前)
 確定面積平面圖 $S = \frac{1}{600}$

ブロック番号 荒田 135 号

新地名 町 丁目
 年 月 日



この図面等は、土地区画整理事業に関する参考資料として提供しています。
 ○図面等は換地処分時のものであり、現在の状況とは異なる場合があります。
 ○図面等によって、境界等が確定されるものではありません。

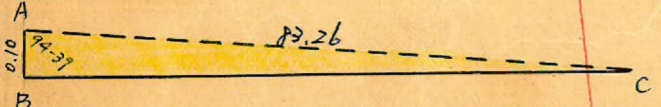
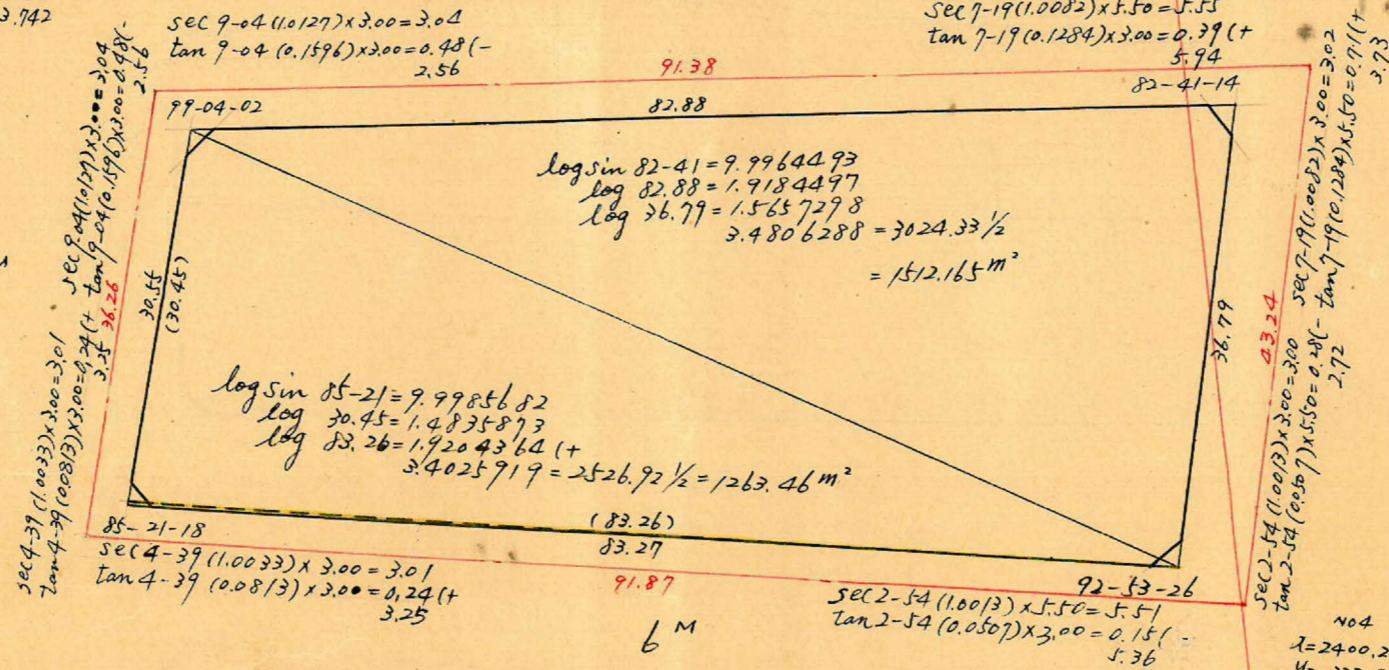
y = -400

No 6
x = 2318.835
y = -383.742

No 3
x = 2409.798
y = -375.006

No 5
x = 2309.725
y = -348.648

No 4
x = 2400.220
y = -332.842



$BC = \sqrt{83.26^2 + 0.10^2} = 83.27$
 $\text{面積} = \frac{1}{2} \times 83.26 \times 0.10 \times \sin 94-39 = 4.149 m^2$

合計面積 $1512.165 + 1263.46 + 4.149 = 2779.77 m^2$ ($\times 0.3025 = 840.88$ 坪) = 840.87坪
 削除 " $1.95 + 2.05 + 2.25 + 2.47 = 8.72 m^2$ ($\times 0.3025 = 2.63$ 坪) = 2.62坪
 計上 " $2771.05 m^2$ ($\times 0.3025 = 838.24$ 坪) = 838.25坪

y = -300

この図面等は、土地区画整理事業に関する参考資料として提供しています。
 ○図面等は換地処分時のものであり、現在の状況とは異なる場合があります。
 ○図面等によって、境界等が確定されるものではありません。

x = 2400