

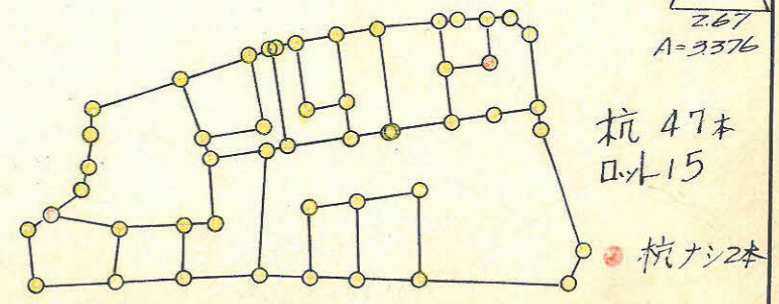
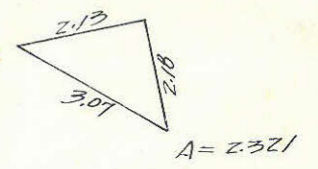
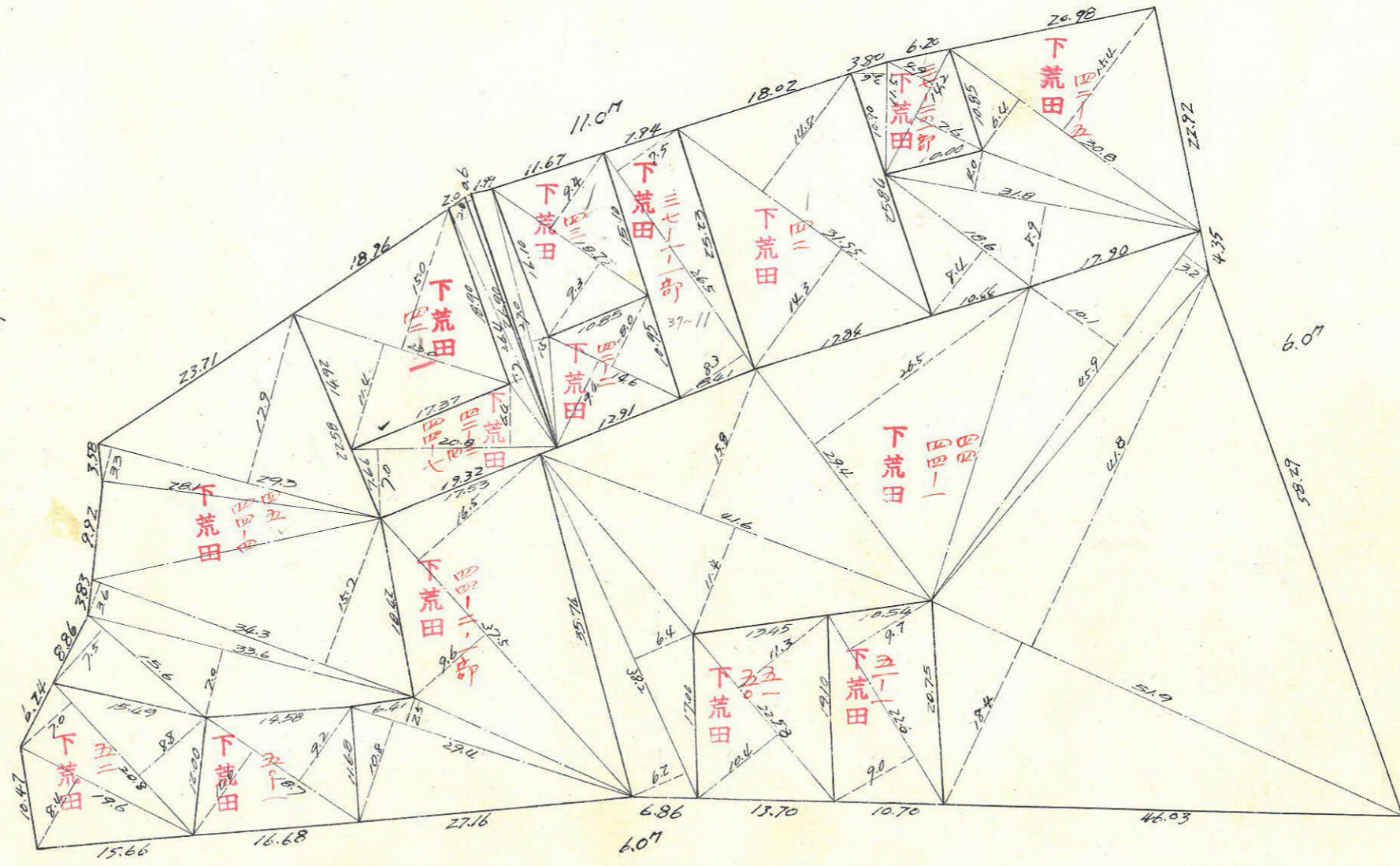
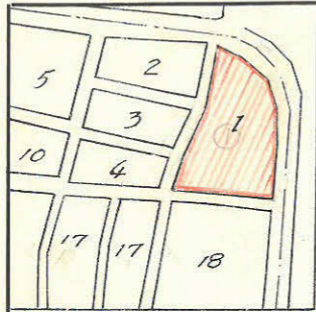
課長	係長	測量士	係

(分筆前)
 確定面積平面図 $S = \frac{1}{600}$

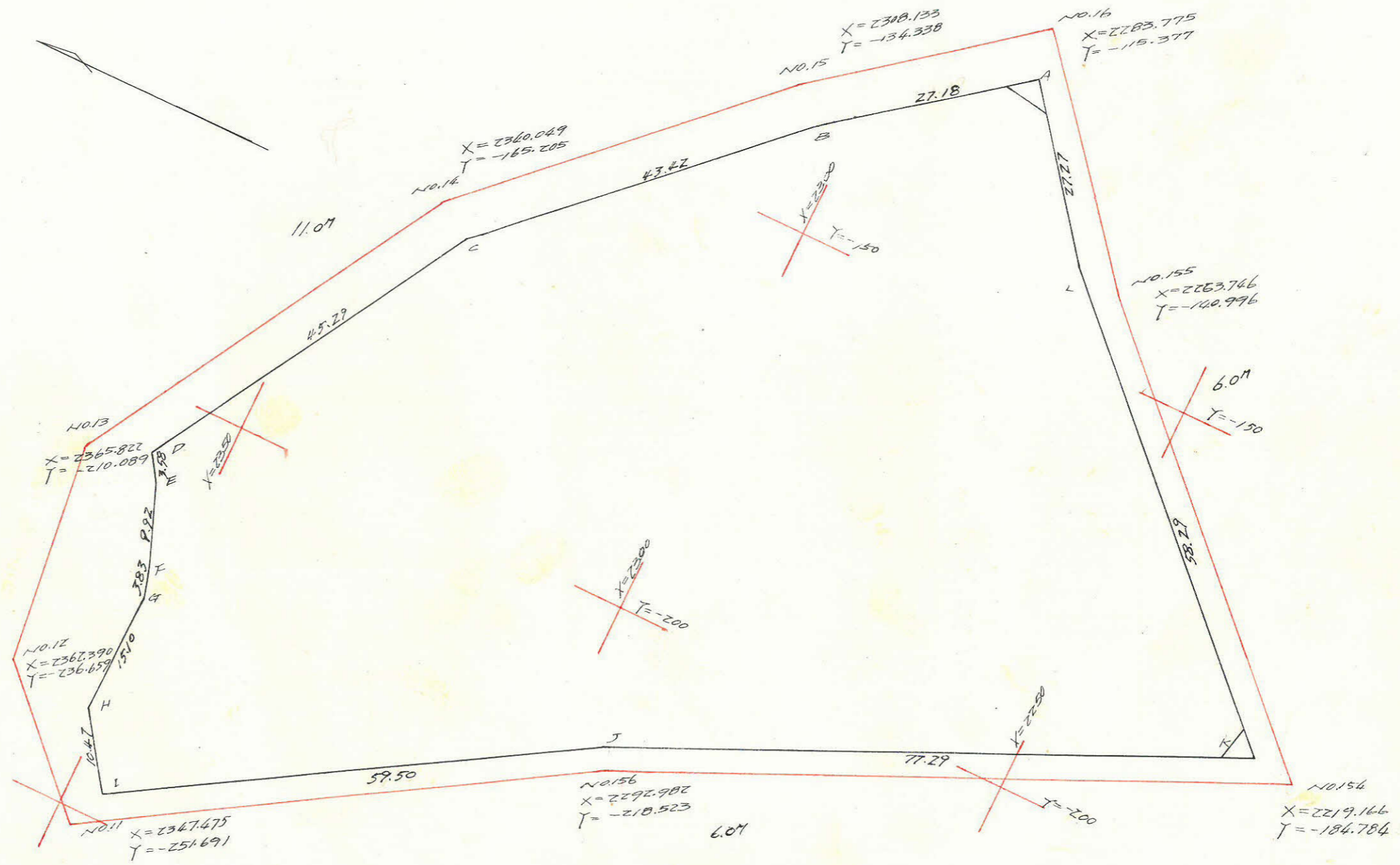
ブロック番号 天保山 号

新地名 町 丁目

63年 3月 20日



この図面等は、土地区画整理事業に関する参考資料として提供しています。
 ○図面等は換地処分時のものであり、現在の状況とは異なる場合があります。
 ○図面等によって、境界等が確定されるものではありません。



この図面等は、土地区画整理事業に関する参考資料として提供しています。
 ○図面等は換地処分時のものであり、現在の状況とは異なる場合があります。
 ○図面等によって、境界等が確定されるものではありません。

点	X	Y	ΔX (1)	ΔY (2)	複緯距 (3)	複経距 (4)	(1) x (4)	(2) x (3)
A	2282.744	- 121.501			0	0		
B	2304.153	- 138.242	+ 21.409	- 16.741	+ 21.409	- 16.741	- 358.408	- 358.408
C	2335.555	- 168.226	+ 31.402	- 29.984	+ 74.220	- 63.466	- 1992.959	- 2225.412
D	2358.043	- 207.542	+ 22.488	- 39.316	+ 128.110	- 132.766	- 2985.642	- 5036.773
E	2355.958	- 210.446	- 2.085	- 2.904	+ 148.513	- 174.986	+ 364.846	- 431.282
F	2352.364	- 219.687	- 3.594	- 9.241	+ 142.834	- 187.131	+ 672.549	- 1319.929
G	2351.184	- 223.332	- 1.180	- 3.645	+ 138.060	- 200.017	+ 236.020	- 503.229
H	2351.532	- 238.423	+ 0.348	- 15.091	+ 137.228	- 218.753	- 76.126	- 2070.908
I	2345.397	- 246.913	- 6.135	- 8.490	+ 131.441	- 242.334	+ 1486.719	- 1115.934
J	2294.597	- 215.938	- 50.800	+ 30.975	+ 74.506	- 219.849	+ 11168.329	+ 2307.823
K	2224.317	- 183.789	- 70.280	+ 32.151	- 46.574	- 156.723	+ 11014.492	- 1497.401
L	2265.966	- 143.001	+ 41.649	+ 40.786	- 75.205	- 83.786	- 3489.603	- 3067.311
A	2282.744	- 121.501	+ 16.778	+ 21.500	- 16.778	- 21.500	- 360.727	- 360.727
							Σ +24942.955	+ 2307.823
							- 9263.465	- 1787.314
							倍面積 15679.490	15679.491
							面積 7839.745	7839.745

$$\begin{aligned}
 \text{合計面積} &= 7.839.745^{(1)} \times 0.3025 = 2.371.52^{(2)} \\
 \text{劣除} &= 5.697 \times \text{''} = 1.72 \\
 \text{割込} &= 7.834.048 \times \text{''} = 2.369.80
 \end{aligned}$$

この図面等は、土地区画整理事業に関する参考資料として提供しています。
 ○図面等は換地処分時のものであり、現在の状況とは異なる場合があります。
 ○図面等によって、境界等が確定されるものではありません。