

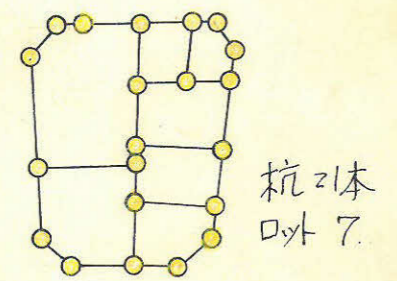
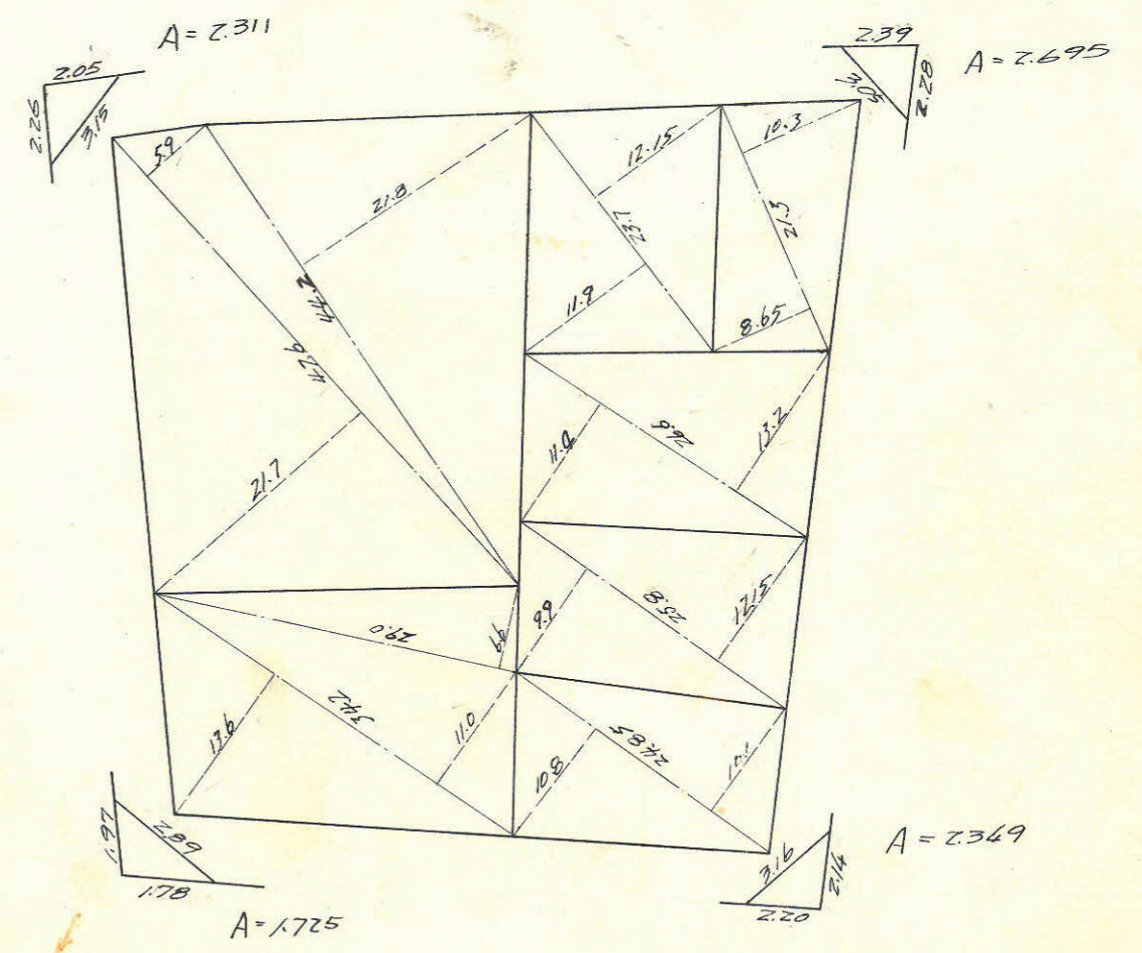
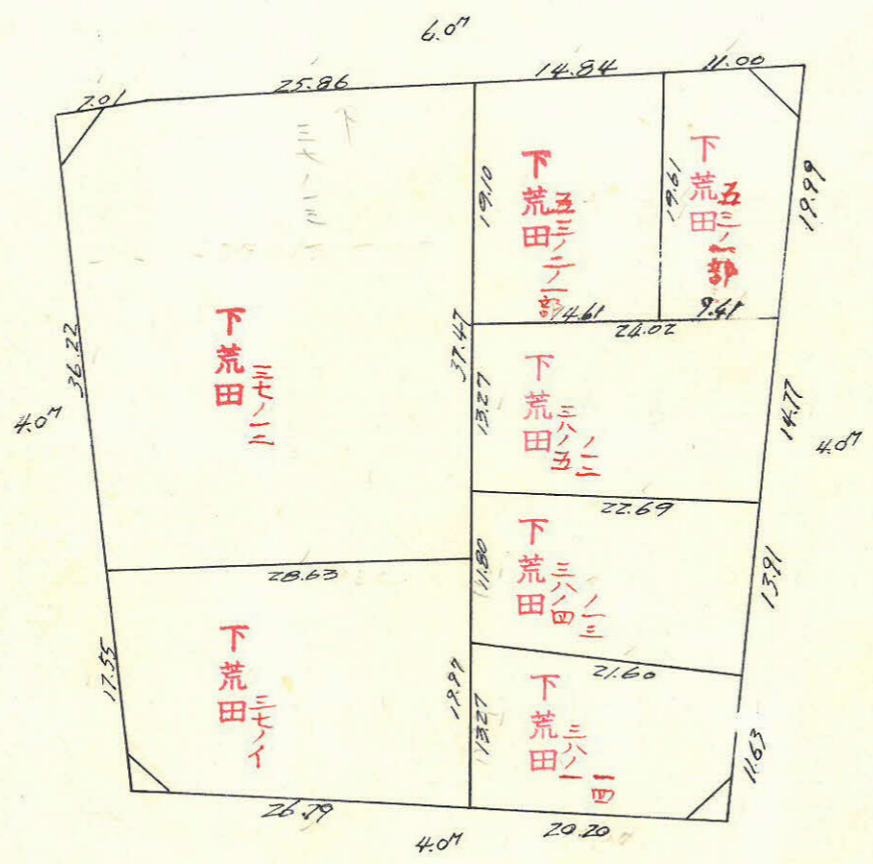
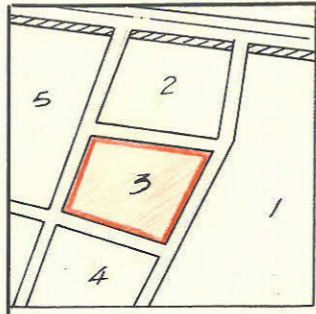
課長	係長	測量士	係

(分筆前)  
 確定面積平面図  $S = \frac{1}{600}$

ブロック番号 天保山 3号

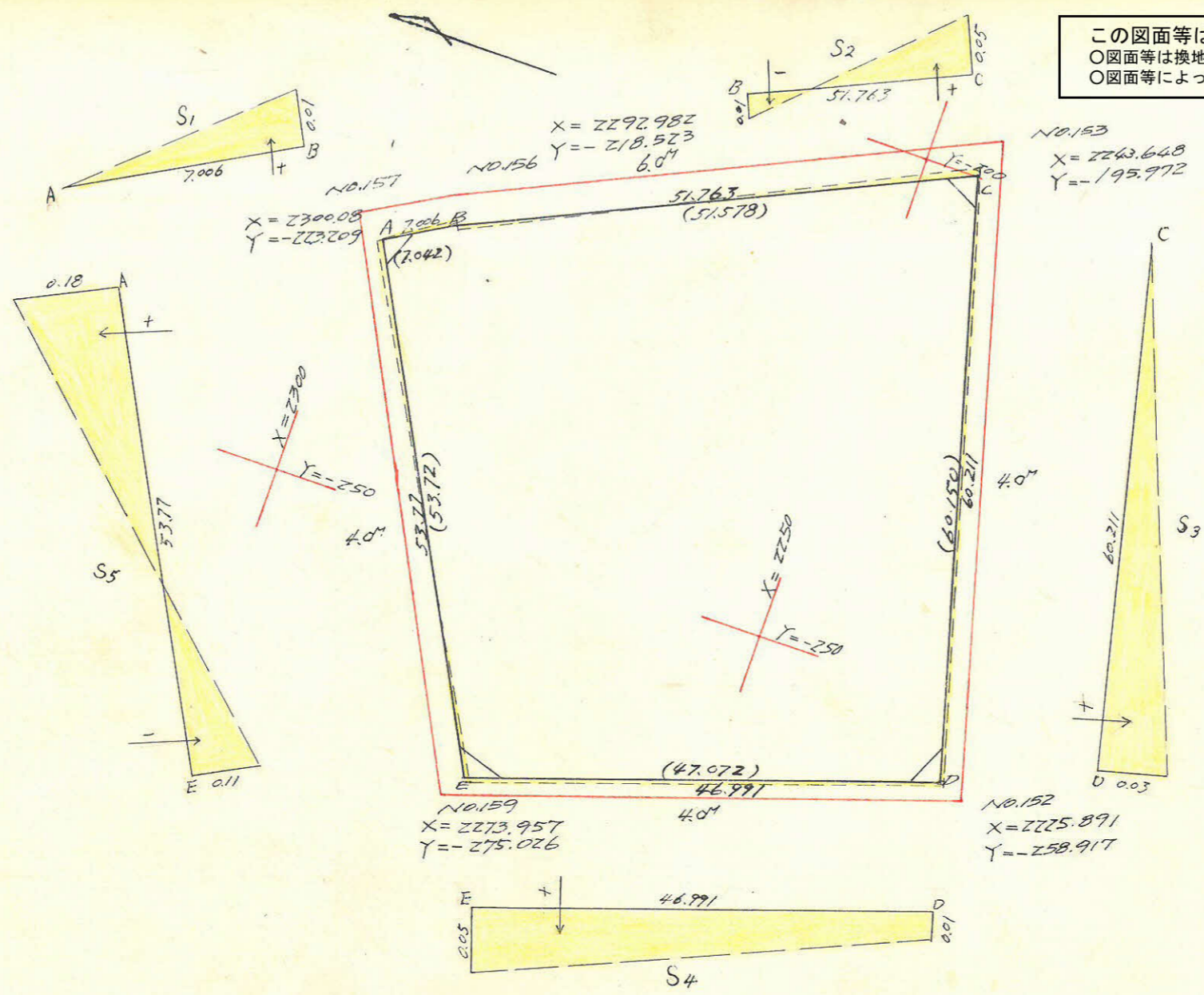
新地名 町 丁目

43年 3月 20日



この図面等は、土地区画整理事業に関する参考資料として提供しています。  
 ○図面等は換地処分時のものであり、現在の状況とは異なる場合があります。  
 ○図面等によって、境界等が確定されるものではありません。

この図面等は、土地区画整理事業に関する参考資料として提供しています。  
 ○図面等は換地処分時のものであり、現在の状況とは異なる場合があります。  
 ○図面等によって、境界等が確定されるものではありません。



$$S_1 = 7.006 \times 0.01 \times \frac{1}{2} = +0.035$$

$$S_2 = 51.763 \times \frac{0.05 - 0.01}{2} = +1.0353$$

$$S_3 = 60.211 \times 0.03 \times \frac{1}{2} = +0.9032$$

$$S_4 = 46.991 \times \frac{0.05 + 0.01}{2} = +1.4097$$

$$S_5 = 53.77 \times \frac{0.18 - 0.11}{2} = +1.8819$$

$$\Sigma S = +5.265$$

点	方位角	距離	COS A	SIN A	X	Y	ΔX (1)	ΔY (2)	複緯距(3)	複経距(4)	(1) × (4)	(2) × (3)
157					2300.680	-223.209						
	148°-40'-11.4"	1.793	0.854186	0.519969	2299.148	-222.277	-1.532	+0.932				
A	238°-40'-11.4"	3.000	0.519969	0.854186	2297.588	-224.840	-1.560	-2.563	0	0		
B	148°-40'-11.4"	7.042	0.854186	0.519969	2291.573	-221.178	-6.015	+3.662	-6.015	+3.662	-22.027	-22.027
C	155°-26'-02.7"	51.578	0.909486	0.415736	2244.664	-199.735	-46.909	+21.443	-58.939	+28.767	-1349.431	-1263.829
D	254°-14'-45.8"	60.150	0.271507	0.962437	2228.333	-257.626	-16.331	-57.891	-122.179	-7.681	+125.438	+2072.065
E	341°-28'-18.8"	47.072	0.948167	0.317771	2272.965	-272.584	+46.632	-14.958	-93.878	-80.570	-3594.215	+1404.227
A	62°-43'-08.2"	53.720	0.458356	0.889769	2297.588	-224.839	+24.623	+47.745	-24.623	-47.743	-1175.576	-1175.625

合計面積 = 3,007.906 + 5.265 = 3,013.171 M<sup>2</sup> × 0.3025 = 911.48 (坪)  
 剪除 " = 9.080 × " = 2.75 "  
 割込 " = 3,004.091 × " = 908.74 "

Σ	+125.438	+8477.291
倍面積	-641.249	-2461.481
面積	6015.811	6015.810
	3007.906	3007.906