

課	長	係	長	測	量	士	係

(分 筆 前)

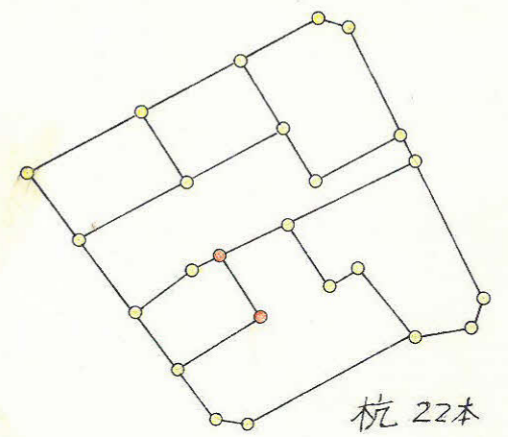
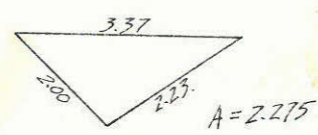
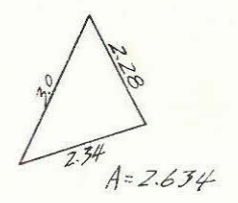
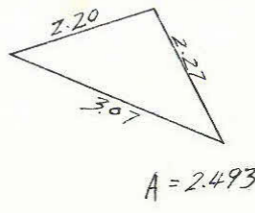
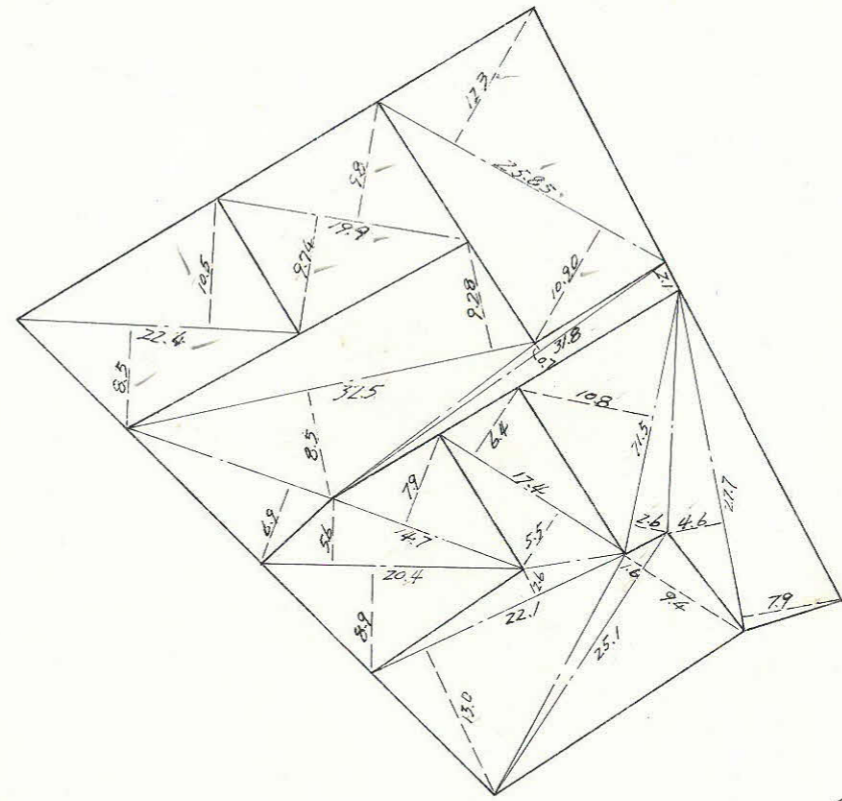
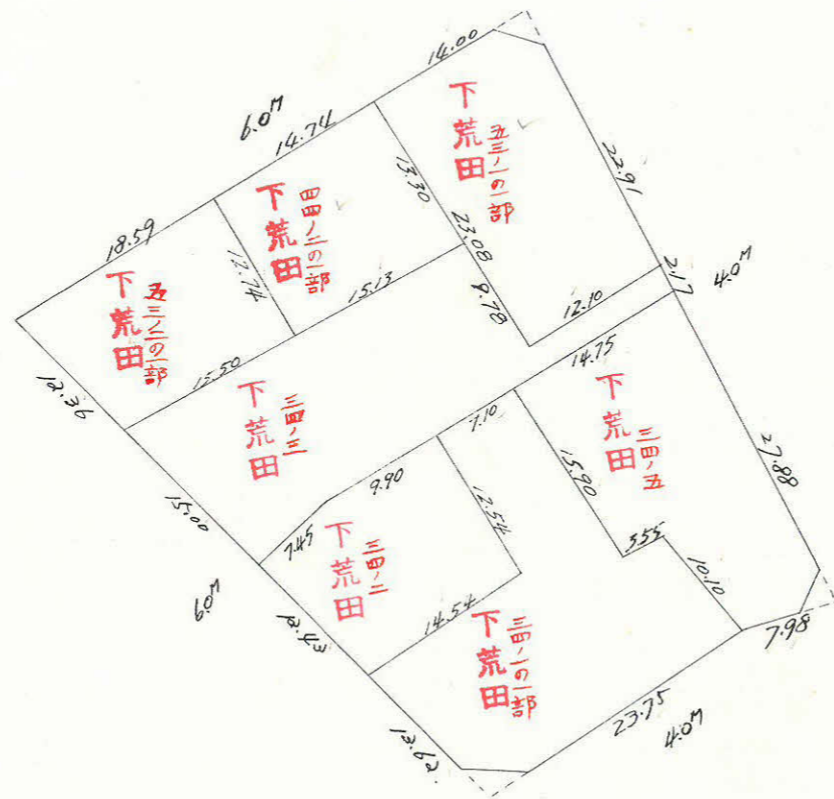
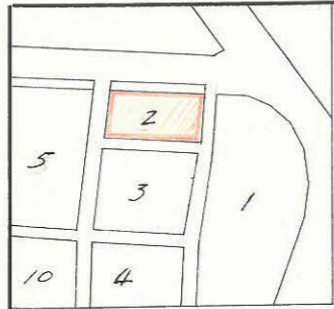
確定面積平面図  $S = \frac{1}{600}$

ブロック番号 **天保山**

2号

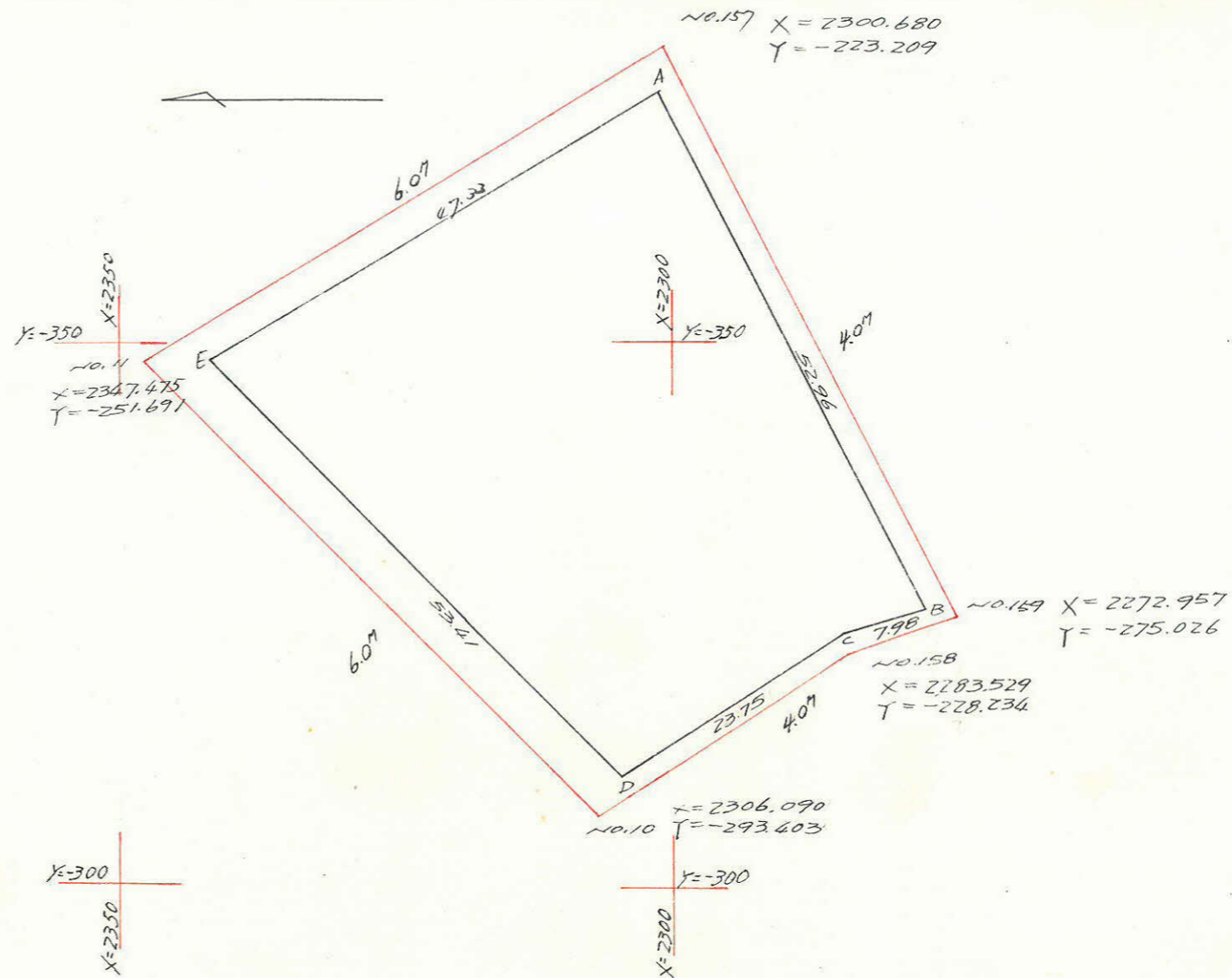
新地名 町 丁目

43年 5月 20日



杭 22本  
ロット 7  
杭ナシ 2本

この図面等は、土地区画整理事業に関する参考資料として提供しています。  
○図面等は換地処分時のものであり、現在の状況とは異なる場合があります。  
○図面等によって、境界等が確定されるものではありません。



点	X	Y	$\Delta X$ (1)	$\Delta Y$ (2)	複経距 (3)	複経距 (4)	(1) x (4)	(2) x (3)
A	2,301.116	-226.959			0	0		
B	2,276.779	-276.010	-24.317	-47.051	-24.317	-47.051	+1,144.139	+1,144.139
C	2,284.404	-276.429	+7.605	-2.419	-41.029	-96.521	-734.042	+99.269
D	2,304.122	-289.676	+19.718	-13.247	-13.706	-112.187	-2,212.103	+181.563
E	2,341.541	-251.570	+37.419	+38.106	+43.431	-87.328	-3,267.726	+1,654.982
A	2,301.116	-226.959	-40.425	+24.611	+40.425	-24.611	+994.900	+994.900
$\Sigma$							+2,139.039	+4,074.833
							-6,213.871	0
倍面積							4,074.832	4,074.833
面積							2,037.416	2,037.417

合計面積 =  $2,037.416 \text{ (M}^2\text{)} \times 0.3025 = 616.32 \text{ (坪)}$   
 劣除 " =  $7.402 \times " = 2.26$   
 割込 " =  $2,030.014 \times " = 614.08$

この図面等は、土地区画整理事業に関する参考資料として提供しています。  
 ○図面等は換地処分時のものであり、現在の状況とは異なる場合があります。  
 ○図面等によって、境界等が確定されるものではありません。