

課	長	係	長	測量士	係

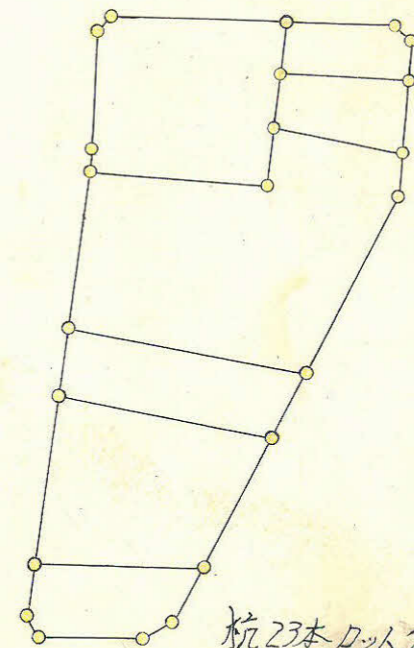
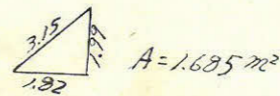
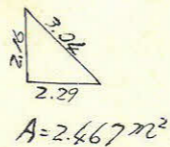
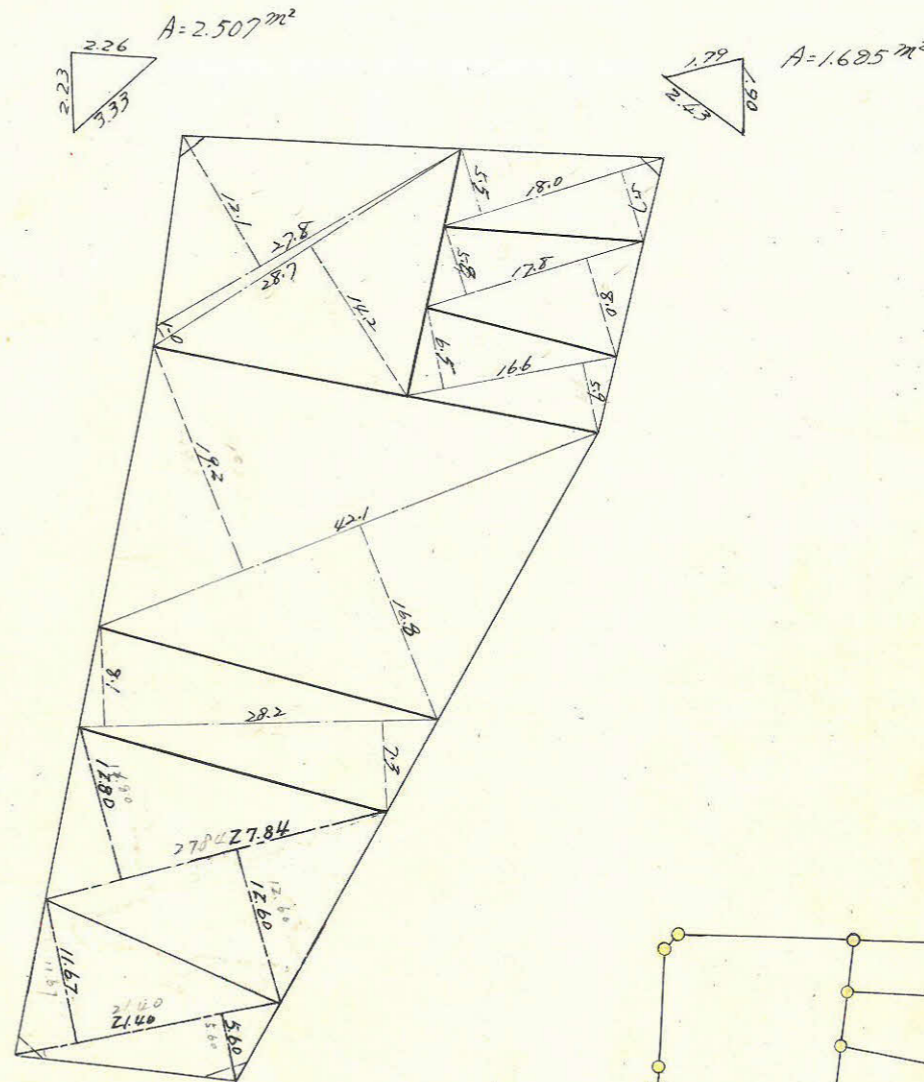
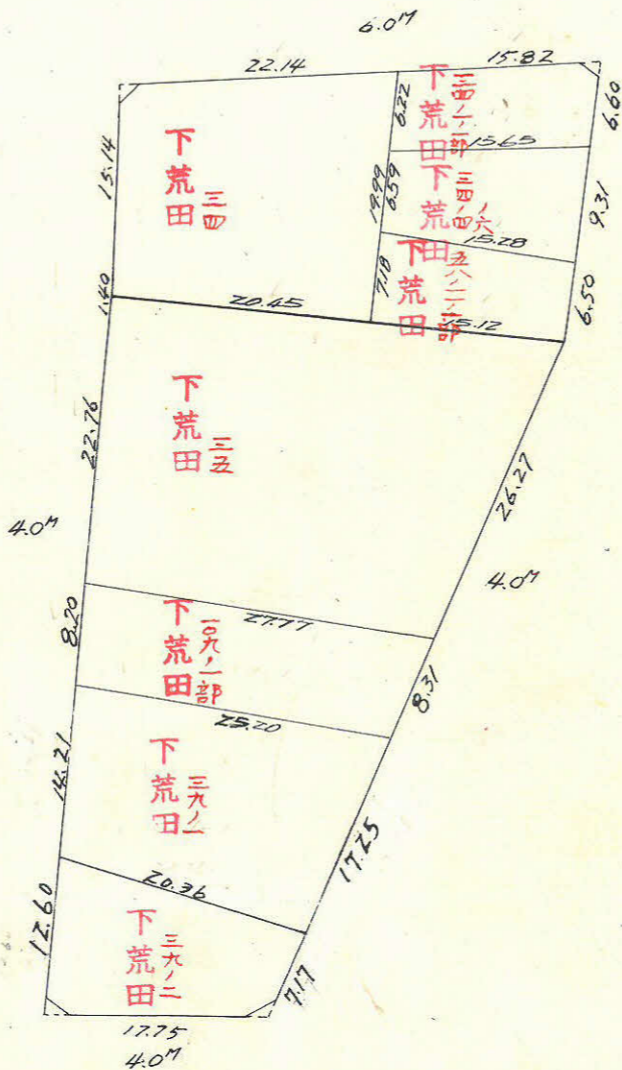
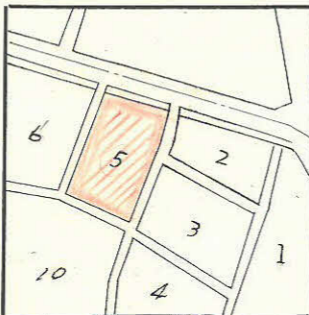
(分 筆 前)
 確定面積平面図 $S = \frac{1}{6.00}$

ブロック番号 **天保山**

5号

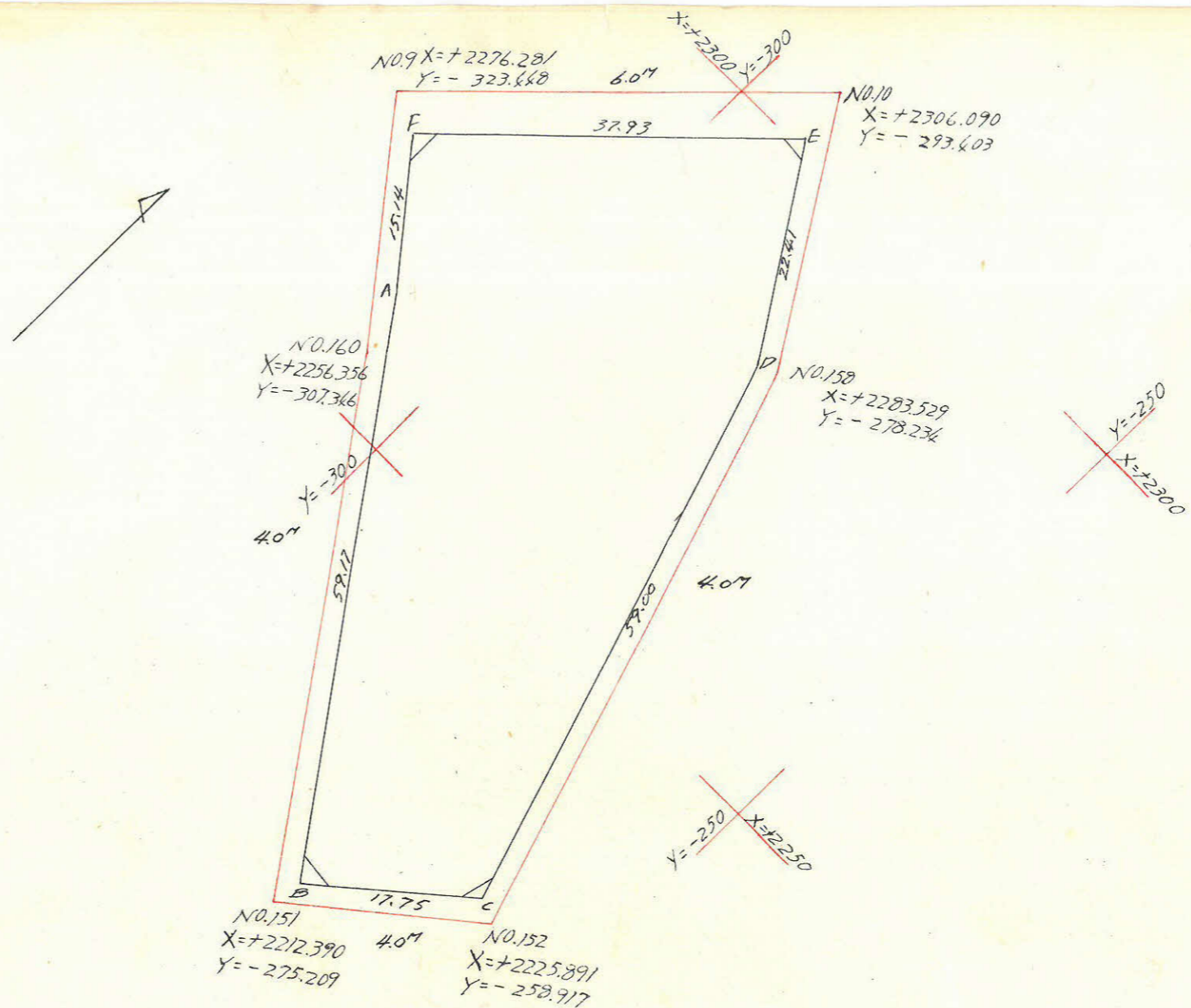
新地名 町 丁目

63年 3月 20日



この図面等は、土地区画整理事業に関する参考資料として提供しています。
 ○図面等は換地処分時のものであり、現在の状況とは異なる場合があります。
 ○図面等によって、境界等が確定されるものではありません。

杭 23本 ドット 7



点	X	Y	ΔX (1)	ΔY (2)	横線距(3)	縦線距(4)	(1) x (4)	(2) x (3)
A	2262.921	-309.818			0	0		
B	2215.179	-274.867	-47.742	+34.951	-47.742	+34.951	-1668.631	-1168.631
C	2226.589	-261.272	+11.410	+13.595	-84.074	+83.497	+952.701	-1142.986
D	2282.521	-280.049	+55.932	-18.777	-16.732	+78.315	+4380.315	+314.177
E	2301.164	-292.481	+18.643	-12.432	+57.843	+47.106	+878.197	-719.104
F	2274.551	-319.511	-26.613	-27.030	+49.873	+7.644	-203.430	-1348.067
A	2262.921	-309.818	-11.630	+9.693	+11.630	-9.693	+112.730	+112.730

合計面積 = 2,225.941 M^2 $\times 0.3025 = 673.35$ (坪)
 剪除 " = 8.344 " \times " = 2.52 (坪)
 割込 " = 2,217.597 " \times " = 670.82 (坪)

Σ	+6323.943	+426.907
	-1872.061	-4878.788
倍面積	4451.882	4451.881
面積	2225.941	2225.941

この図面等は、土地区画整理事業に関する参考資料として提供しています。
 ○図面等は換地処分時のものであり、現在の状況とは異なる場合があります。
 ○図面等によって、境界等が確定されるものではありません。