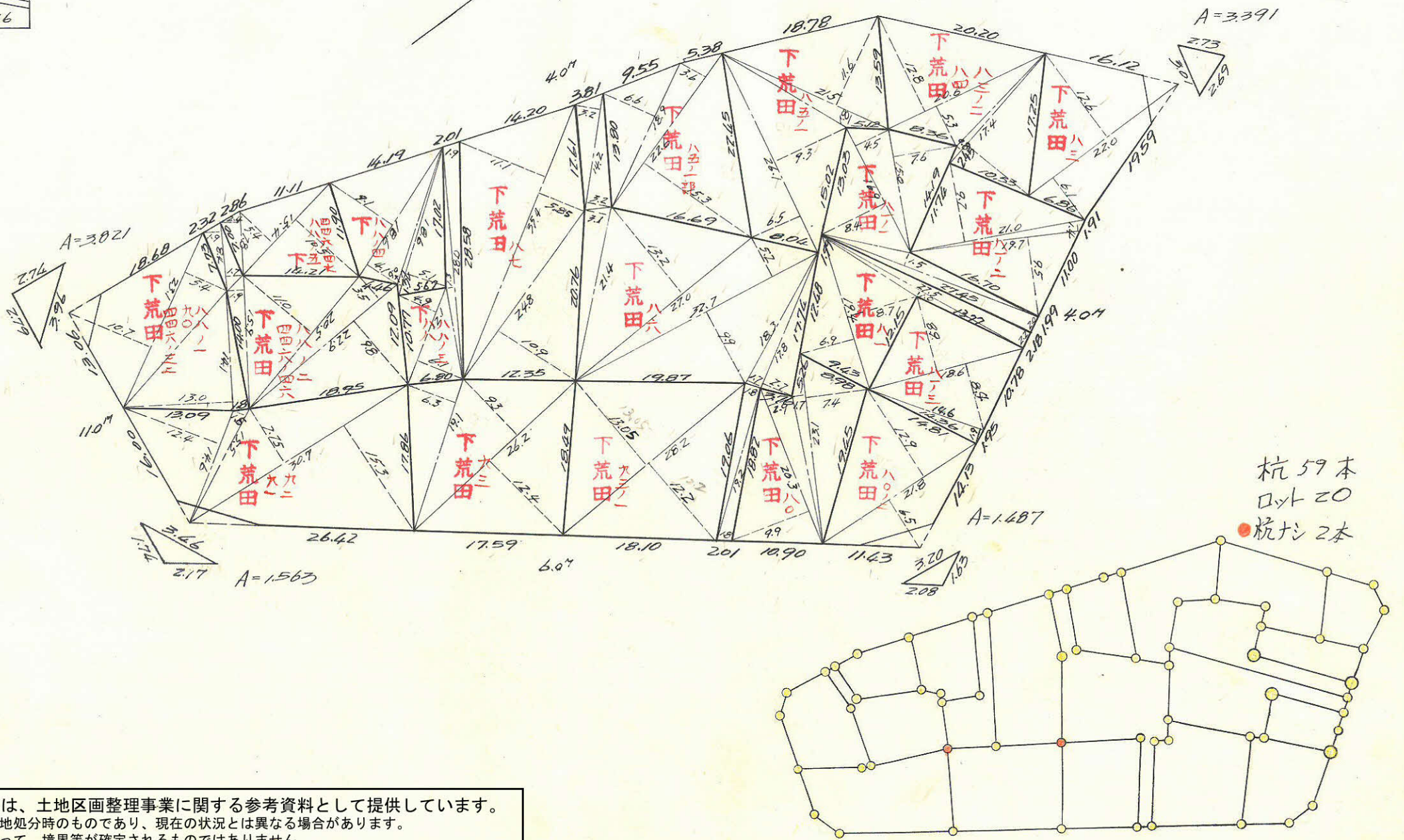
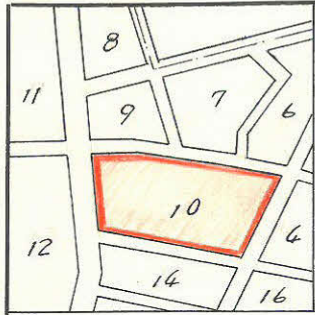


課	長	係	長	測	量	士	係

(分 筆 前)
確定面積平面図 $S = \frac{1}{600}$

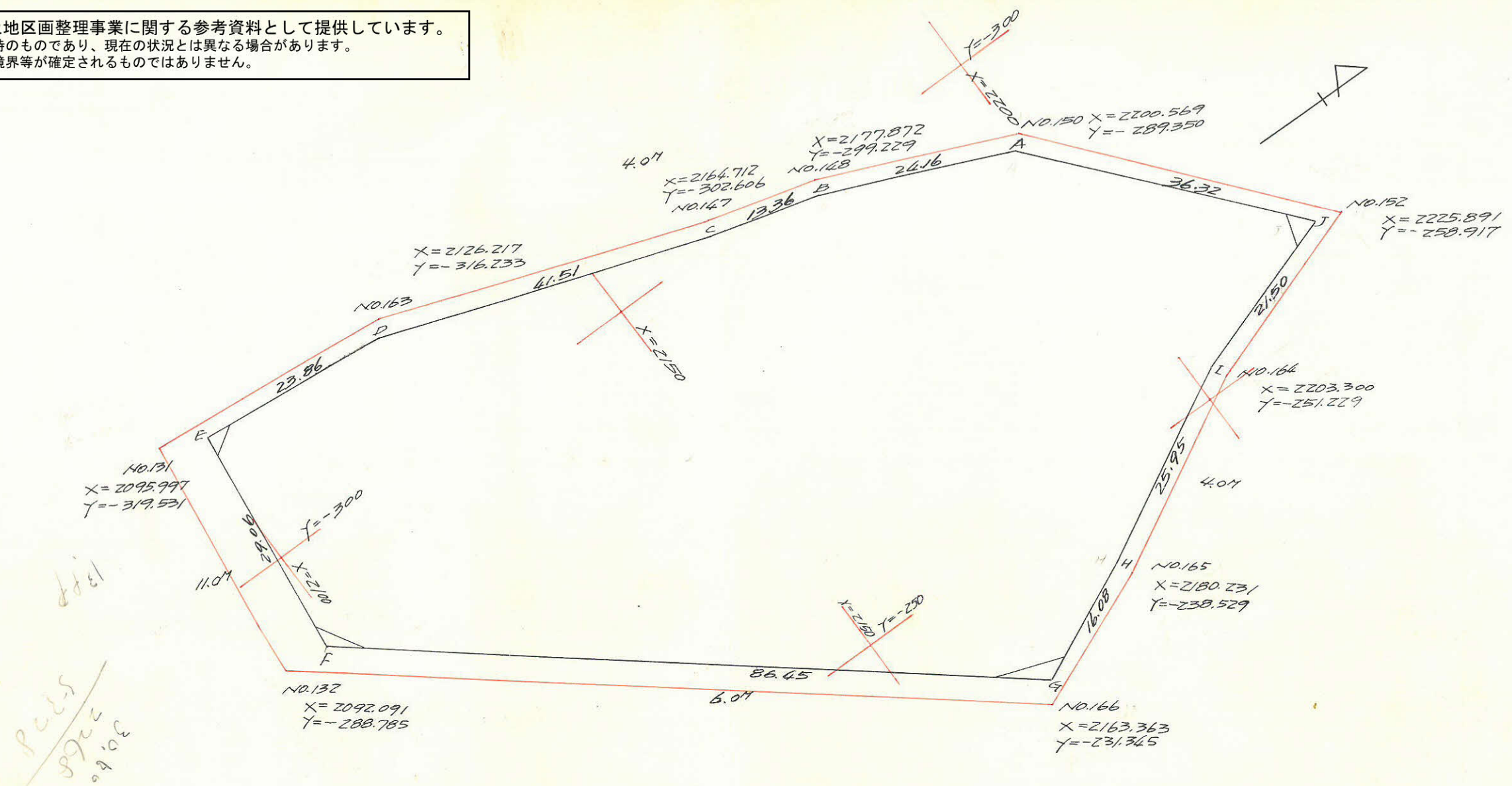
ブロック番号 天保山 10号

新地名 町 丁目
43年 3月 20日



この図面等は、土地区画整理事業に関する参考資料として提供しています。
 ○図面等は換地処分時のものであり、現在の状況とは異なる場合があります。
 ○図面等によって、境界等が確定されるものではありません。

この図面等は、土地区画整理事業に関する参考資料として提供しています。
 ○図面等は換地処分時のものであり、現在の状況とは異なる場合があります。
 ○図面等によって、境界等が確定されるものではありません。



点	X	Y	ΔX (1)	ΔY (2)	複緯度 (3)	複経度 (4)	(1) x (4)	(2) x (3)
A	2199.358	-287.709						
B	2177.212	-297.368	-22.146	-9.659	-22.146	-9.659	+ 213.908	+ 213.908
C	2164.275	-300.690	-12.937	-3.322	-57.229	-22.640	+ 292.894	+ 190.115
D	2125.119	-314.484	-39.156	-11.794	-109.322	-39.756	+ 1556.686	+ 1507.988
E	2101.387	-316.940	-23.732	-2.456	-172.210	-56.006	+ 1329.134	+ 422.948
F	2097.691	-288.116	-3.696	+28.824	-199.638	-29.638	+ 109.542	-5754.366
G	2165.005	-233.879	+67.314	+54.237	-136.020	+53.423	+ 3596.116	-7377.317
H	2179.665	-240.497	+14.660	-6.618	-56.066	+101.042	+ 1481.276	+ 357.676
I	2202.382	-253.049	+22.717	-12.552	-16.669	+81.872	+ 1859.886	+ 209.229
J	2222.748	-259.927	+20.366	-6.878	+26.414	+62.442	+ 1271.694	- 181.675
A	2199.358	-287.709	-23.390	-27.782	+23.390	+27.782	+ 649.821	- 649.821

合計面積 = 5,530.657 (m²) × 0.3025 = 1,673.02 (坪)
 剪除 " = 10.262 × " = 3.10 (坪)
 割込 " = 5,520.395 × " = 1,669.92 (坪)

Σ	+ 11731.136	+ 2901.864
	- 649.821	- 13963.179
倍面積	11061.315	11061.315
面積	5,530.657	5,530.657