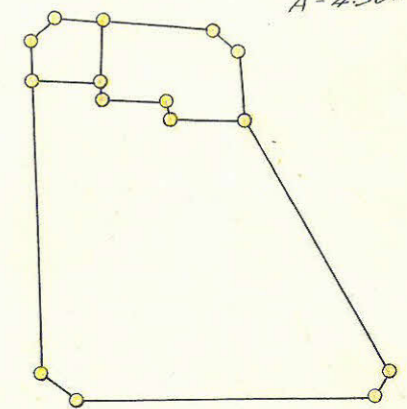
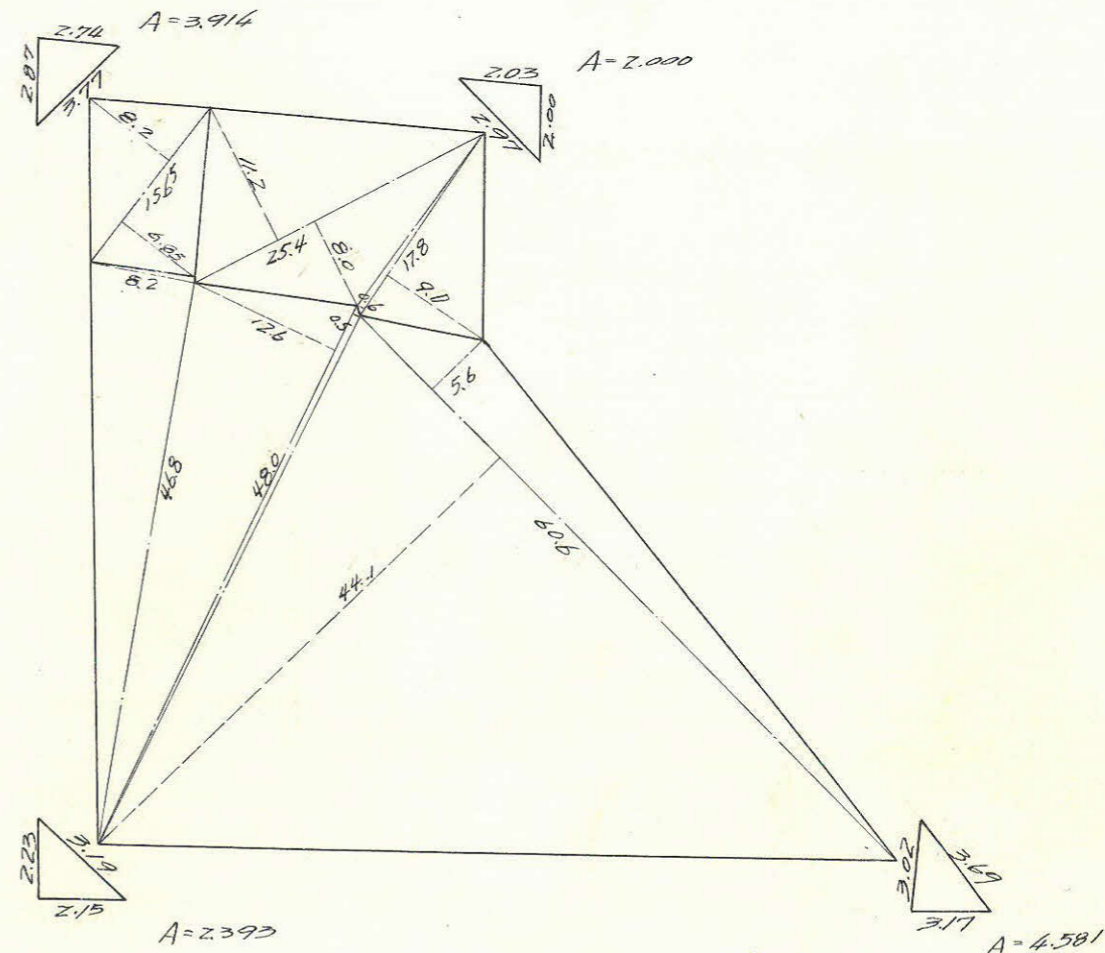
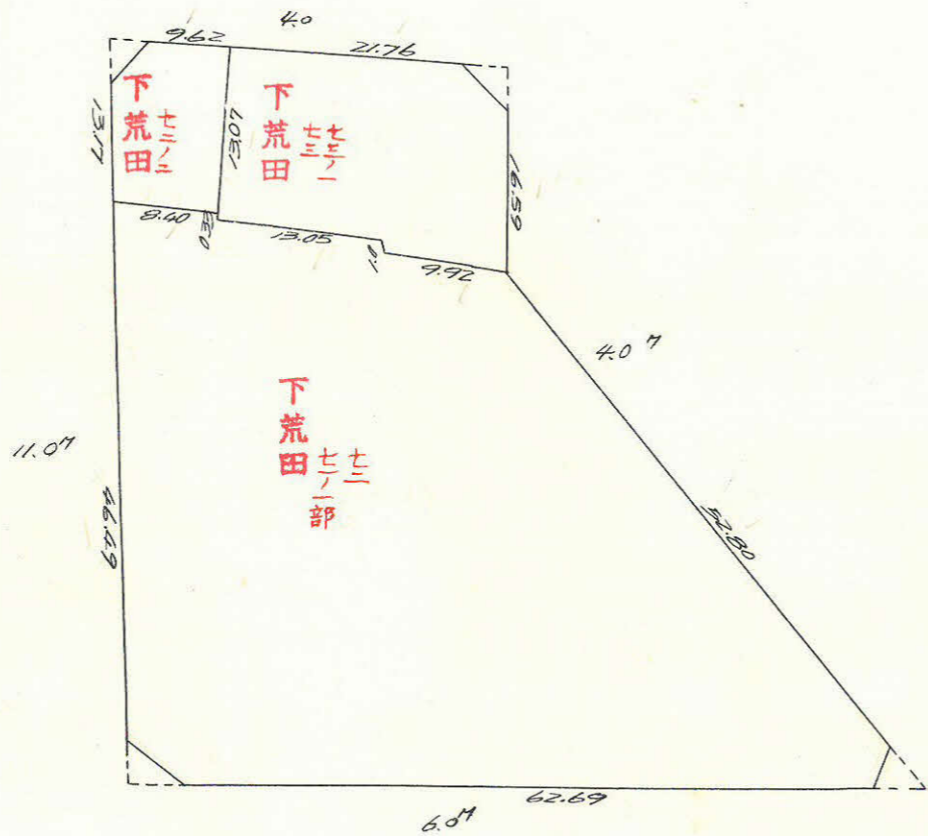
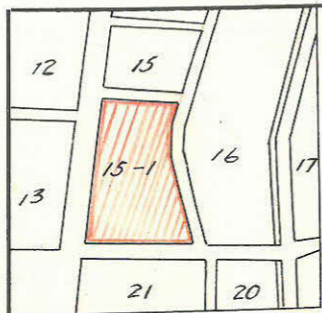


課長	係長	測量士	係

(分筆前)
確定面積平面図 $S = \frac{1}{600}$

ブロック番号 天保山 15-1 号

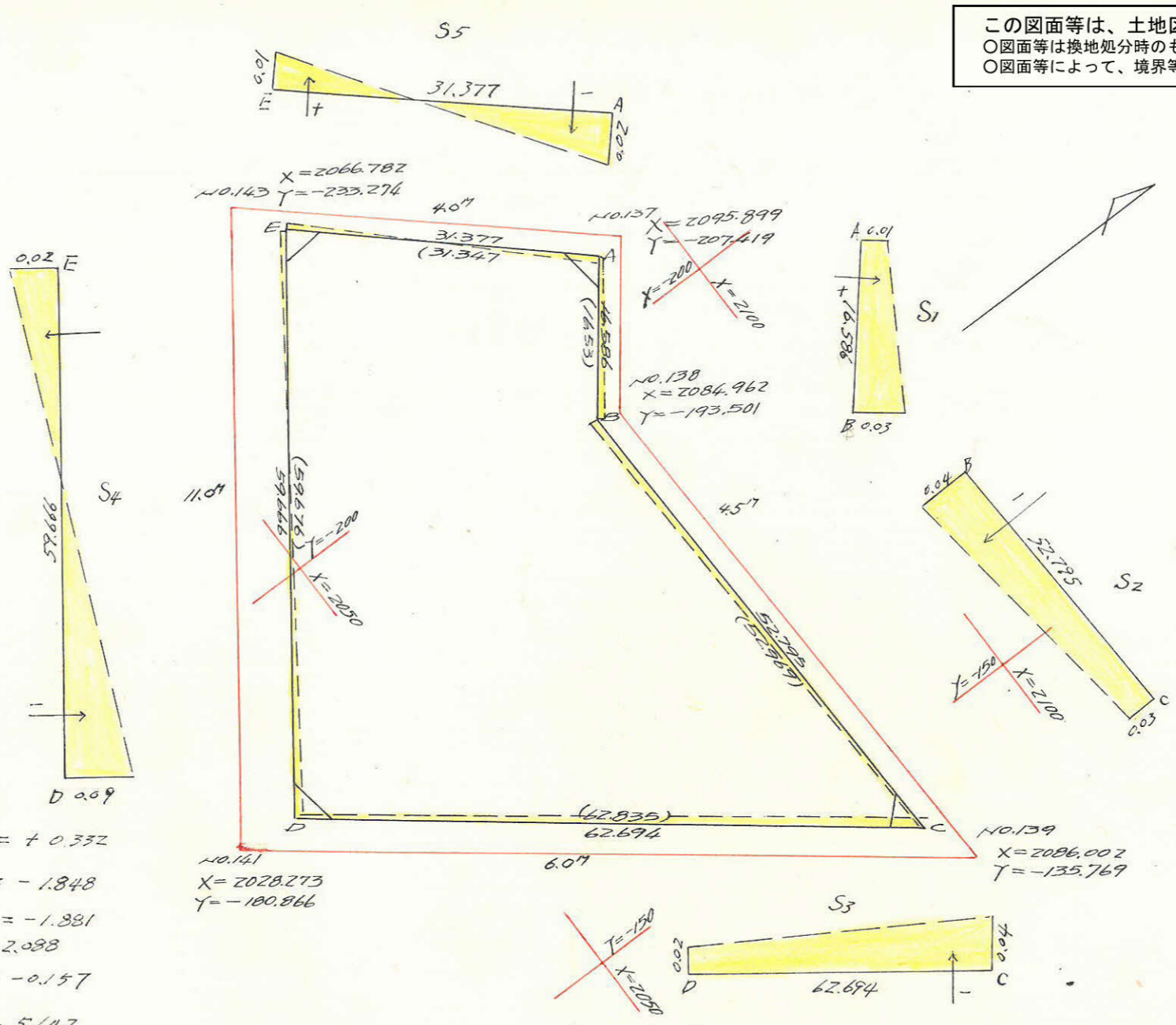
新地名 町 丁目
43年 3月 20日



杭 15本
列 3

この図面等は、土地区画整理事業に関する参考資料として提供しています。
○図面等は換地処分時のものであり、現在の状況とは異なる場合があります。
○図面等によって、境界等が確定されるものではありません。

この図面等は、土地区画整理事業に関する参考資料として提供しています。
 ○図面等は換地処分時のものであり、現在の状況とは異なる場合があります。
 ○図面等によって、境界等が確定されるものではありません。



$$S_1 = 16.536 \times \frac{0.01 + 0.03}{2} = +0.332$$

$$S_2 = -52.795 \times \frac{0.04 + 0.03}{2} = -1.848$$

$$S_3 = -62.694 \times \frac{0.02 + 0.04}{2} = -1.881$$

$$S_4 = (59.666 \times 0.07 \times 0.5) = -2.098$$

$$S_5 = (31.377 \times 0.01 \times 0.5) = -0.157$$

$$\Sigma S = -5.642$$

点	方位角	距離	Cos A	Sin A	ΔX (1)	ΔY (2)	X	Y	複緯E(3)	複経E(4)	(1) x (2)	(2) x (3)
A									0	0		
B	128-09-39.1	16.530	.677072	.786279	-10.213	+12.997			-10.213	+12.997	-132.738	-132.738
C	88-58-04.7	52.969	0.18011	.999837	+0.954	+52.960			-19.672	+78.954	+75.322	-1031.237
P	217-59-47	62.835	.788050	.615612	-49.517	-38.682			-68.035	+93.232	-4616.569	+2,631,730
E	306-18-29.3	59.676	.592127	.805844	+35.336	-48.089			-82.216	+6.661	+228.306	+3,953,685
A	41-36-14.7	31.347	.747751	.663979	+23.440	+20.814			-23.440	-20.814	-487.880	-487.880
	128-09-39.1	16.530	.677072	.786279	-10.213	+12.997			-10.213			

合計面積 = 2,466,779 - 5,642 = 2,461,137 M² × 0.3025 = 746.69 (坪)

削除 " = 12.888 × " = 3.90

割込 " = 2,468,769 × " = 740.60

Σ	-5,237,187	+6,575,415
(若面積)	4,933,559	4,933,560
面積	2,466,779	2,466,780