

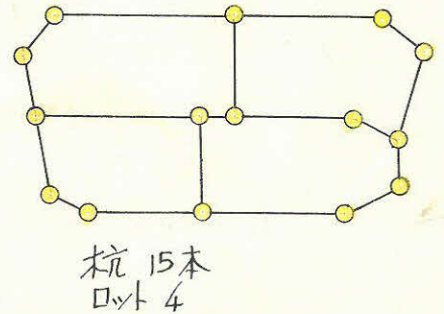
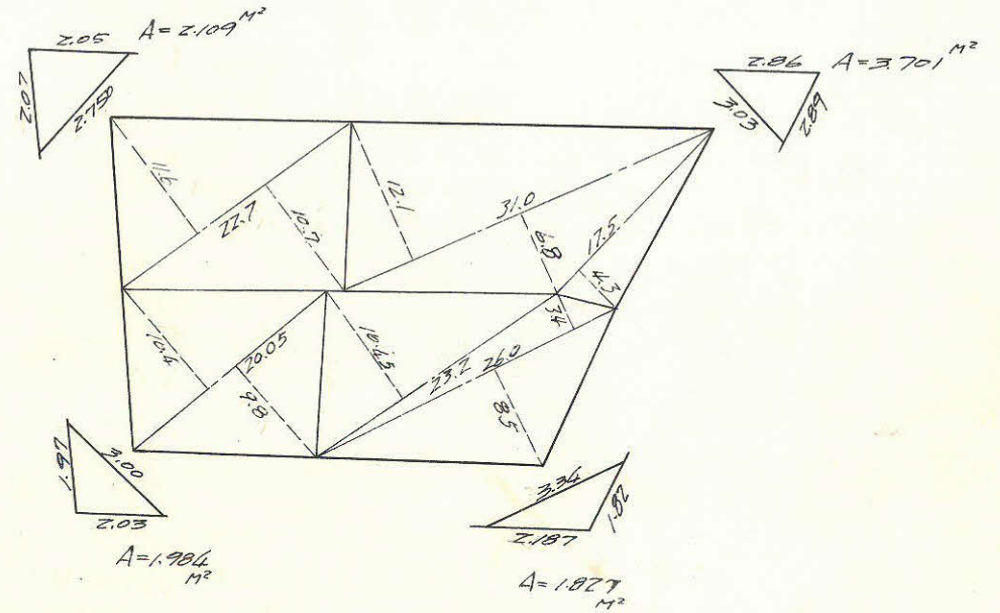
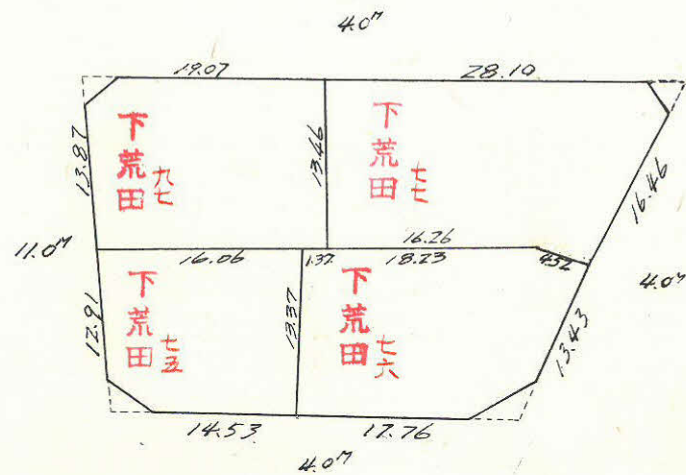
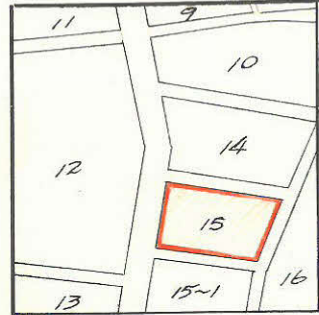
課長	係長	測量士	係

(分筆前)  
 確定面積平面図  $S = \frac{1}{500}$

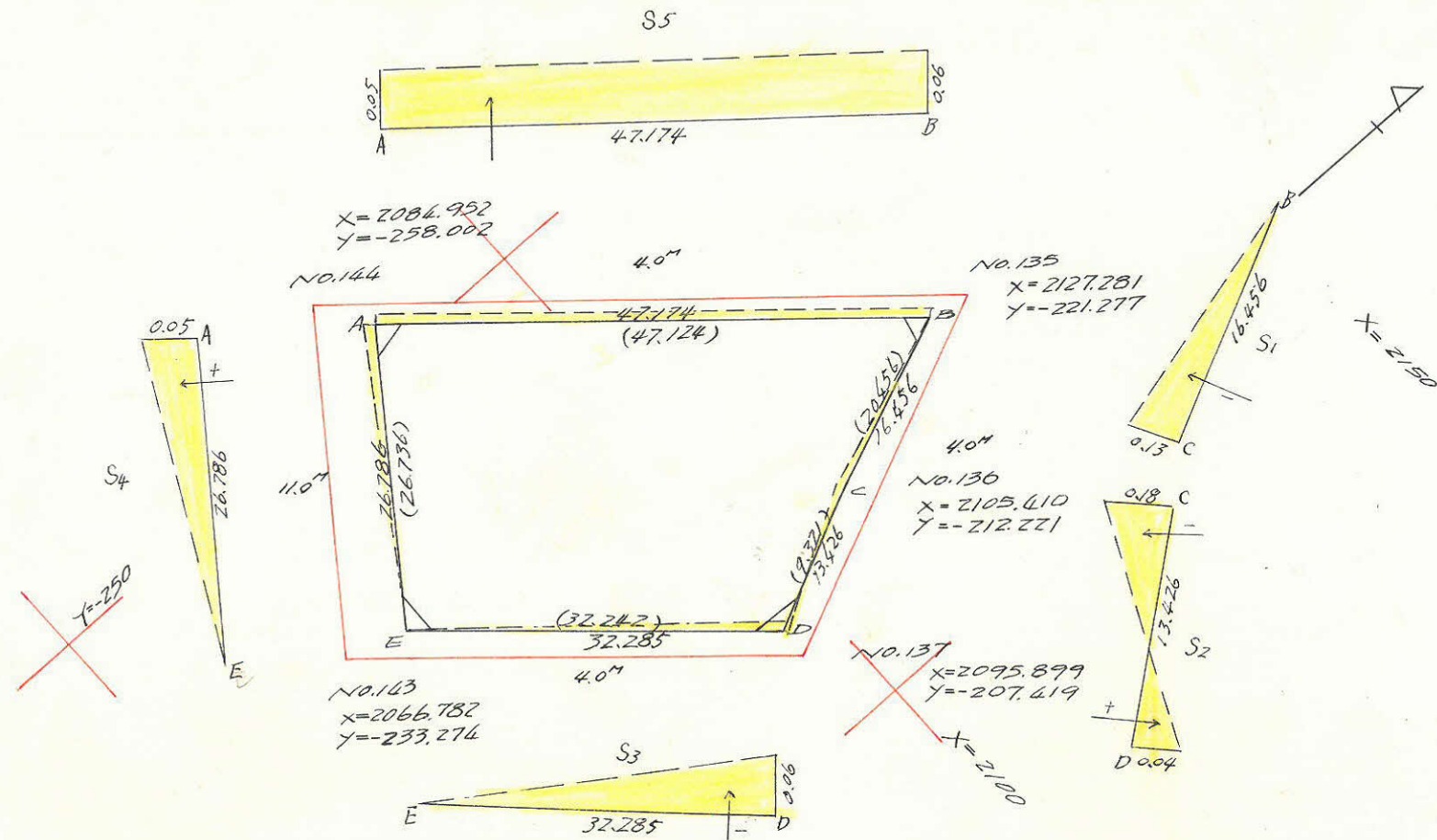
ブロック番号 天保山 15号

新地名 町 丁目

43年 3月 20日



この図面等は、土地区画整理事業に関する参考資料として提供しています。  
 ○図面等は換地処分時のものであり、現在の状況とは異なる場合があります。  
 ○図面等によって、境界等が確定されるものではありません。



$$S_1 = -16.456 \times 0.13 \times \frac{1}{2} = -1.0676$$

$$S_2 = 13.426 \times \frac{0.04 - 0.18}{2} = -0.9398$$

$$S_3 = -32.285 \times 0.06 \times \frac{1}{2} = -0.9685$$

$$S_4 = +26.786 \times 0.05 \times \frac{1}{2} = +0.6697$$

$$S_5 = +47.174 \times \frac{0.05 + 0.06}{2} = +2.5946$$

$$\Sigma S = +0.2864$$

点	方位角	距離	COS A	SIN A	X	Y	$\Delta X$ (1)	$\Delta Y$ (2)	複緯距 (3)	複経距 (4)	(1) x (4)	(2) x (3)
144					2084.952	-258.002						
Q	40°-56'-42.6"	5.680	0.755337	0.655337	2089.242	-254.280	+4.290	+3.722				
A	130°-56'-42.6"	2.000	0.655337	0.755337	2087.931	-252.769	-1.311	+1.511				
B	40°-56'-42.6"	47.124	0.755337	0.655337	2123.526	-221.887	+35.595	+30.882	+35.595	+30.882	+1099.245	+1099.245
C	157°-30'-26.3"	20.511	0.923928	0.382366	2104.575	-214.040	-18.951	+7.847	+52.239	+69.611	-1319.198	+409.919
D	153°-12'-40.7"	9.371	0.892675	0.450701	2096.210	-209.816	-8.365	+4.224	+24.923	+81.682	-683.270	+105.275
E	221°-36'-14.9"	32.242	0.747751	0.663979	2072.101	-231.224	-24.109	-21.408	-7.551	+64.498	-1554.982	+161.652
A	306°-18'-29.6"	26.776	0.592128	0.805843	2087.932	-252.769	+15.831	-21.545	-15.829	+21.545	+341.036	+341.079
										$\Sigma$	+1440.281	+2117.166
											-3557.450	-0
										倍面積	2117.169	2117.166
										面積	1058.585	1058.583

合計面積 = 1,058.585 + 3.363 = 1,061.947 (m<sup>2</sup>)  
 削除 " = 9.621 x " = 2.91  
 割込 " = 1,052.326 x " = 318.33

この図面等は、土地区画整理事業に関する参考資料として提供しています。  
 ○図面等は換地処分時のものであり、現在の状況とは異なる場合があります。  
 ○図面等によって、境界等が確定されるものではありません。