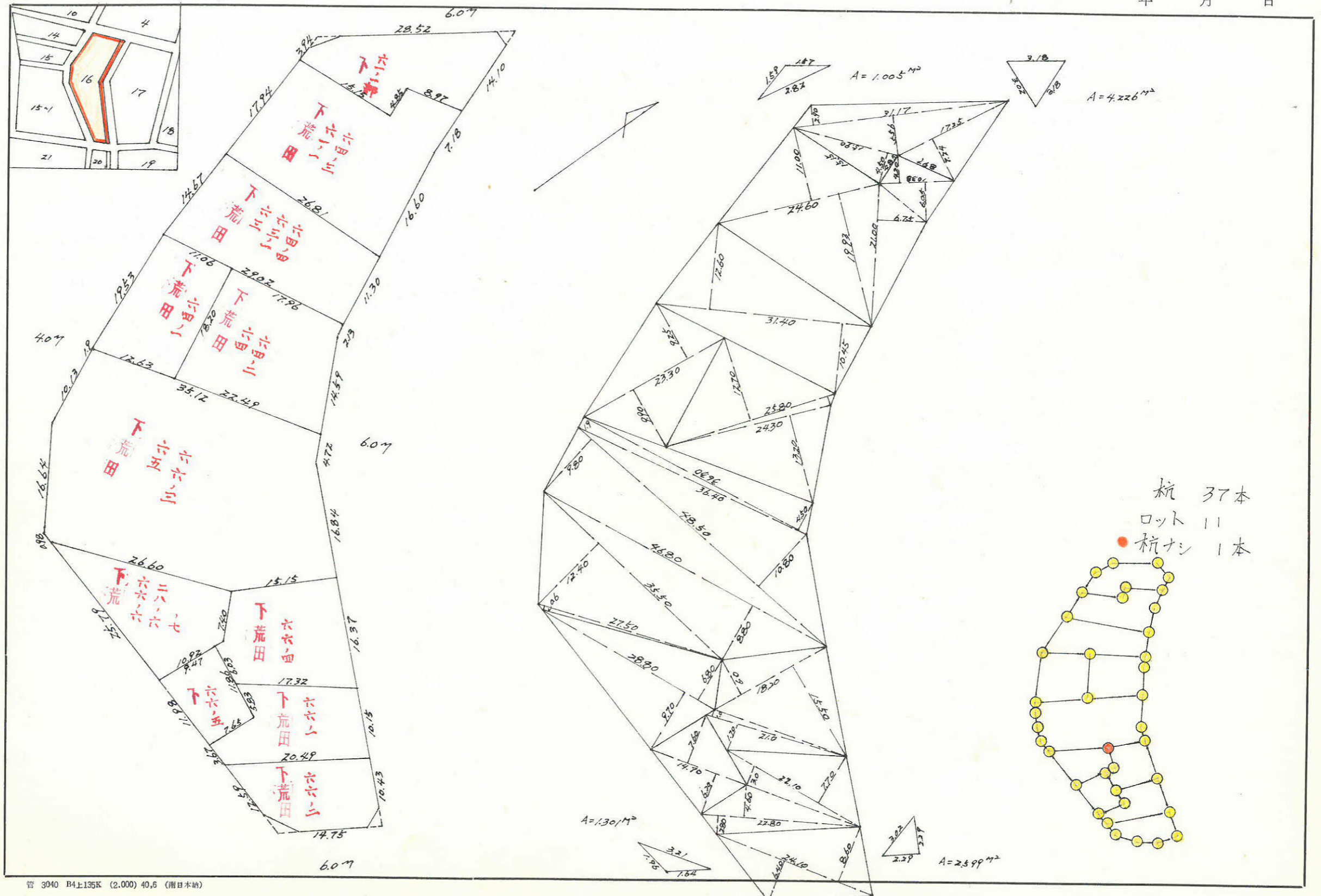


課長	係長	測量士	係

(分筆前)
確定面積平面図 $S = \frac{1}{600}$

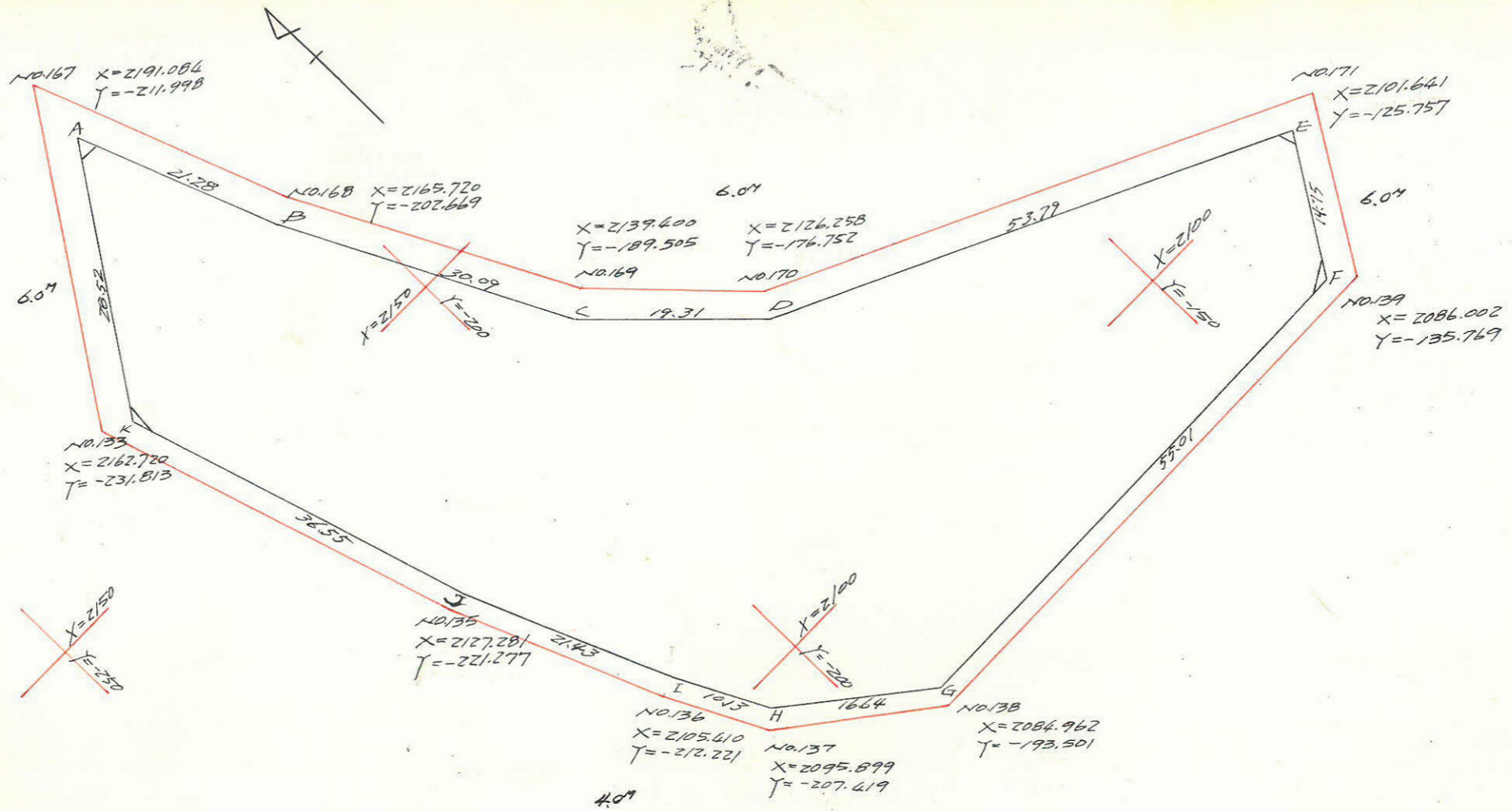
ブロック番号 天保山 16号

新地名 町 丁目
年 月 日



管 3040 B4上135K (2.000) 40,6 (南日本株)

この図面等は、土地区画整理事業に関する参考資料として提供しています。
 ○図面等は換地処分時のものであり、現在の状況とは異なる場合があります。
 ○図面等によって、境界等が確定されるものではありません。



点	X	Y	ΔX (1)	ΔY (2)	複緯距 (3)	複経距 (4)	(1) x (2)	(2) x (3)
A	2184.478	212.846						
B	2164.536	205.426	-19.942	+7.420	-19.942	+7.420	-147.970	-147.970
C	2137.622	191.971	-26.914	+13.455	-66.798	+28.295	-761.532	-898.767
D	2123.794	178.487	-13.828	+13.484	-107.540	+55.234	-763.776	-1450.069
E	2100.523	129.986	-23.271	+48.501	-144.639	+117.219	-2727.803	-7015.136
F	2088.065	137.877	-12.458	-7.891	-180.368	+157.829	-1966.234	+1423.284
G	2086.913	192.872	-1.152	-54.995	-193.978	+94.943	-109.374	+10667.820
H	2097.272	205.898	+10.359	-13.026	-184.771	+26.922	+278.885	+2406.827
I	2106.269	210.553	+8.997	-4.655	-165.415	+9.241	+83.141	+770.007
J	2126.112	218.656	+19.843	-8.103	-136.575	-3.517	-69.788	+1106.667
K	2161.109	229.200	+34.997	-10.544	-81.735	-22.164	-775.674	+861.814
A	2184.478	212.846	+23.369	+16.354	-23.369	-16.354	-382.177	-382.177
Σ							+362.026	+17236.480
							-7704.326	-9894.119
倍面積							7242.300	7342.361
面積							3671.150	3671.180

合計面積 = $3.671.150 (m^2) \times 0.3025 = 1.110.52 (坪)$
 劣除 " = $9.131 \times " = 2.76$
 割込 " = $3.662.019 \quad " = 1.107.76$

この図面等は、土地区画整理事業に関する参考資料として提供しています。
 ○図面等は換地処分時のものであり、現在の状況とは異なる場合があります。
 ○図面等によって、境界等が確定されるものではありません。