

課	長	係	長	測	量	士	係

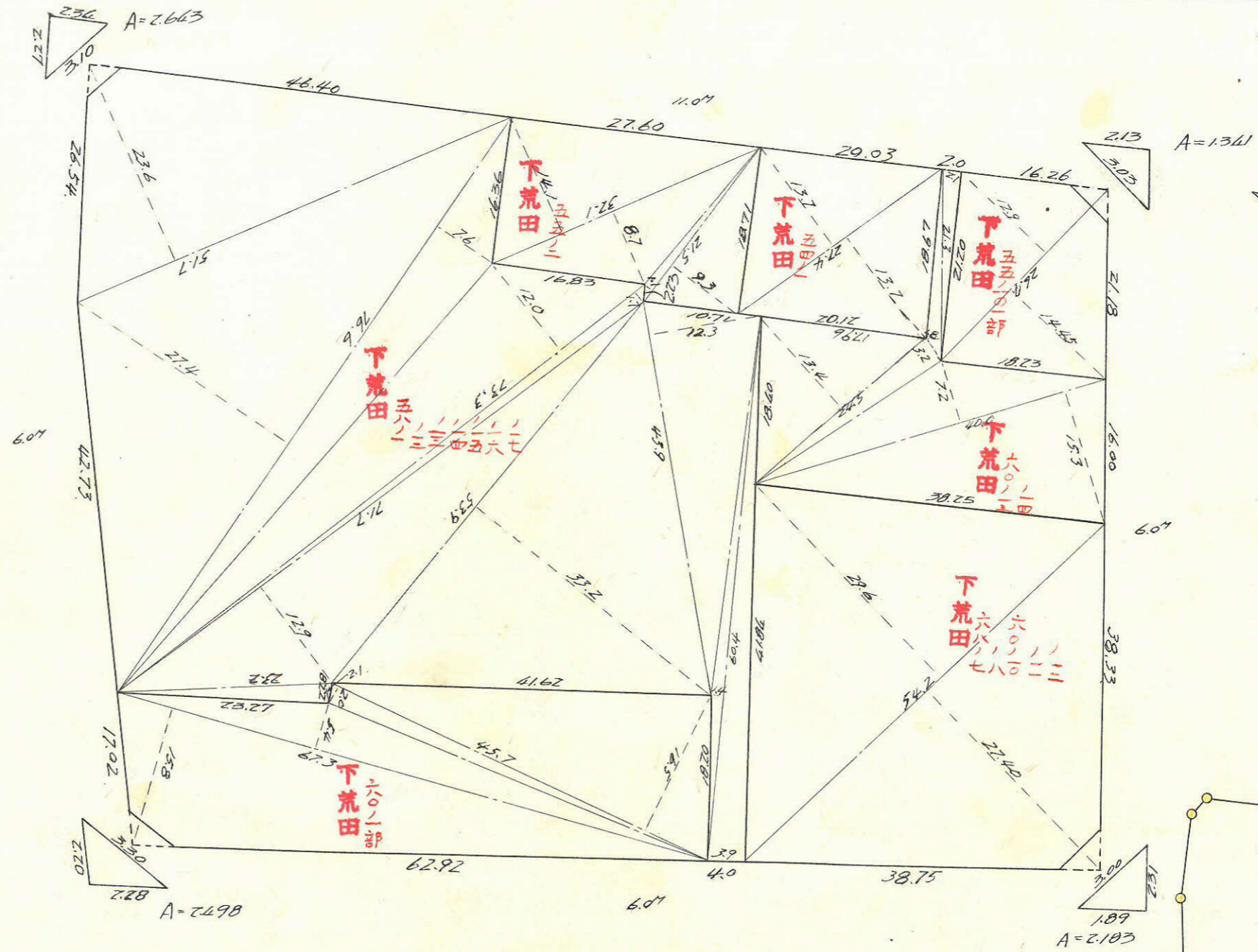
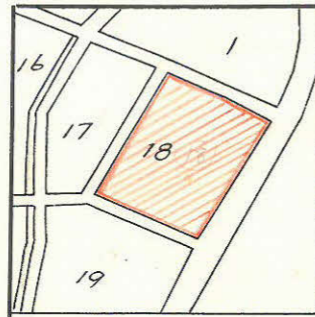
(分 筆 前)
 確定面積平面図 $S = \frac{1}{600}$

ブロック番号 **天保山**

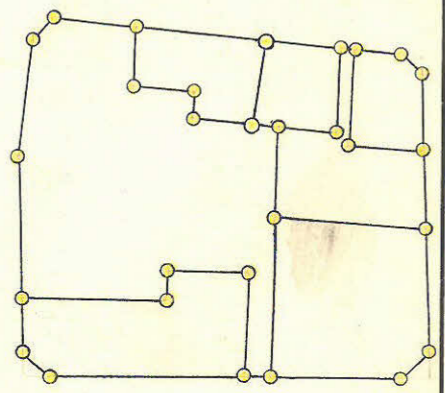
18号

新地名 町 丁目

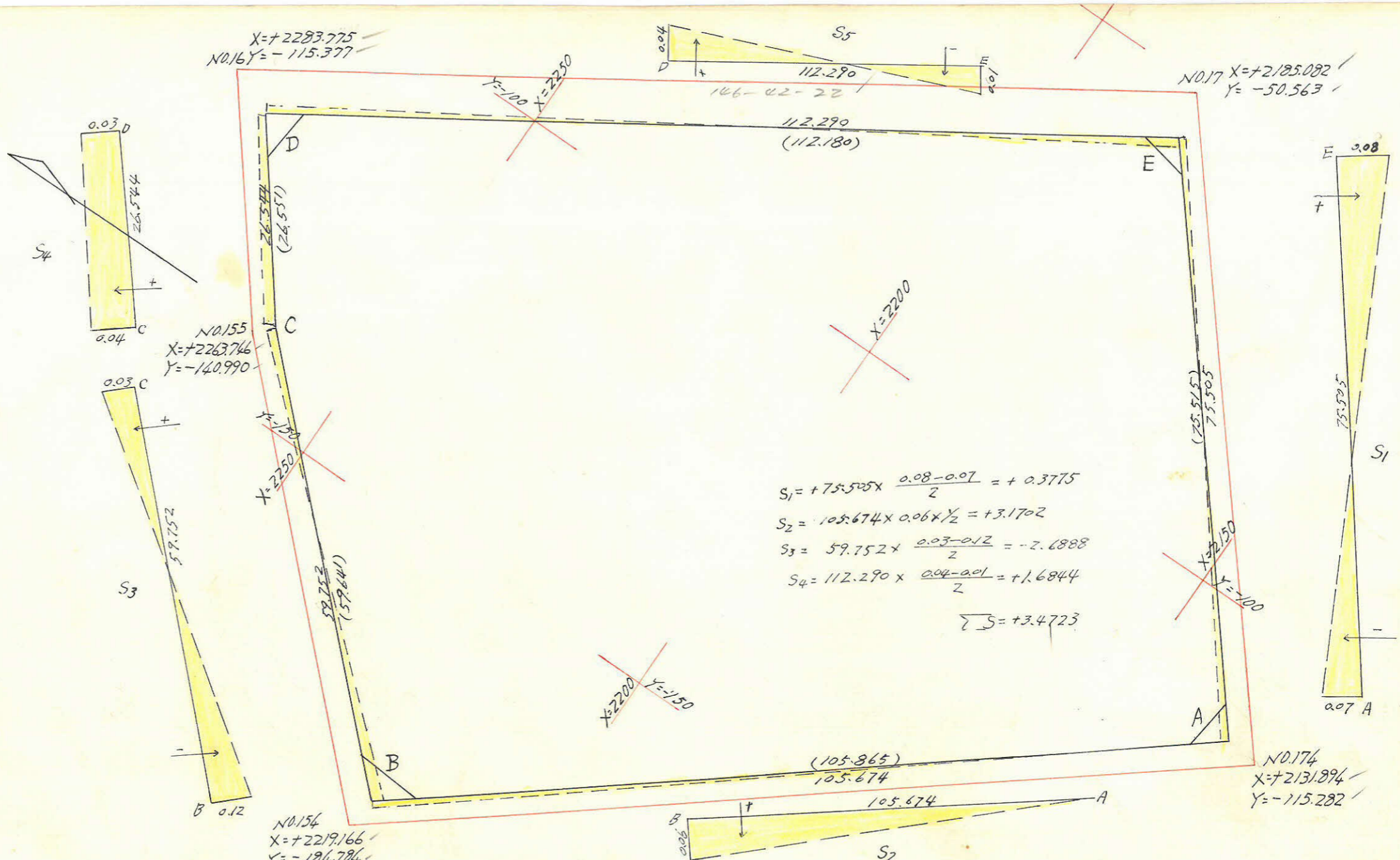
13年 3月 20日



杭 29本
 ロット 7



この図面等は、土地区画整理事業に関する参考資料として提供しています。
 ○図面等は換地処分時のものであり、現在の状況とは異なる場合があります。
 ○図面等によって、境界等が確定されるものではありません。



$$\begin{aligned}
 S_1 &= 75.505 \times \frac{0.08 - 0.07}{2} = +0.3775 \\
 S_2 &= 105.674 \times 0.06 \times \frac{1}{2} = +3.1702 \\
 S_3 &= 59.752 \times \frac{0.03 - 0.12}{2} = -2.6888 \\
 S_4 &= 112.290 \times \frac{0.04 - 0.01}{2} = +1.6844 \\
 \sum S &= +3.4723
 \end{aligned}$$

点	方位角	距離	COSA	SINA	X	Y	ΔX (1)	ΔY (2)	複線距(3)	複線距(4)	(1) x (4)	(2) x (3)
N.174					2131.894	-115.282						
A	321°-28'-00"	3.046	0.782246	0.622270	2134.277	-117.180	+2.383	-1.898				
B	51°-28'-00"	3.000	0.622270	0.782246	2136.146	-114.833	+1.867	+2.347	0	0		
C	321°-28'-00"	105.865	0.782246	0.622270	2218.961	-180.786	+82815	-65.953	+82814	-65.952	-5461.749	-5461.749
D	44°-29'-25"	59.641	0.713369	0.700789	2261.507	-138.990	+42.546	+4.1796	+202.74	-90.107	-3233.692	+8701.049
E	51°-58'-30"	26.551	0.616005	0.787742	2277.863	-118.275	+16.356	+20.915	+267.076	-27.395	-448.073	+5585.895
A	146°-42'-22"	112.180	0.835867	0.548933	2184.075	-56.496	-93.788	+61.579	+189.663	+55.100	-5166.672	+11679.448
A	230°-35'-03"	75.515	0.631924	0.772575	2136.149	-114.837	-47.946	-58.341	+47.947	+58.340	-2797.228	-2797.228

合計面積 = 8,853.707 + 3.472 = 8,857.179 M^2 \times 0.3025 = 2679.30 (±7)
 剪除 " = 8.665 " \times " = 2.62 "
 割込 " = 8,848.514 " \times " = 2,676.68 "

	+	0	+25966.322
Σ	-	17707.414	-8228.277
倍面積		17707.414	17707.415
面積		8853.707	8853.707

この図面等は、土地区画整理事業に関する参考資料として提供しています。
 ○図面等は換地処分時のものであり、現在の状況とは異なる場合があります。
 ○図面等によって、境界等が確定されるものではありません。