

課長係長測量士係

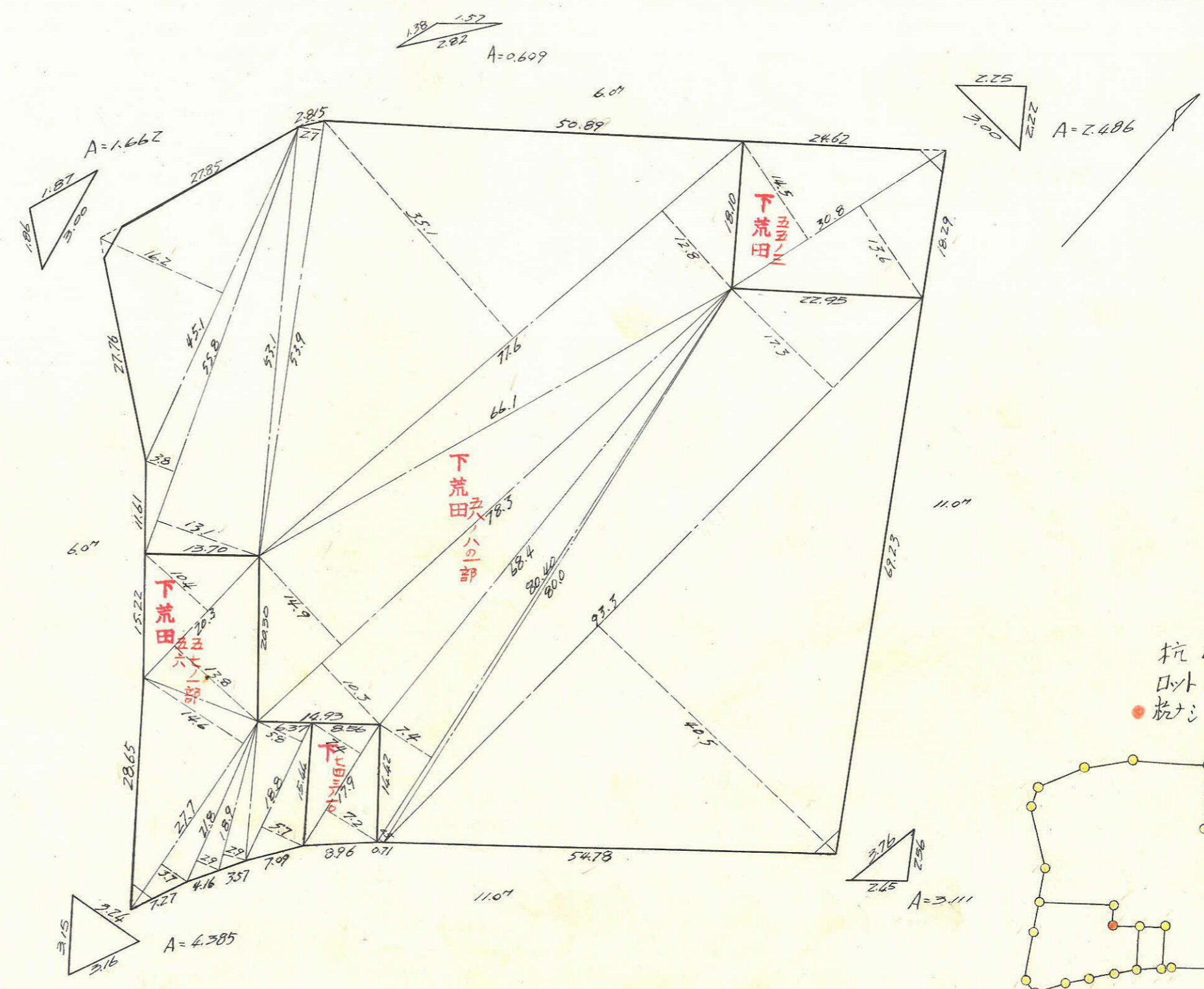
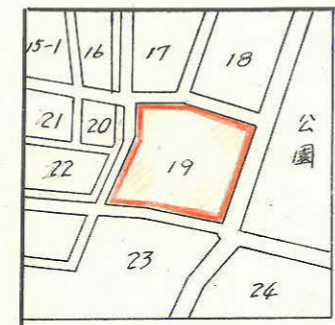
この図面等は、土地区画整理事業に関する参考資料として提供しています。
 ○図面等は換地処分時のものであり、現在の状況とは異なる場合があります。
 ○図面等によって、境界等が確定されるものではありません。

(分筆前)
 確定面積平面図 $S = \frac{1}{600}$

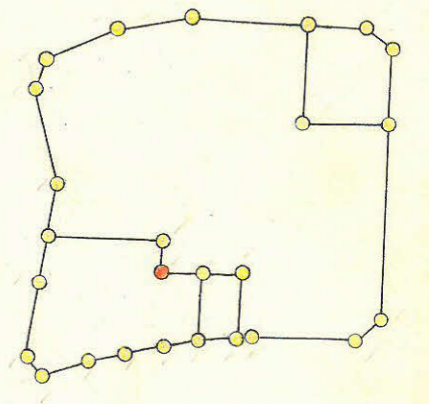
ブロック番号 **天保山**

新地名 町 丁目
 19号

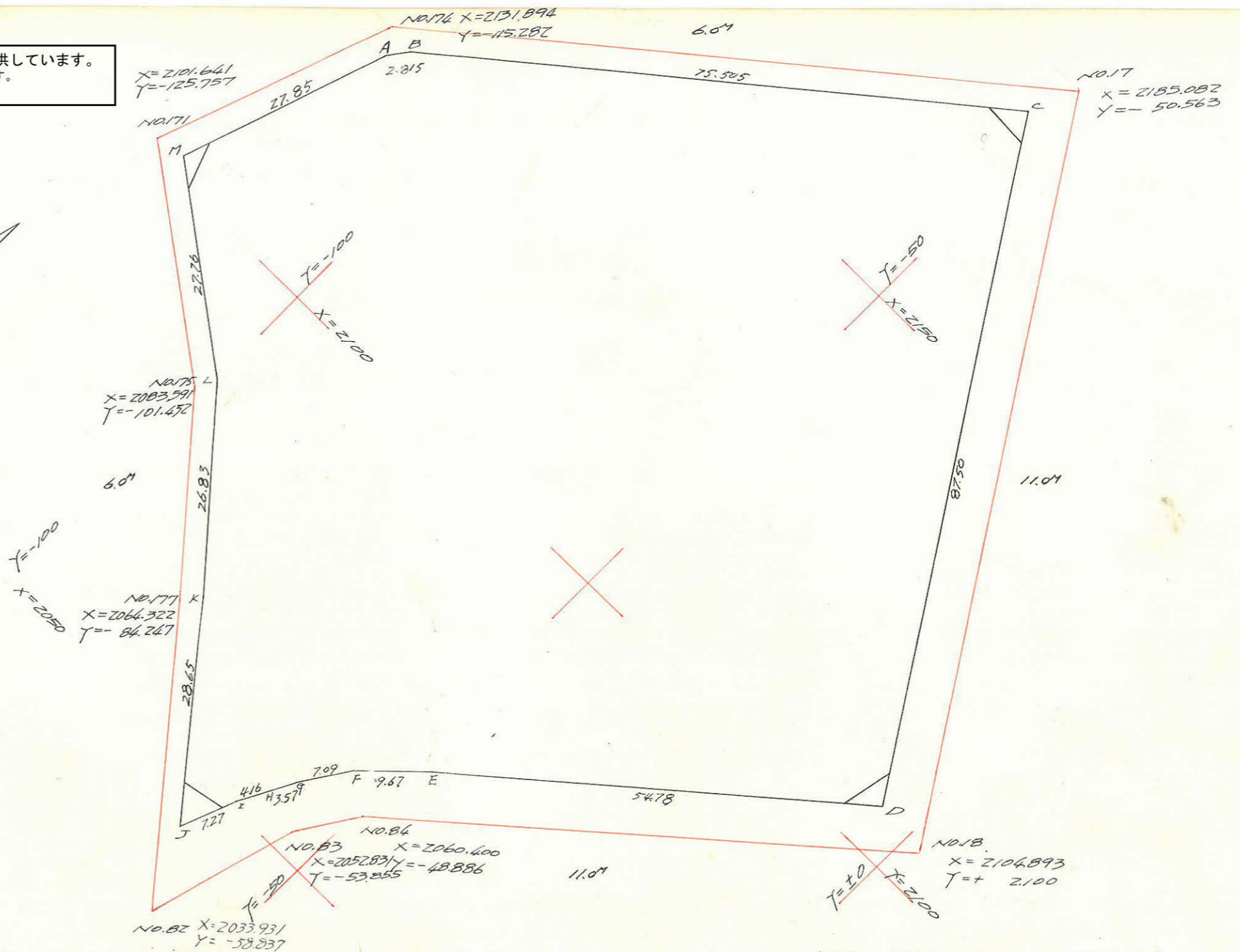
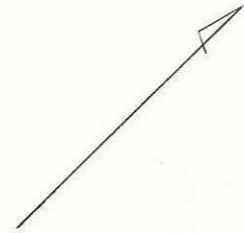
63年 3月 20日



杭 25本
 口 4
 ● 杭 1本



この図面等は、土地区画整理事業に関する参考資料として提供しています。
 ○図面等は換地処分時のものであり、現在の状況とは異なる場合があります。
 ○図面等によって、境界等が確定されるものではありません。



点	X	Y	ΔX (1)	ΔY (2)	複線距離(3)	複線距離(4)	(1) x (4)	(2) x (3)
A	2128.892	-113.197						
B	2131.146	-111.510	+ 2.254	+ 1.687	+ 2.254	+ 1.687	+ 3.802	+ 3.802
C	2179.037	- 53.137	+ 47.891	+ 58.373	+ 52.399	+ 61.747	+ 2957.126	+ 3058.687
D	2105.885	- 5.122	- 73.152	+ 48.015	+ 27.138	+ 168.135	- 12299.412	+ 1303.031
E	2070.387	- 46.867	- 35.498	- 41.725	- 81.512	+ 174.425	- 6191.739	+ 3401.088
F	2063.362	- 53.499	- 7.025	- 6.652	- 124.035	+ 126.048	- 885.487	+ 825.081
G	2057.565	- 57.550	- 5.817	- 4.051	- 136.877	+ 115.345	- 670.967	+ 554.489
H	2054.437	- 59.311	- 3.108	- 1.761	- 145.802	+ 109.533	- 340.429	+ 256.757
I	2050.666	- 61.035	- 3.791	- 1.724	- 152.701	+ 106.048	- 402.028	+ 263.257
J	2043.864	- 67.598	- 6.802	- 2.563	- 163.296	+ 101.761	- 692.178	+ 418.523

点	X	Y	ΔX (1)	ΔY (2)	複線距離(3)	複線距離(4)	(1) x (4)	(2) x (3)	
K	2065.952	- 81.825	+ 22.108	- 18.227	- 167.988	+ 80.971	+ 1790.107	+ 2697.377	
L	2085.959	- 99.702	+ 20.007	- 17.877	- 105.873	+ 44.867	+ 897.656	+ 1892.692	
M	2102.470	- 122.016	+ 16.511	- 22.314	- 69.355	+ 4.676	+ 77.205	+ 1547.587	
A	2128.892	- 113.197	+ 26.422	+ 8.819	- 26.422	- 8.819	- 233.016	- 233.016	
合計面積	= 7994.678 M^2 x 0.2025 = 2418.39 (+平)						Σ	+ 5725.890	+ 16222.371
削除	= 12.253 " x " = 3.70 "							- 2175.251	- 233.016
割込	= 7.982.625 " x " = 2414.68 "						借面積	15,989.357	15,989.355
							面積	7,994.678	7,994.678