

課長	係長	測量士	係

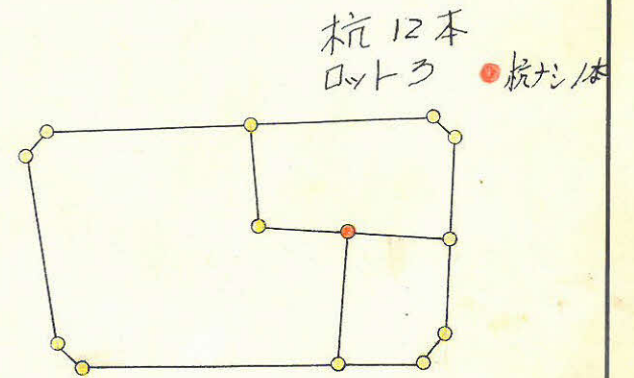
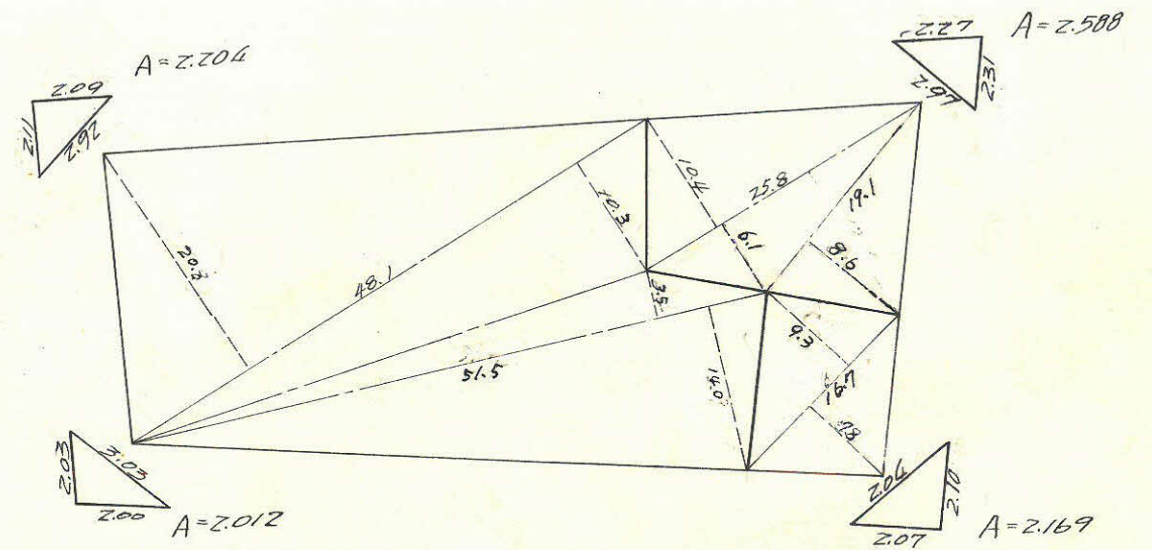
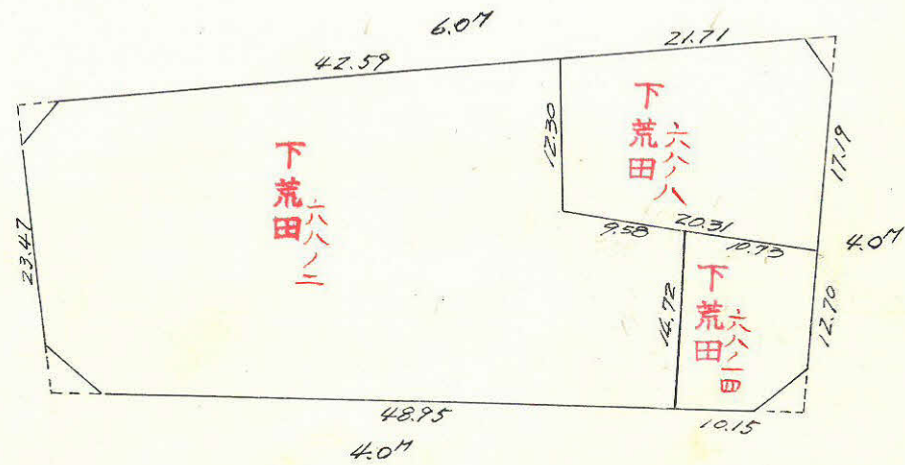
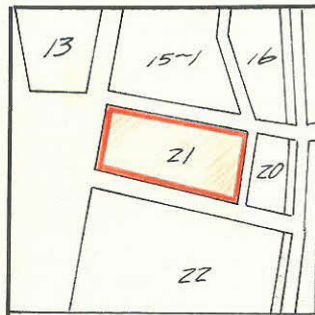
(分筆前)  
 確定面積平面図  $S = \frac{1}{600}$

ブロック番号 天保山

21号

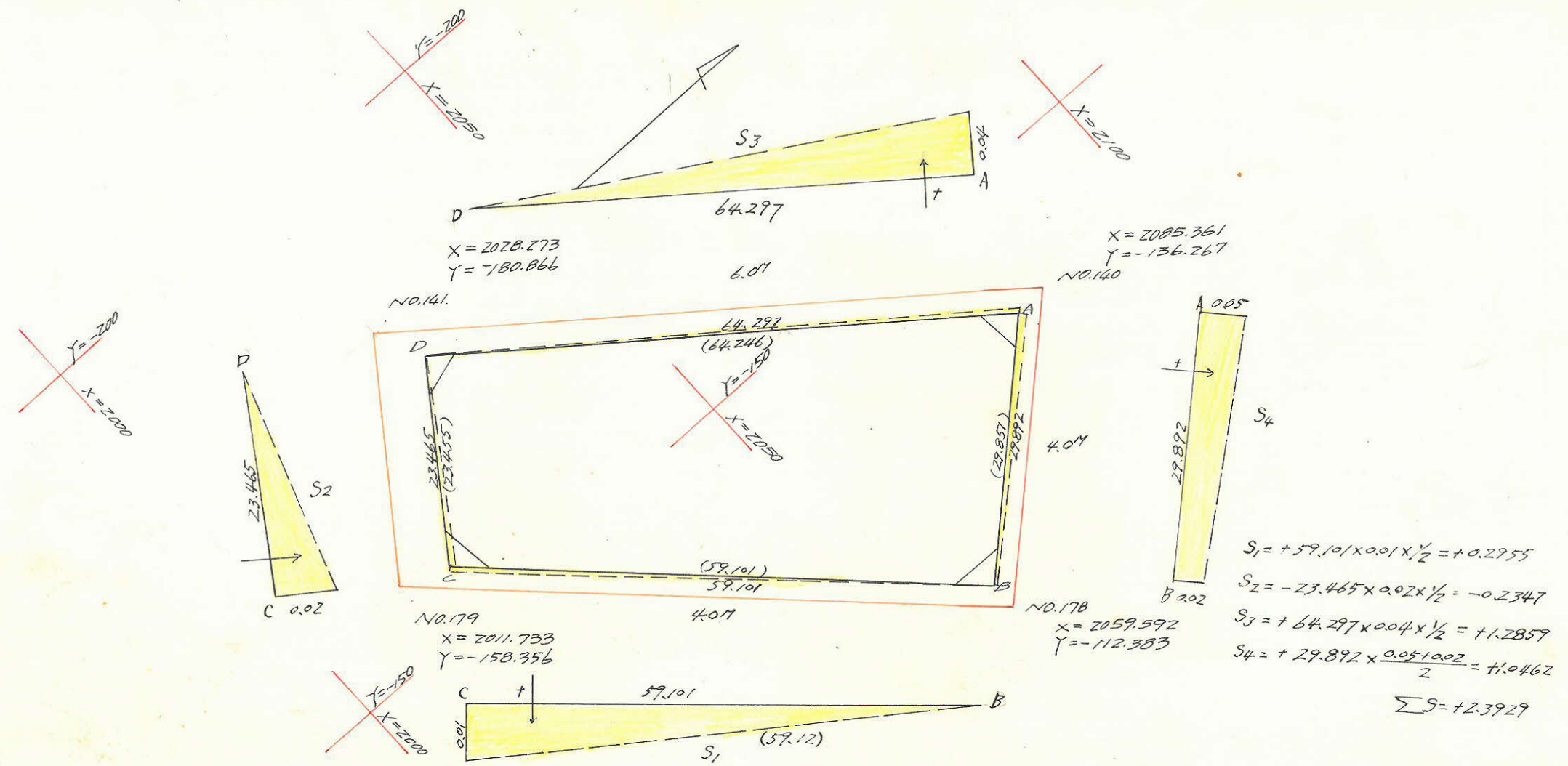
新地名 町 丁目

43年 3月 20日



この図面等は、土地区画整理事業に関する参考資料として提供しています。  
 ○図面等は換地処分時のものであり、現在の状況とは異なる場合があります。  
 ○図面等によって、境界等が確定されるものではありません。





$$S_1 = +59.101 \times 0.01 \times \frac{1}{2} = +0.2955$$

$$S_2 = -23.465 \times 0.02 \times \frac{1}{2} = -0.2347$$

$$S_3 = +64.297 \times 0.04 \times \frac{1}{2} = +1.2859$$

$$S_4 = +29.892 \times \frac{0.05+0.02}{2} = +1.0462$$

$$\Sigma S = +2.3929$$

点	方位角	距離	COS A	SINA	X	Y	$\Delta X$ (1)	$\Delta Y$ (2)	複緯距 (3)	複経距 (4)	(1) X (4)	(2) X (3)
140					2085.361	-136.267						
	137°-10'-26.8	3.397	0.733423	0.679772	2082.883	-138.745	-2.478	+2.297				
A	227°-10'-26.8	2.000	0.679772	0.733423	2081.523	-140.105	-1.360	-1.467	0	0		
B	137°-10'-26.8	29.851	0.733423	0.679772	2059.630	-161.998	-21.893	+20.292	-21.893	+20.292	-444.253	-444.253
C	223°-50'-54.7	59.101	0.721174	0.692754	2017.008	-204.620	-42.622	-40.942	-86.408	-0.358	+15.259	+3537.716
D	306°-18'-29	23.455	0.592134	0.803845	2030.897	-190.731	+13.887	-18.901	-115.141	-60.201	-836.132	+2176.280
A	37°-59'-53.1	64.246	0.788032	0.615633	2081.523	-140.105	+50.628	+39.552	-50.624	-39.550	-2002.337	-2002.337

合計面積 =  $1.633.732 + 2.393 = 1636.125 \text{ m}^2 \times 0.3025 = 494.93 \text{ (坪)}$

割除 =  $8.973 \times \dots = 2.71$

割込 =  $1.627.152 \times \dots = 492.21$

$\Sigma$	+15.259	+5713.996
	-3282.722	-2446.533
倍面積	3267.463	3267.463
面積	1633.732	1633.732

この図面等は、土地区画整理事業に関する参考資料として提供しています。  
 ○図面等は換地処分時のものであり、現在の状況とは異なる場合があります。  
 ○図面等によって、境界等が確定されるものではありません。