

課長	係長	測量士	係

(分筆前)
確定面積平面圖 $S = \frac{1}{600}$

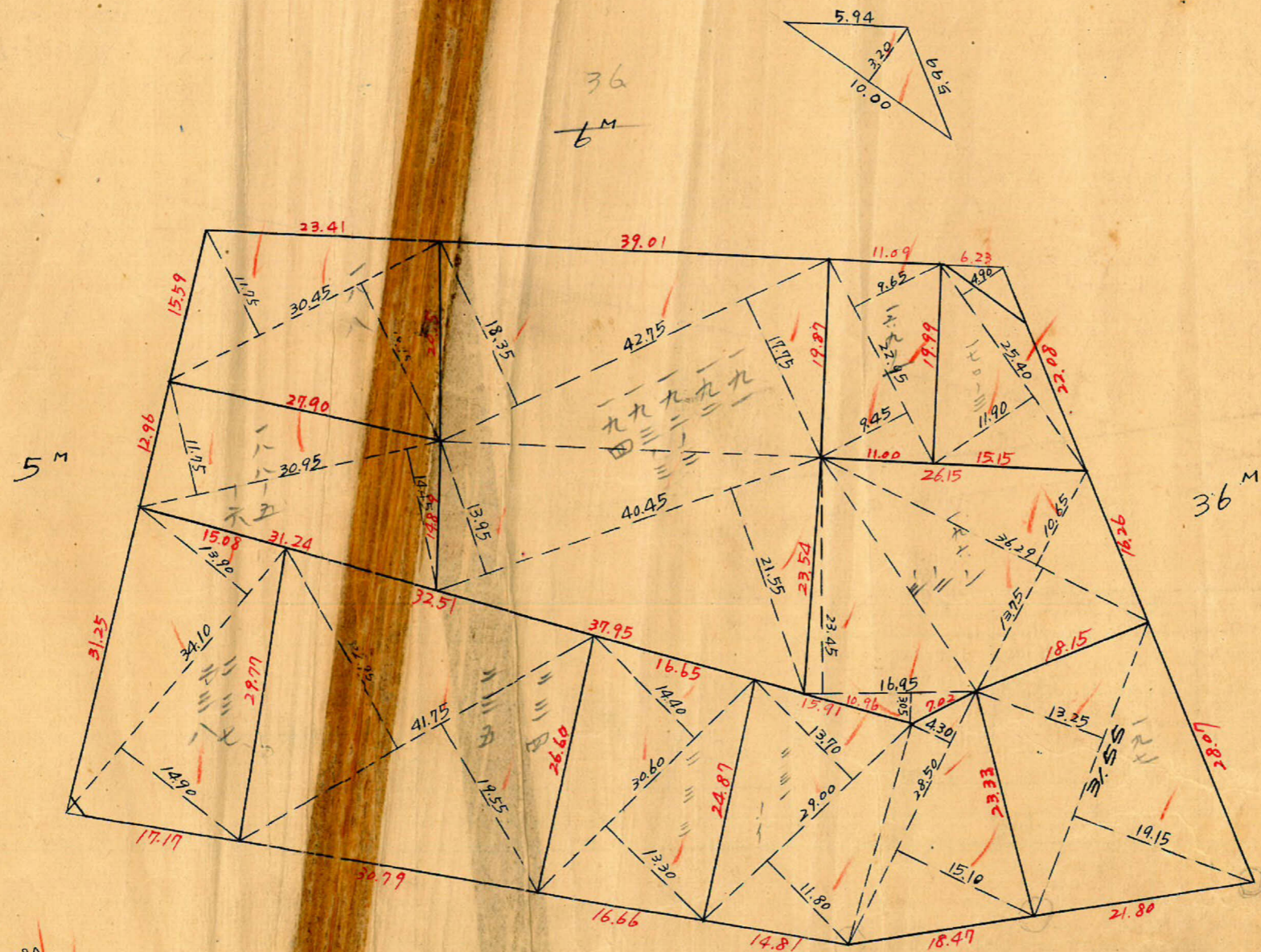
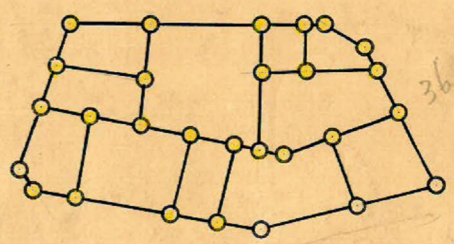
ブロック番号 荒田

150号

新地名 町 丁目
 年 月 日

この図面等は、土地区画整理事業に関する参考資料として提供しています。
 ○図面等は換地処分時のものであり、現在の状況とは異なる場合があります。
 ○図面等によって、境界等が確定されるものではありません。

ロット 11
 杭 28



$1.95 \text{ m}^2 = 0.58 \text{ 坪}$

赤字……開口奥行
 黒字……底辺・高+

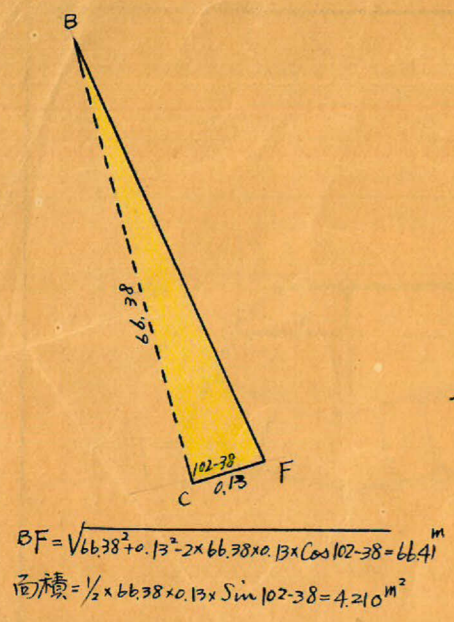
150B
15m 精度 1/16000

No58
X=1900.193
Y=-563.950

Sec 10-48 (1.0180) x 250 = 2.55
Tan 10-48 (0.1908) x 3.00 = 0.57 (-)
1.98

Sec 20-12 (1.0963) x 18.00 = 19.73
Tan 20-12 (0.4494) x 3.00 = 1.35 (-)
18.38

No59
X=1997.295
Y=-539.639



Sec 10-48 (1.0180) x 3.00 = 3.05
Tan 10-48 (0.1908) x 2.50 = 0.48 (-)
2.57

Sec 3-40 (1.0021) x 4.00 = 4.01
Tan 3-40 (0.0641) x 2.50 = 0.16 (+)
4.17

No85
X=1872.228
Y=-503.569

Sec 3-40 (1.0021) x 2.50 = 2.51
Tan 3-40 (0.0641) x 4.00 = 0.26 (+)
2.77

No81
X=1949.489
Y=-492.623

Sec 12-38 (1.0248) x 18.00 = 18.45
Tan 12-38 (0.2241) x 4.00 = 0.90 (+)
19.35

No80
X=2009.582
Y=-471.018

項順	仮方位角	距離	仮方位	真数		更正緯巨		更正経巨		合緯巨	合経巨	倍子午線巨	積面積
				Cos	Sin	+	-	+	-				
A	100° 48'	79.74	S 79-12E	0.1874	0.9823		14.943	78.324		- 14.943	+ 78.324	+ 78.324	- 1170.396
B	166 36	66.38	S 13-24E	0.9728	0.2317		64.576	15.379		- 79.519	+ 93.703	+ 172.027	- 1108.816
C	269 14	40.14	S 89-14W	0.0134	0.9999		0.538		40.139	- 80.057	+ 53.564	+ 147.267	- 79.230
D	287 56	79.43	N 72-04W	0.3079	0.9514	24.456			75.575	- 55.601	- 22.011	+ 31.553	+ 771.660
E	21 36	59.80	N 21-36E	0.9298	0.3681	55.601		20.011		0	0	- 22.011	- 123.834
	100 48												
						80.057	80.057	115.714	115.714				12810.616

$12810.616 \times \frac{1}{2} = 6405.308$

合計面積 $6405.308 + 4.210 = 6409.52$ (x0.7025 = 1938.87坪) = 1938.82坪
 剪除 $16.00 + 1.95 = 17.95$ (x0.7025 = 5.42坪) = 5.42坪
 割止 639.157 (x0.7025 = 1933.44坪) = 1933.40坪

この図面等は、土地区画整理事業に関する参考資料として提供しています。
 ○図面等は換地処分時のものであり、現在の状況とは異なる場合があります。
 ○図面等によって、境界等が確定されるものではありません。