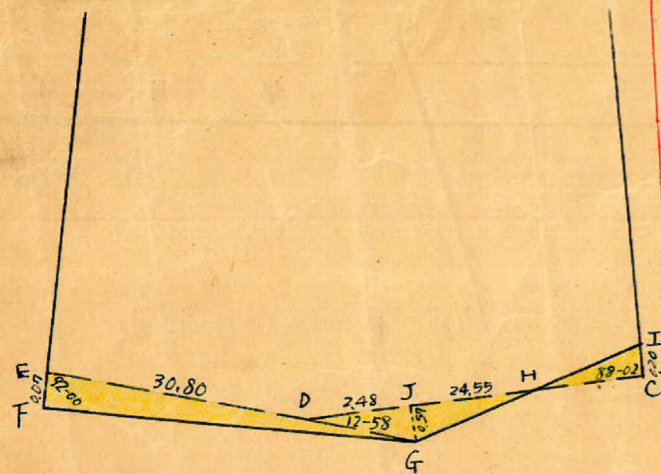


この図面等は、土地区画整理事業に関する参考資料として提供しています。
 ○図面等は換地処分時のものであり、現在の状況とは異なる場合があります。
 ○図面等によって、境界等が確定されるものではありません。



△DJG = 於テ
 $DG = \text{Cos} 12.58 \times 0.57 = 2.54 \text{ m}$
 面積 = $\frac{1}{2} \times 0.57 \times 2.48 = 0.707 \text{ m}^2$

△GJH = 於テ
 $HG = \sqrt{24.55^2 + 0.57^2} = 24.56 \text{ m}$
 面積 = $\frac{1}{2} \times 24.55 \times 0.57 = 6.997 \text{ m}^2$

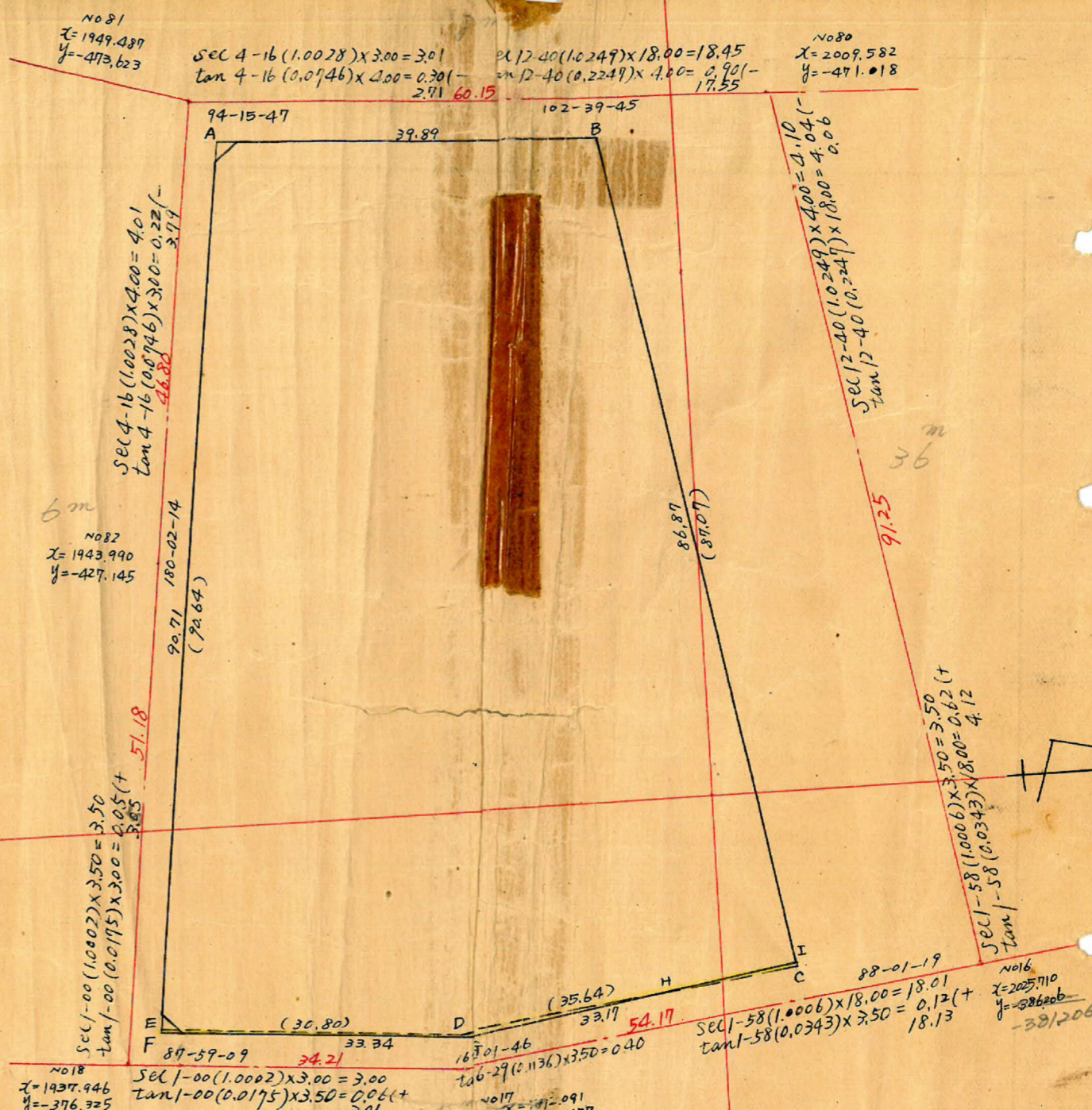
△ICH = 於テ
 $IH = \sqrt{8.61^2 + 0.20^2} - 2 \times 8.61 \times 0.20 \times \text{Cos} 88.02 = 8.61 \text{ m}$
 面積 = $\frac{1}{2} \times 8.61 \times 0.20 \times \text{Sin} 88.02 = 0.860 \text{ m}^2$

△EFG = 於テ
 $FG = \sqrt{33.34^2 + 0.07^2} - 2 \times 33.34 \times 0.07 \times \text{Cos} 92.00 = 33.34 \text{ m}$
 面積 = $\frac{1}{2} \times 33.34 \times 0.07 \times \text{Sin} 92.00 = 1.166 \text{ m}^2$

合計面積 $4771.93 + 0.707 + 6.997 - 0.860 + 1.166 = 4779.94 \text{ m}^2$
 削除 $2.10 + 2.40 = 4.50 \text{ m}^2$
 割込 4775.44 m^2

坪換算:
 $4779.94 \times 0.3025 = 1445.93 \text{ 坪}$
 $4.50 \times 0.3025 = 1.36 \text{ 坪}$
 $4775.44 \times 0.3025 = 1444.57 \text{ 坪}$

151B
 トバ精度 1/16000



測点	後方位角	距離	後方位	導数		更正緯距		更正経距		合緯距	合経距	倍子午線	倍面積		
				Cos	Sin	-	+	-	+						
A	85° 44'	39.89m	N 85-41E	0.0744	0.9972	2.968		39.802		+	2.968	+	39.82	+	118.132
B	163 04	87.07	S 16-56E	0.9566	0.2913		83.307	25.375		-	80.339	+	65.177	+	8745.1486
C	255 02	35.64	S 75-02W	0.2583	0.9661		9.208	34.142		-	89.547	+	30.765	+	883.434
D	268 00	30.80	S 88-00W	0.0349	0.9994		1.1075	30.765		-	90.622	+	0	+	33.072
E	360 00	90.64	N 0-00E	1.0000	0.0000	90.622					0		0		0
						93.590	93.590	65.177	65.177						9543.860

$9543.86 \times \frac{1}{2} = 4771.93 \text{ m}^2$