

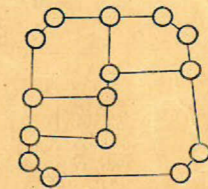
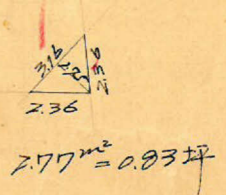
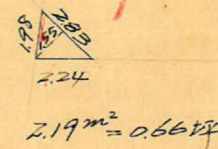
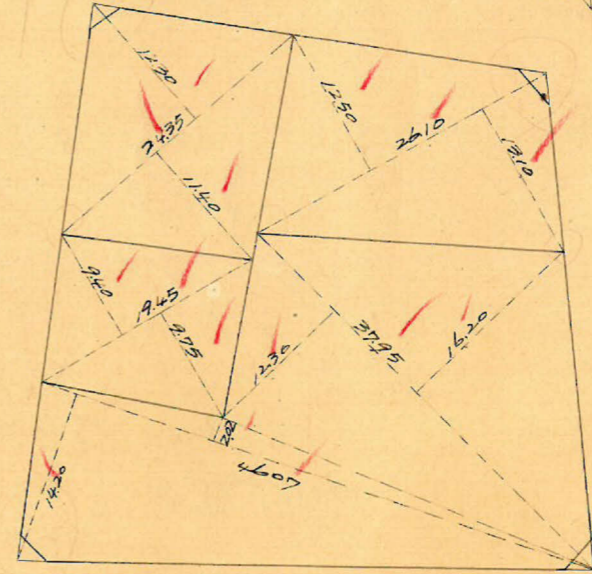
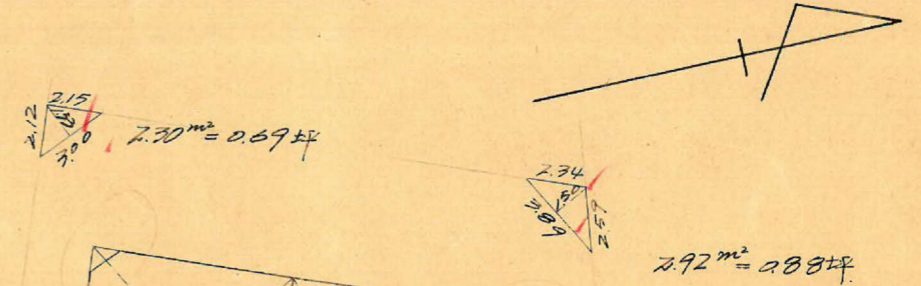
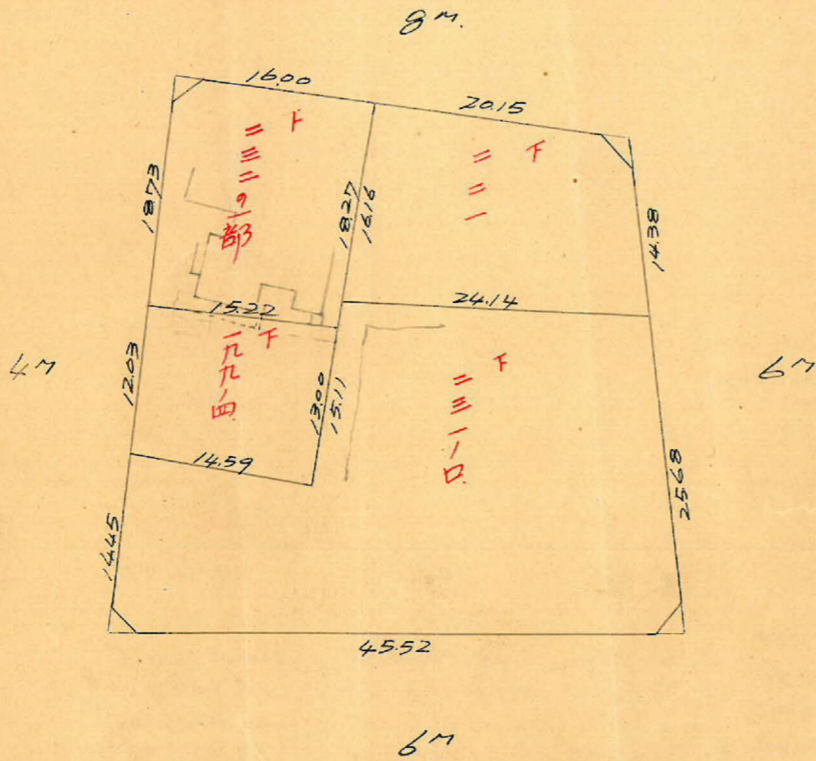
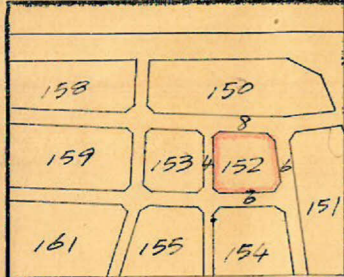
課長	係長	測量士	係

(分筆前)  
**確定面積平面圖**  $S = \frac{1}{600}$

ブロック番号 5荒田 152 号

新地名 町 丁目

92年 9月 9日



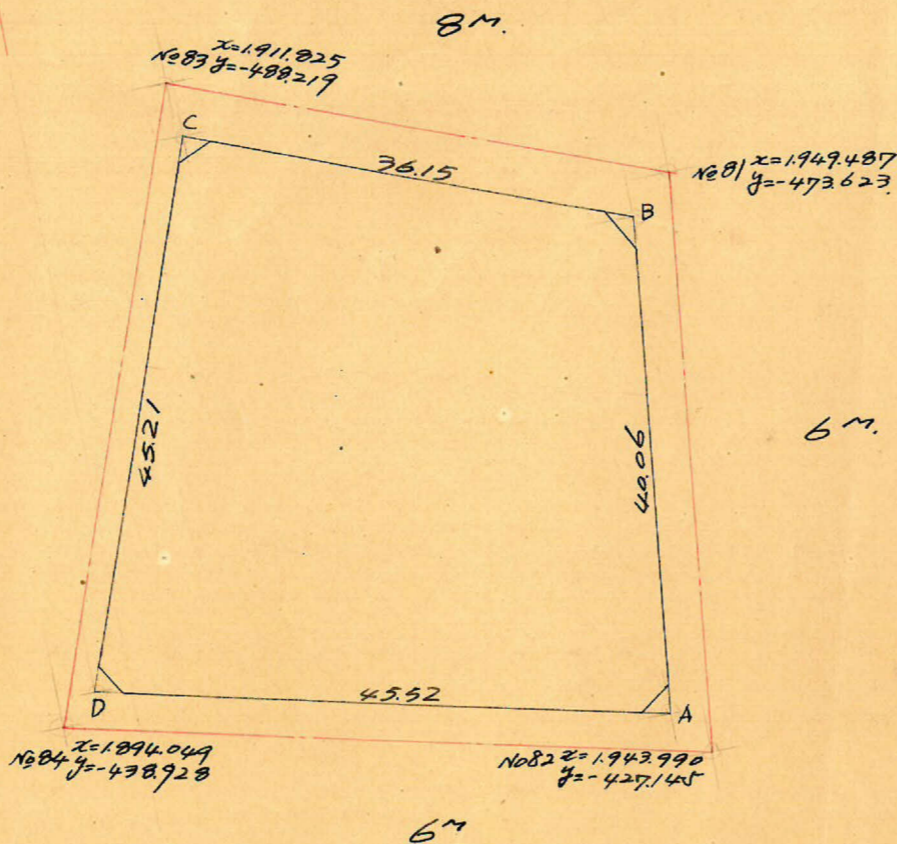
概15本ロット4.

この図面等は、土地区画整理事業に関する参考資料として提供しています。  
 ○図面等は換地処分時のものであり、現在の状況とは異なる場合があります。  
 ○図面等によって、境界等が確定されるものではありません。

下荒田 152 70.17

縮尺 1/600

この図面等は、土地区画整理事業に関する参考資料として提供しています。  
 ○図面等は換地処分時のものであり、現在の状況とは異なる場合があります。  
 ○図面等によって、境界等が確定されるものではありません。



測点	X	Δx	Δx² + Δx <sup>n+1</sup>	Y	Δy	Δy² + Δy <sup>n+1</sup>	倍面積	倍面積
A	1941.369			-450.904				
B	1946.088	+ 4.719	- 28981	-470.689	- 39.785	- 52871	+ 18,641,038	- 102,891,619
C	1912.388	- 33.700	- 49,049	-489.775	- 17,086	+ 29,443	+ 23,728,680	+ 56,306,440
D	1897.039	- 15.349	+ 28,981	-441.246	+ 42,529	+ 52,871	- 12,787,750	+ 100,298,349
A	1941.369	+ 44,330	+ 49,049	-430.904	+ 10,342	- 29,443	- 21,135,410	- 57,159,727
		+ 4.719			( 39,785 )			
E							+ 3,446,558	- 3,446,557 m²
							= 1.72328 m²	

合計面積  
 扣除面積  
 別面積

$$= 1.72328 \text{ m}^2 \quad (\times 0.25 = 521.29 \text{ 坪}) = 521.27 \text{ 坪}$$

$$2.30 \text{ m}^2 + 2.92 \text{ m}^2 + 2.19 \text{ m}^2 + 2.77 \text{ m}^2 = 10.18 \text{ m}^2 \quad (\times 0.25 = 307 \text{ 坪}) = 306 \text{ 坪}$$

$$= 1.71310 \text{ m}^2 = 518.21 \text{ 坪}$$

y = -500

y = -400

x = 1900

x = 2100