

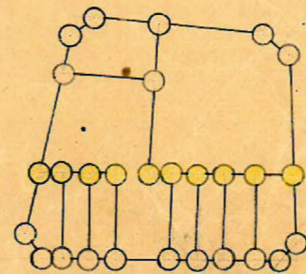
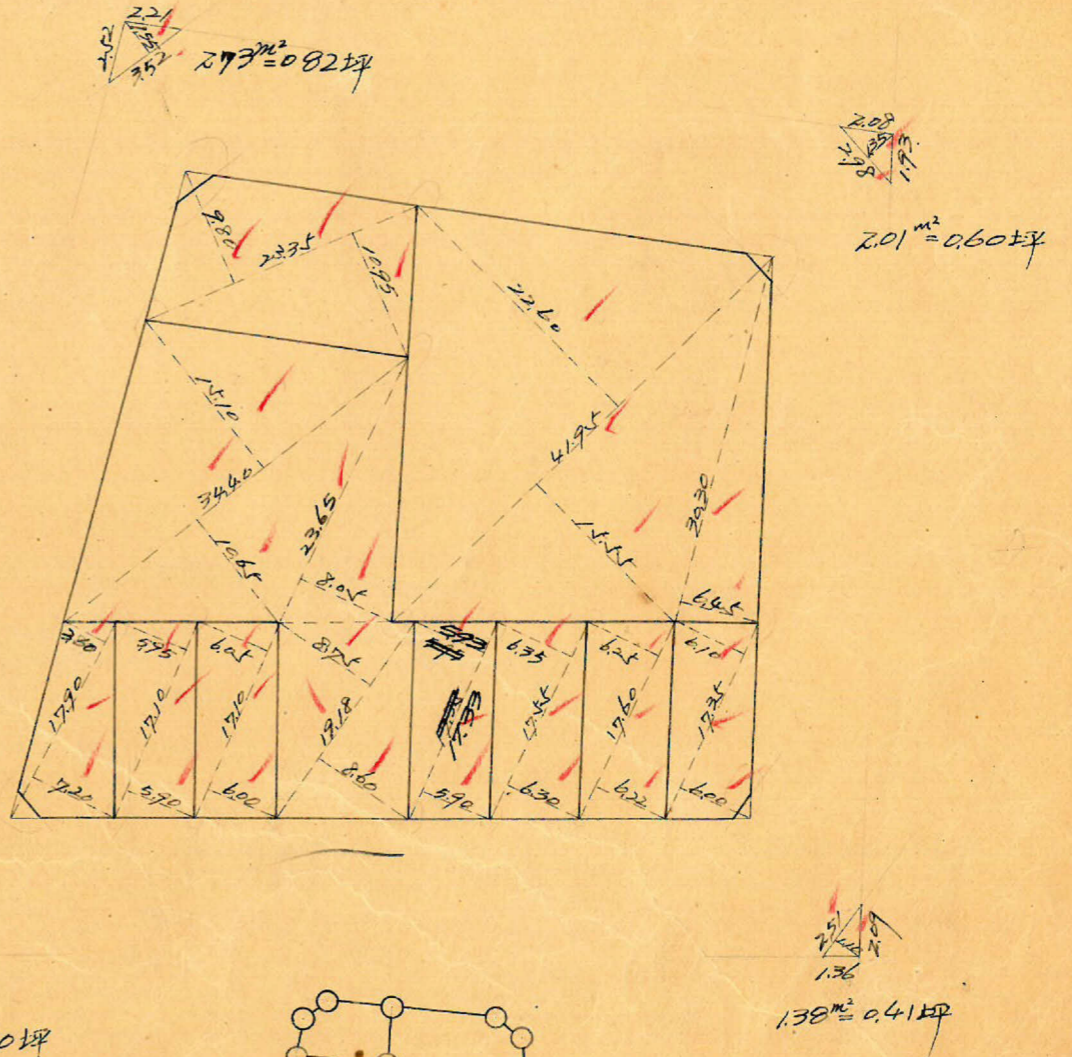
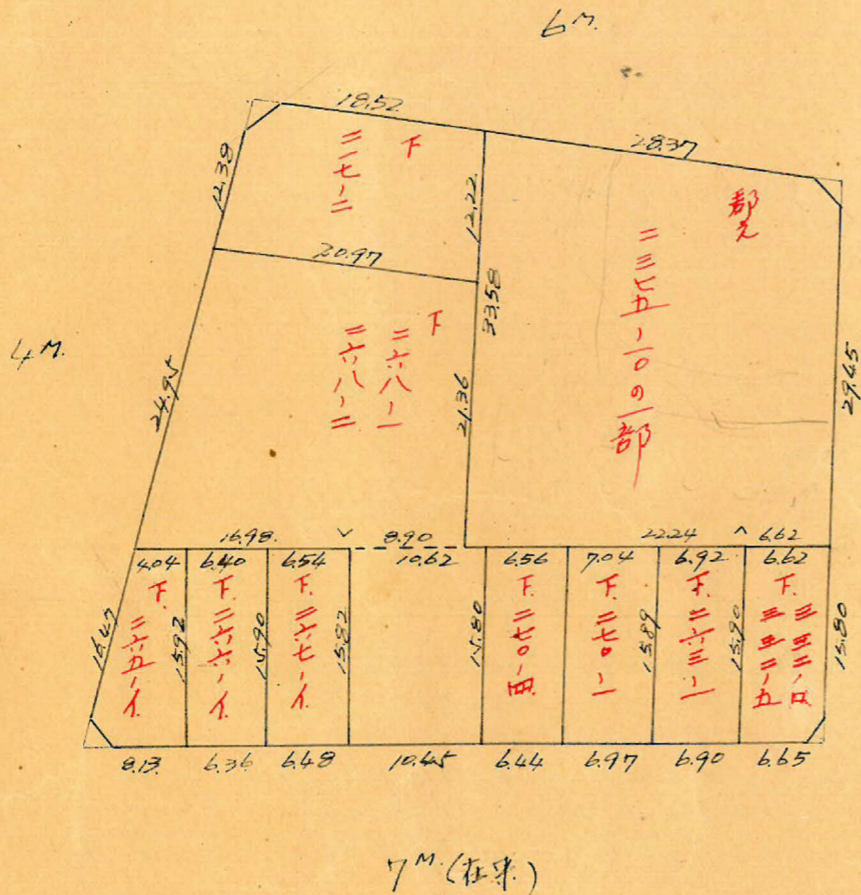
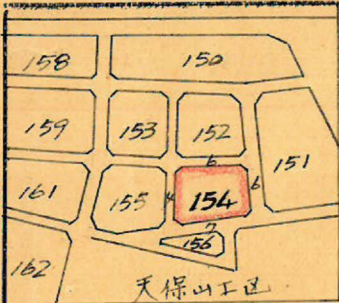
課長	係長	測量士	係

(分筆前) 確定面積平面圖 $S = \frac{1}{600}$

ブロック番号 **下野田** 154 号

新地名 町丁目

昭和22年10月15日



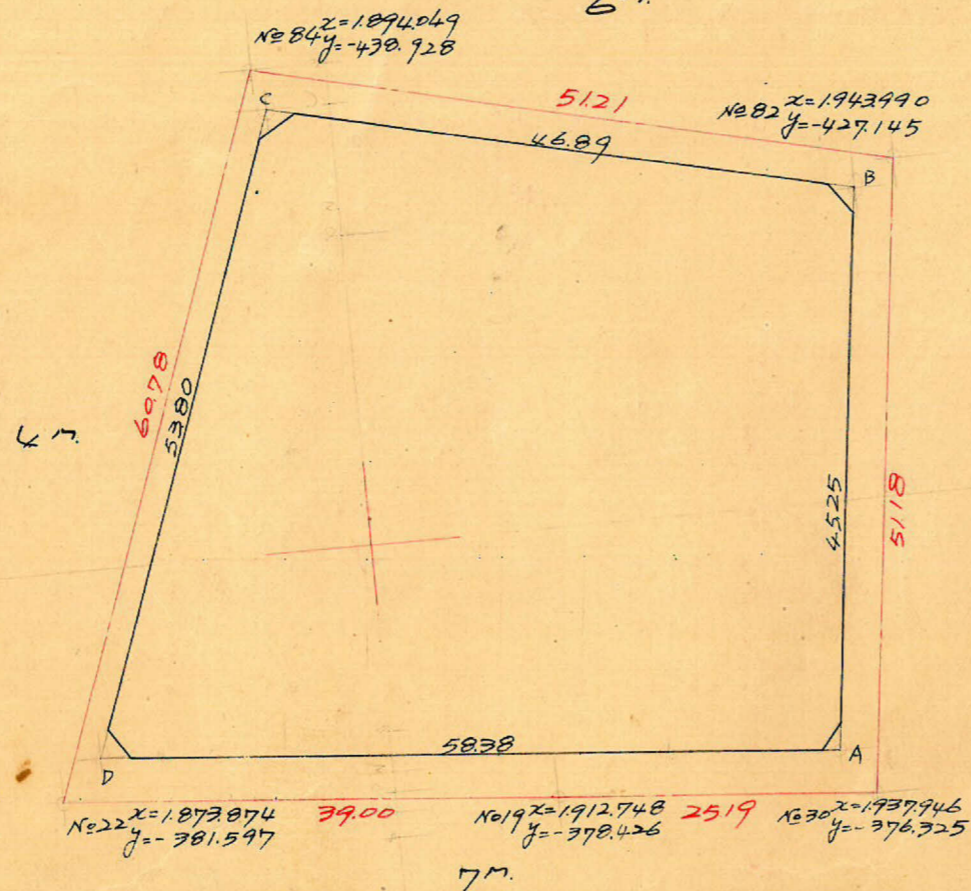
枕28本 27坪10

この図面等は、土地区画整理事業に関する参考資料として提供しています。
 ○図面等は換地処分時のものであり、現在の状況とは異なる場合があります。
 ○図面等によって、境界等が確定されるものではありません。

下荒田 154 7077

縮尺 1/600

6m



この図面等は、土地区画整理事業に関する参考資料として提供しています。
 ○図面等は換地処分時のものであり、現在の状況とは異なる場合があります。
 ○図面等によって、境界等が確定されるものではありません。

測点	x								
A	1935.318			- 380.032					
B	1940.669	+ 5.351	- 40.311	- 424.968	- 44.936	- 55.596	+ 17.130.895	+ 107.893.434	
C	1895.007	- 45.662	- 63.529	- 435.628	- 10.660	+ 40.083	+ 27.675.011	+ 75.957.566	
D	1877.140	- 17.867	+ 40.311	- 384.885	+ 50.743	+ 55.596	- 15.515.099	+ 104.361.475	
A	1935.318	+ 58.178	+ 63.529	- 380.032	+ 4.853	- 40.083	- 24.143.053	- 77.573.351	
		(+ 5.351)			(- 44.936)				
Σ							+ 5.147.744	- 5.147.744	$\frac{1}{2} = 2.573.87 \text{ m}^2$

合計面積
 切除面積
 割込面積

$$273 \text{ m}^2 + 2.65 \text{ m}^2 + 138 \text{ m}^2 + 201 \text{ m}^2 = 8.77 \text{ m}^2 \text{ (x0.302f = 2.65坪)} = 2.63 \text{ 坪}$$

$$= 2.573.87 \text{ m}^2 \text{ (x0.302f = 778.59坪)} = 778.53 \text{ 坪}$$

$$= 2.565.10 \text{ m}^2 = 775.90 \text{ 坪}$$

20.1900

20E 2.000