

課長	係長	測量士	係

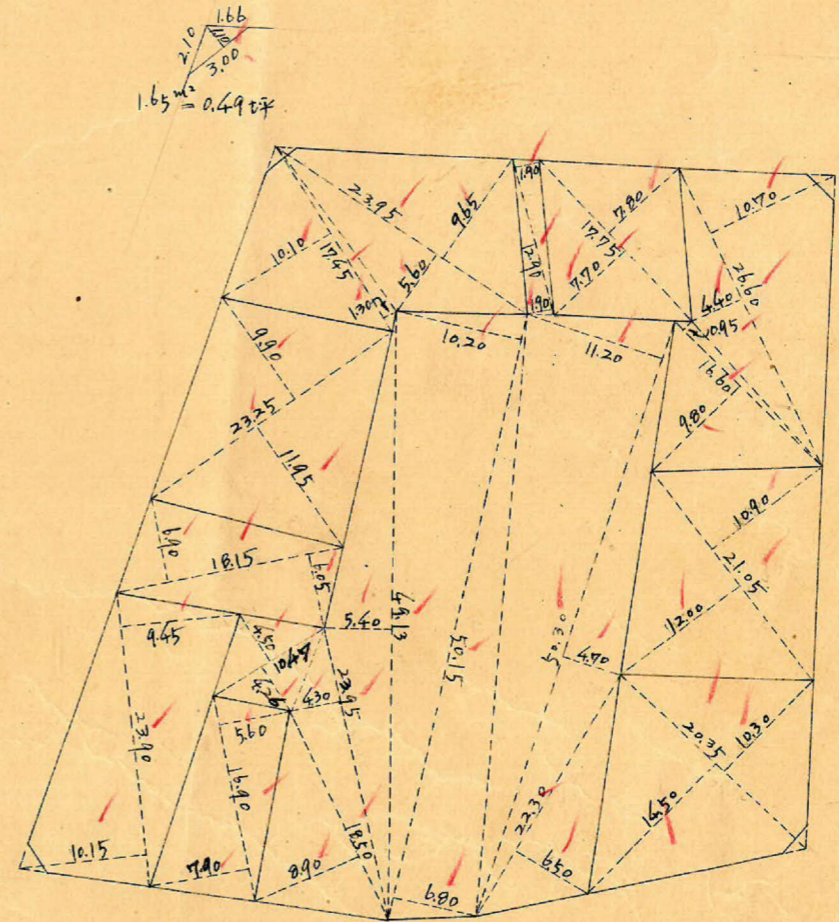
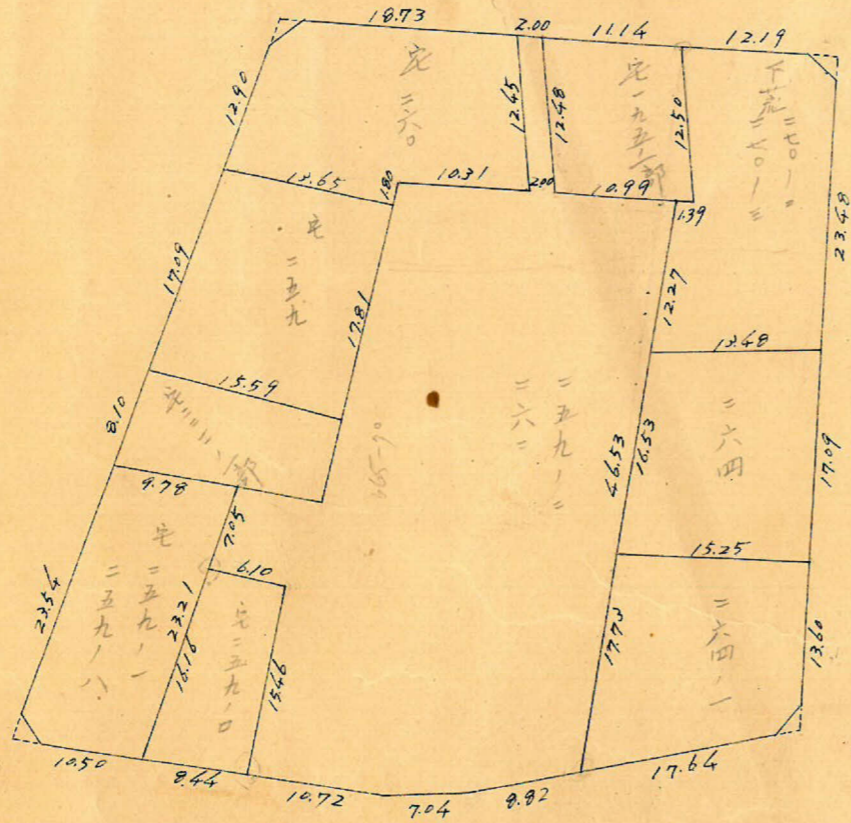
(分 筆 前)
確定面積平面圖 $S = 1$

ブロック番号

10

155 号

新地名 町 丁目
 年 月 日



$1.65 \text{ m}^2 = 0.49 \text{ tsubo}$

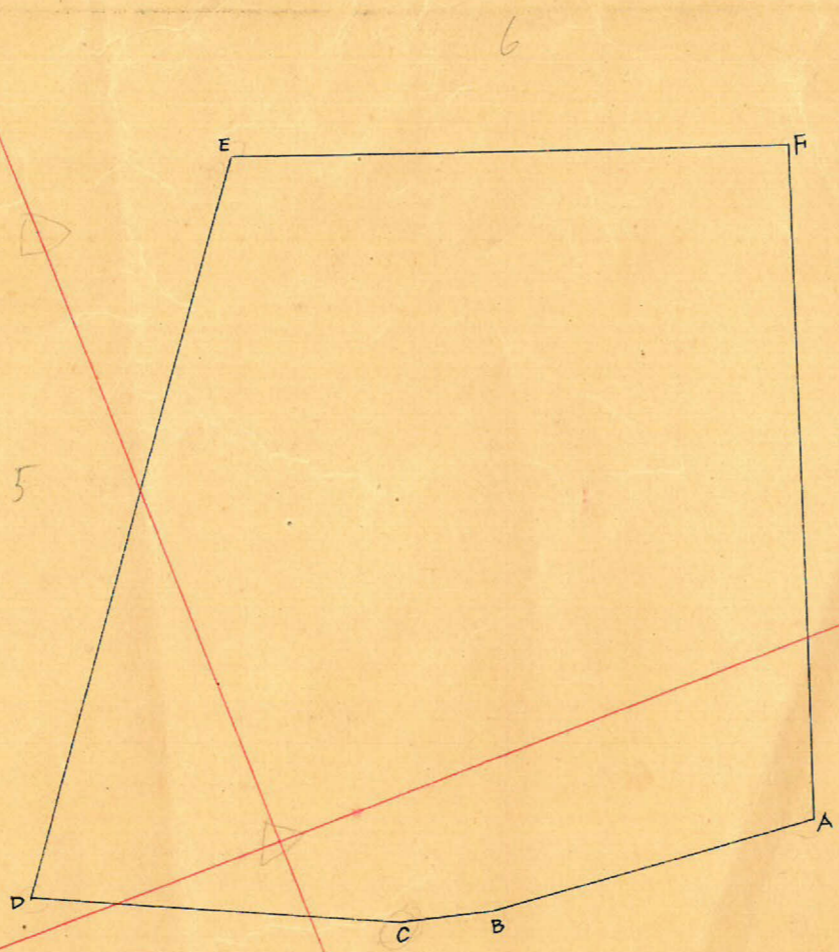
$2.10 \text{ m}^2 = 0.63 \text{ tsubo}$

$2.42 \text{ m}^2 = 0.73 \text{ tsubo}$

$1.70 \text{ m}^2 = 0.51 \text{ tsubo}$

この図面等は、土地区画整理事業に関する参考資料として提供しています。
 ○図面等は換地処分時のものであり、現在の状況とは異なる場合があります。
 ○図面等によって、境界等が確定されるものではありません。

5
115 プロ、7



測量	X	ΔX		Y	ΔY		倍面積	倍面積
A	1.834.465	- 27.346		- 386.171	- 2470			
B	1.813.614	- 6.834	- 33.180	- 388.641	- 1.702	- 4.172	+ 12.895.108	- 17.566.418
C	1.806.785	- 26.789	- 33.623	- 390.343	- 12.723	- 14.425	+ 13.124.503	- 26.062.874
D	1.774.446	+ 36.589	+ 9.800	- 403.066	- 49.598	- 62.321	- 3950.047	- 110.931.131
E	1.816.585	+ 41.287	+ 77.876	- 452.664	+ 15.374	- 34.224	- 35.251.662	- 62.170.805
F	1.857.872	- 17.907	+ 23.380	- 437.290	+ 51.119	+ 66.493	- 10.223.840	+ 123.535.483
A	1.834.465	- 26.346	- 44.253	- 386.171	+ 2.470	+ 48.649	+ 17.089.225	+ 89.512.457
Σ							- 6.316.713	6.316.712

$\frac{1}{2} \div 3,158.36 \text{ m}^2$

この図面等は、土地区画整理事業に関する参考資料として提供しています。
 ○図面等は換地処分時のものであり、現在の状況とは異なる場合があります。
 ○図面等によって、境界等が確定されるものではありません。