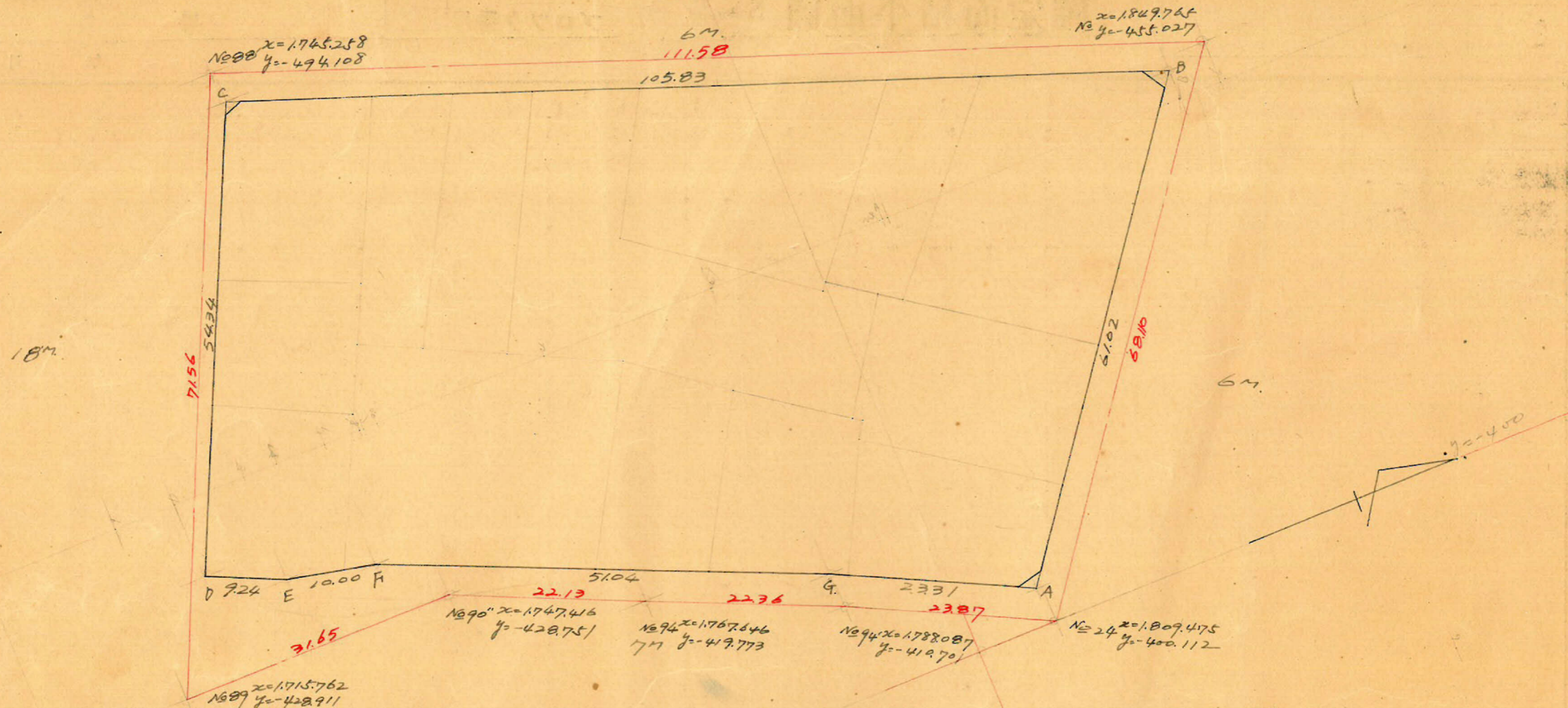


下荒田 16170.77 縮尺 600



	x座標			y座標				
A	1.808.744			- 404.315				
B	1.844.924	+ 36.191	- 62.963	- 453.440	- 49.125	- 86.127	+ 28.549.943	- 158.897.769
C	1.745.770	- 99.154	- 121.997	- 490.442	- 37.002	+ 12.305	+ 59.832.453	+ 21.481.700
D	1.722.927	- 22.843	- 14.428	- 441.135	+ 49.307	+ 53.121	+ 6364.696	+ 91.523.605
E	1.731.342	+ 8.415	+ 18.181	- 437.321	+ 38.14	+ 5.967	- 7.950.933	+ 10.330.918
F	1.741.108	+ 9.766	+ 56.540	- 435.168	+ 2.153	+ 22.590	- 24.604.399	+ 39.331.630
G	1.787.882	+ 46.774	+ 67.625	- 414.731	+ 20.437	+ 30.853	- 28.046.184	+ 55.161.523
A	1.808.733	+ 20.851	+ 57.042	- 404.315	+ 10.416	- 38.709	- 22.062.936	- 70.014.246
		(+ 36.191)			(- 49.125)			
Σ							11.082.640	11.082.639 ^{m²/2} = 5541.32 ^{m²}

合計面積 = 5.541.32^{m²} (x 0.5025 = 1.676.24坪) = 1.676.18坪
 切除面積 1.15^{m²} + 2.69^{m²} + 2.10^{m²} = 3.94^{m²} (x 0.5025 = 1.99坪) = 1.78坪
 割込面積 = 5.535.38^{m²} = 1.674.40坪

この図面等は、土地区画整理事業に関する参考資料として提供しています。
 ○図面等は換地処分時のものであり、現在の状況とは異なる場合があります。
 ○図面等によって、境界等が確定されるものではありません。