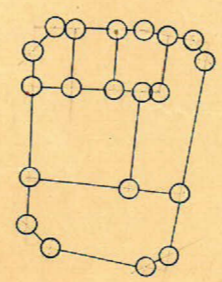
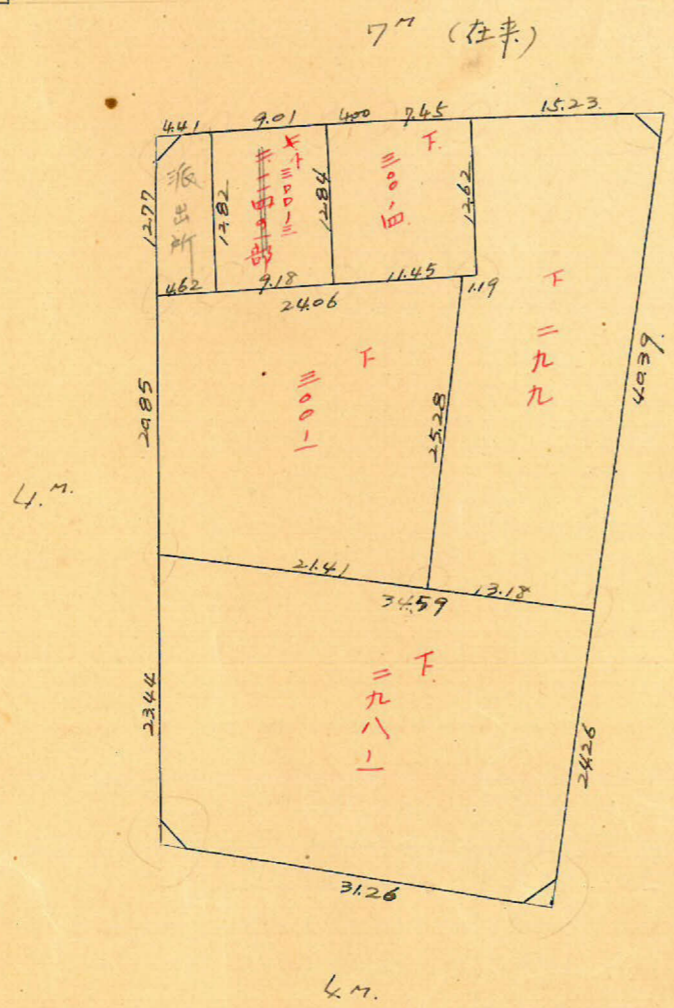
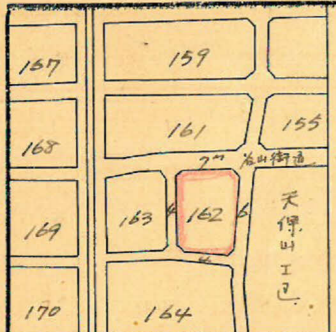


課長	係長	測量士	係

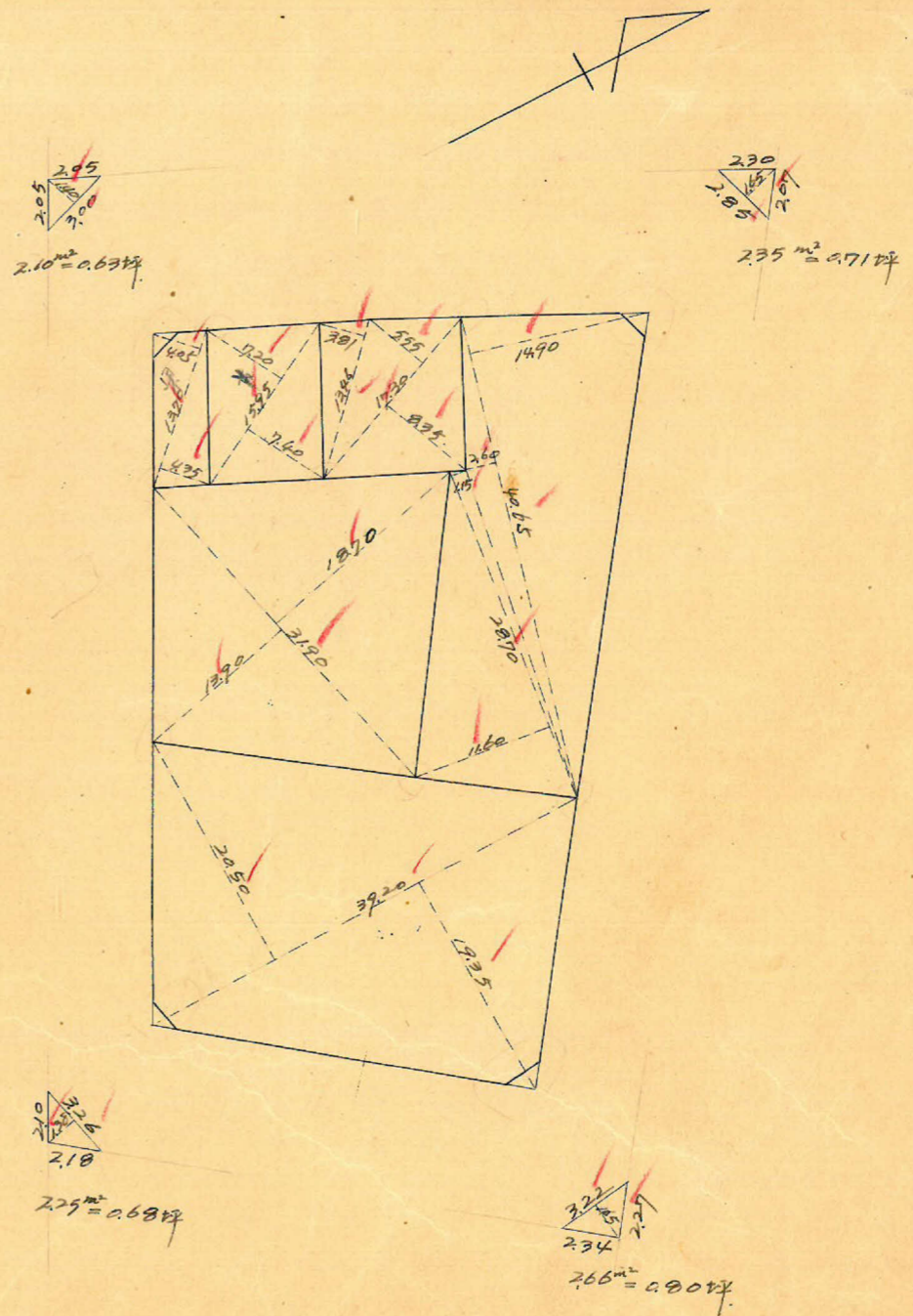
(分筆前)  
確定面積平面圖  $S = \frac{1}{600}$

ブロック番号 下荒田 162 号

新地名 町 丁目  
年 月 日



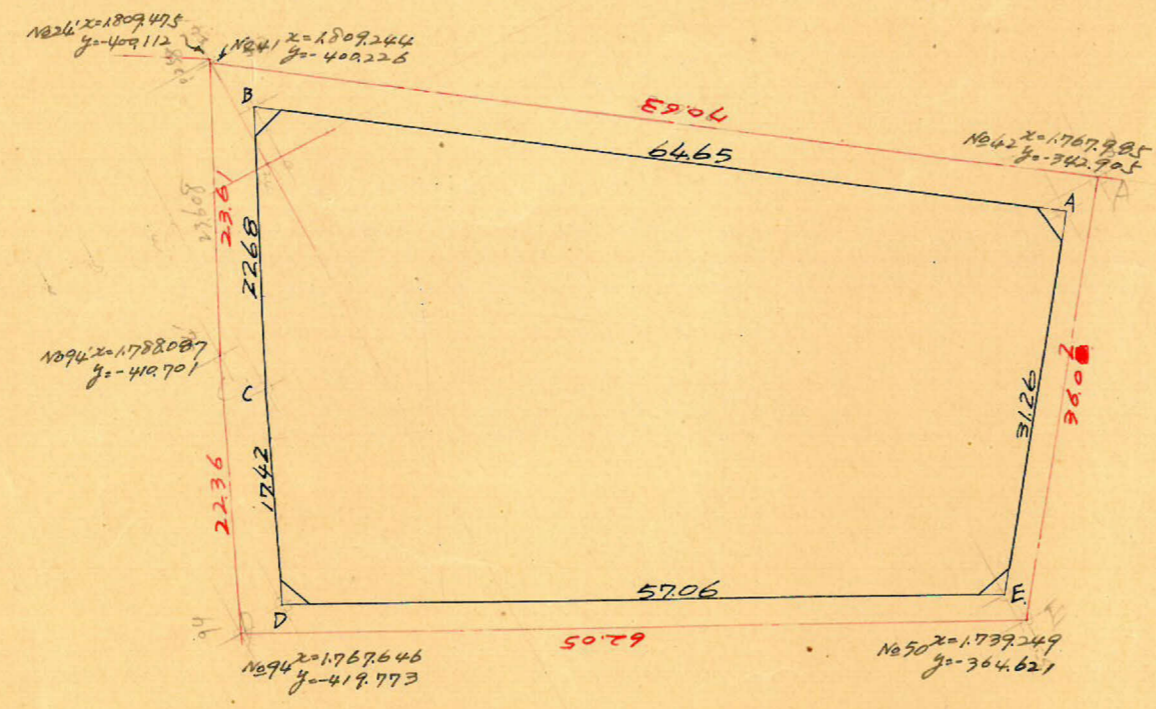
杭20本 2x4



この図面等は、土地区画整理事業に関する参考資料として提供しています。  
 ○図面等は換地処分時のものであり、現在の状況とは異なる場合があります。  
 ○図面等によって、境界等が確定されるものではありません。

この図面等は、土地区画整理事業に関する参考資料として提供しています。  
 ○図面等は換地処分時のものであり、現在の状況とは異なる場合があります。  
 ○図面等によって、境界等が確定されるものではありません。

下荒田工区 1627077 縮尺 1/600



測点	x座標			y座標				
A	1766.763			- 346.339				
B	1804.513	+ 37.750	+ 17.330	- 398.820	- 52.481	- 62.360	- 6.911.551	- 112.529.431
C	1784.093	- 20.420	- 36.341	- 408.699	- 9.879	- 16.942	+ 14.852.530	- 20.226.104
D	1768.172	- 15.921	- 42.289	- 415.762	- 7.063	+ 48.548	+ 17.582.159	+ 76.973.232
E	1741.804	- 26.368	- 1.409	- 365.166	+ 50.596	+ 69.420	+ 514.519	+ 120.921.259
A	1766.763	+ 24.959	+ 62.709	- 346.339	+ 18.827	- 33.654	- 21.718.572	- 59.458.642
		(+ 37.750)			(- 52.481)			
Σ							+ 4.219.085	- 4.319.086 m <sup>2</sup>

$\frac{1}{2} = 2.159.54 \text{ m}^2$

合計面積 =  $2.159.54 \text{ m}^2$  (x0.3025 = 653.26坪) = 653.24坪  
 切除面積  $2.10 \text{ m}^2 + 2.35 \text{ m}^2 + 2.25 \text{ m}^2 + 2.66 \text{ m}^2 = 9.36 \text{ m}^2$  (x0.3025 = 2.83坪) = 2.82坪  
 割込面積 =  $2.150.18 \text{ m}^2$  = 650.42坪