

課	長	係	長	測量士	係

(分 筆 前)
確定面積平面圖 $S = \frac{1}{600}$

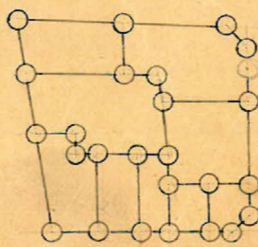
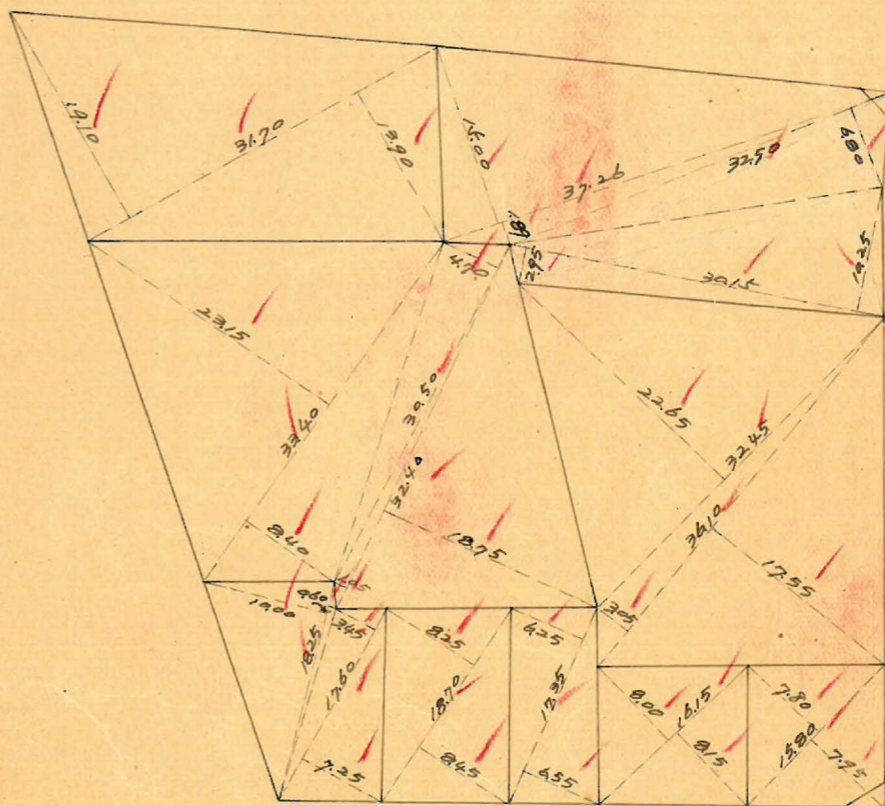
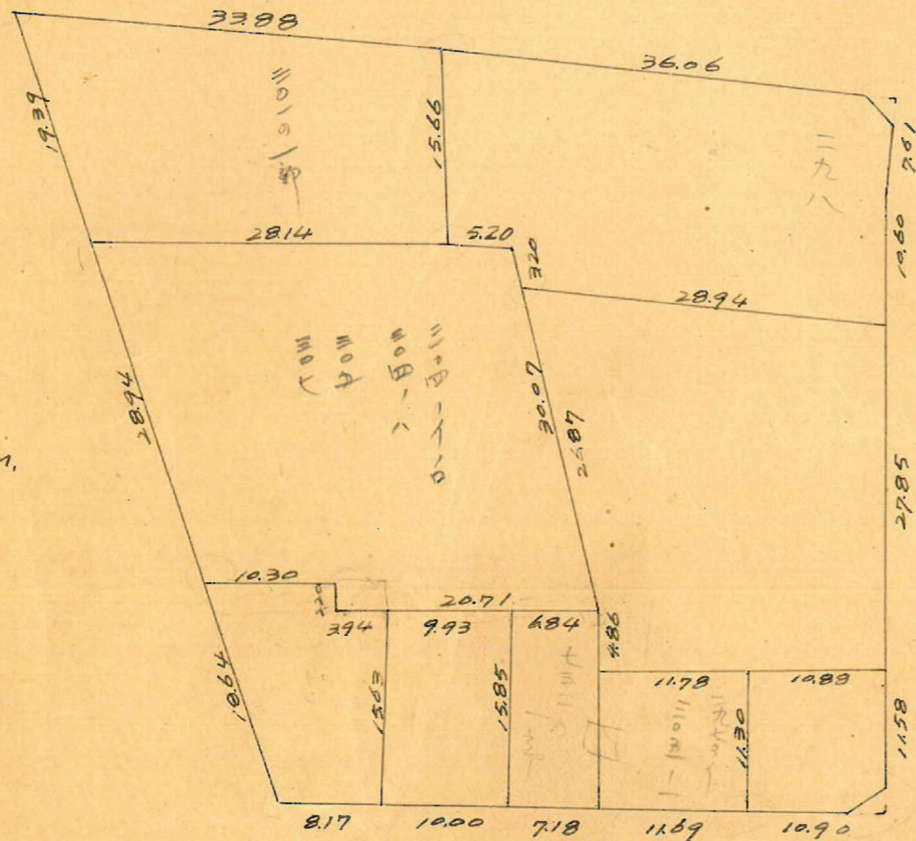
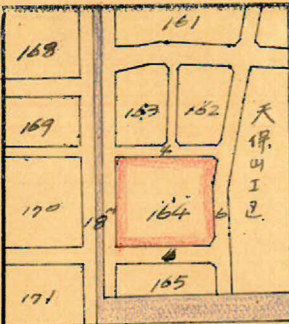
ブロック番号

下
荒
田

号

新地名 町 丁目

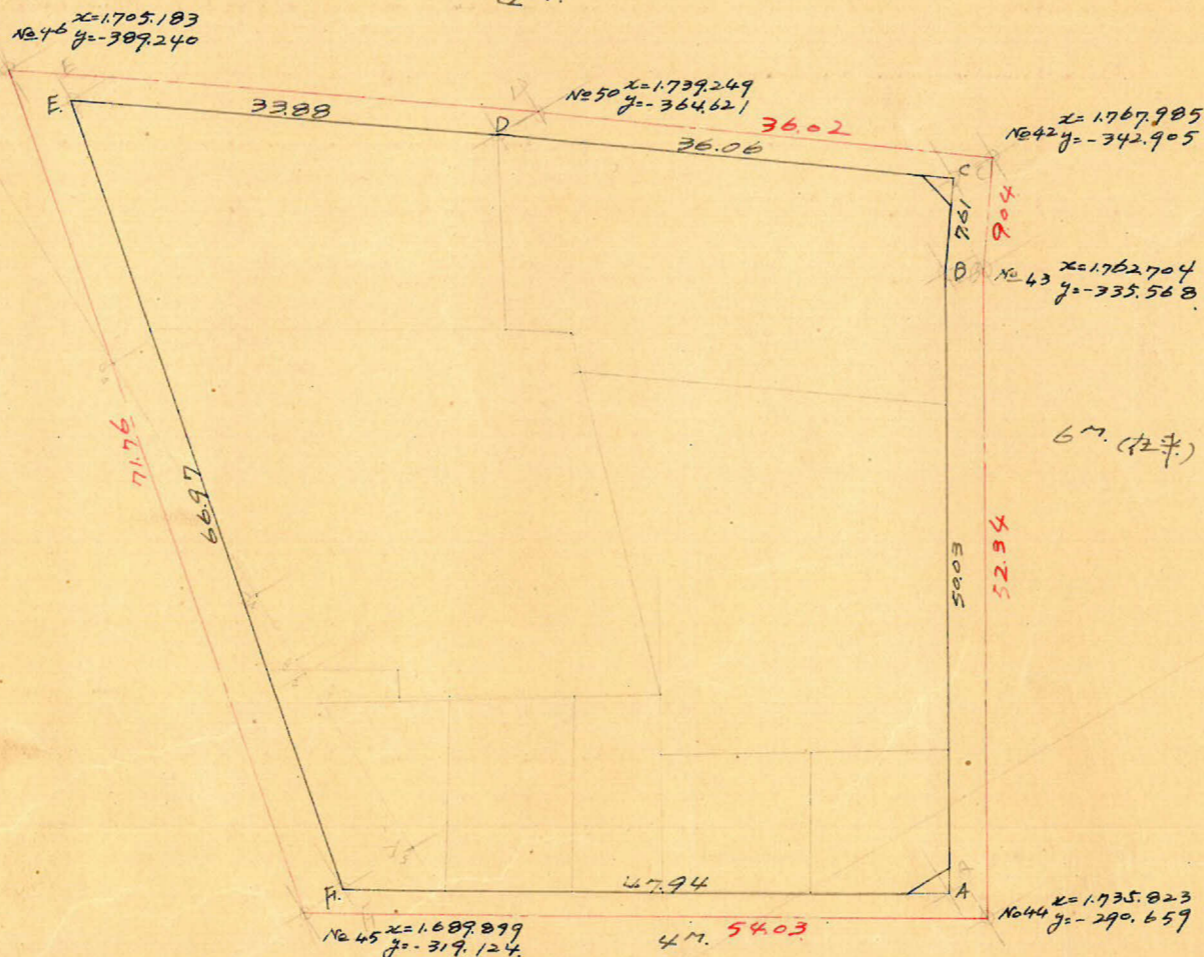
32年 11月 11日



柱 26本 口 9.

この図面等は、土地区画整理事業に関する参考資料として提供しています。
 ○図面等は換地処分時のものであり、現在の状況とは異なる場合があります。
 ○図面等によって、境界等が確定されるものではありません。

下 荒田 164 7⁰25 縮尺 1/600



順次	x			y					
A	1734.280			-293.977					
B	1759.971	+ 25.691	+ 30.143	- 336.911	- 42.934	- 49.108	- 10,155.508	- 26,428.656	
C	1764.423	+ 4.452	- 24357	- 343.085	- 6.174	- 27.856	+ 2,359.952	- 43,149.787	
D	1735.604	- 28.819	- 56.201	- 364.767	- 21.682	- 41.526	+ 20,529.452	- 72,072.692	
E	1708.142	- 27.462	- 42.055	- 384.611	- 19.844	+ 45.514	+ 16,174.816	+ 77,744.375	
F	1693.549	- 14.593	+ 26.108	- 319.253	+ 65.358	+ 92.634	- 2,344.635	+ 153,493.120	
A	1734.280	+ 40.731	+ 66.422	- 293.977	+ 25.276	- 17.658	- 19,526.540	- 30,623.916	
		(+ 25.691)			(- 42.934)				
Z							+ 7,037.537	- 7,037.536 m ²	= 3518.77 m ²

合計面積 = 3518.77 m² (x0.3025 = 1064.42坪) = 1064.38坪
 切除面積 317 m² + 248 m² = 565 m² (x0.025 = 17.0坪) = 1.70坪
 割込面積 = 3513.12 m² = 1.062.68坪

この図面等は、土地区画整理事業に関する参考資料として提供しています。
 ○図面等は換地処分時のものであり、現在の状況とは異なる場合があります。
 ○図面等によって、境界等が確定されるものではありません。