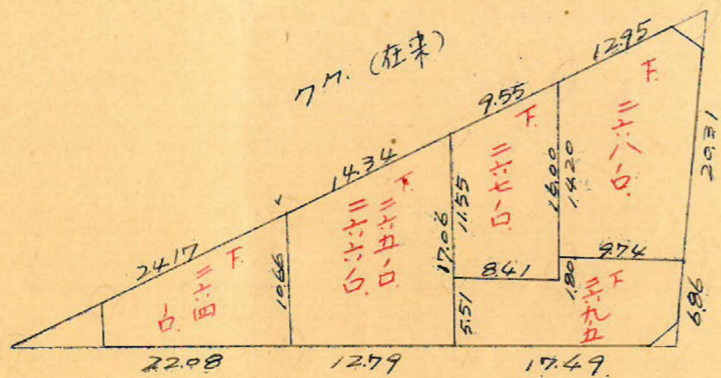
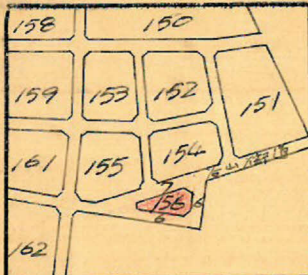


課長	係長	測量士	係

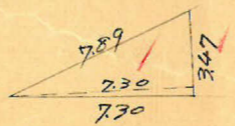
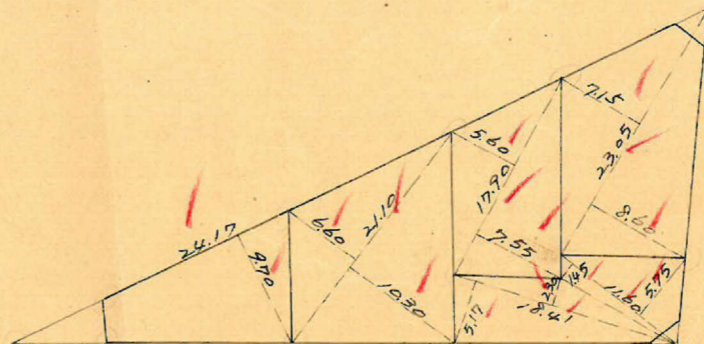
(分筆前)
 確定面積平面圖 $S = \frac{1}{600}$

ブロック番号 F 荒田 156 号

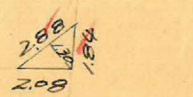
新地名 町 丁目
 年 月 日



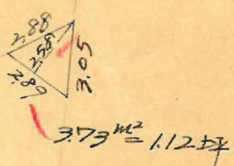
6M.



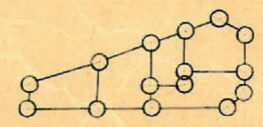
$12.67 \text{ m}^2 = 383 \text{ tsubo}$



$187 \text{ m}^2 = 556 \text{ tsubo}$



$373 \text{ m}^2 = 1125 \text{ tsubo}$



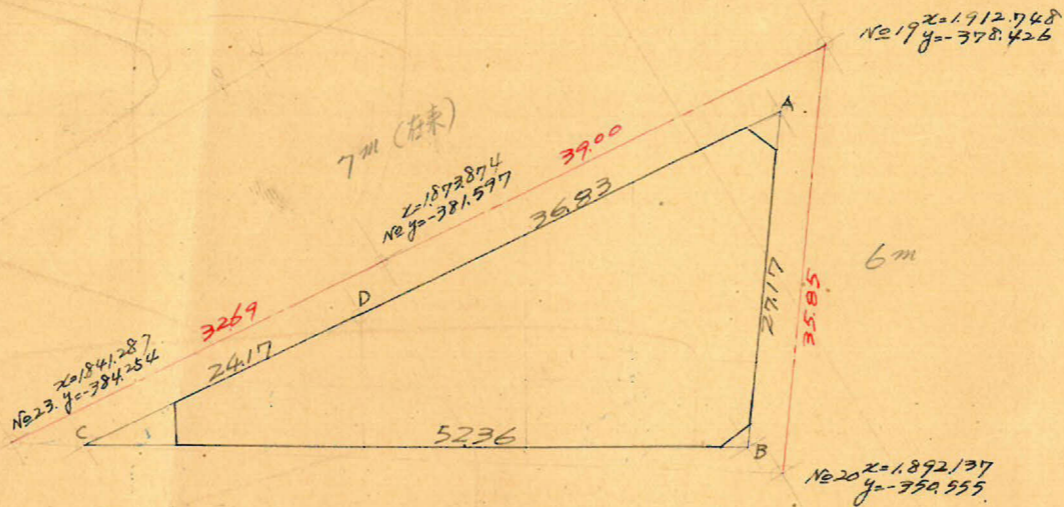
柱15本. ロット5.

この図面等は、土地区画整理事業に関する参考資料として提供しています。
 ○図面等は換地処分時のものであり、現在の状況とは異なる場合があります。
 ○図面等によって、境界等が確定されるものではありません。

下荒田 156 7.0.0.7

縮尺 1/600

この図面等は、土地区画整理事業に関する参考資料として提供しています。
 ○図面等は換地処分時のものであり、現在の状況とは異なる場合があります。
 ○図面等によって、境界等が確定されるものではありません。



測候	x座標			y座標			倍面積	倍面積
A	1.906.929			- 375.601				
B	1.890.788	- 1.6141	- 60.744	- 353.742	+ 21.859	- 5.560	+ 21.487.704	- 10.518.454
C	1.846.185	- 44.602	- 205.47	- 381.164	- 27.422	- 25.102	+ 7.831.777	- 46.342.906
D	1.870.241	+ 24.056	+ 60.744	- 378.844	+ 2.320	+ 5.560	- 23.012.500	+ 10.404.151
A	1.906.929	+ 36.688	+ 205.47	- 375.601	+ 2.240	+ 25.102	- 7.717.474	+ 47.867.702
		(- 1.6141)			(+ 21.859)			
Σ							- 1.410.493	+ 1.410.493 m ² ÷ 2 = 705.25 m ²

合計面積 = 705.25 m² (x 0.3025 = 213.31坪) = 213.31坪
 扣除面積 1267 m² + 187 m² + 373 m² = 1827 m² (x 0.3025 = 552坪) = 5.51坪
 畷込面積 = 686.98 m² = 207.80坪

x=1.900