

課	長	係	長	測	量	士	係

(分筆前)  
確定面積平面図  $S = \frac{1}{600}$

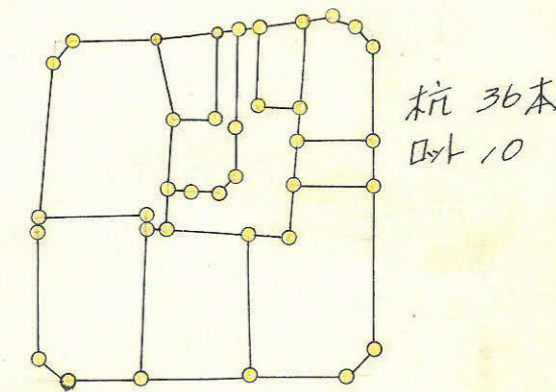
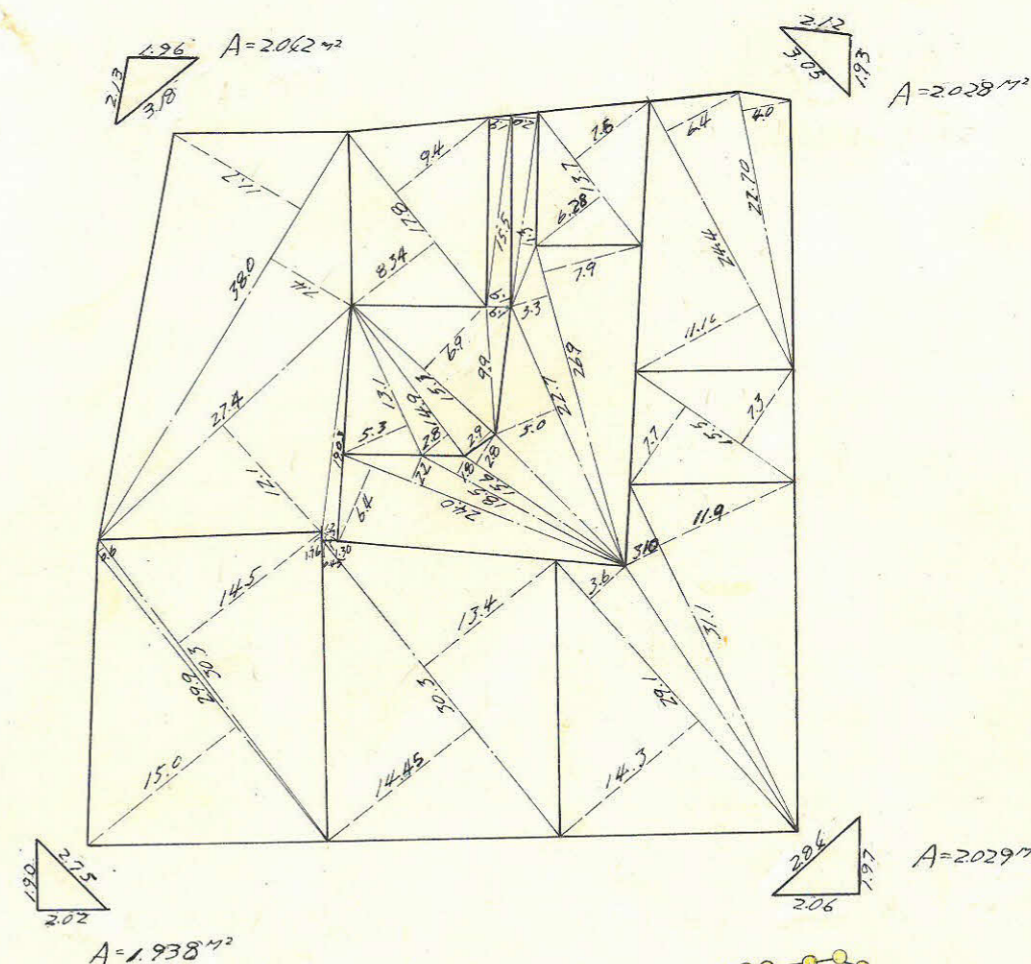
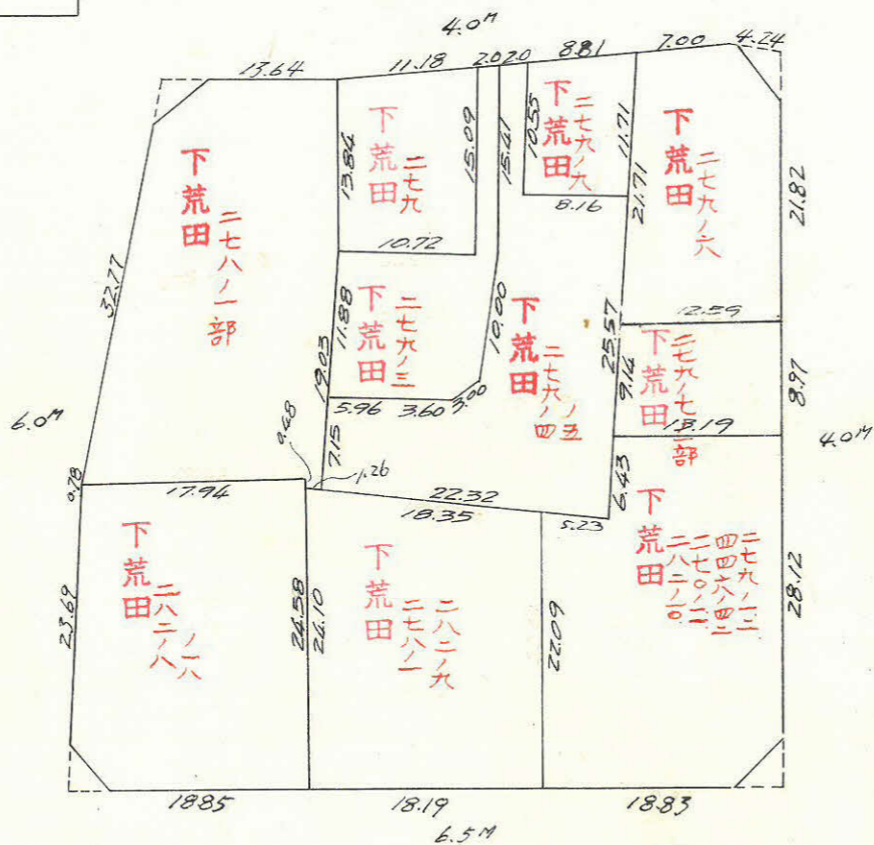
ブロック番号 天保山

33号

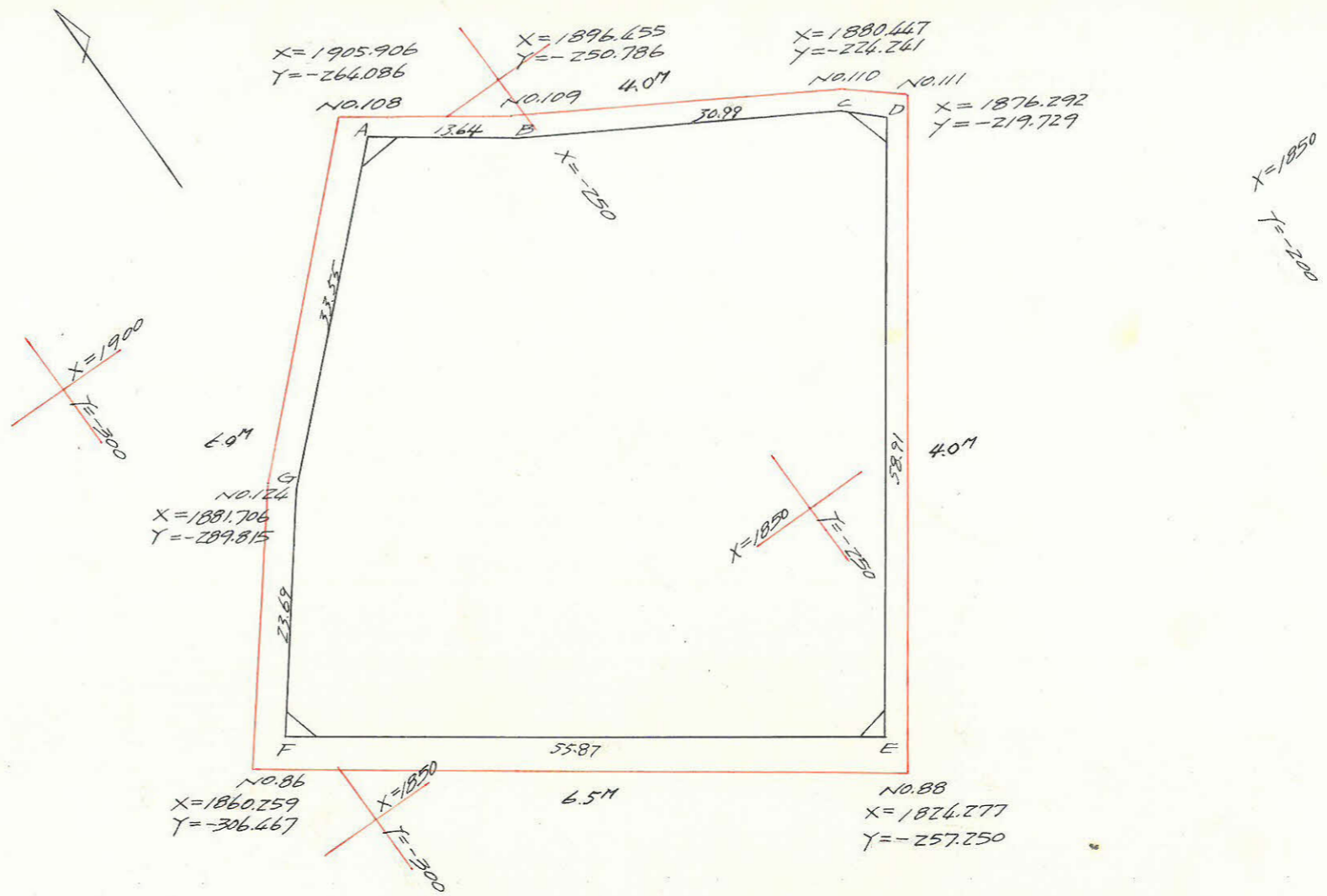
新地名 町 丁目

43年 3月 20日

29	30	31
34	33	32
37	38	39



この図面等は、土地区画整理事業に関する参考資料として提供しています。  
 ○図面等は換地処分時のものであり、現在の状況とは異なる場合があります。  
 ○図面等によって、境界等が確定されるものではありません。



点	X	Y	$\Delta X$ (1)	$\Delta Y$ (2)	複線(3)	複線(4)	(1) x (4)	(2) x (3)
A	+1902.753	-263.072			0	0		
B	+1896.848	-251.960	-7.905	+11.112	-7.905	+11.112	-87.840	-87.840
C	+1878.806	-225.445	-16.042	+26.515	-31.952	+48.739	-781.871	-866.556
D	+1875.910	-222.354	-2.896	-3.091	-50.790	+78.345	-226.887	-156.992
E	+1828.191	-256.897	-47.719	-34.543	-101.405	+66.893	-2237.687	+3502.833
F	+1861.086	-302.059	+32.895	-45.162	-116.229	-32.812	-11079.351	+5249.134
G	+1879.809	-287.543	+18.723	+14.516	-64.611	-63.458	-6188.124	-937.893
A	+1902.753	-263.072	+22.944	+26.471	-22.944	-26.471	-561.463	-561.463
$\Sigma$							-6163.223	+8751.967
							0	-2588.744
倍面積							6,163.223	6,163.223
面積							3,081.612	3,081.612

合計面積 = 3,081.611 (M<sup>2</sup>) × 0.3025 = 932.19 (坪)  
 扣除 " = 8.037 × " = 2.63  
 割込 " = 3,073.574 × " = 929.76

この図面等は、土地区画整理事業に関する参考資料として提供しています。  
 ○図面等は換地処分時のものであり、現在の状況とは異なる場合があります。  
 ○図面等によって、境界等が確定されるものではありません。