

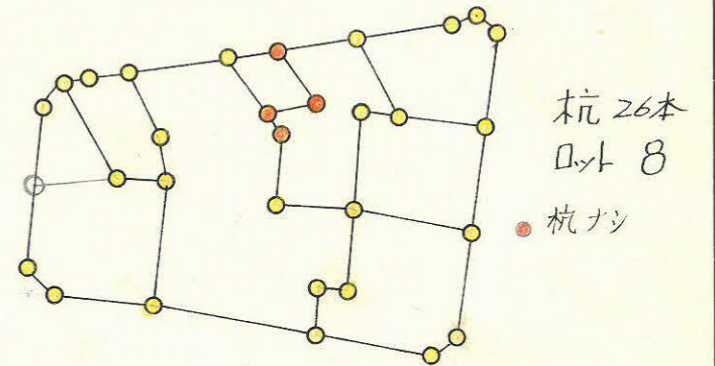
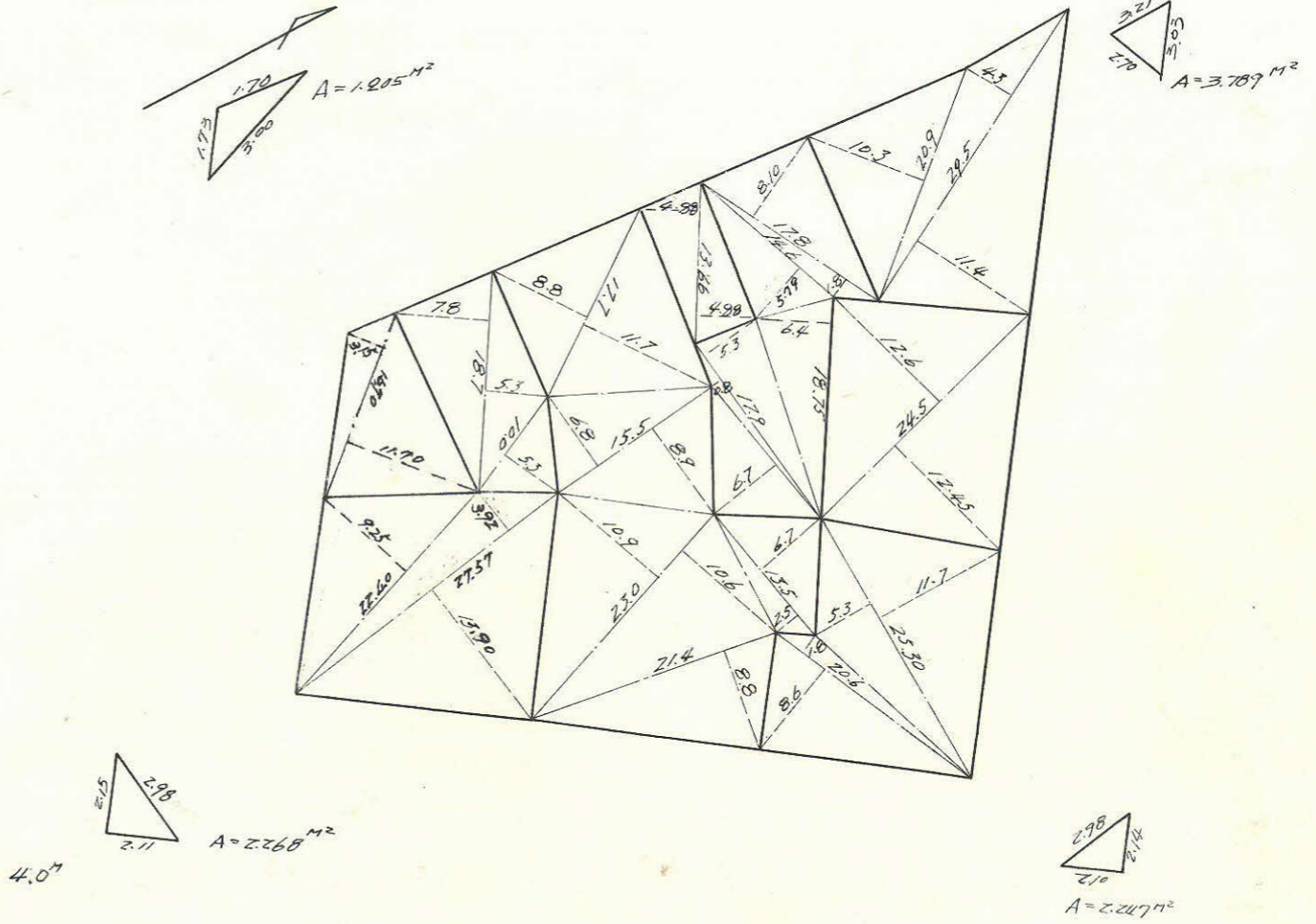
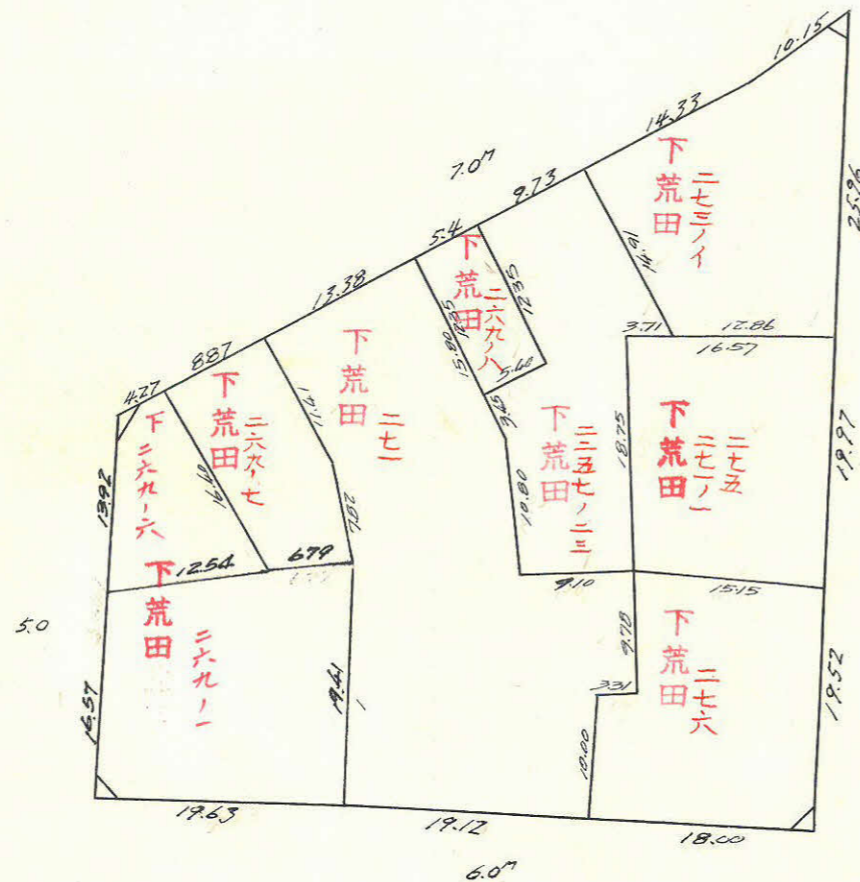
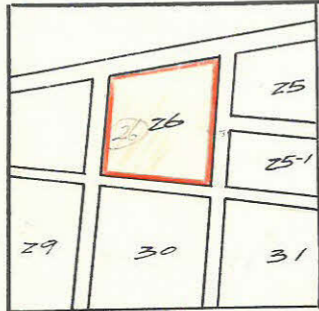
課長	係長	測量士	係

(分筆前)
確定面積平面図 $S = \frac{1}{600}$

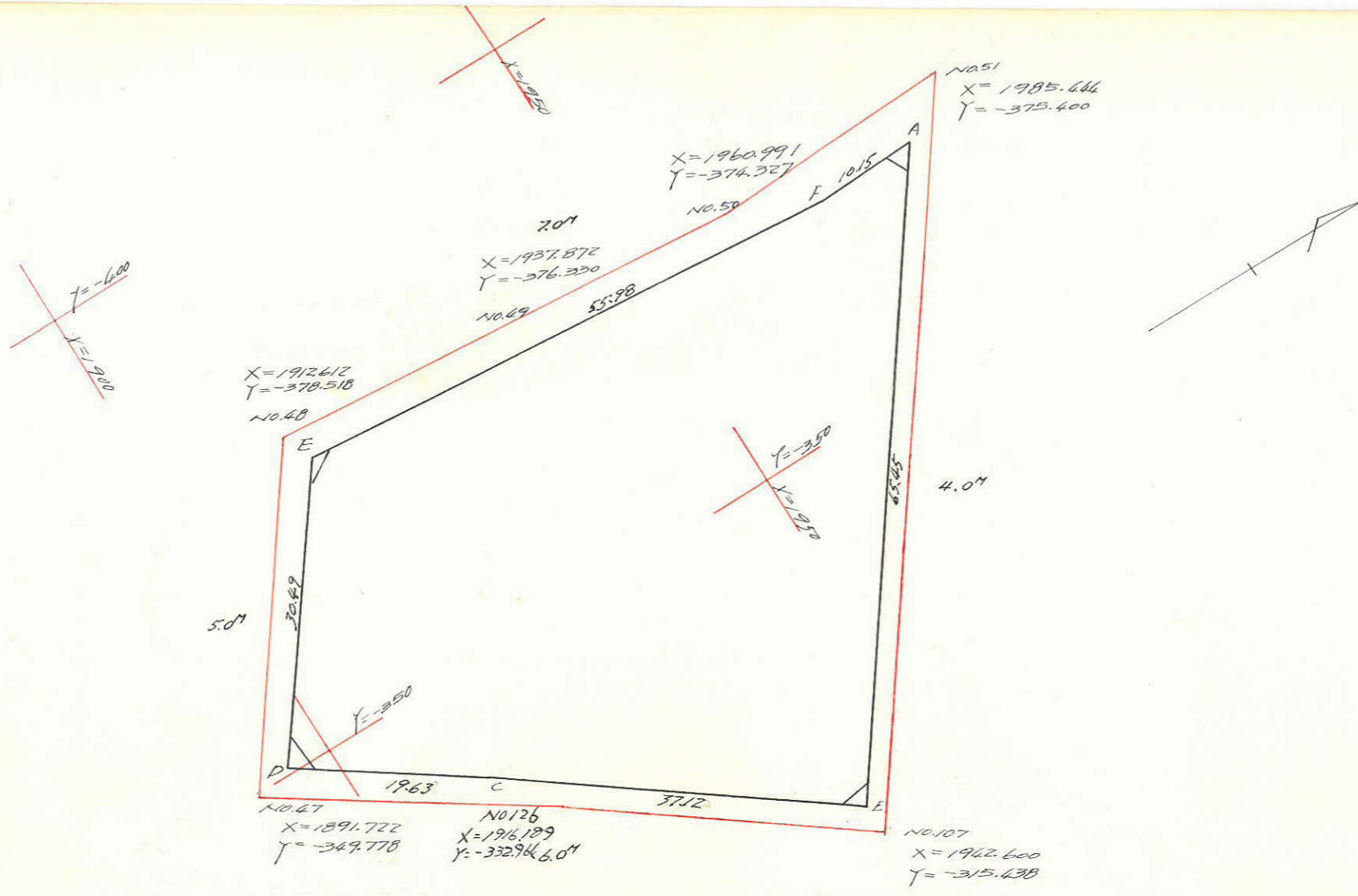
ブロック番号 **天保山** 26号

新地名 町 丁目

43年 3月 20日



この図面等は、土地区画整理事業に関する参考資料として提供しています。
 ○図面等は換地処分時のものであり、現在の状況とは異なる場合があります。
 ○図面等によって、境界等が確定されるものではありません。



点	X	Y	ΔX (1)	ΔY (2)	複緯距 (3)	複経距 (4)	(1) x (4)	(2) x (3)
A	1979.594	-370.556			0	0		
B	1941.512	-317.332	-38.082	+53.224	-38.082	+53.224	-2026.876	-2026.876
C	1911.590	-339.301	-29.922	-21.969	-106.086	+84.479	-2527.781	+2330.603
D	1895.530	-350.586	-16.060	-11.285	-152.068	+51.225	-822.674	+1716.087
E	1913.705	-375.068	+18.175	-26.482	-149.953	+15.658	+280.949	+3671.149
F	1969.460	-370.060	+55.755	+5.008	-76.023	-4.016	-223.912	-380.723
A	1979.594	-370.556	+10.134	-0.496	-10.134	+0.496	+5.026	+5.026

合計面積 = $2.657.634 \text{ (M}^2\text{)} \times 0.3025 = 803.93 \text{ (坪)}$
 劣陣 " = $9.509 \times \text{ " } = 2.88$
 割込 " = $2.648.125 \times \text{ " } = 801.06$

Σ	+ 285.975	+ 7722.865
	- 5601.263	- 2407.599
倍面積	5315.268	5315.266
面積	2657.634	2657.633

この図面等は、土地区画整理事業に関する参考資料として提供しています。
 ○図面等は換地処分時のものであり、現在の状況とは異なる場合があります。
 ○図面等によって、境界等が確定されるものではありません。