

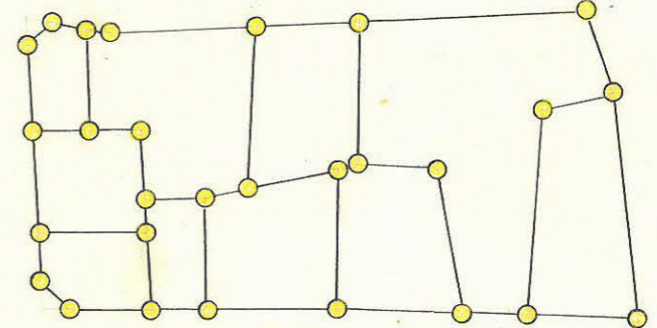
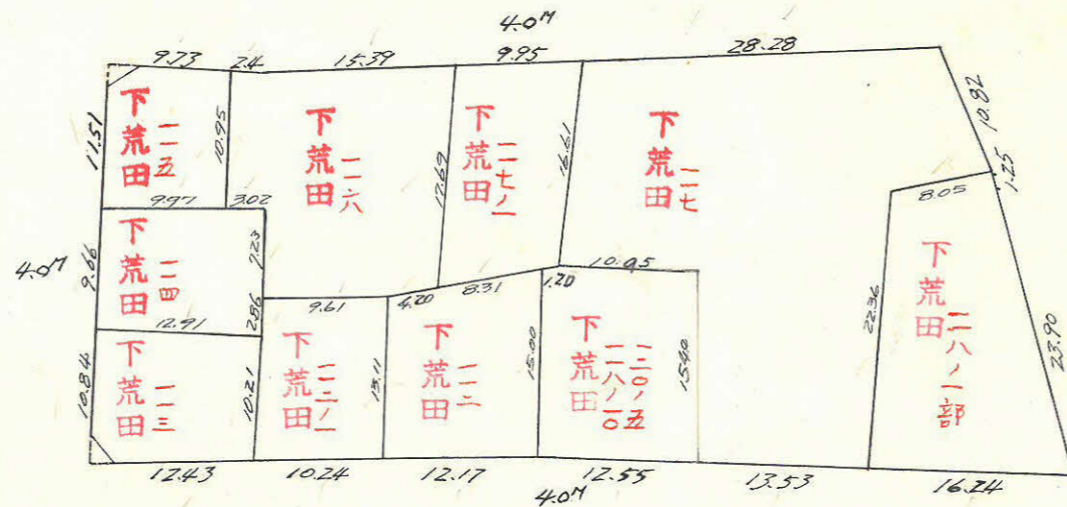
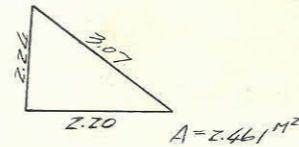
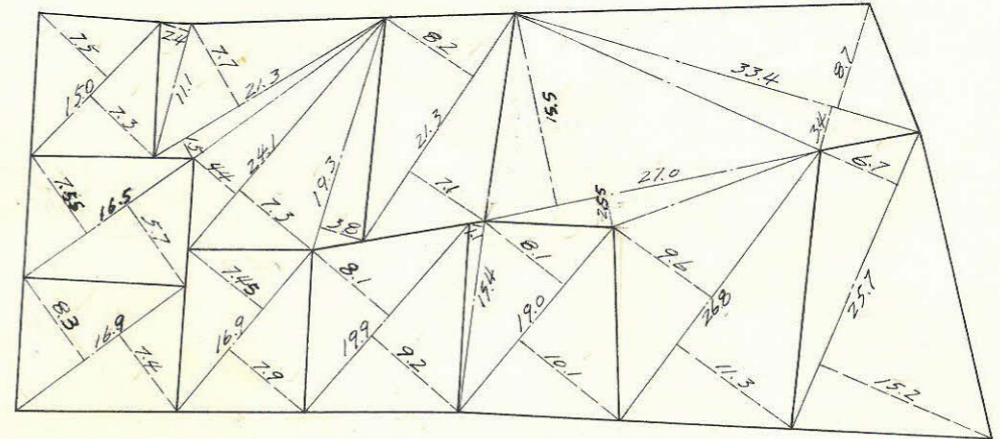
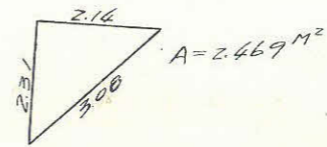
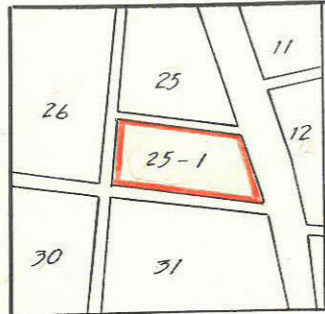
課長	係長	測量士	係

(分筆前)
 確定面積平面図 $S = \frac{1}{600}$

ブロック番号 天保山 25-1 号

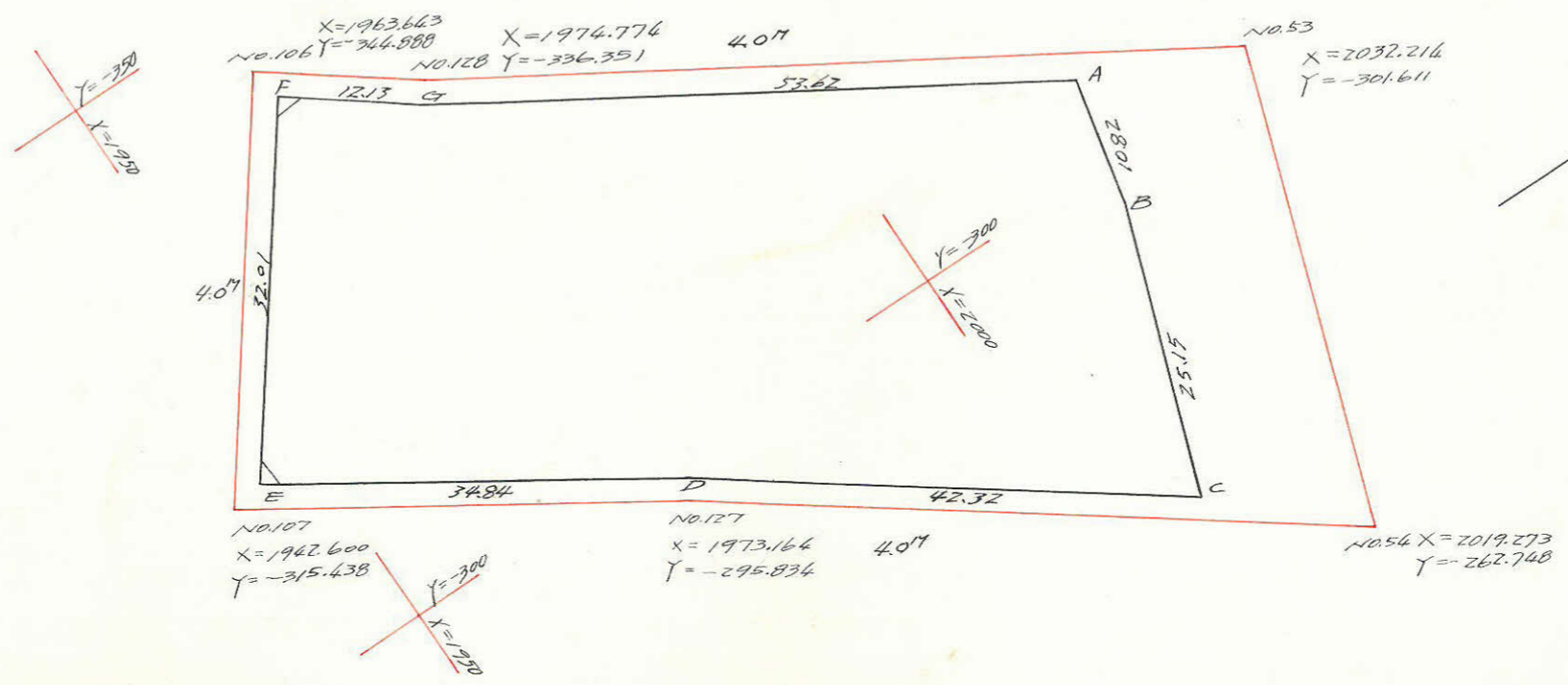
新地名 町 丁目

43年 3月 20日



杭 28 本
 10x10

この図面等は、土地区画整理事業に関する参考資料として提供しています。
 ○図面等は換地処分時のものであり、現在の状況とは異なる場合があります。
 ○図面等によって、境界等が確定されるものではありません。



点	X	Y	ΔX (1)	ΔY (2)	複積(3)	複経(4)	(1) x (4)	(2) x (3)
A	+2019.570	-306.910			0	0		
B	+2017.116	-296.376	-2.454	+10.534	-2.454	+10.534	-25.850	-25.850
C	+2009.132	-272.530	-7.984	+23.846	-12.892	+44.914	-358.593	-307.423
D	+1974.708	-297.145	-34.424	-24.615	-55.300	+44.145	-1,519.647	+1,361.210
E	+1945.407	-315.986	-29.301	-18.841	-119.025	+0.689	-20.188	+2242.550
F	+1964.040	-342.010	+18.633	-26.024	-129.693	-44.176	-823.131	+3375.131
G	+1973.697	-334.668	+9.657	+7.342	-101.403	-62.858	-607.020	-744.501
A	+2019.570	-306.910	+45.873	+27.758	-45.873	-27.758	-1,273.343	-1,273.343
						Σ	-4627.772	-2,351.117
							+0	+6,978.891
						倍面積	4,627.772	4,627.774
						面積	2,313.886	2,313.887

合計面積 = $2,313.887^{(M^2)} \times 0.3025 = 699.95^{(+2)}$
 扣除 " = $4.930 \times " = 1.49$
 割込 " = $2,308.957 \times " = 698.46$

この図面等は、土地区画整理事業に関する参考資料として提供しています。
 ○図面等は換地処分時のものであり、現在の状況とは異なる場合があります。
 ○図面等によって、境界等が確定されるものではありません。