

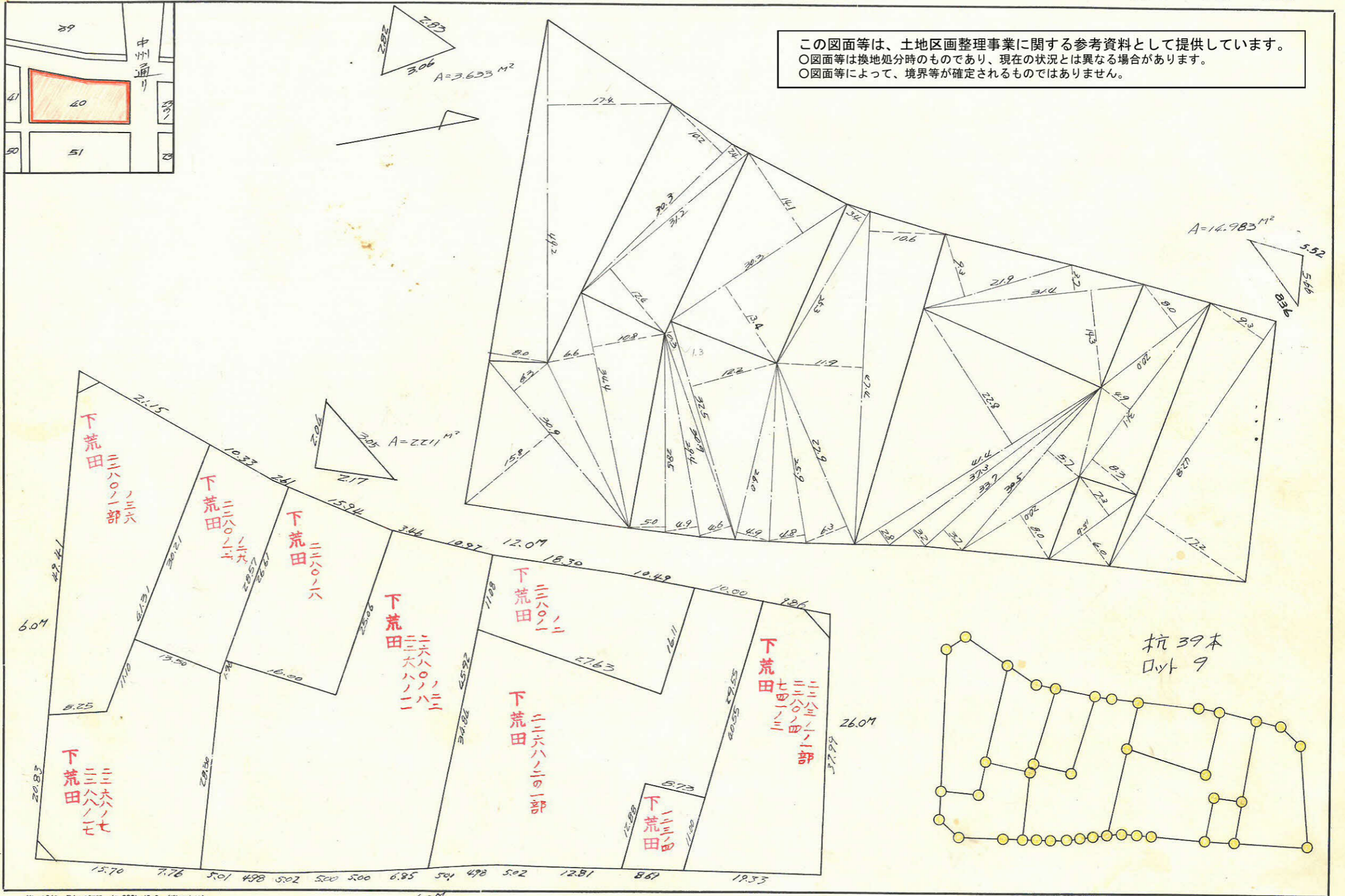
課長	係長	測量士	係

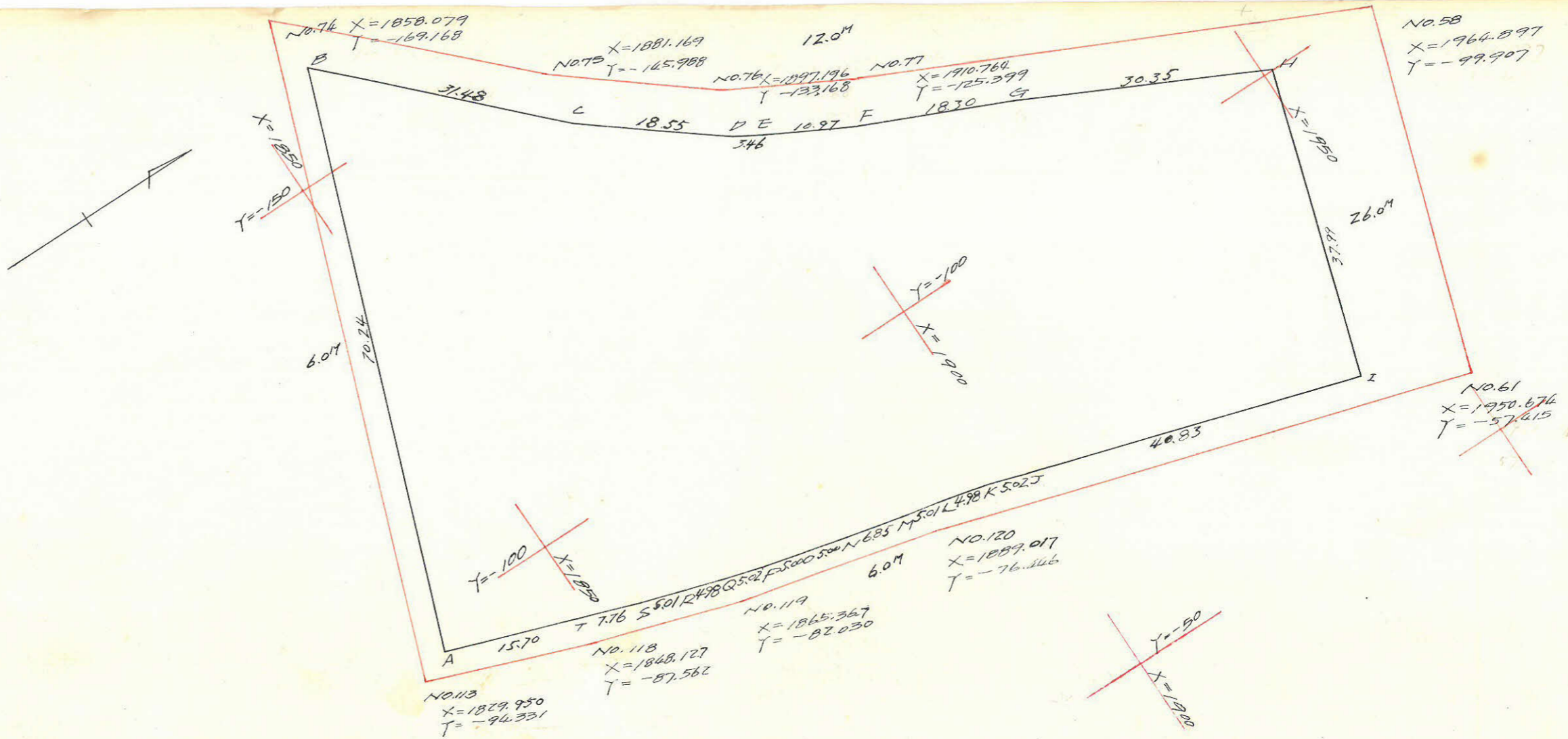
(分筆前)
確定面積平面図 $S = \frac{1}{600}$

ブロック番号 天保山 40号

新地名 町 丁目

43年 3月 20日





点	X	Y	ΔX (1)	ΔY (2)	複緯距 (3)	複経距 (4)	(1) x (4)	(2) x (3)
A	1833.757	-96.113			0	0		
B	1858.544	-161.833	+24.787	-65.720	+24.787	-65.720	-1629.002	-1629.002
C	1880.711	-139.887	+22.167	+22.346	+71.741	-109.094	-2418.287	+1603.24
D	1895.242	-127.954	+14.531	+11.533	+108.439	-75.215	-1092.949	+1250.627
E	1898.167	-126.100	+2.925	+1.854	+125.895	-61.828	-180.847	+233.409
F	1907.757	-120.779	+9.590	+5.321	+138.410	-54.653	-524.122	+736.480
G	1924.372	-113.108	+16.615	+7.671	+164.615	-41.661	-692.198	+1262.762
H	1951.799	-100.108	+27.427	+13.000	+208.637	-20.990	-575.693	+2712.541
I	1940.066	-63.971	-11.733	+36.137	+224.351	+28.147	-330.249	+8107.372
J	1901.133	-76.276	-38.933	-12.305	+173.685	+51.979	-2023.698	-2137.194
K	1896.309	-77.653	-4.824	-1.377	+129.928	+38.297	-184.745	-178.911
L	1891.492	-78.920	-4.817	-1.267	+120.287	+35.652	-171.741	-152.404
M	1886.602	-80.006	-4.891	-1.086	+110.579	+33.300	-162.870	-120.089

点	X	Y	ΔX (1)	ΔY (2)	複緯距 (3)	複経距 (4)	(1) x (4)	(2) x (3)
N	1879.905	-81.470	-6.696	-1.464	+98.992	+30.750	-205.902	-144.924
O	1875.026	-82.572	-4.879	-1.102	+87.417	+28.184	-137.510	-96.334
P	1870.181	-83.786	-4.845	-1.214	+77.693	+25.868	-125.330	-94.319
Q	1865.353	-85.155	-4.828	-1.369	+68.020	+23.285	-112.420	-93.119
R	1860.580	-86.560	-4.773	-1.405	+58.419	+20.511	-97.899	-82.079
S	1855.812	-88.111	-4.768	-1.551	+48.878	+17.555	-83.702	-75.810
T	1848.458	-90.591	-7.354	-2.480	+36.756	+13.524	-99.655	-91.155
A	1833.757	-96.113	-14.701	-5.522	+14.701	+5.522	-81.179	-81.179
Σ							+0	+15906.315
倍面積							-10929.798	-4976.519
面積							10929.798	10929.798
							5464.899	5464.899

合計面積 = 5,466.899 (M²)
 削除 " = 21.345 " x 0.3025 = 1653.13 (M²)
 割込 " = 5,443.554 " x " = 6.66
 " " = 5,443.554 " x " = 1646.68

この図面等は、土地区画整理事業に関する参考資料として提供しています。
 ○図面等は換地処分時のものであり、現在の状況とは異なる場合があります。
 ○図面等によって、境界等が確定されるものではありません。