

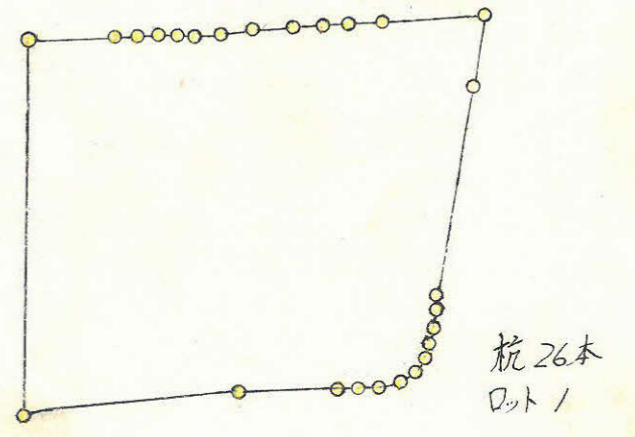
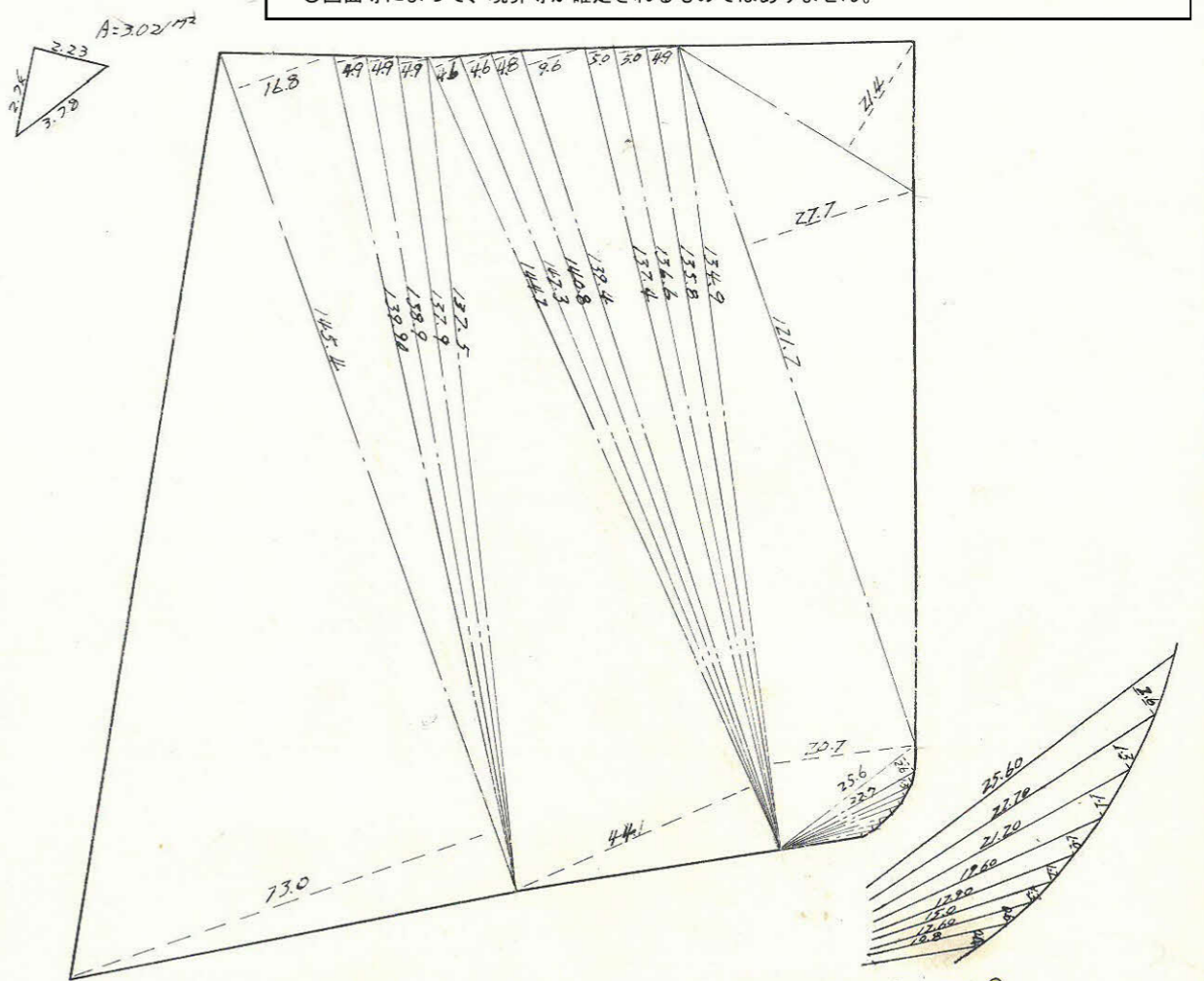
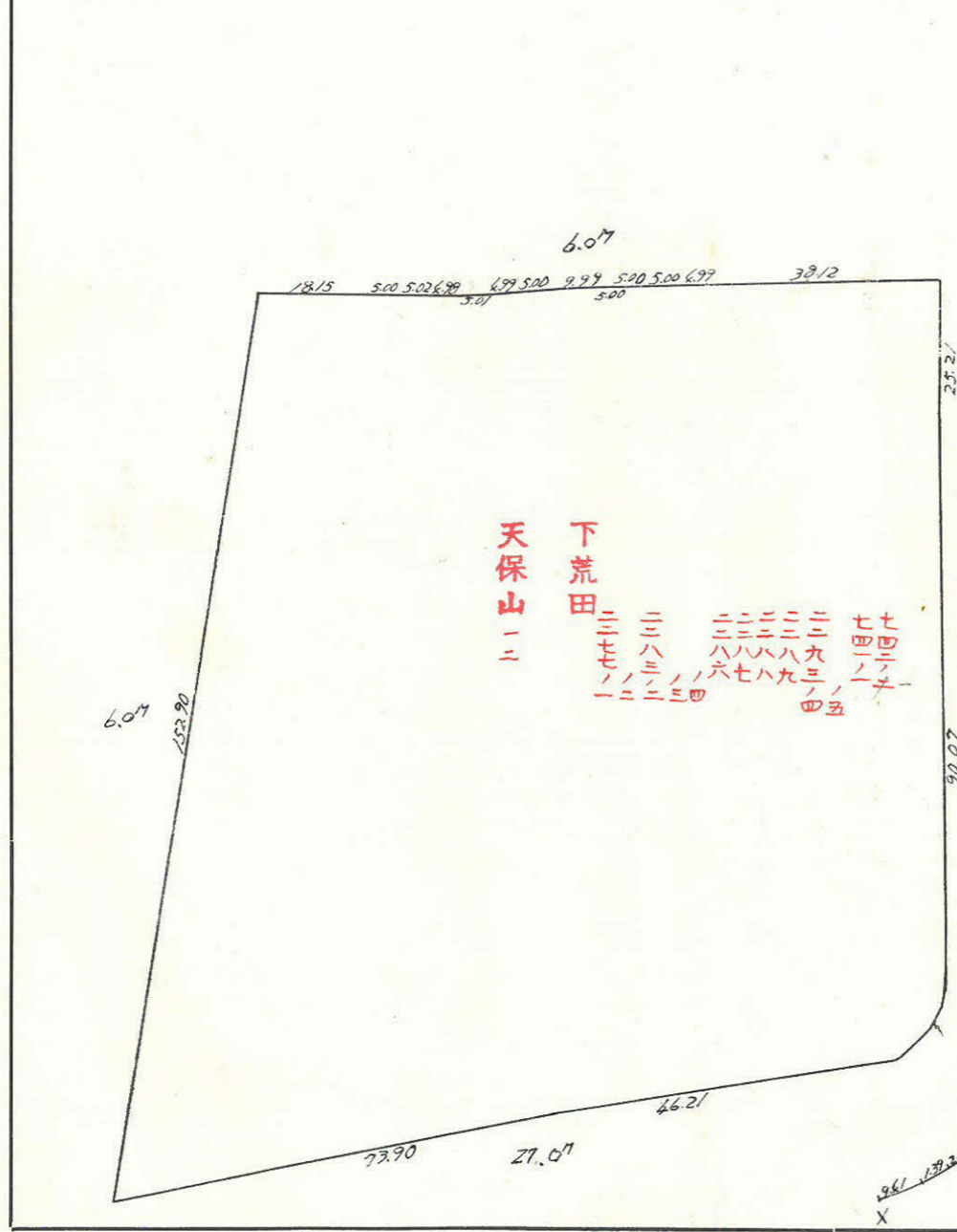
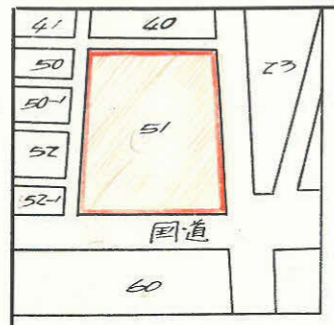
課長	係長	測量士	係

(分筆前)
確定面積平面図 $S = \frac{1}{1200}$

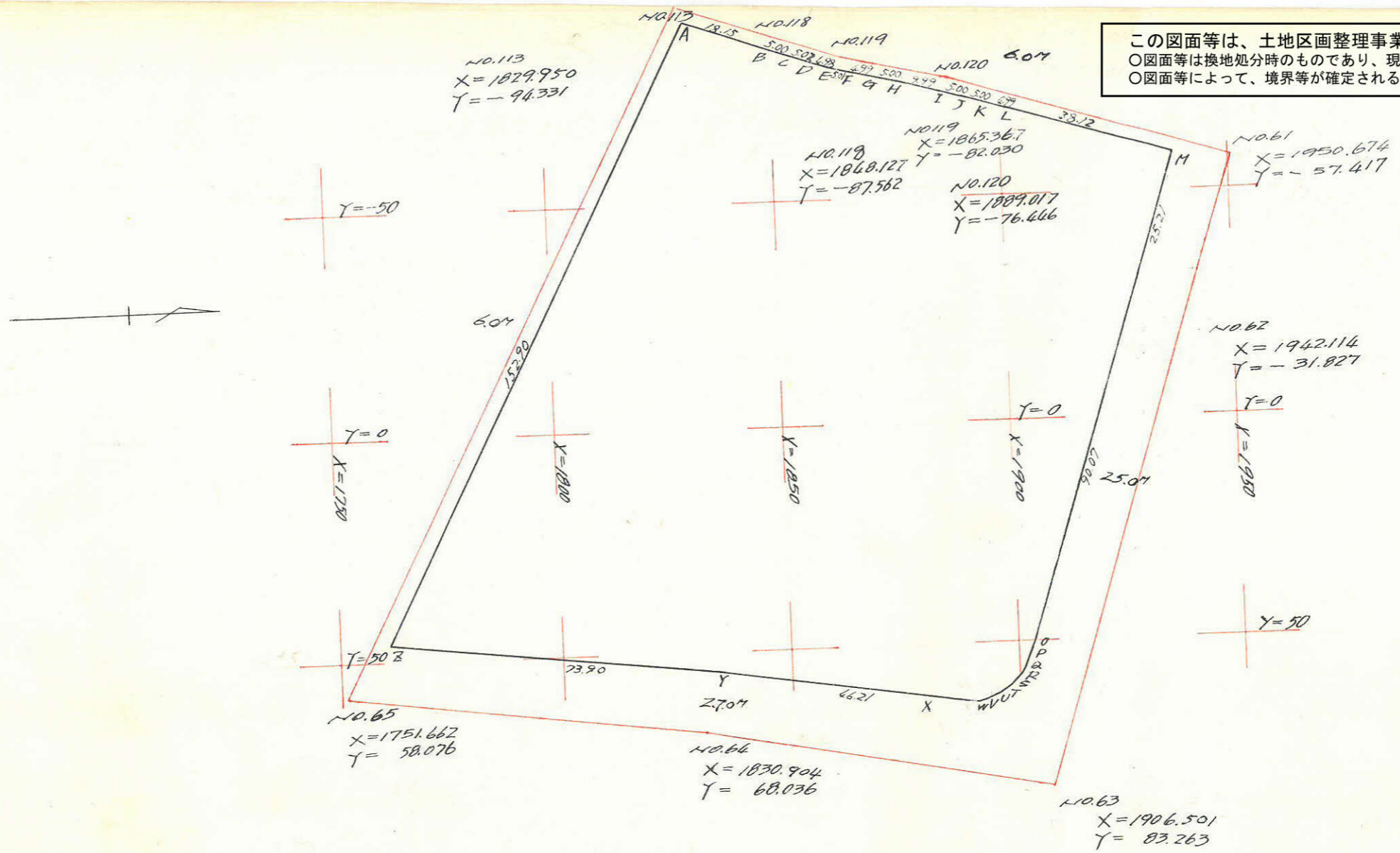
ブロック番号 **天保山** 51 号

新地名 町 丁目
43年 3月 20日

この図面等は、土地区画整理事業に関する参考資料として提供しています。
○図面等は換地処分時のものであり、現在の状況とは異なる場合があります。
○図面等によって、境界等が確定されるものではありません。



この図面等は、土地区画整理事業に関する参考資料として提供しています。
 ○図面等は換地処分時のものであり、現在の状況とは異なる場合があります。
 ○図面等によって、境界等が確定されるものではありません。



点	X	Y	ΔX (1)	ΔY (2)	複線(3)	複線(4)	(1)×(4)	(2)×(3)
A	1831.365	-90.569						
B	1848.601	-84.294	+ 17.036	+ 6.275	+ 17.036	+ 6.275	+ 106.901	+ 106.901
C	1853.143	-82.708	+ 4.742	+ 1.586	+ 38.814	+ 14.136	+ 67.033	+ 61.559
D	1857.921	-81.151	+ 4.778	+ 1.557	+ 48.334	+ 17.279	+ 82.559	+ 75.256
E	1862.696	-79.705	+ 4.773	+ 1.446	+ 57.885	+ 20.282	+ 96.806	+ 83.702
F	1867.518	-78.350	+ 4.824	+ 1.355	+ 67.482	+ 23.083	+ 111.352	+ 91.438
G	1872.346	-77.073	+ 4.828	+ 1.277	+ 77.134	+ 25.715	+ 124.152	+ 98.500
H	1877.217	-75.936	+ 4.871	+ 1.137	+ 86.833	+ 28.129	+ 137.016	+ 98.729
I	1886.980	-73.837	+ 9.763	+ 2.099	+ 101.467	+ 31.365	+ 306.216	+ 212.979
J	1891.844	-72.698	+ 4.864	+ 1.139	+ 116.094	+ 34.603	+ 168.309	+ 132.231
K	1896.662	-71.375	+ 4.818	+ 1.323	+ 125.776	+ 37.065	+ 178.579	+ 166.402
L	1901.637	-69.962	+ 4.775	+ 1.433	+ 135.369	+ 39.821	+ 190.145	+ 193.986
M	1937.767	-58.336	+ 36.310	+ 11.606	+ 176.454	+ 52.860	+ 1919.347	+ 2067.925
N	1929.766	-34.631	- 8.001	+ 23.905	+ 204.763	+ 88.371	- 7070.56	+ 4894.859
O	1903.079	+ 51.599	- 26.667	+ 86.030	+ 170.095	+ 190.306	- 5288.226	+ 4633.223
P	1901.667	+ 55.361	- 1.412	+ 3.762	+ 142.016	+ 288.078	- 406.766	+ 531.626

点	X	Y	ΔX (1)	ΔY (2)	複線(3)	複線(4)	(1)×(4)	(2)×(3)
Q	1900.662	+ 57.080	- 1.005	+ 1.739	+ 139.599	+ 293.559	- 295.027	+ 262.763
R	1899.631	+ 58.592	- 1.231	+ 1.512	+ 137.363	+ 296.810	- 365.373	+ 207.693
S	1897.960	+ 59.985	- 1.471	+ 1.393	+ 134.661	+ 299.715	- 490.881	+ 187.583
T	1895.287	+ 61.305	- 2.673	+ 1.320	+ 130.517	+ 302.428	- 808.390	+ 172.282
U	1892.891	+ 63.167	- 2.396	+ 1.862	+ 125.468	+ 305.610	- 732.241	+ 233.584
V	1890.995	+ 63.796	- 1.896	+ 0.629	+ 121.156	+ 308.101	- 584.159	+ 76.207
W	1889.636	+ 64.074	- 1.359	+ 0.278	+ 117.901	+ 309.008	- 419.942	+ 37.776
X	1880.270	+ 63.147	- 9.366	- 0.927	+ 107.176	+ 308.359	- 2888.090	- 99.352
Y	1834.835	+ 54.728	- 45.435	- 8.419	+ 52.375	+ 299.013	- 13,585.156	- 460.945
Z	1761.522	+ 45.469	- 73.313	- 9.279	- 66.373	+ 281.315	- 20,624.046	+ 615.875
A	1831.365	-90.569	- 69.843	+ 136.018	- 69.843	+ 136.018	+ 9499.905	+ 9499.905

合計面積 = 17,078.766^{m²} × (0.3025) = 5,166.33^(m²)
 劣陣" = 3021 × " = 991
 劣陣" = 17,075.765 × " = 5,165.41

Σ	-47,145.853	+34,697,830
倍面積	34,157,533	34,157,533
面積	17,078.766	17,078.766