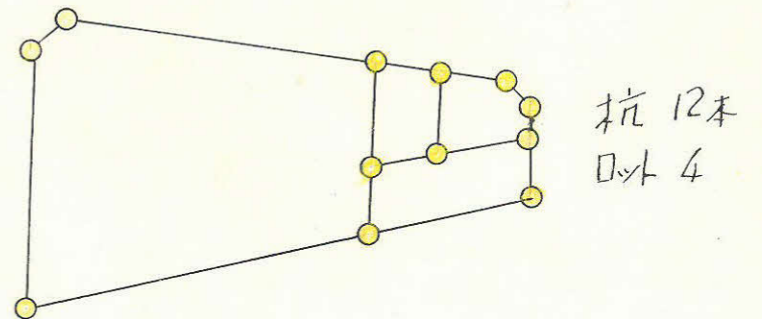
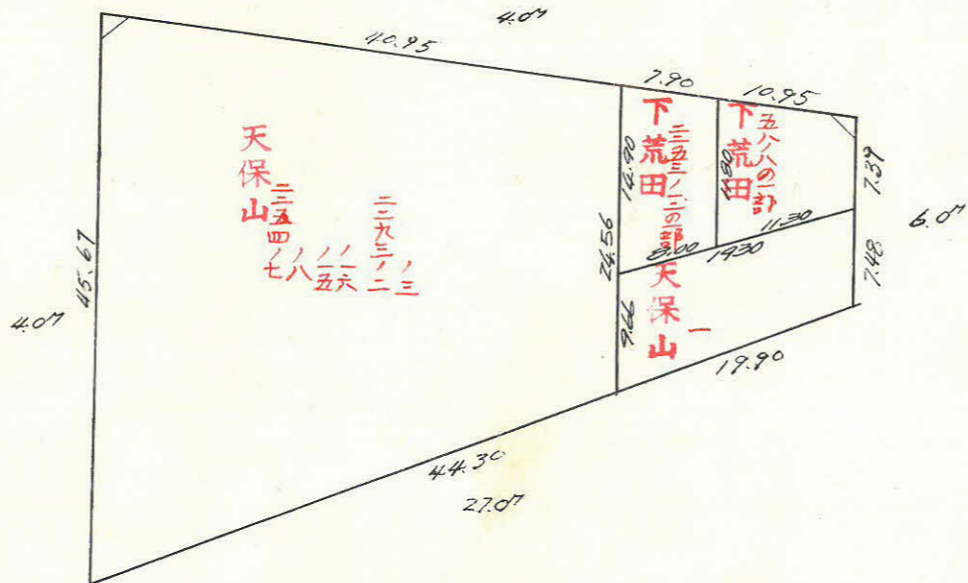
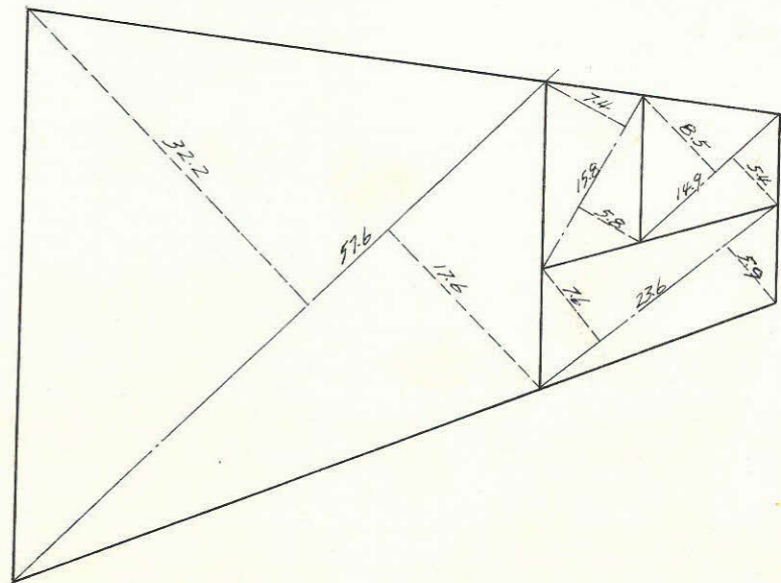
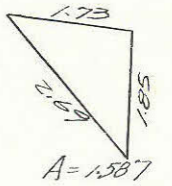
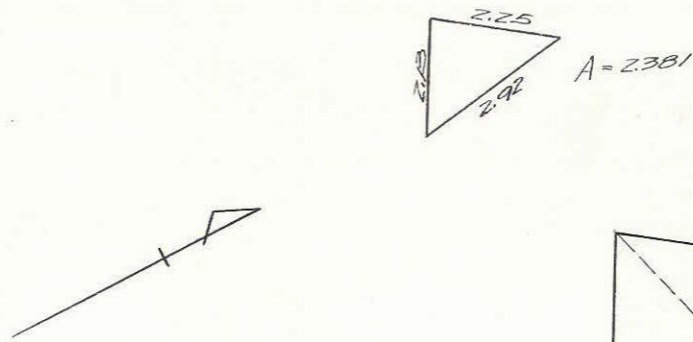
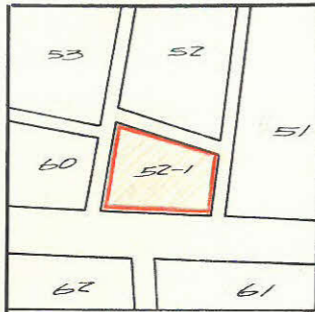


課長	係長	測量士	係

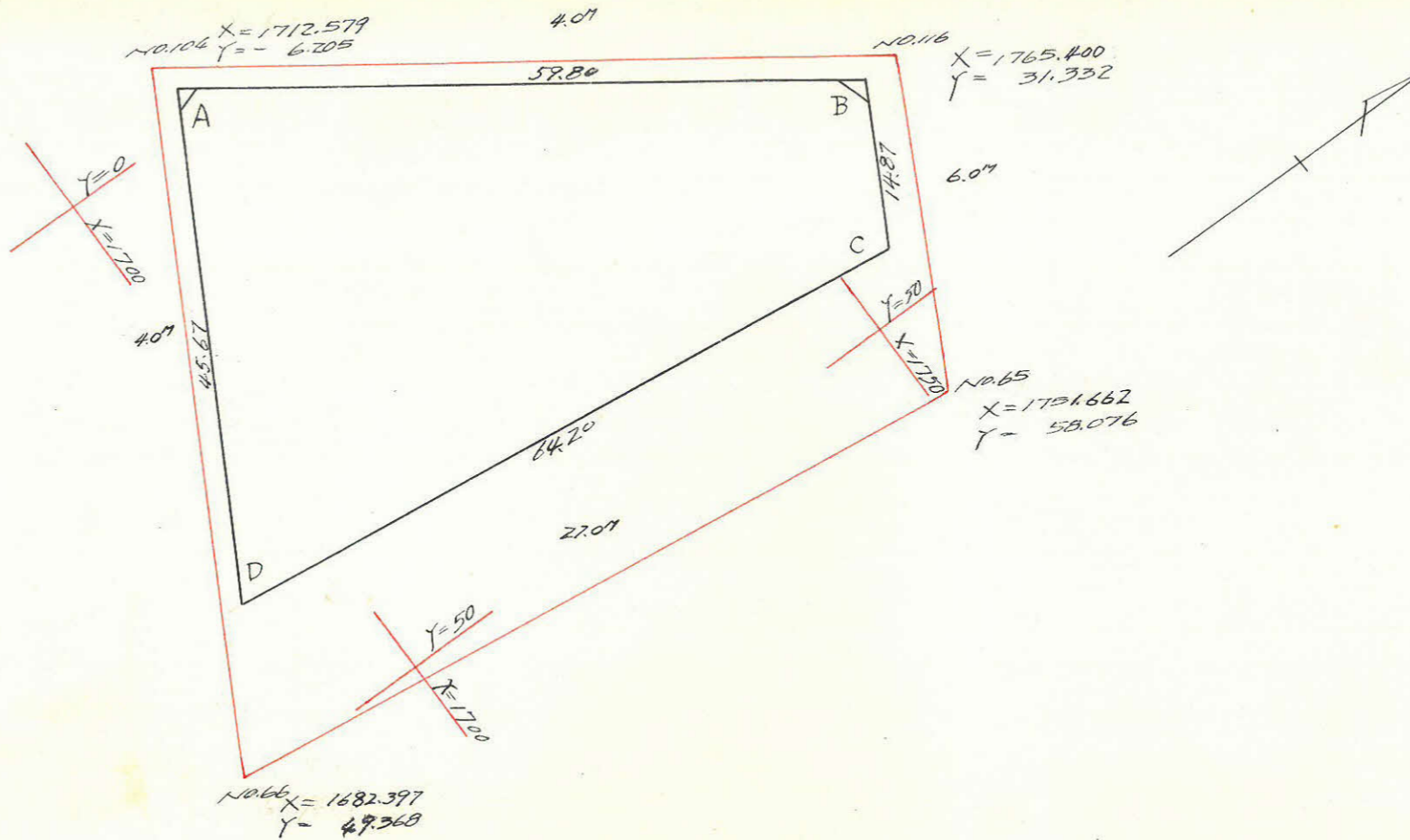
(分筆前)
確定面積平面図 $S = \frac{1}{600}$

ブロック番号 **天保山** 52-1号

新地名 町 丁目
63年 3月 20日



この図面等は、土地区画整理事業に関する参考資料として提供しています。
○図面等は換地処分時のものであり、現在の状況とは異なる場合があります。
○図面等によって、境界等が確定されるものではありません。



点	X	Y	ΔX (1)	ΔY (2)	複緯距(3)	複経距(4)	(1) X (4)	(2) X (3)
A	1713.267	- 3.319						
B	1761.966	+ 31.385	+ 48.699	+ 34.704	+ 48.699	+ 34.704	+ 1690.050	+ 1690.050
C	1755.161	+ 44.605	- 6.805	+ 13.220	+ 90.593	+ 32.628	- 562.284	+ 1197.639
D	1691.441	+ 36.798	- 63.720	- 7.807	+ 20.068	+ 38.041	- 5609.973	- 156.671
A	1713.267	- 3.319	+ 21.826	- 40.117	- 21.826	+ 40.117	+ 875.594	+ 875.594

Σ	+ 2565.644	+ 3763.283
	- 6172.257	- 156.671
倍面積	3606.613	3606.612
面積	1803.307	1803.306

合計面積 = $1,803.306 \text{ (M}^2\text{)} \times 0.3025 = 545.50 \text{ (坪)}$
 劣除 " = $3,968 \times \text{"} = 120$
 割込 " = $1,799.338 \times \text{"} = 544.30$

この図面等は、土地区画整理事業に関する参考資料として提供しています。
 ○図面等は換地処分時のものであり、現在の状況とは異なる場合があります。
 ○図面等によって、境界等が確定されるものではありません。