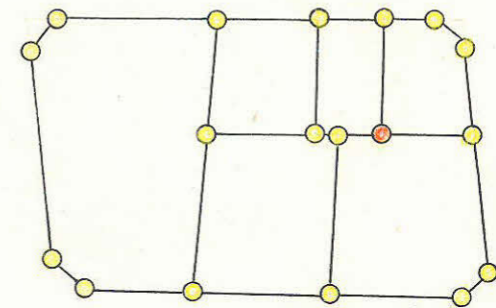
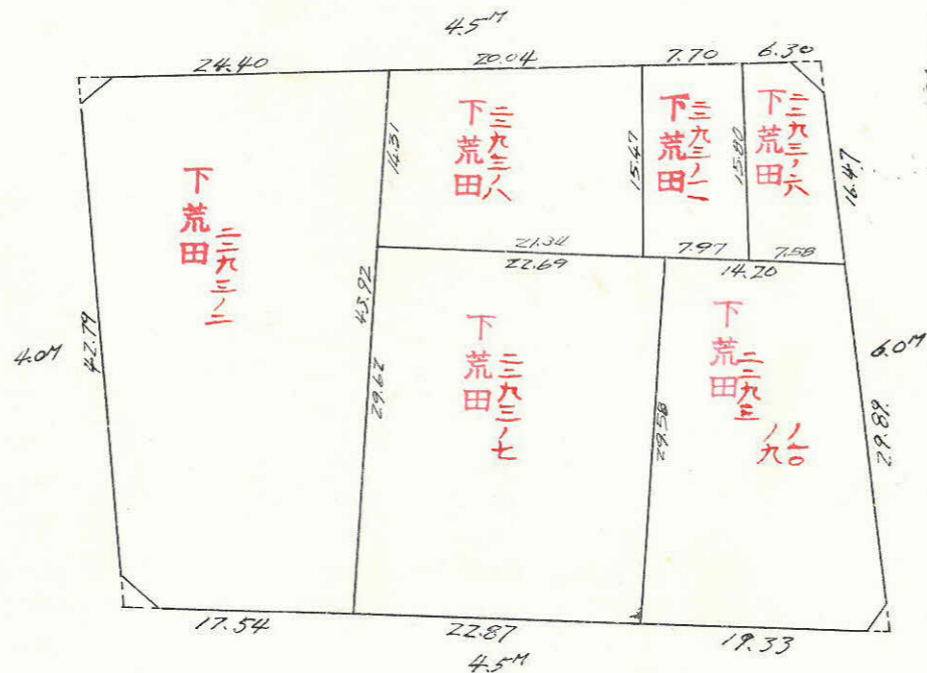
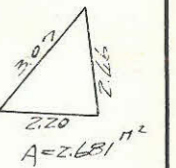
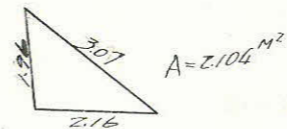
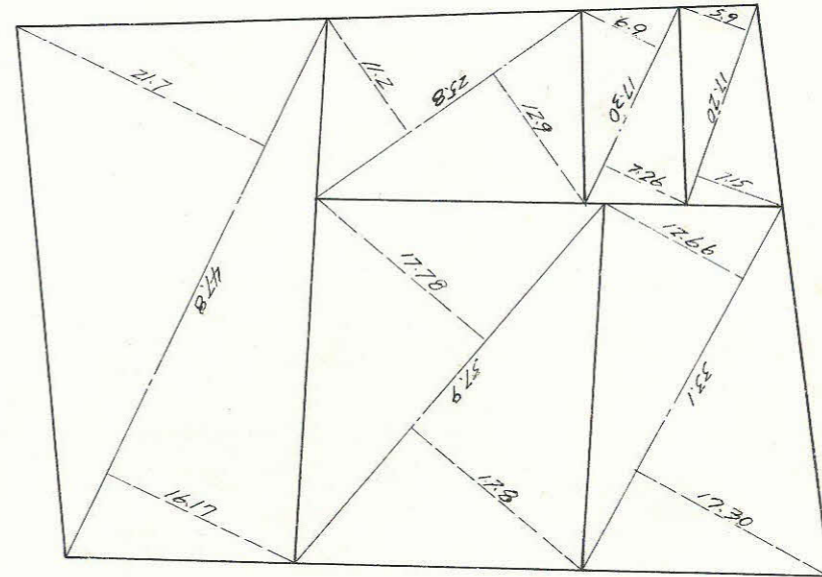
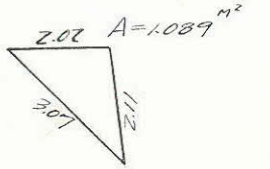
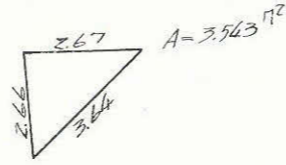
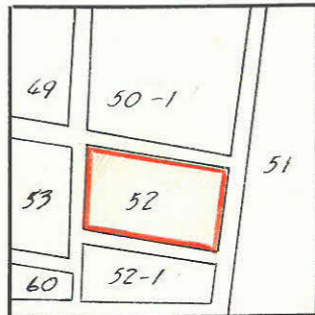


課長	係長	測量士	係

(分筆前)
確定面積平面図 $S = \frac{1}{600}$

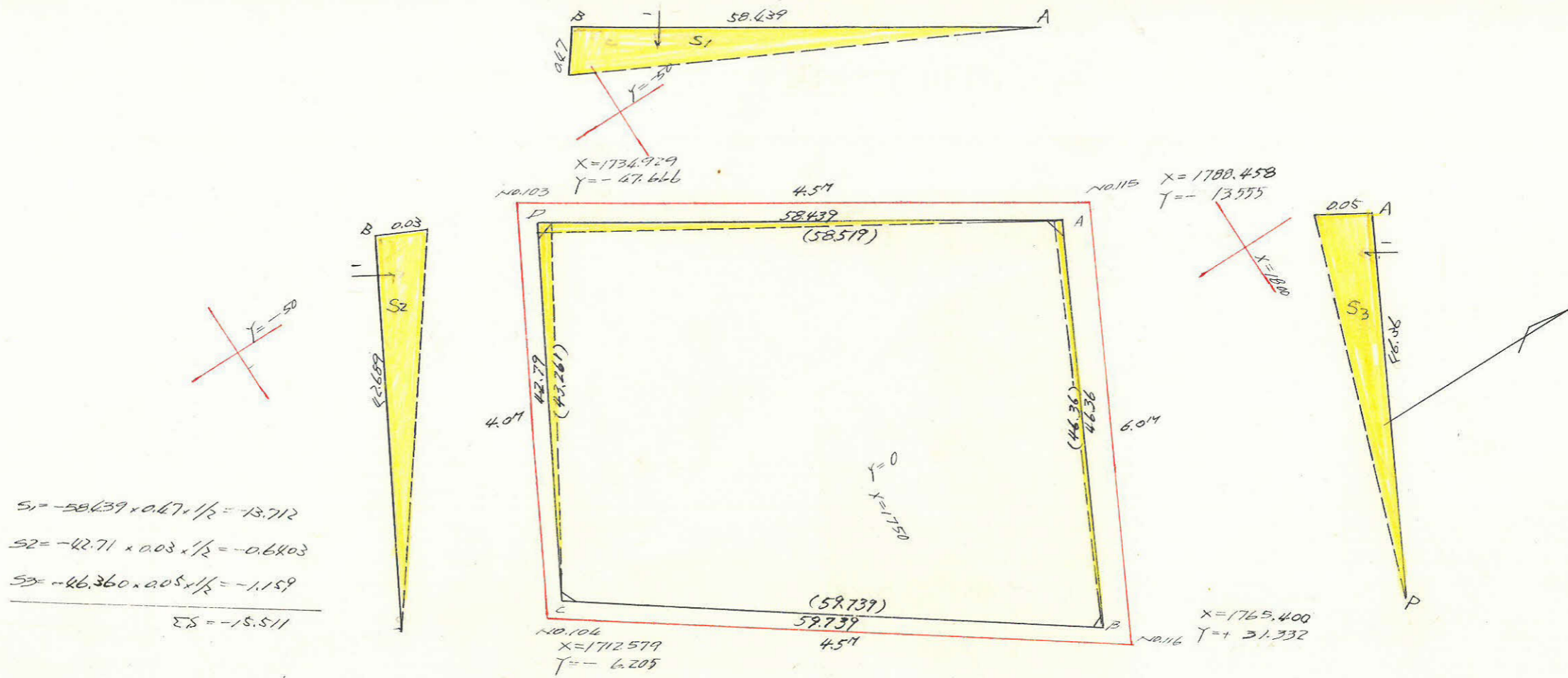
ブロック番号 天保山 52号

新地名 町丁目
43年 3月 20日



杭 17本
ロット 6
● 杭ナシ

この図面等は、土地区画整理事業に関する参考資料として提供しています。
○図面等は換地処分時のものであり、現在の状況とは異なる場合があります。
○図面等によって、境界等が確定されるものではありません。



$$S_1 = 58.639 \times 0.67 \times \frac{1}{2} = 19.712$$

$$S_2 = 42.71 \times 0.03 \times \frac{1}{2} = -0.6403$$

$$S_3 = 46.360 \times 0.05 \times \frac{1}{2} = -1.159$$

$$\Sigma S = -15.511$$

点	方向角	距離	COS A	SIN A	X	Y	$\Delta X (1)$	$\Delta Y (2)$	複経巨(3)	複経巨(4)	(1) x (4)	(2) x (3)
115					1788.453	-13.555						
	212°-30'-34"	2.840	0.843302	0.537439	1786.058	-15.081	-2.395	-1.526				
A	122°-30'-34"	1.910	0.537439	0.843302	1785.031	-13.470	-1.027	+1.611	0	0		
B	212°-30'-34"	38.519	0.843302	0.537439	1735.682	-44.920	-49.349	-31.450	-49.349	-31.450	+1552.026	+1552.026
C	118°-19'-38.5"	43.761	0.474509	0.880250	1715.154	-6.840	-20.528	+38.080	-119.226	-24.820	+509.505	-4540.126
D	35°-26'-09"	59.739	0.815103	0.579316	1764.847	+27.768	+48.693	+34.608	-91.061	+47.868	+2330.837	-3151.439
A	297°-11'-24"	46.360	0.458944	0.889496	1785.031	-13.469	+21.184	-41.237	-21.184	+41.237	+873.607	+873.565

合計面積 = $2,632.987 - 15.511 = 2,617.476 \text{ m}^2 \times 0.3025 = 791.79 \text{ (坪)}$

剪除 " = $9.417 \times \text{ " } = 2.85$

割込 " = $2,608.059 \times \text{ " } = 788.94$

Σ	+5265.975	+2425.591
	-0	-7691.565
倍面積	5265.975	5265.975
面積	2632.988	2632.987

この図面等は、土地区画整理事業に関する参考資料として提供しています。
 ○図面等は換地処分時のものであり、現在の状況とは異なる場合があります。
 ○図面等によって、境界等が確定されるものではありません。