

課	長	係	長	測量士	係

(分 筆 前)

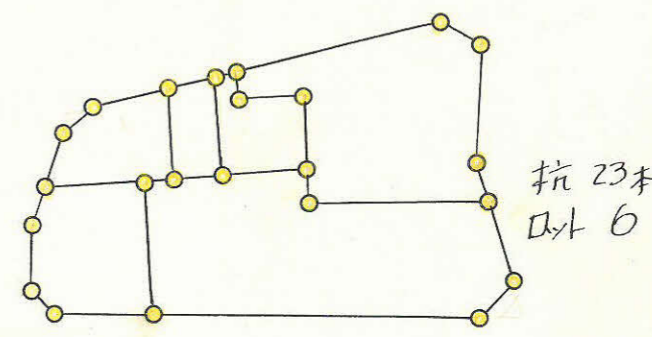
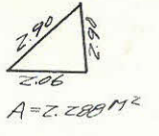
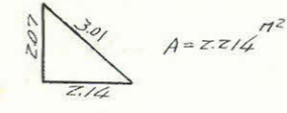
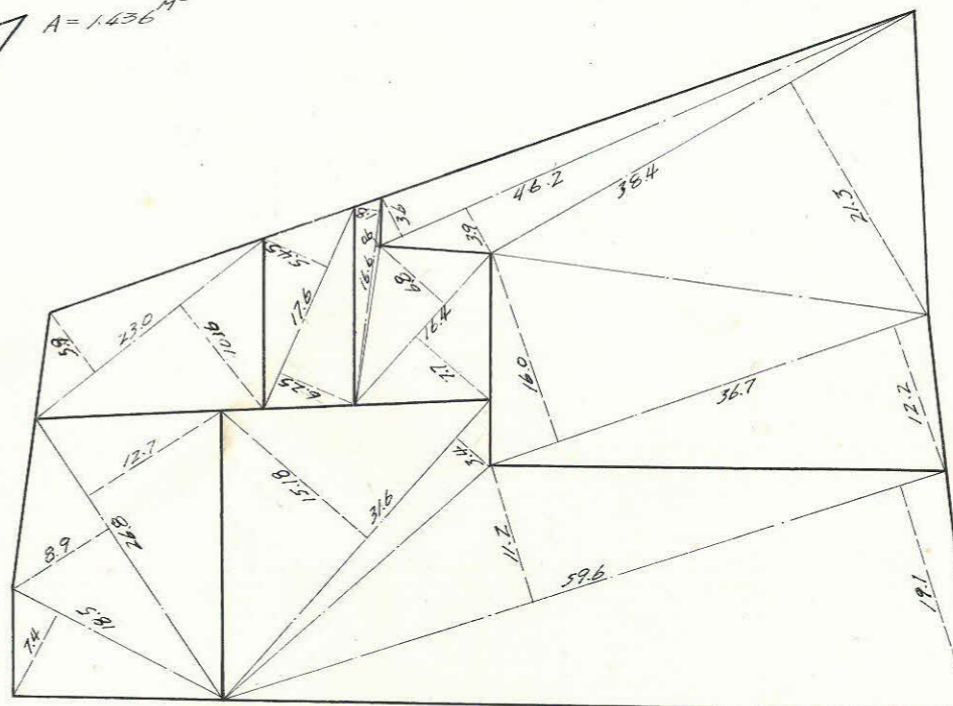
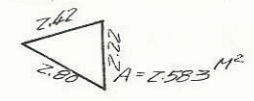
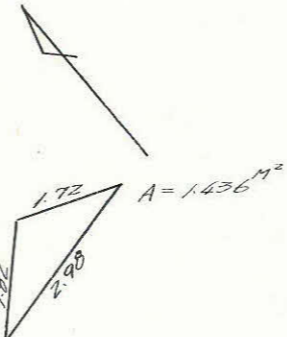
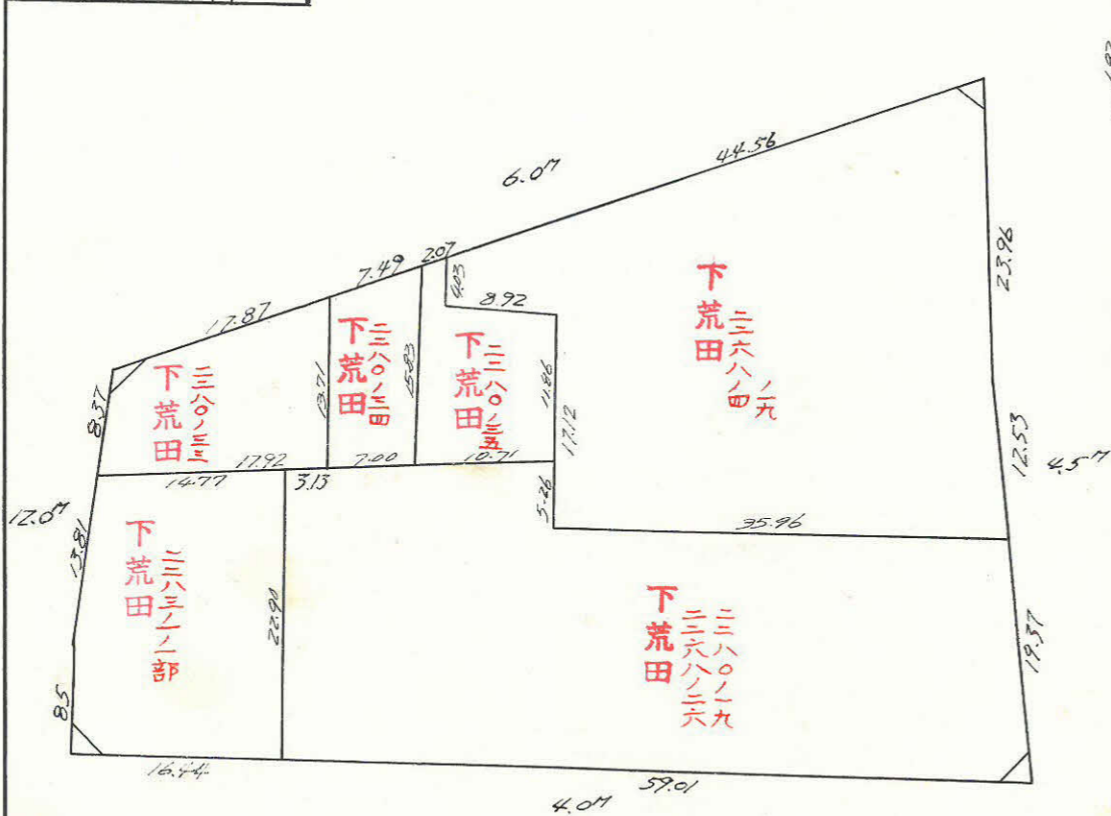
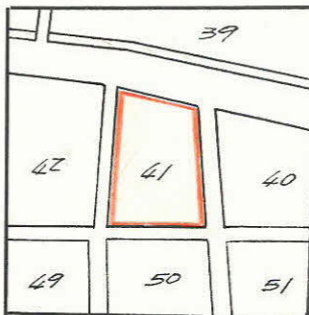
確定面積平面図 $S = \frac{1}{600}$

ブロック番号 天保山

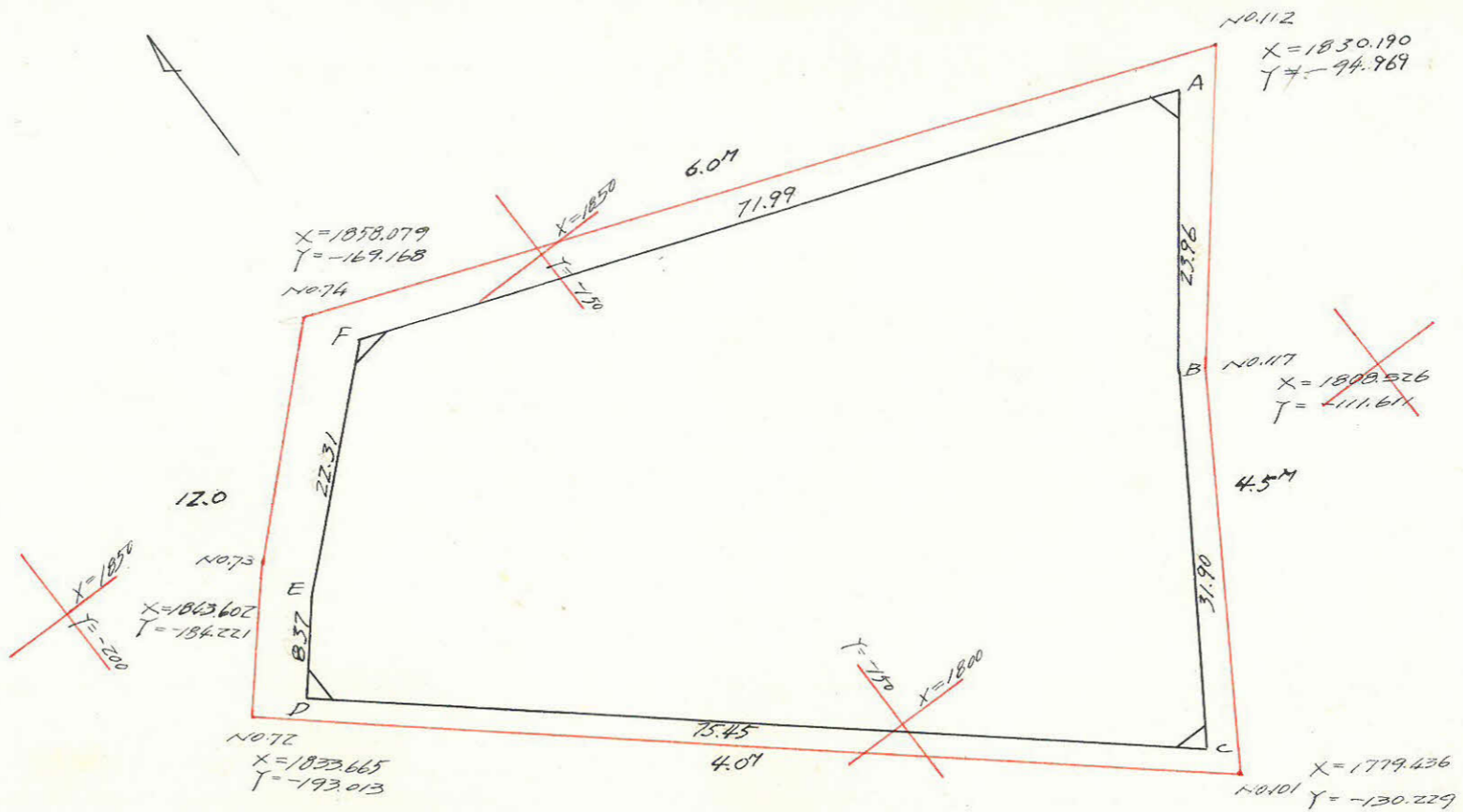
41 号

新地名 町 丁目

43年 3月 20日



この図面等は、土地区画整理事業に関する参考資料として提供しています。
○図面等は換地処分時のものであり、現在の状況とは異なる場合があります。
○図面等によって、境界等が確定されるものではありません。



点	X	Y	ΔX (1)	ΔY (2)	複経距(3)	複経距(4)	(1)x(4)	(2)x(3)
A	1820.559	-99.104						
B	1809.465	-113.582	-19.094	-14.478	-19.094	-14.478	+276.443	+276.443
C	1782.719	-130.966	-26.746	-17.384	-64.934	-46.340	+1239.410	+1128.813
D	1832.075	-180.065	+49.316	-57.099	-42.364	-120.823	-5958.507	+2418.942
E	1838.461	-182.706	+6.426	+5.359	+13.378	-172.563	-1108.890	+71.693
F	1853.817	-166.516	+15.356	+16.190	+35.160	-151.014	-2318.971	+569.240
A	1820.559	-99.104	-25.258	+67.412	+25.258	-67.412	+1702.692	+1702.692
Σ							-9386.368	
倍面積							+3218.545	
面積							6167.823	6167.823
面積							3083.912	3083.912

合計面積 = $3,083.912 \text{ m}^2 \times 0.3025 = 932.88 \text{ (坪)}$
 剪除 " = $8.521 \text{ m}^2 \times \text{ " } = 2.58 \text{ "}$
 割込 " = $3,075.391 \text{ m}^2 \times \text{ " } = 930.31 \text{ "}$

この図面等は、土地区画整理事業に関する参考資料として提供しています。
 ○図面等は換地処分時のものであり、現在の状況とは異なる場合があります。
 ○図面等によって、境界等が確定されるものではありません。