

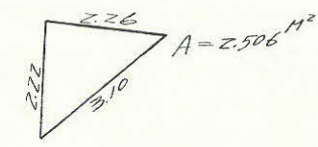
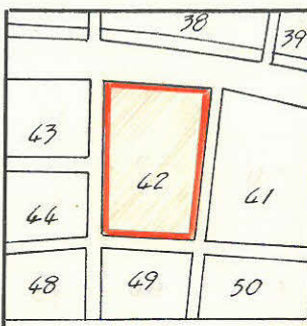
課長	係長	測量士	係

(分筆前)
 確定面積平面図 $S = \frac{1}{600}$

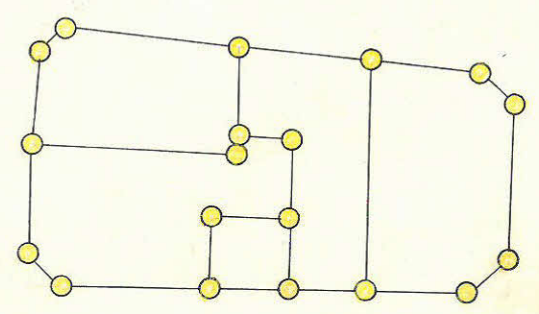
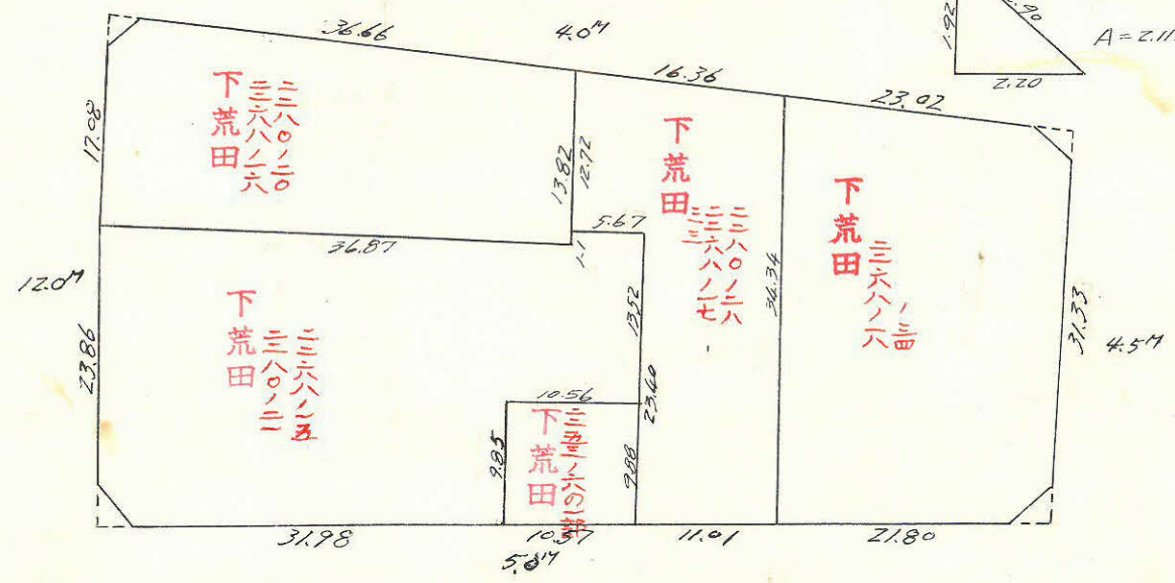
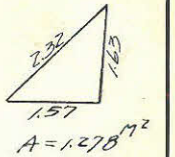
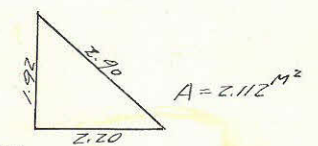
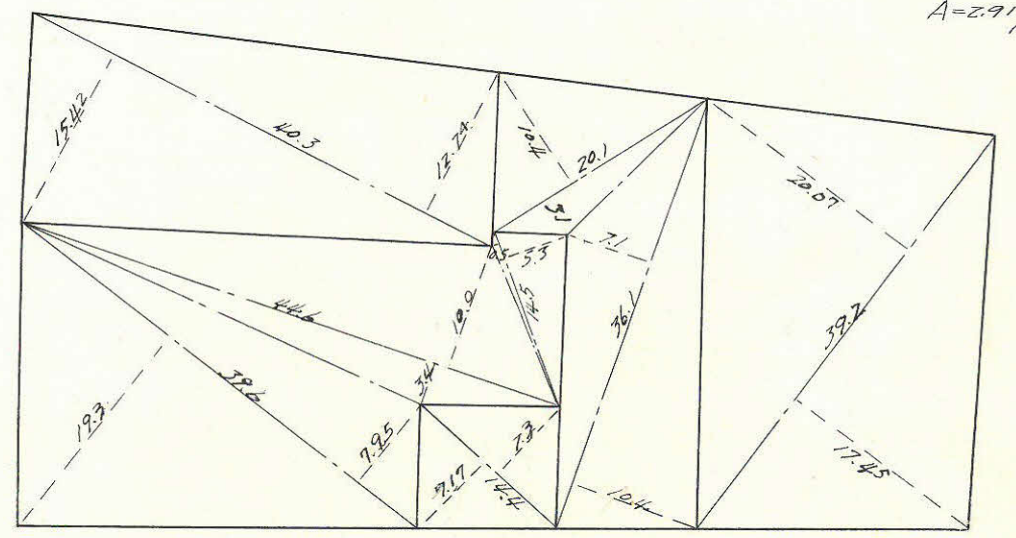
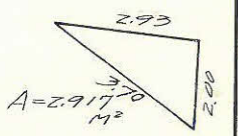
ブロック番号 **天保山** 42号

新地名 町 丁目

63年 3月 20日

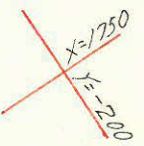
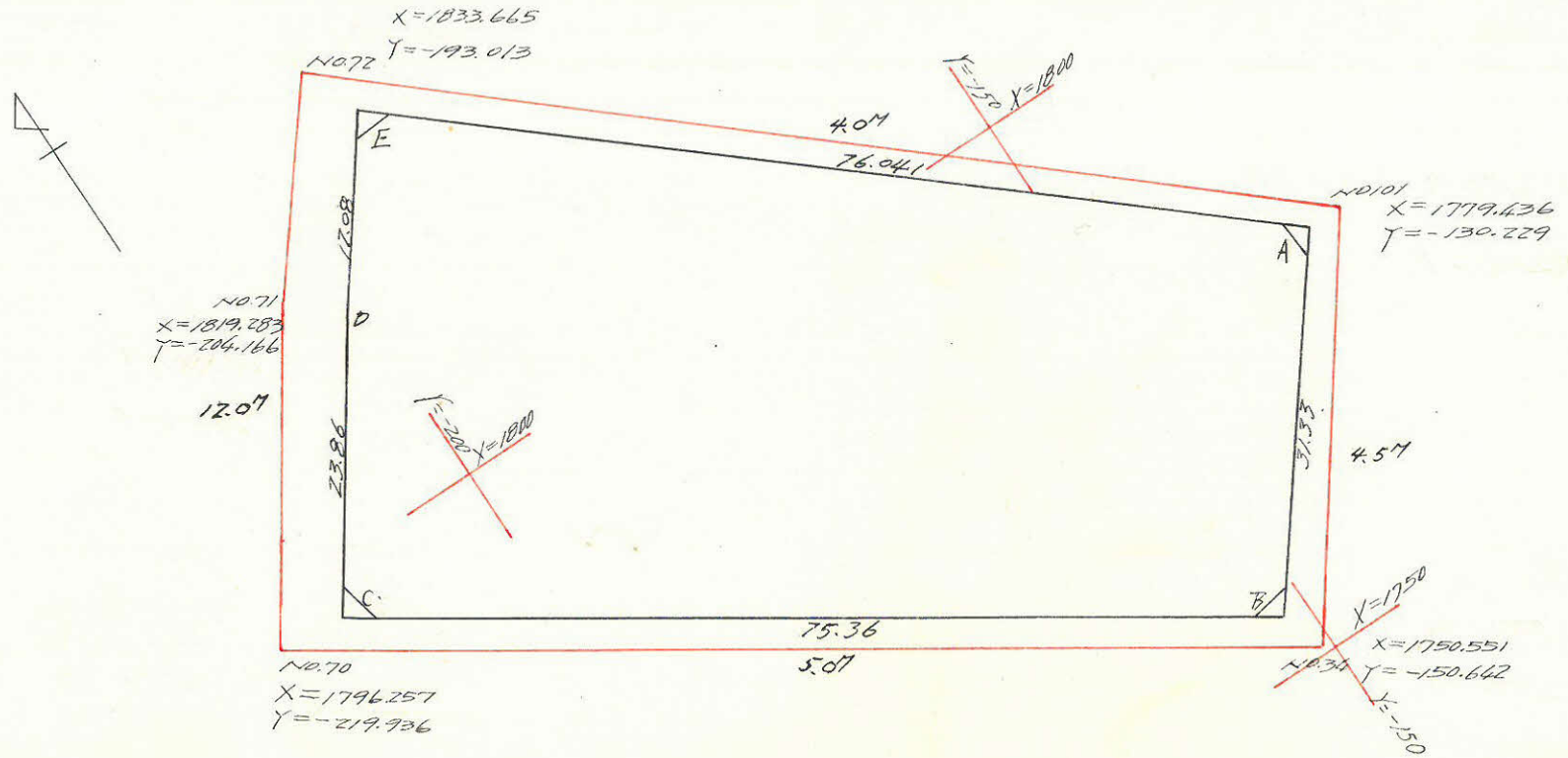


この図面等は、土地区画整理事業に関する参考資料として提供しています。
 ○図面等は換地処分時のものであり、現在の状況とは異なる場合があります。
 ○図面等によって、境界等が確定されるものではありません。



杭 19本
 口 5

この図面等は、土地区画整理事業に関する参考資料として提供しています。
 ○図面等は換地処分時のものであり、現在の状況とは異なる場合があります。
 ○図面等によって、境界等が確定されるものではありません。



点	X	Y	ΔX (1)	ΔY (2)	複緯距 (3)	複経距 (4)	(1) x (4)	(2) x (3)
A	1779.352	-133.062						
B	1754.152	-151.670	-25.200	-18.608	-25.200	-18.608	+468.922	+468.922
C	1795.721	-214.525	+41.569	-62.855	-8.831	-100.071	-4159.851	+555.073
D	1815.383	-201.010	+19.662	+13.515	+52.600	-149.411	-2937.719	+708.186
E	1828.983	-190.677	+13.600	+10.333	+85.662	-125.563	-1707.657	+885.145
A	1779.352	-133.062	-49.631	+57.615	+49.631	-57.615	+2859.490	+2859.490
							+3328.412	+5476.816
							-8805.227	-0
							5476.815	5476.816
							2738.408	2738.408

合計面積 = 2,738.408 M² × 0.3025 = 828.37 坪
 剪除 " = 8.813 × " = 2.67
 割込 " = 2,729.595 × " = 825.70

Σ	+3328.412	+5476.816
	-8805.227	-0
倍面積	5476.815	5476.816
面積	2738.408	2738.408