

課長	係長	測量士	係

(分 筆 前)
確定面積平面図 $S = \frac{1}{600}$

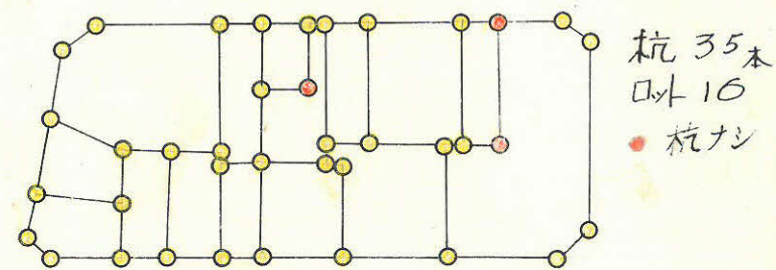
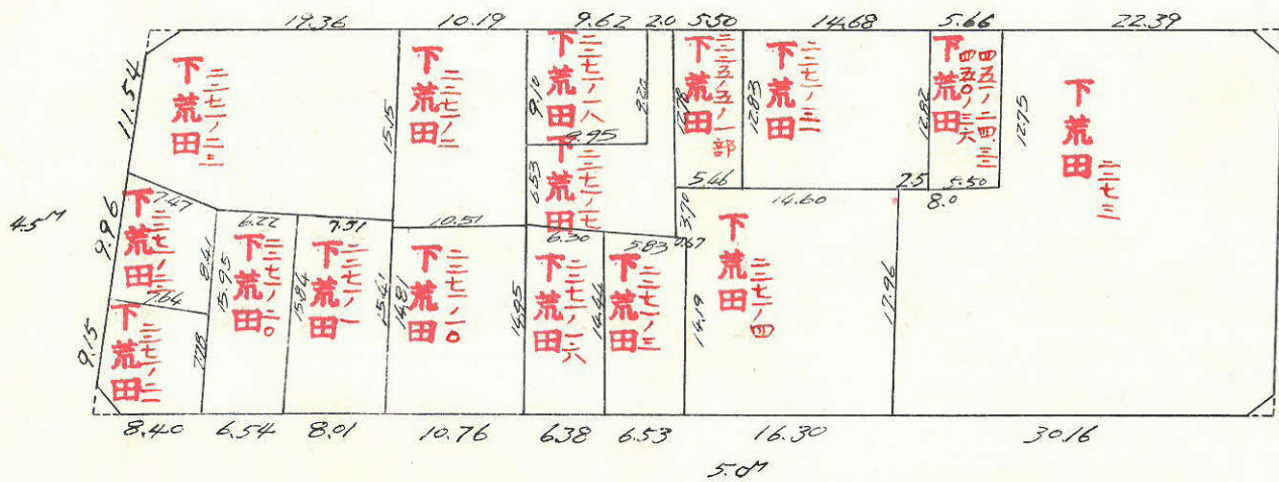
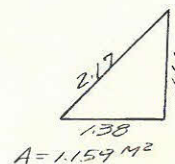
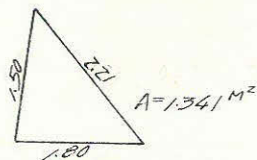
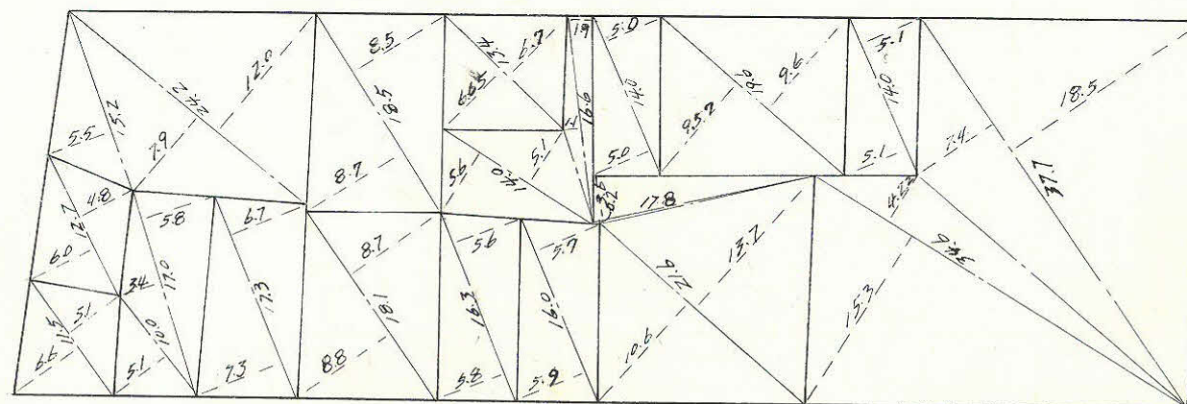
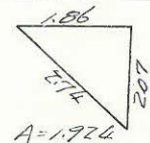
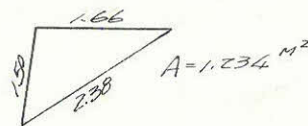
ブロック番号 **天保山**

49号

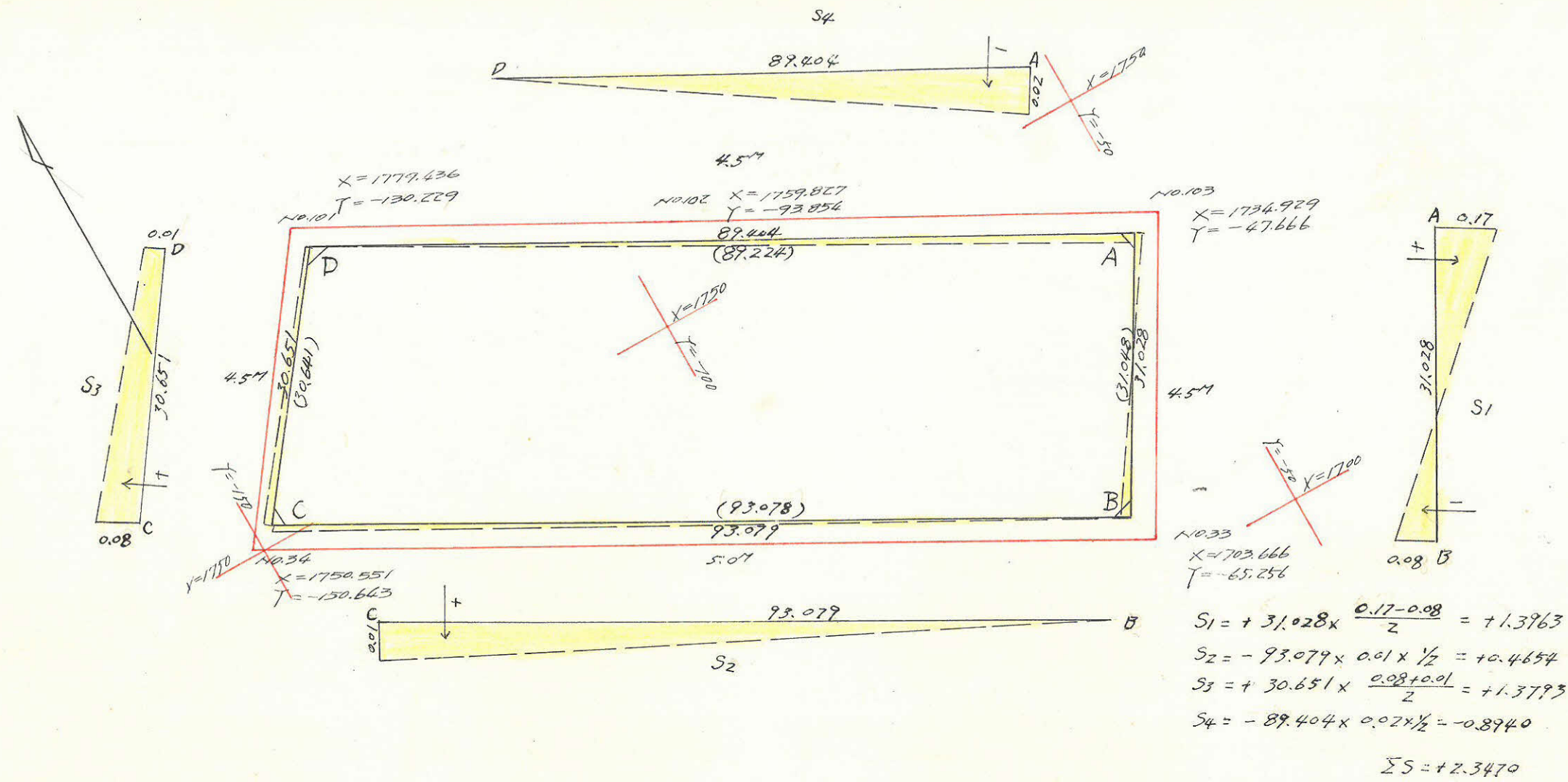
新地名 町 丁目

63年 3月 20日

44	47	41
	49	50
		50-1
	53	52



この図面等は、土地区画整理事業に関する参考資料として提供しています。
○図面等は換地処分時のものであり、現在の状況とは異なる場合があります。
○図面等によって、境界等が確定されるものではありません。



点	方位角	距離	COS A	SIN A	X	Y	$\Delta X (1)$	$\Delta Y (2)$	複緯距(3)	複經距(4)	(1) x (4)	(2) x (3)
103					1734.929	-47.666						
	209°-21'-50.7	2.221	0.871521	0.490358	1732.993	-48.755	-1.936	-1.089				
A	299°-21'-50.7	2.575	0.490358	0.871521	1734.256	-50.999	+1.263	-2.244	0	0		
B	209°-21'-50.7	3.1048	0.871521	0.490358	1707.197	-66.224	-27.059	-15.225	-27.059	-15.225	+411.973	-411.973
C	298°-46'-15	92.302	0.481308	0.876552	1751.623	-147.132	+44.426	-80.908	-9.692	-111.358	-4947.191	-784.160
D	35°-14'-55.7	30.549	0.816654	0.577128	1776.571	-129.501	+24.948	+17.631	+59.682	-174.635	-4356.794	-1052.253
A	118°-19'-39.6	89.179	0.474513	0.880268	1734.254	-51.001	-42.317	+78.500	+42.313	-78.504	+3322.054	-3321.571

合計面積 = $2.784.979 + 2.347 = 2.787.326 \text{ m}^2 \times 0.3025 = 843.17 \text{ (坪)}$
 削除 " = $5.658 \times \text{ " } = 1.71$
 割込 " = $2.781.668 \times \text{ " } = 841.45$

Σ	+3734.027	+5569.957
	-7303.985	0
借面積	5569.958	5569.957
面積	2784.979	2784.979

この図面等は、土地区画整理事業に関する参考資料として提供しています。
 ○図面等は換地処分時のものであり、現在の状況とは異なる場合があります。
 ○図面等によって、境界等が確定されるものではありません。