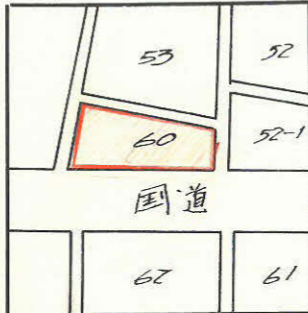


課	長	係	長	測	量	士	係

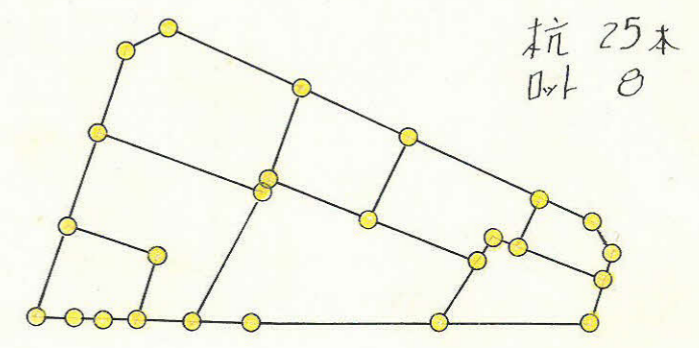
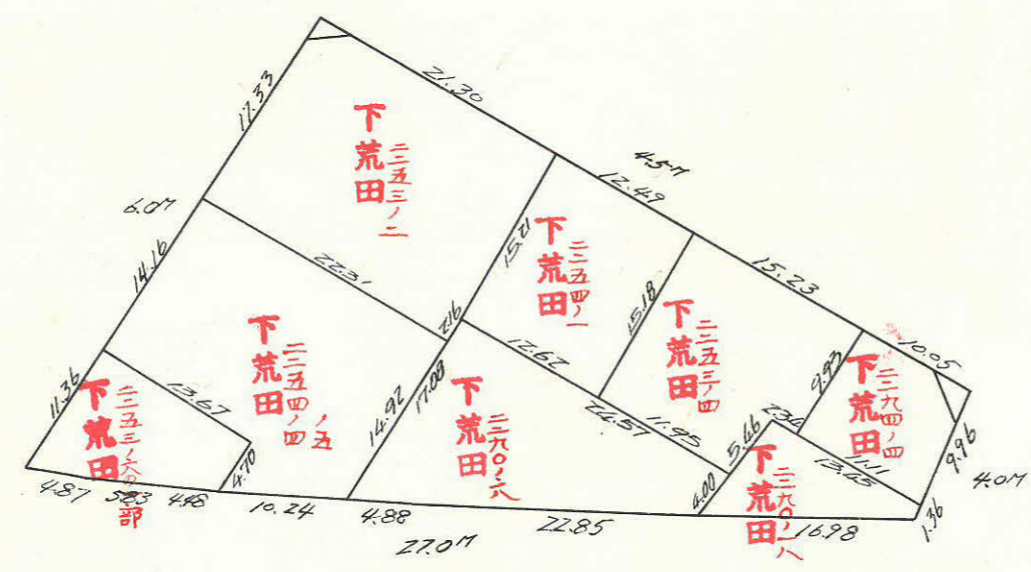
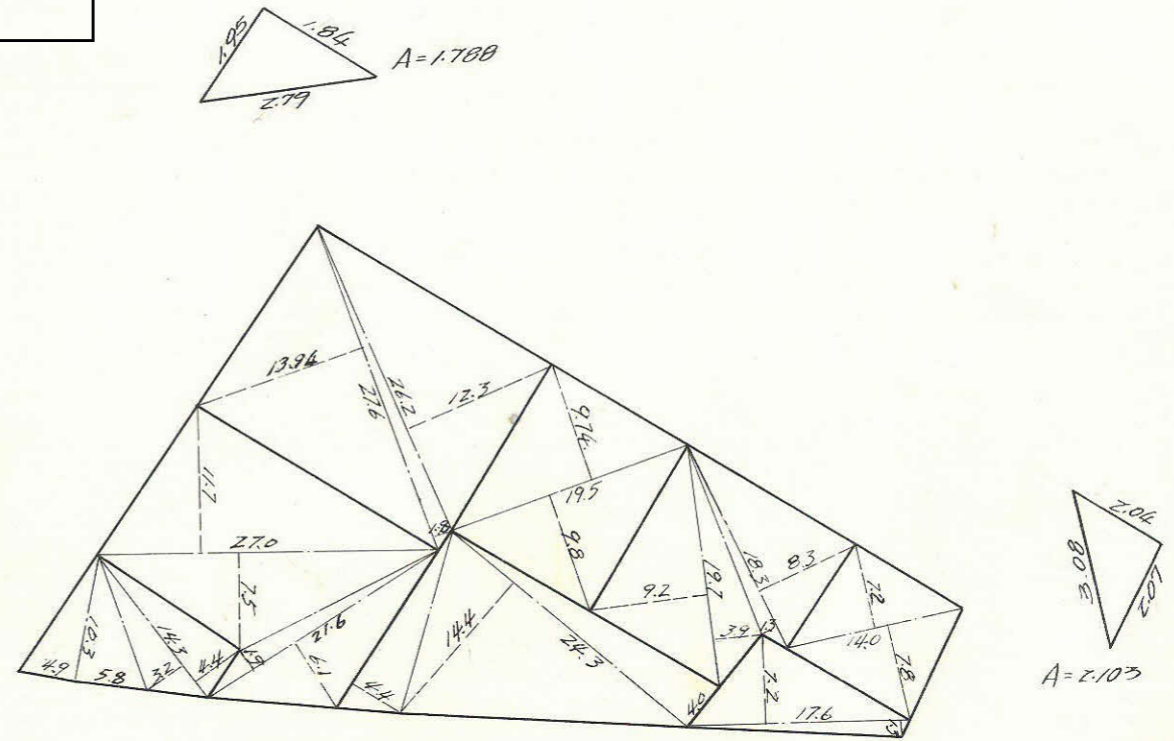
(分 筆 前)
 確定面積平面図 $S = \frac{1}{600}$

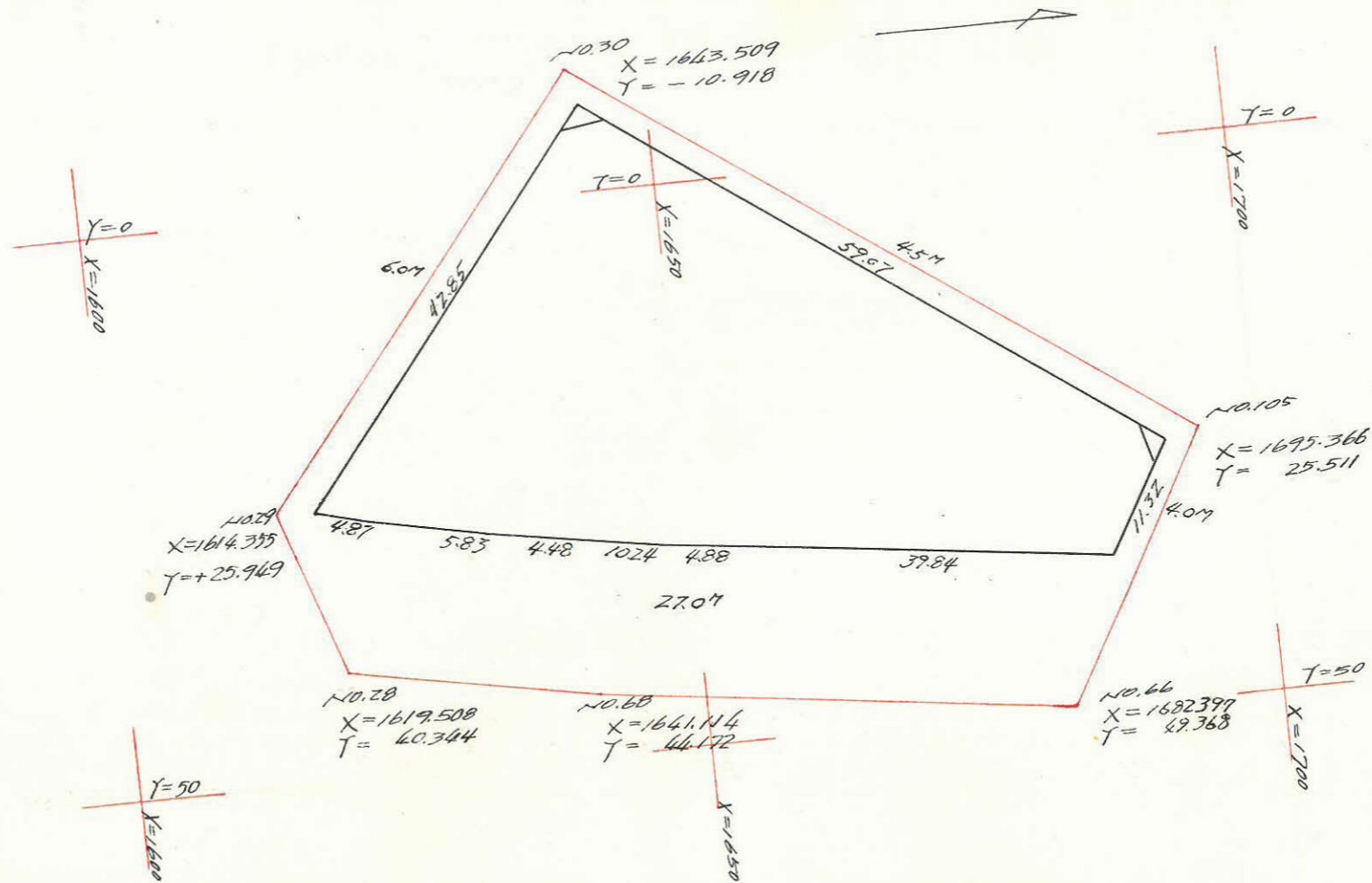
ブロック番号 天保山 60号

新地名 町 丁目
 43年 3月 20日



この図面等は、土地区画整理事業に関する参考資料として提供しています。
 ○図面等は換地処分時のものであり、現在の状況とは異なる場合があります。
 ○図面等によって、境界等が確定されるものではありません。





点	X	Y	ΔX (1)	ΔY (2)	複緯距 (2)	複経距 (4)	(1) x (4)	(2) x (3)
A	1692.668	+ 26.387			0	0		
B	1687.181	+ 36.284	- 5.487	+ 9.897	- 5.487	+ 9.897	- 54.305	- 54.305
C	1647.629	+ 31.504	- 39.552	- 4.780	- 50.526	+ 15.014	- 593.834	+ 241.514
D	1642.818	+ 30.701	- 4.811	- 0.803	- 94.889	+ 9.431	- 45.373	+ 76.196
E	1632.705	+ 29.084	- 10.113	- 1.617	- 109.213	+ 7.011	- 70.902	+ 177.568
F	1628.300	+ 28.282	- 4.405	- 0.802	- 124.331	+ 4.592	- 20.228	+ 99.713
G	1622.596	+ 27.096	- 5.704	- 1.186	- 134.440	+ 2.604	- 14.853	+ 159.446
H	1617.850	+ 26.005	- 4.746	- 1.091	- 144.890	+ 0.327	- 1.552	+ 158.075
I	1644.386	- 7.638	+ 26.536	- 33.643	- 123.100	- 34.407	- 913.024	+ 4141.453
A	1692.668	+ 26.387	+ 48.282	+ 34.025	- 48.282	- 34.025	- 1642.795	- 1642.795
					Σ		+ 0	+ 5053.965
							- 3356.866	- 1697.100
					倍面積		3356.866	3356.865
					面積		1678.433	1678.433

合計面積 = 1,678.433^{m²} × 0.3025 = 507.73 (坪)
 劣除 " = 3.891 × " = 1.18
 割込 " = 1,674.542 × " = 506.55

この図面等は、土地区画整理事業に関する参考資料として提供しています。
 ○図面等は換地処分時のものであり、現在の状況とは異なる場合があります。
 ○図面等によって、境界等が確定されるものではありません。