

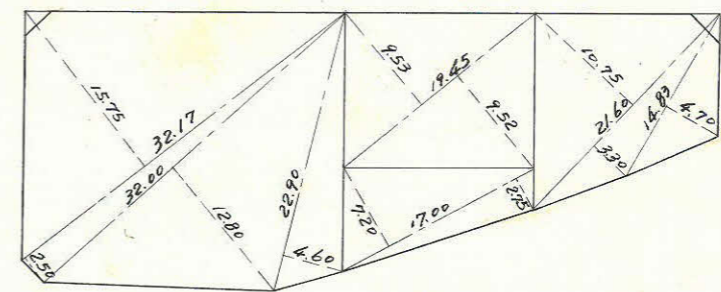
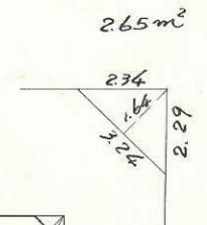
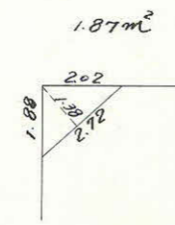
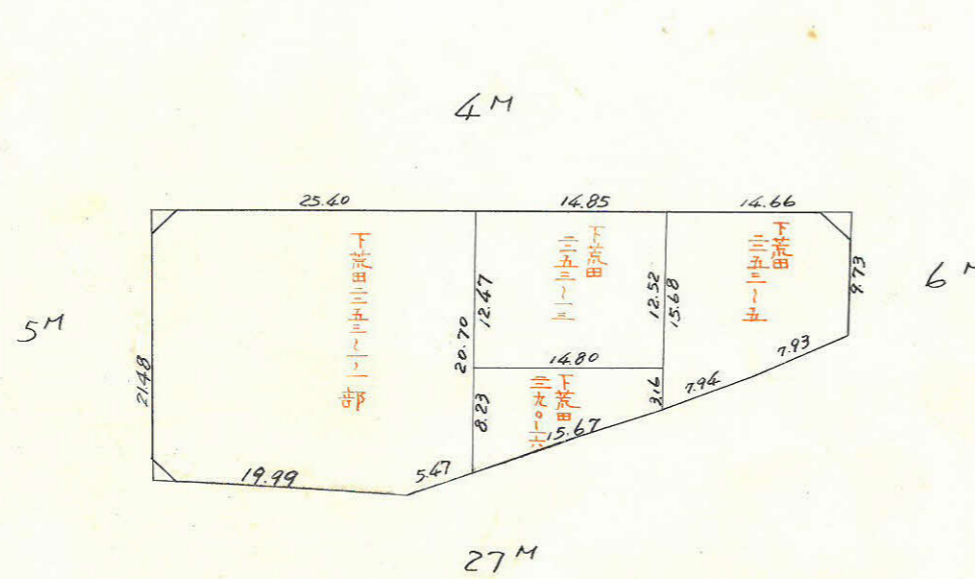
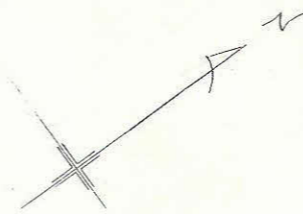
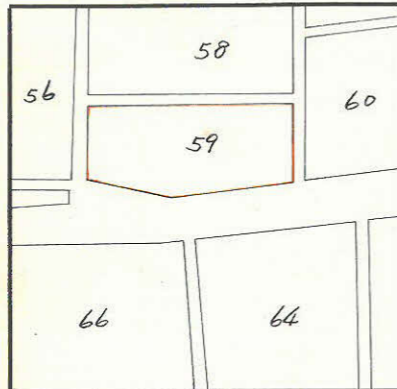
課	長	係	長	測量士	係

(分 筆 前)
 確定面積平面図 $S = \frac{1}{600}$

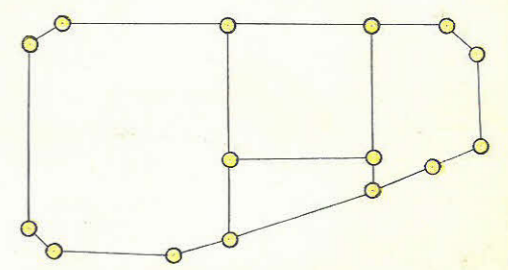
ブロック番号 天保山 59 号

新地名 町 丁目
 44年 2月 日

この図面等は、土地区画整理事業に関する参考資料として提供しています。
 ○図面等は換地処分時のものであり、現在の状況とは異なる場合があります。
 ○図面等によって、境界等が確定されるものではありません。



ロット 4
 杭 15

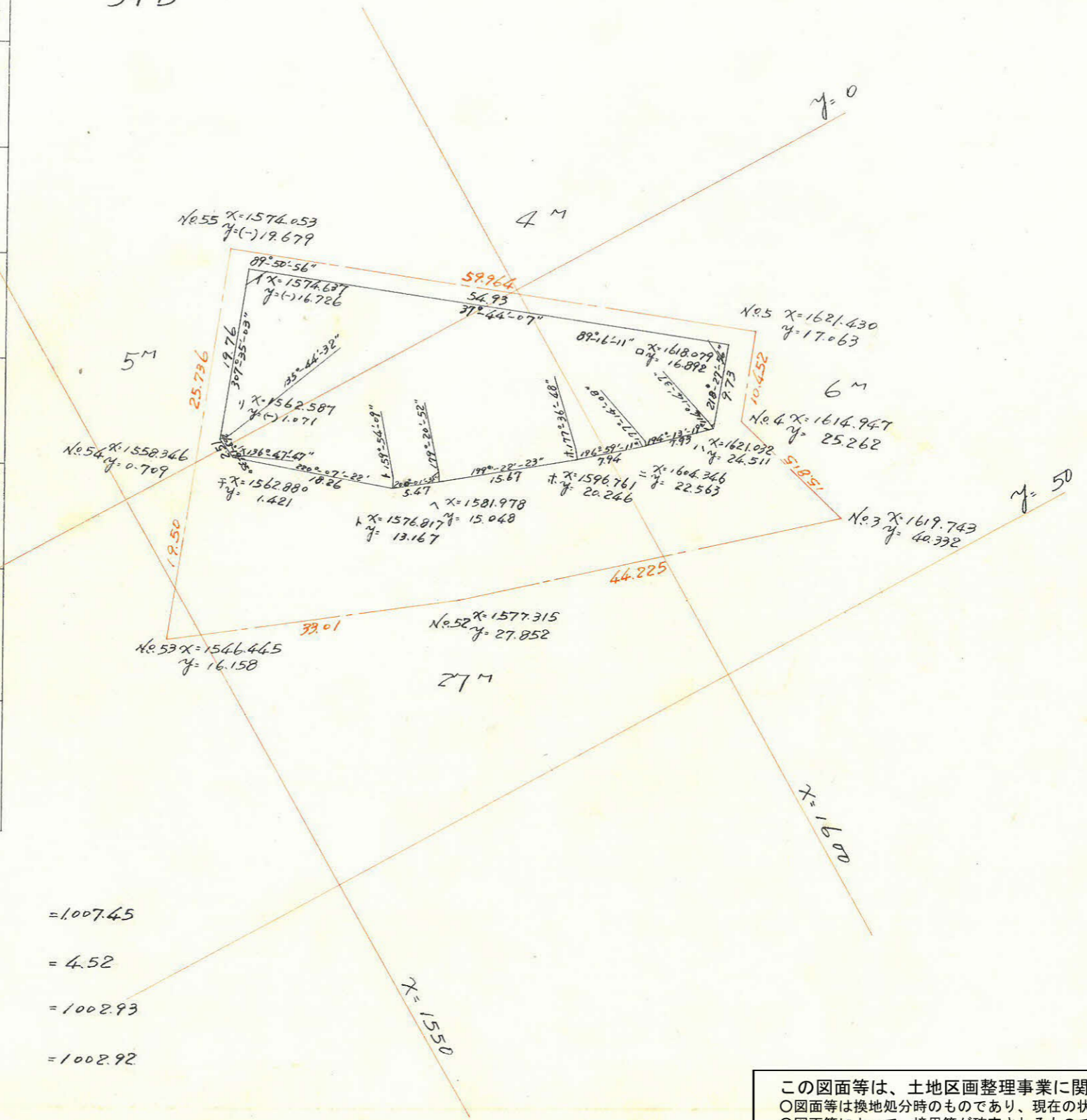


測点	X	Y	X	Y	$\Delta x = \Delta x_{n+1}$	$\Delta y = \Delta y_{n+1}$	倍面積	倍面積
1	+1574.637	-16.726	+1574.637	-16.726				
2	+1618.079	+16.892	+43.442	+33.618	+43.442	+33.618	+14.60	+433
3	+1612.032	+24.511	+6.047	+7.619	+80.837	+74.855	-4.52	+648
4	+1604.346	+22.563	-7.686	-1.948	+67.104	+80.526	-6.18	+923
5	+1596.761	+20.246	-7.585	-2.317	+51.833	+76.261	-5.78	+440
6	+1581.978	+15.048	-14.783	-5.198	+29.445	+68.746	-10.16	+272
7	+1576.817	+13.167	-5.161	-1.881	+9.521	+61.667	-3.18	+263
8	+1562.880	+1.421	-13.937	-11.746	+9.577	+48.040	-6.69	+533
9	+1562.587	-1.071	-0.293	-2.492	+33.807	+33.802	-9.904	+59.327
10	+1574.637	-16.726	+12.050	+15.655	+15.655	+188.643	+188	+643

$\frac{1}{2}(2014.907) = 1007.45$
 $-2014.907 + 2014.907$

合計面積 = 1007.45
 剪除面積 = 265 + 187 = 452
 丁心面積 = 1002.93
 到達面積 = 1002.92

59B



この図面等は、土地区画整理事業に関する参考資料として提供しています。
 ○図面等は換地処分時のものであり、現在の状況とは異なる場合があります。
 ○図面等によって、境界等が確定されるものではありません。