

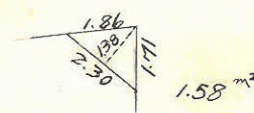
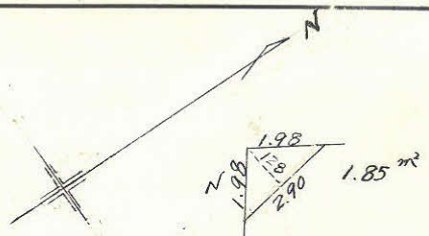
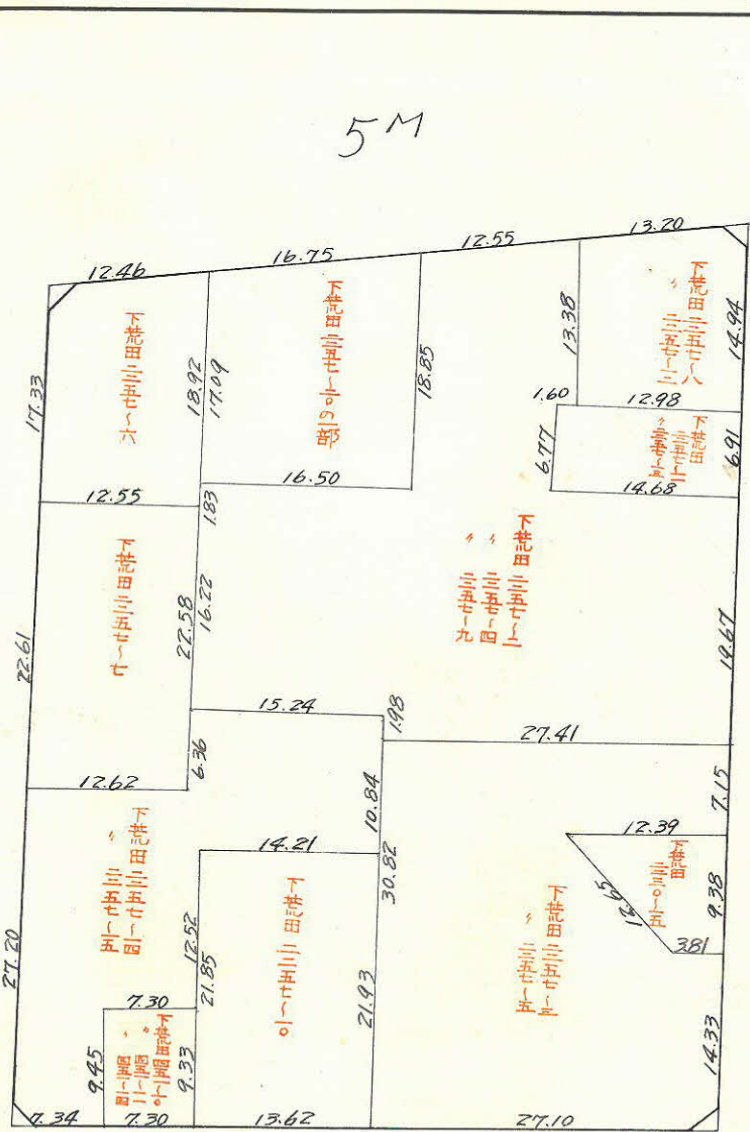
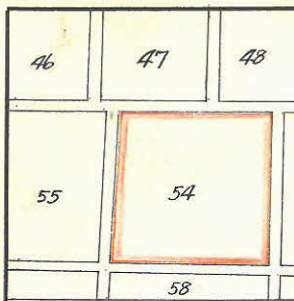
課長	係長	測量士	係

(分筆前)  
 確定面積平面図  $S = \frac{1}{600}$

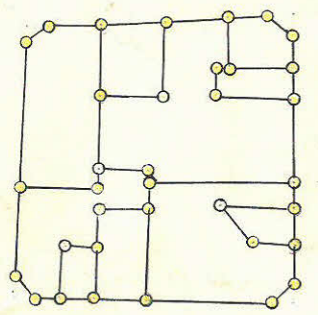
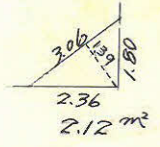
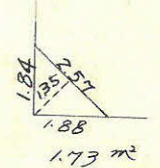
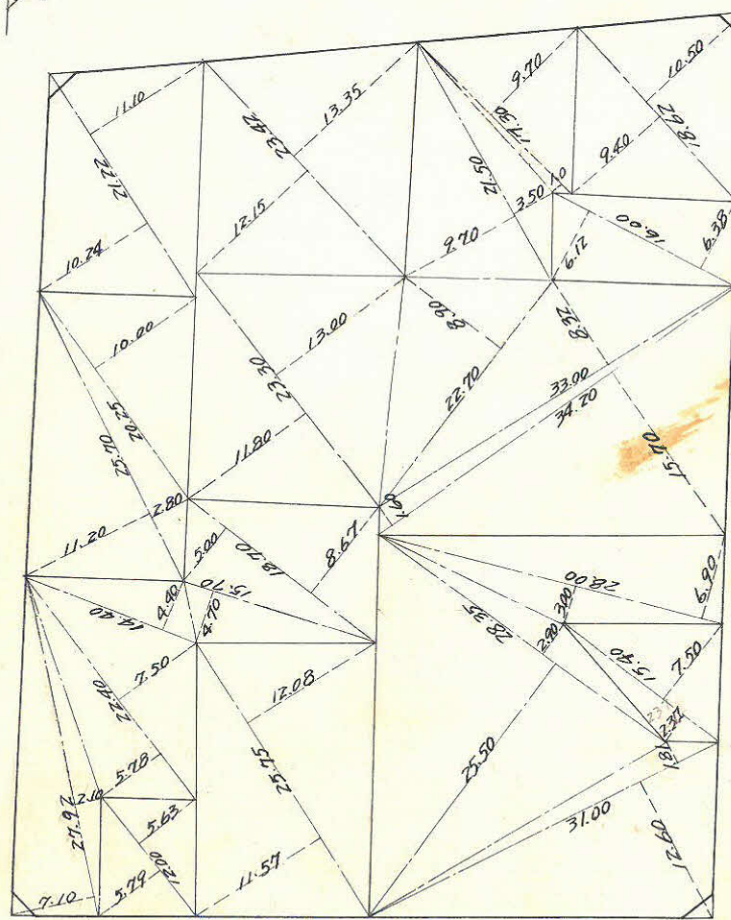
ブロック番号 天保山

54号

新地名 町 丁目  
 44年 2月 日



6M



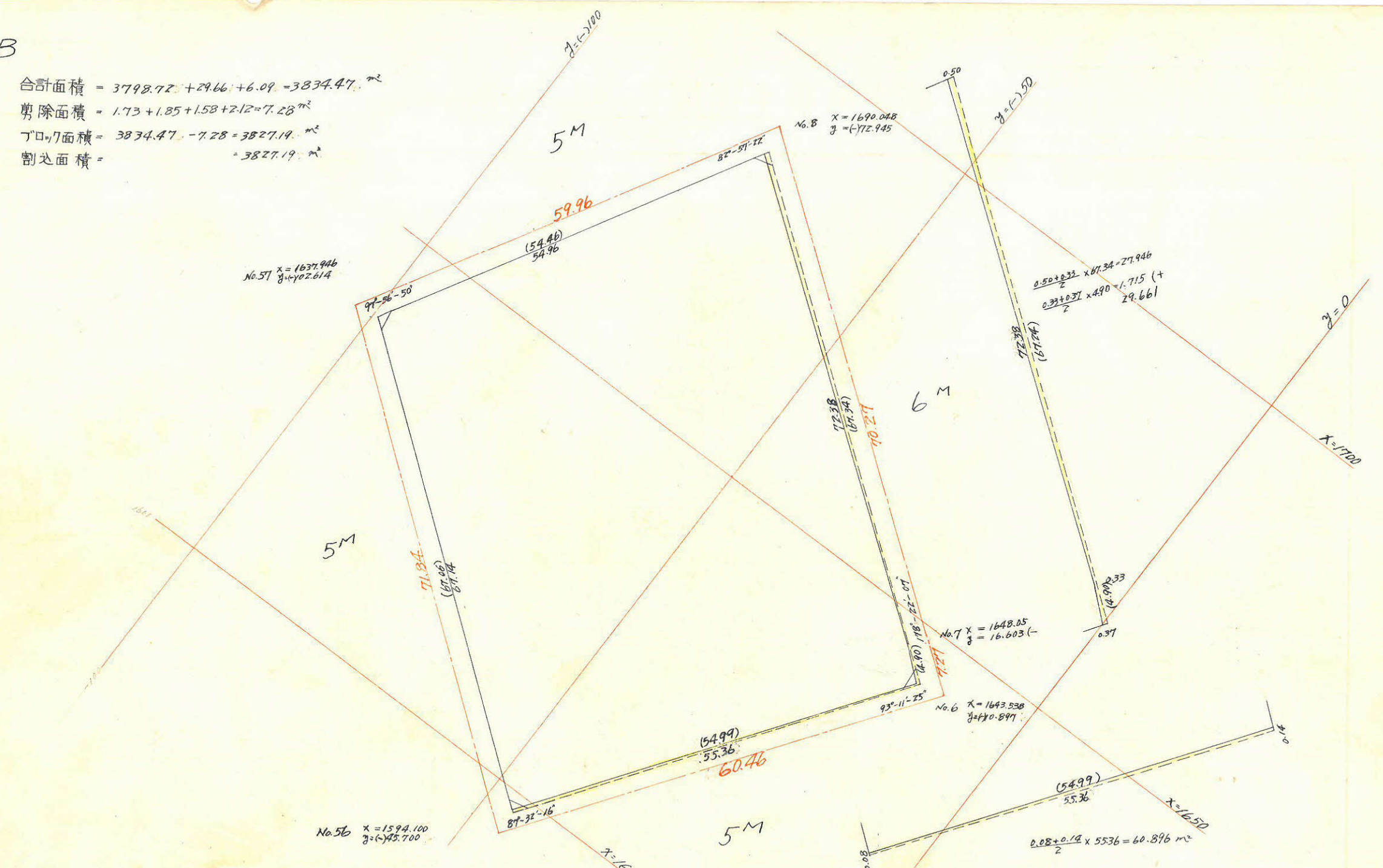
ロット 11  
 杭 35本

この図面等は、土地区画整理事業に関する参考資料として提供しています。  
 ○図面等は換地処分時のものであり、現在の状況とは異なる場合があります。  
 ○図面等によって、境界等が確定されるものではありません。



54B

合計面積 = 3798.72 + 29.66 + 6.09 = 3834.47 m<sup>2</sup>  
 剪除面積 = 1.73 + 1.85 + 1.58 + 2.12 = 7.28 m<sup>2</sup>  
 丁口面積 = 3834.47 - 7.28 = 3827.19 m<sup>2</sup>  
 割込面積 = 3827.19 m<sup>2</sup>



内角	方位角	方位	距離	真数		修正緯距		修正経距		倍横距	倍面積
				cos	sin	N	S	E	W		
93°-12'	308°-20'	N W	4.90	0.62024	0.78442	3.039			3.844	3.84	+ 11.670
178°-22'	306°-42'	N W	67.34	0.59763	0.80178	40.242			53.992	61.67	+ 2481.72
82°-51'	209°-39'	S W	54.46	0.86906	0.49470		47.331		26.74	142.61	- 6749.87
97°-51'	127°-36'	S E	67.06	0.61015	0.79229		40.91	53.130		116.42	- 4763.
87°-32'	35°-08'	N E	54.99	0.81782	0.57548	44.969		31.647		31.64	+ 1422.82
			248.75			88.250	88.250	84.777	84.777		- 7597.45
											3798.725

この図面等は、土地区画整理事業に関する参考資料として提供しています。  
 ○図面等は換地処分時のものであり、現在の状況とは異なる場合があります。  
 ○図面等によって、境界等が確定されるものではありません。