

課長	係長	測量士	係

(分筆前)

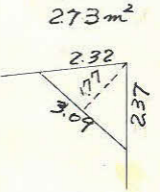
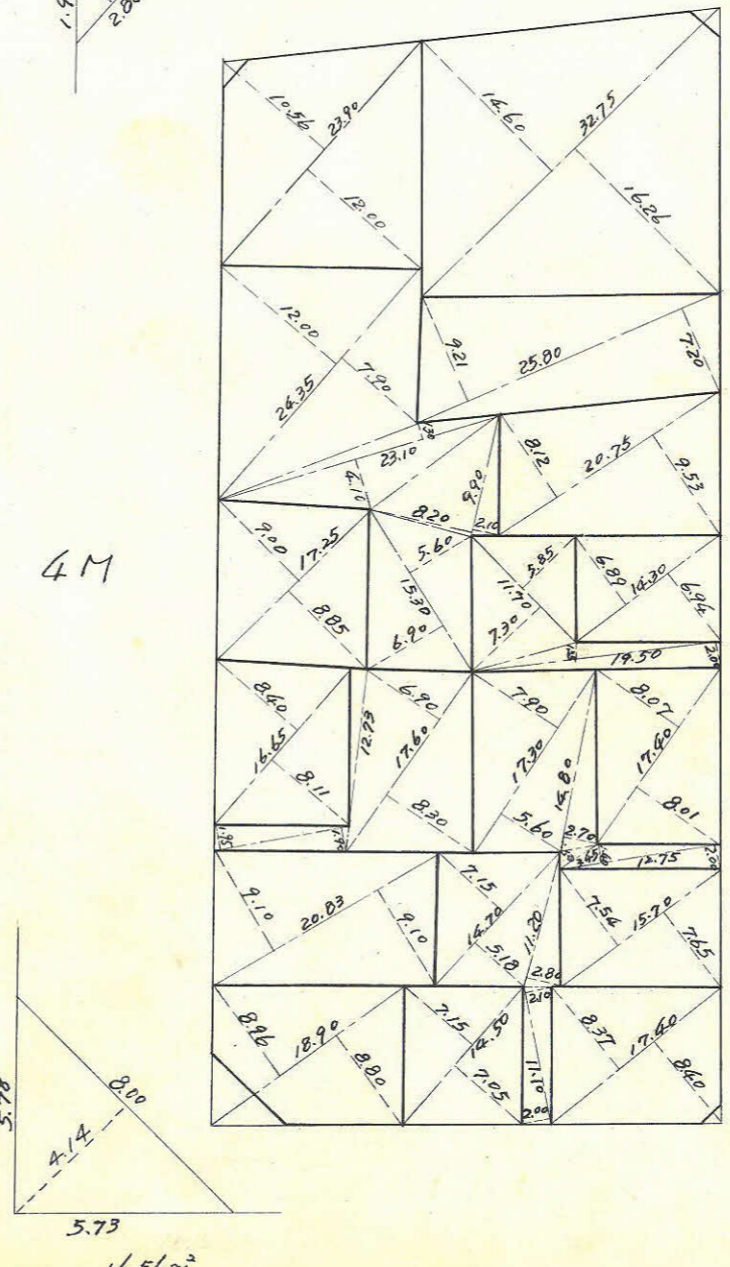
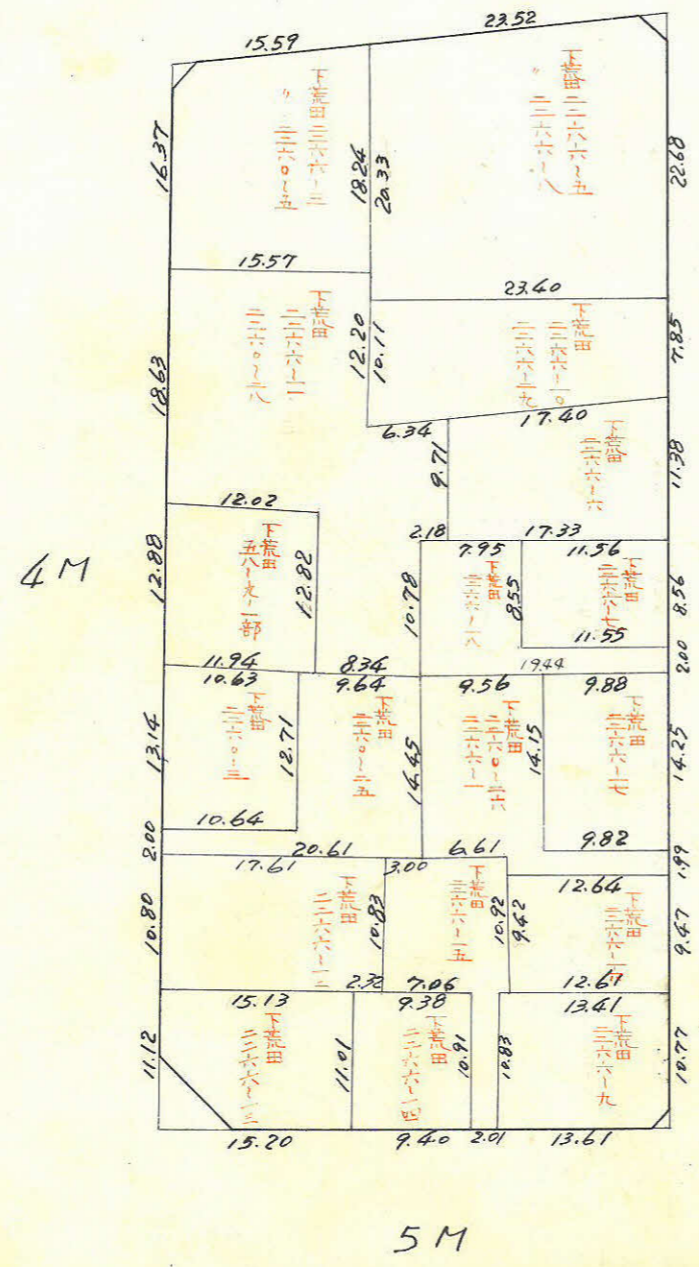
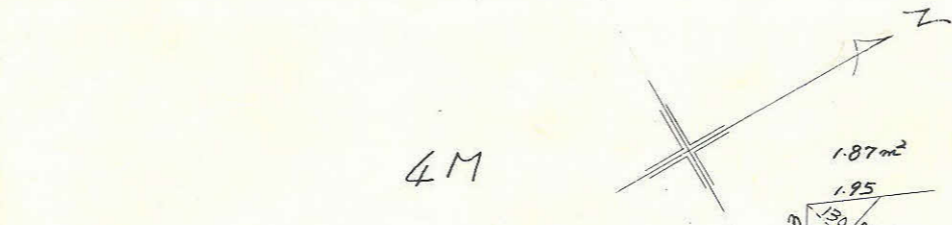
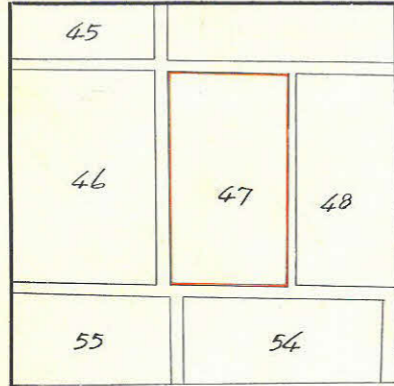
確定面積平面図 $S = \frac{1}{600}$

ブロック番号 天保山 47 号

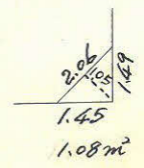
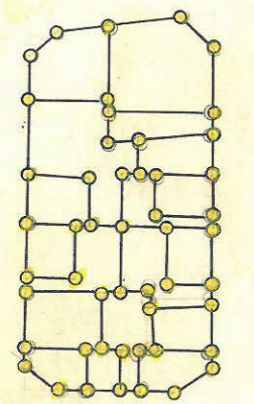
新地名 町 丁目

44年 2月 日

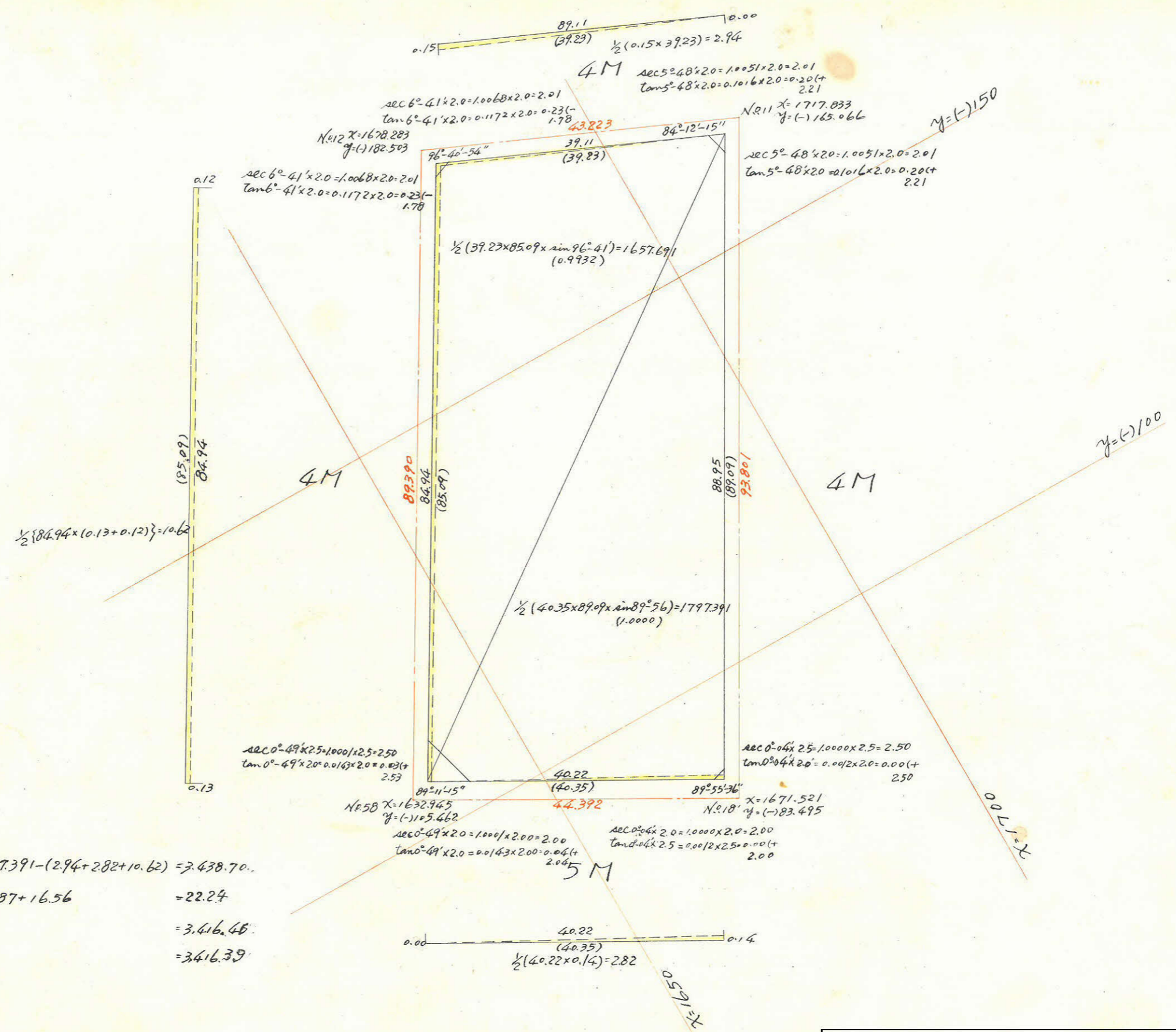
この図面等は、土地区画整理事業に関する参考資料として提供しています。
 ○図面等は換地処分時のものであり、現在の状況とは異なる場合があります。
 ○図面等によって、境界等が確定されるものではありません。



□ 18
 杭 50本



47B



合計面積 = $1657.691 + 1797.391 - (2.94 + 2.82 + 10.62) = 3.438.70$
 剪除面積 = $2.73 + 1.08 + 1.87 + 16.56 = 22.24$
 丁口面積 = $3.416.45$
 割込面積 = $3.416.39$

この図面等は、土地区画整理事業に関する参考資料として提供しています。
 ○図面等は換地処分時のものであり、現在の状況とは異なる場合があります。
 ○図面等によって、境界等が確定されるものではありません。