

課長	係長	測量士	係

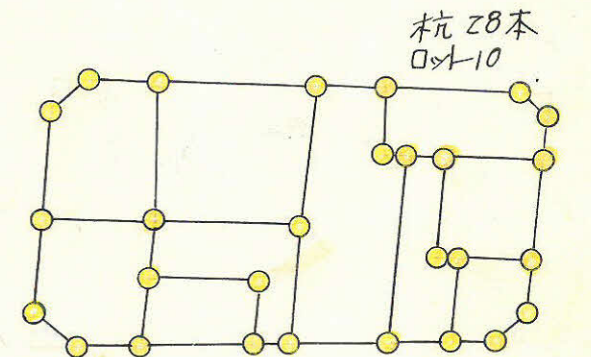
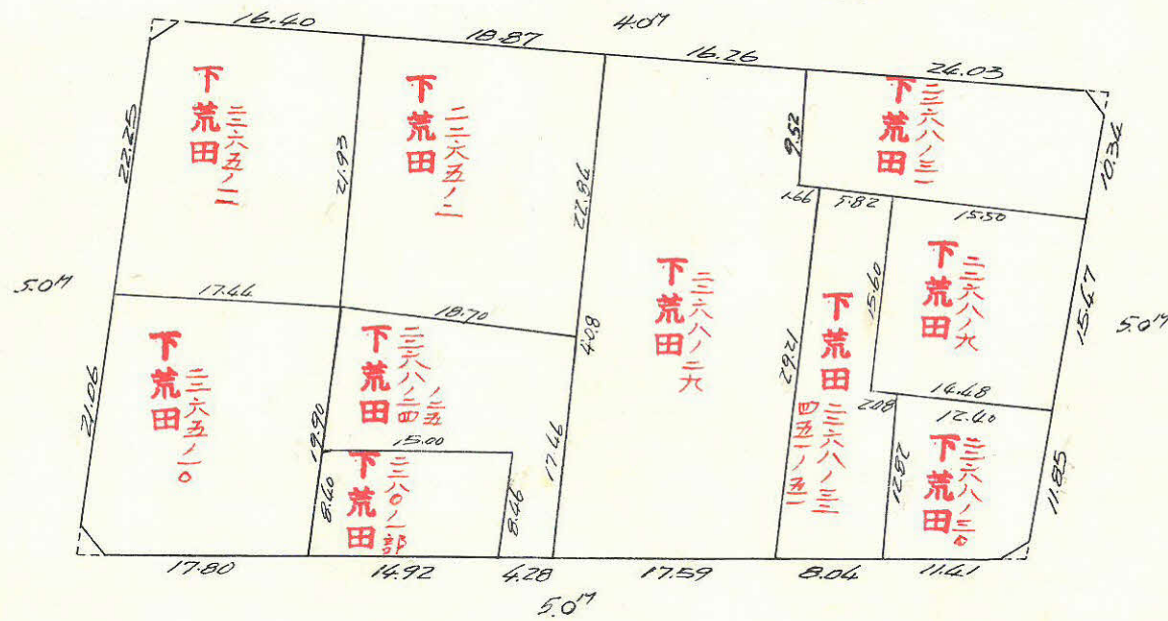
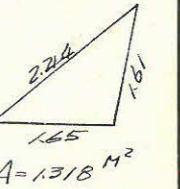
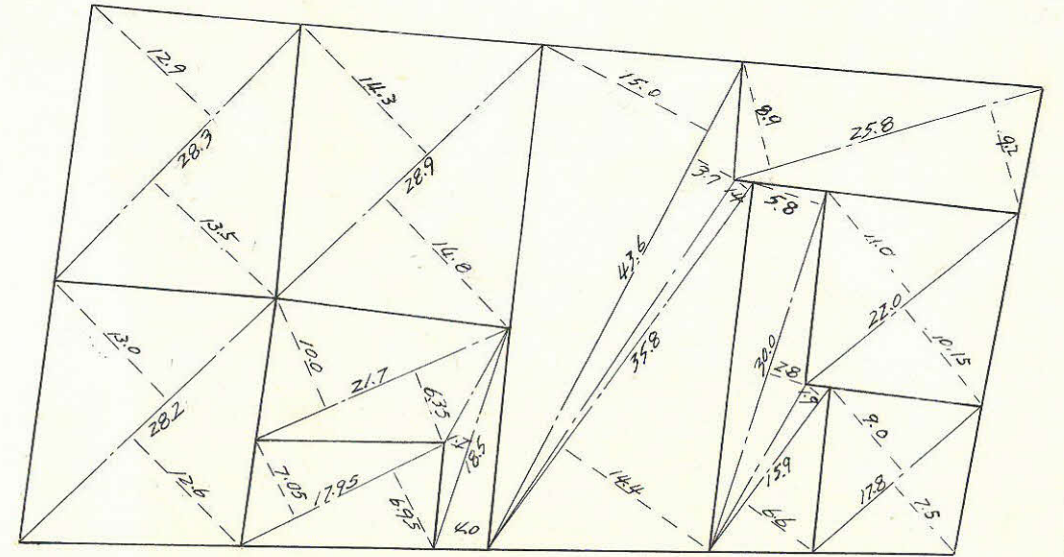
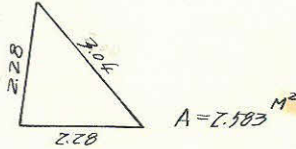
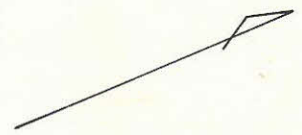
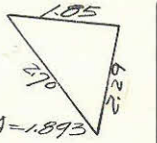
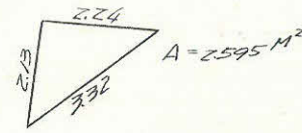
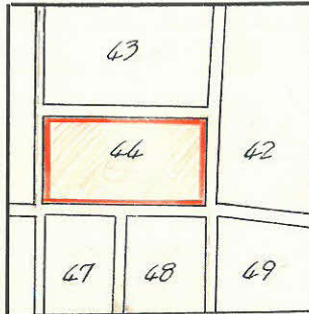
(分筆前)
確定面積平面図 $S = \frac{1}{600}$

ブロック番号 **天保山**

44号

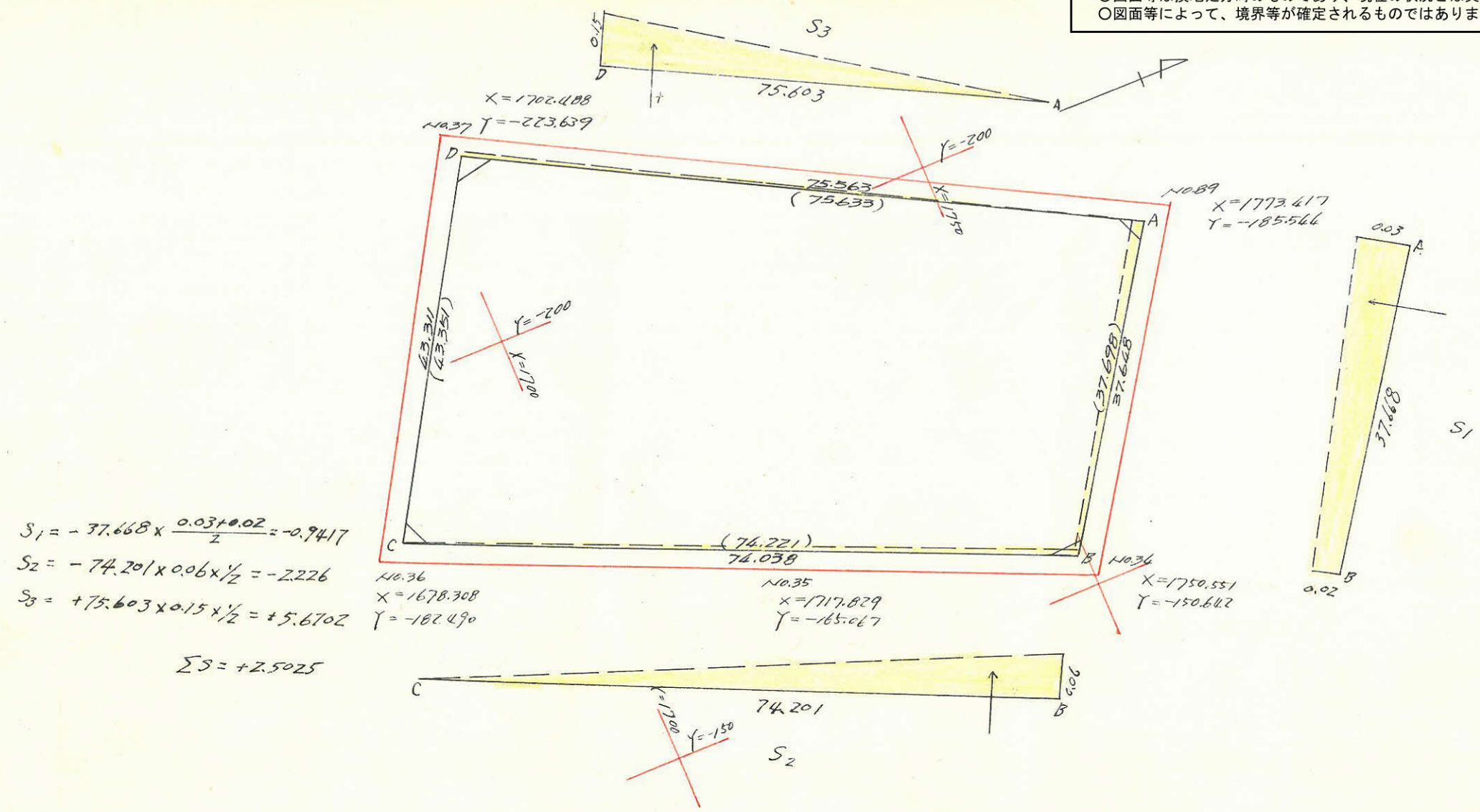
新地名 町 丁目

63年 3月 20日



この図面等は、土地区画整理事業に関する参考資料として提供しています。
 ○図面等は換地処分時のものであり、現在の状況とは異なる場合があります。
 ○図面等によって、境界等が確定されるものではありません。

この図面等は、土地区画整理事業に関する参考資料として提供しています。
 ○図面等は換地処分時のものであり、現在の状況とは異なる場合があります。
 ○図面等によって、境界等が確定されるものではありません。



点	方位角	距離	Cos A	SIN A	X	Y	$\Delta X (1)$	$\Delta Y (2)$	複経度(3)	複経度(4)	(1) x (4)	(2) x (3)
89					+1773.417	-185.544						
	123°-13'-50.8"	2.235	0.548012	0.836670	+1772.192	-183.674	-1.225	+1.870				
A	213°-13'-50.8"	2.655	0.836670	0.548012	+1769.971	-185.129	-2.221	-1.455	0	0		
B	123°-13'-50.8"	37.698	0.548012	0.836670	+1749.312	-153.596	-20.659	+31.533	-20.659	+31.533	-651.440	-651.440
C	203°-47'-24.1"	74.221	0.915030	0.403386	+1681.398	-183.536	-67.914	-29.940	-109.232	+33.126	-2,249.719	+3,270.406
D	300°-24'-42.1"	43.351	0.506231	0.862398	+1703.344	-220.922	+21.946	-37.386	-155.200	-34.200	-750.553	+5,802.307
A	28°-14'-39.5"	75.633	0.880938	0.473230	+1769.972	-185.130	+66.628	+35.792	-66.626	-35.794	-2,384.883	-2,384.678

合計面積 = 3,018.298 + 8.04 = 3,010.258^{M²} × 0.3025 = 910.60^(坪)
 差除 " = 8.389^{M²} × " = 2.54
 割込 " = 3,001.869 × " = 908.06

Σ	-6,036.595	+9,072.713
	+ 0	-3,036.118
倍面積	6,036.595	6,036.595
面積	3,018.298	3,018.298