

課	長	係	長	測	量	士	係

(分 筆 前)

確定面積平面図  $S = \frac{1}{600}$

ブロック番号

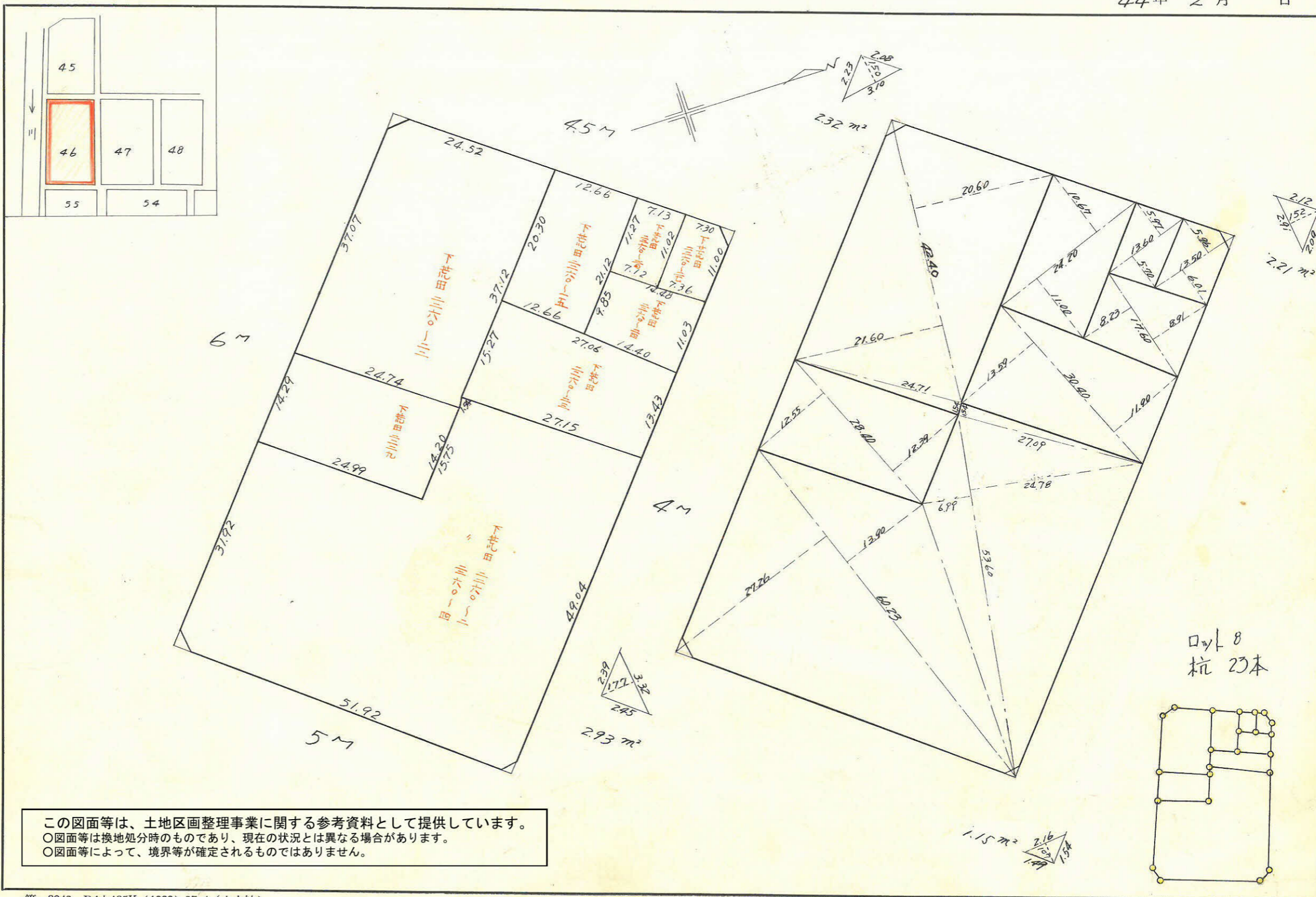
天保山

46 号

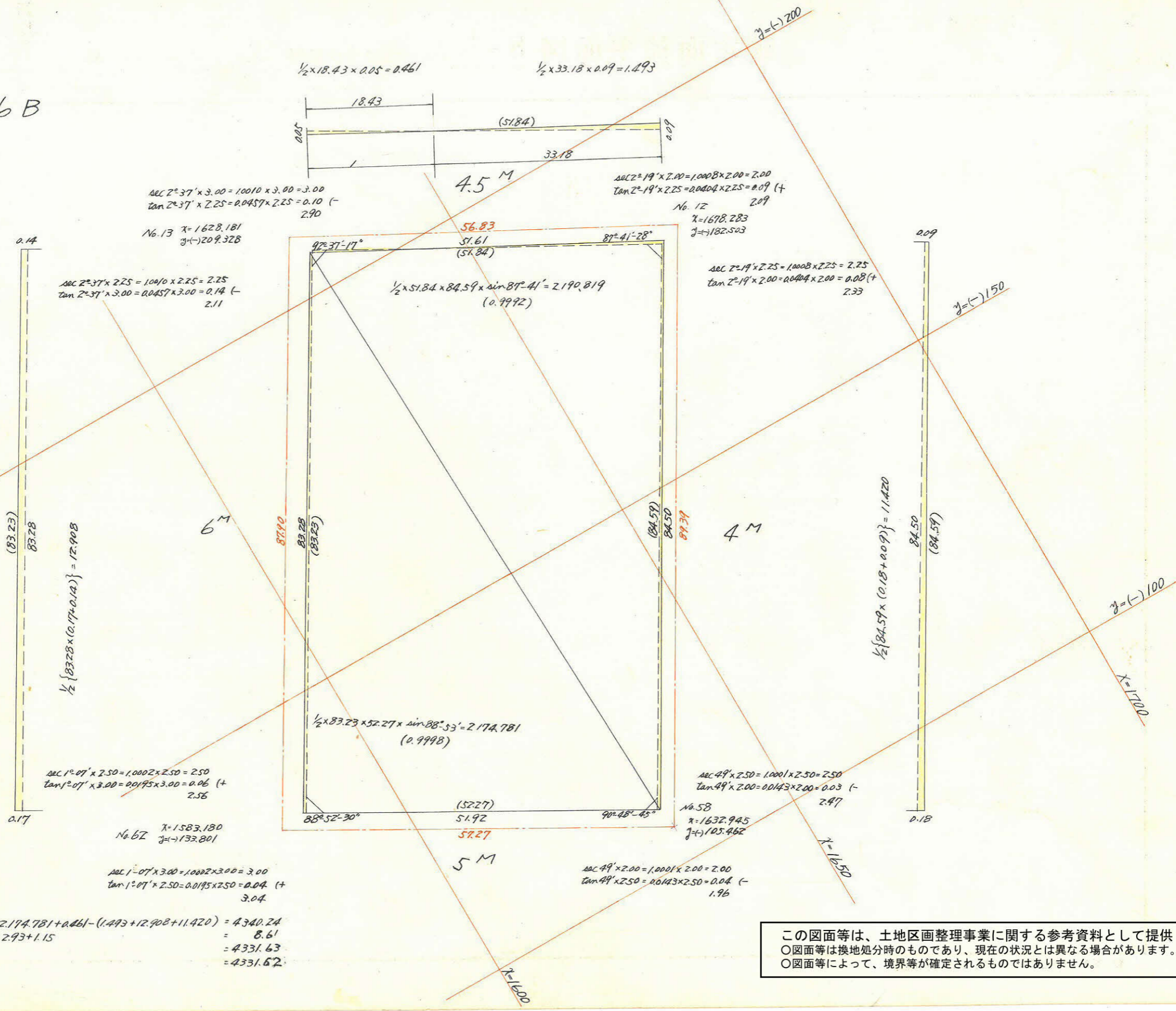
新地名

町 丁目

44年 2月 日



46 B



合計面積 =  $2190.819 + 2174.781 + 0.461 - (1.493 + 12.908 + 11.420) = 4340.24$   
 剪除面積 =  $2.32 + 2.21 + 2.93 + 1.15 = 8.61$   
 丁口面積 =  $4331.63$   
 割込面積 =  $4331.62$

この図面等は、土地区画整理事業に関する参考資料として提供しています。  
 ○図面等は換地処分時のものであり、現在の状況とは異なる場合があります。  
 ○図面等によって、境界等が確定されるものではありません。