

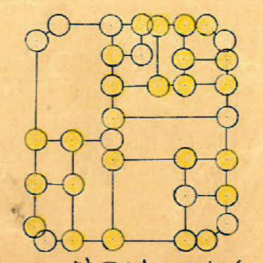
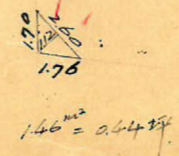
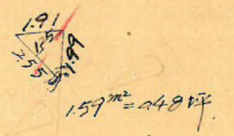
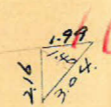
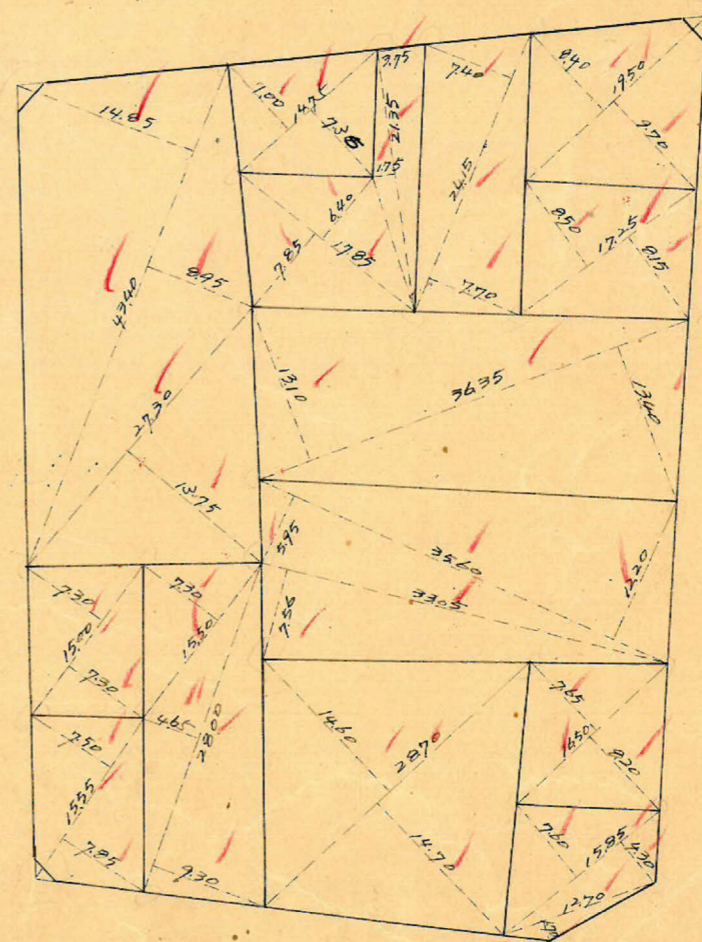
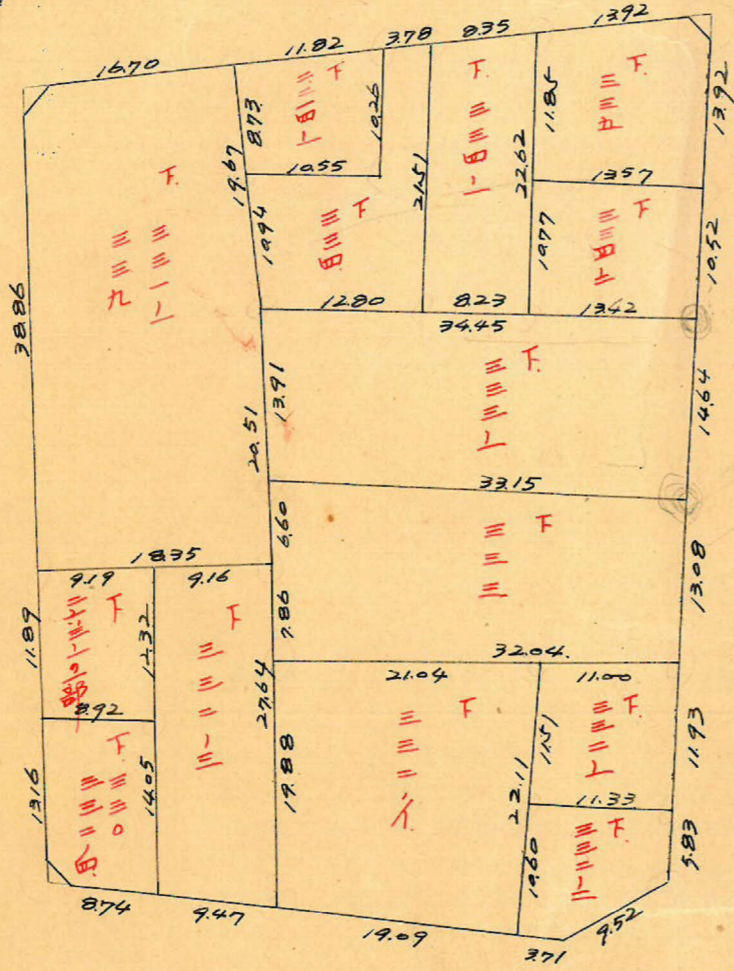
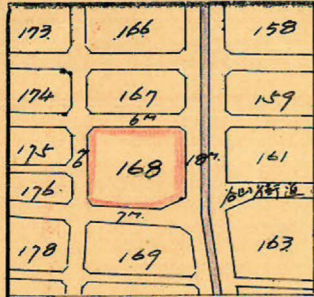
課	長	係	長	測量士	係

(分筆前)  
確定面積平面圖  $S = \frac{1}{600}$

ブロック番号 下荒田 168 号

新地名 町 丁目

昭和2年 11月 26日



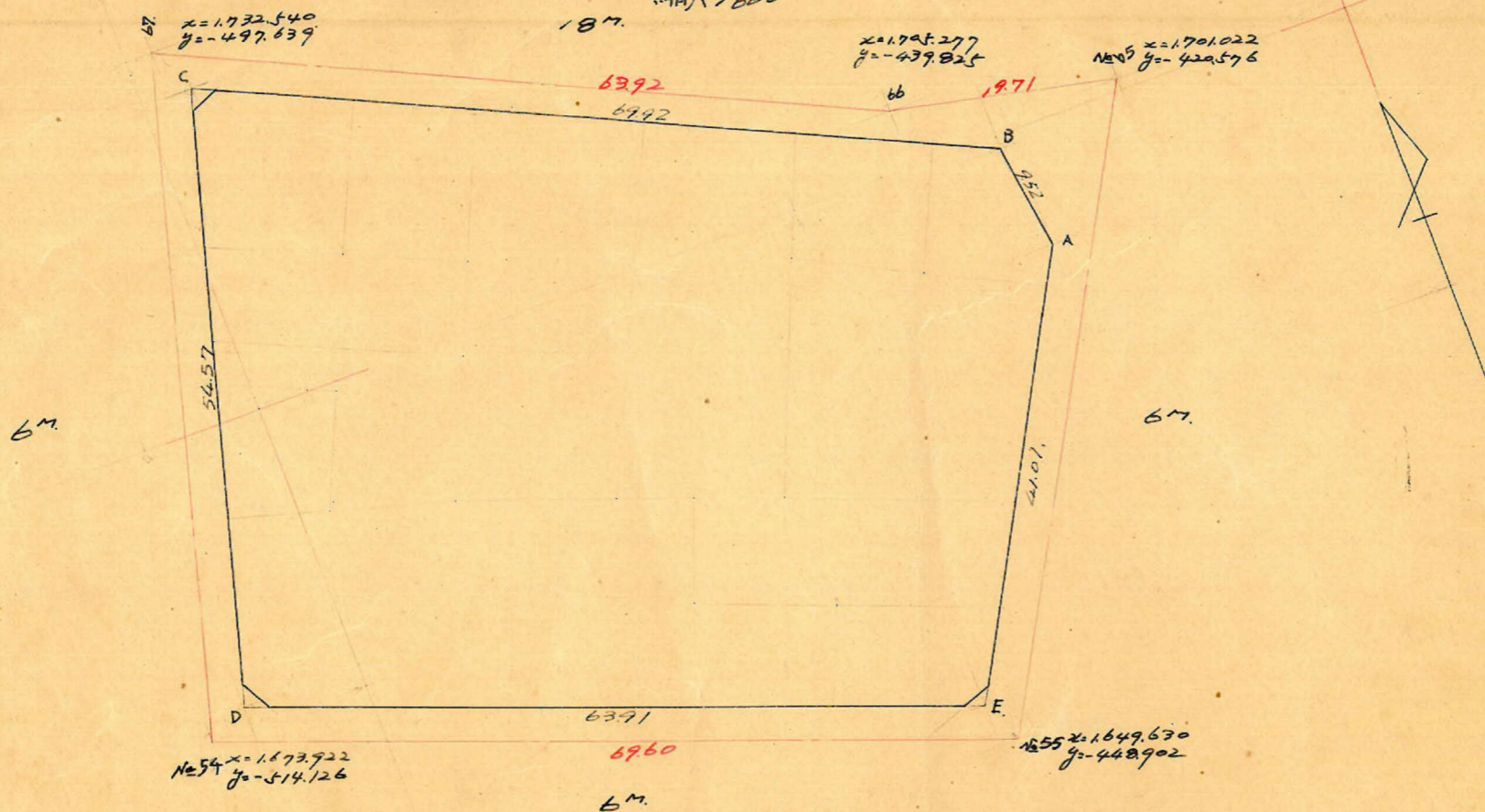
枕35本 口4.

この図面等は、土地区画整理事業に関する参考資料として提供しています。  
 ○図面等は換地処分時のものであり、現在の状況とは異なる場合があります。  
 ○図面等によって、境界等が確定されるものではありません。



下荒田 1687.077

縮尺 1/600



測点	Z	$\Delta Z$	$\Delta Z^n + \Delta Z^{n+1}$	Y	$\Delta Y$	$\Delta Y^n + \Delta Y^{n+1}$	倍面積	倍面積
A	1.689.451			-430.849				
B	1.692.837	+ 9.426	+ 38.853	-432.146	- 1.297	- 64.723	- 16.790.169	- 109.955.122
C	1.722.284	+ 29.427	- 23.064	-495.572	- 63.426	- 783.60	+ 11.429.873	- 155.428.334
D	1.675.793	- 52.491	- 74.785	-510.506	- 14.934	+ 44.957	+ 38.178.191	+ 75.338.626
E	1.653.499	- 22.294	+ 13.638	-450.615	+ 59.891	+ 79.657	- 6.145.487	+ 131.712.770
A	1.689.431	+ 35.922 (+ 9.426)	+ 45.058	-430.849	+ 19.766 (- 1.297)	+ 18.469	- 19.542.449	+ 31.202.101
$\Sigma$							+ 7.129.959	- 7.129.959 $\div 2 = 3564.98 \text{ m}^2$

合計面積  
 切除面積  
 割込面積

$$\begin{aligned}
 &= 3564.98 \text{ m}^2 \quad (\times 0.25 = 1078.40 \text{坪}) = 1078.35 \text{坪} \\
 &2.10 \text{ m}^2 + 1.59 \text{ m}^2 + 1.46 \text{ m}^2 = 5.15 \text{ m}^2 \quad (\times 0.25 = 1.56 \text{坪}) = 1.56 \text{坪} \\
 &3559.80 \text{ m}^2 = 1076.79 \text{坪}
 \end{aligned}$$

この図面等は、土地区画整理事業に関する参考資料として提供しています。  
 ○図面等は換地処分時のものであり、現在の状況とは異なる場合があります。  
 ○図面等によって、境界等が確定されるものではありません。