

課長	係長	測量士	係

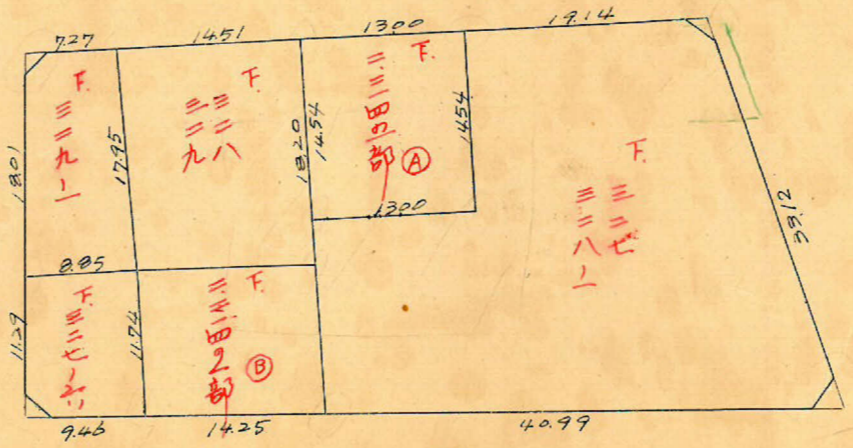
(分 筆 前)
確定面積平面圖 $S = \frac{1}{600}$

ブロック番号 荒田 69 号
 169

新地名 町 丁目
 年 月 日

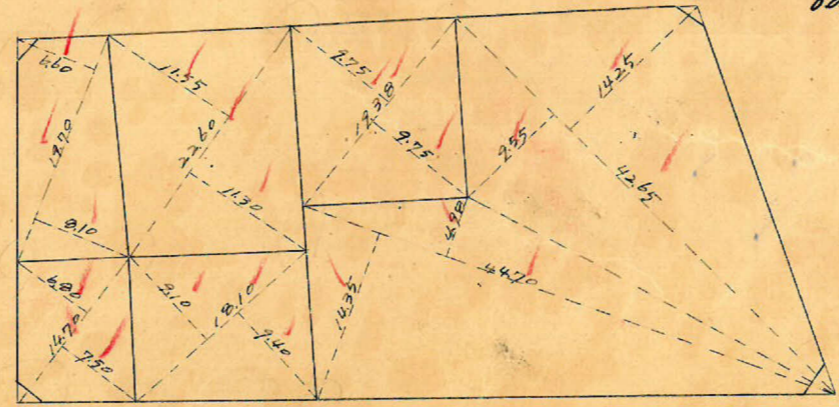
174	167	159
175	168	161
176	71	
178	169	163
179	170	164

この図面等は、土地区画整理事業に関する参考資料として提供しています。
 ○図面等は換地処分時のものであり、現在の状況とは異なる場合があります。
 ○図面等によって、境界等が確定されるものではありません。



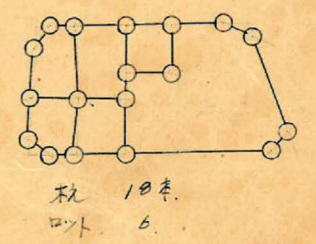
$1.75 \times 1.78 = 3.115$
 $1.56 \text{ m}^2 = 0.47 \text{ 坪}$

$1.2 \times 1.80 = 2.16$
 $0.82 \text{ m}^2 = 0.24 \text{ 坪}$



$1.82 \times 1.87 = 3.4034$
 $1.69 \text{ m}^2 = 0.51 \text{ 坪}$

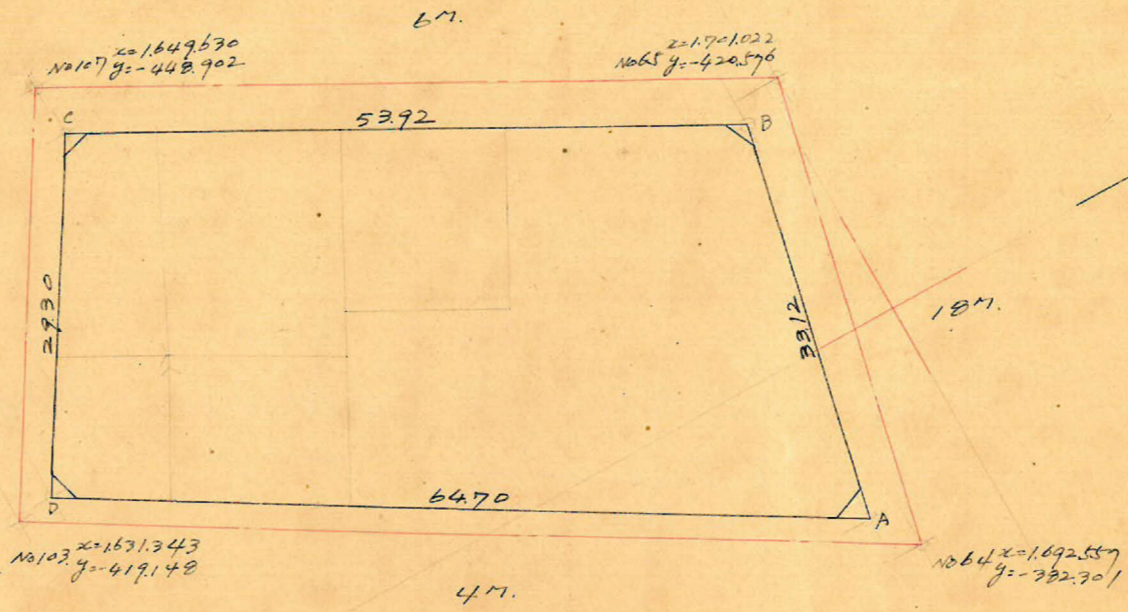
$3.00 \times 2.56 = 7.68$
 $3.15 \text{ m}^2 = 0.95 \text{ 坪}$



この図面等は、土地区画整理事業に関する参考資料として提供しています。
 ○図面等は換地処分時のものであり、現在の状況とは異なる場合があります。
 ○図面等によって、境界等が確定されるものではありません。

下 荒田 169 B.1

縮尺 1/600



測点	Z	X	$X^2 + Y^2 + 1$	Y	XY	$2X^2 + 2Y^2 + 1$	倍面積	倍面積
A	1.689997			- 386.167				
B	1.697127	+ 7.150	- 40.095	- 418.507	- 52.340	- 58.358	+ 16.780.038	- 99.040.937
C	1.649902	- 47.225	- 62.549	- 444.525	- 26.018	- 1.050	+ 27.804.594	- 1.732.397
D	1.624578	- 15.224	+ 40.095	- 419.557	+ 24.968	+ 58.358	- 16.822.138	+ 95.390.703
A	1.689997	+ 55.419	+ 62.549	- 386.167	+ 33.390	+ 1.050	- 24.154.360	+ 1.774.497
		(+ 7.130)			- 32.340			
Σ							+ 3.608.134	- 3.608.134 $\div 2 = 1.804.07 \text{ m}^2$

合計面積
 1.804.07 m^2
 156 m^2 + 169 m^2 + ~~1.02~~ + 3.15 m^2 = 1.804.07 m^2
 722 m^2 (x0.25 = 545.73 m^2) = 545.70 m^2
~~2.17 m^2 (x0.25 = 0.54 m^2) = 0.54 m^2~~
~~1.79685 m^2 (x0.25 = 0.4492 m^2) = 0.4492 m^2~~
~~1.808.82 m^2 (x0.25 = 452.20 m^2) = 452.20 m^2~~
 543.53 m^2
 = 543.20 m^2