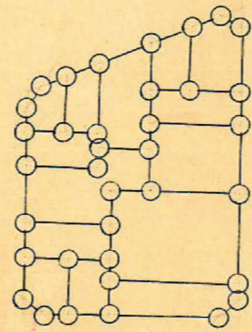
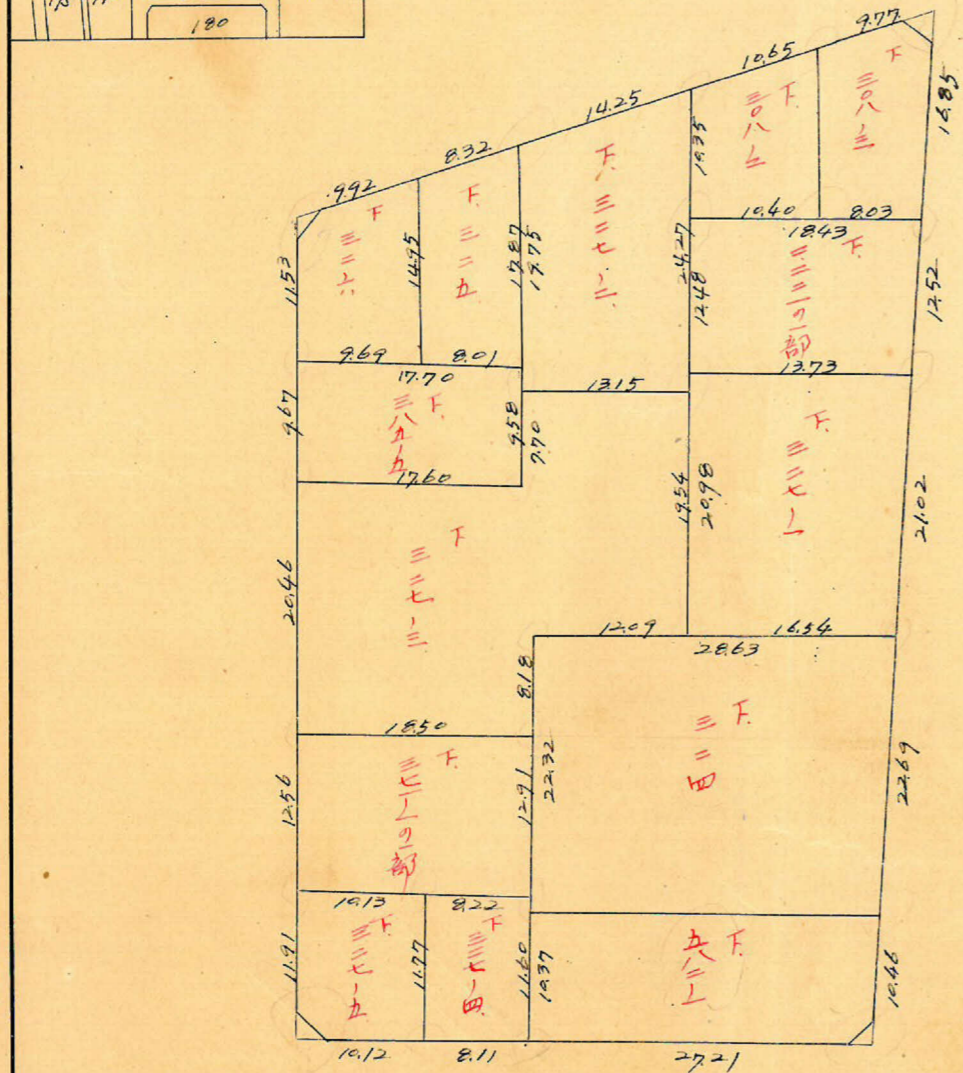
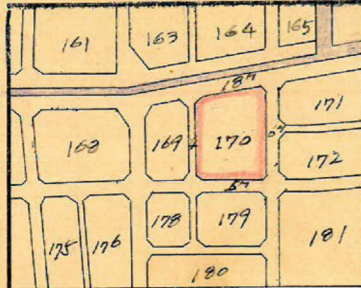


課長	係長	測量士	係

(分筆前)
確定面積平面圖 $S = \frac{1}{600}$

ブロック番号 下荒田 170号

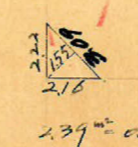
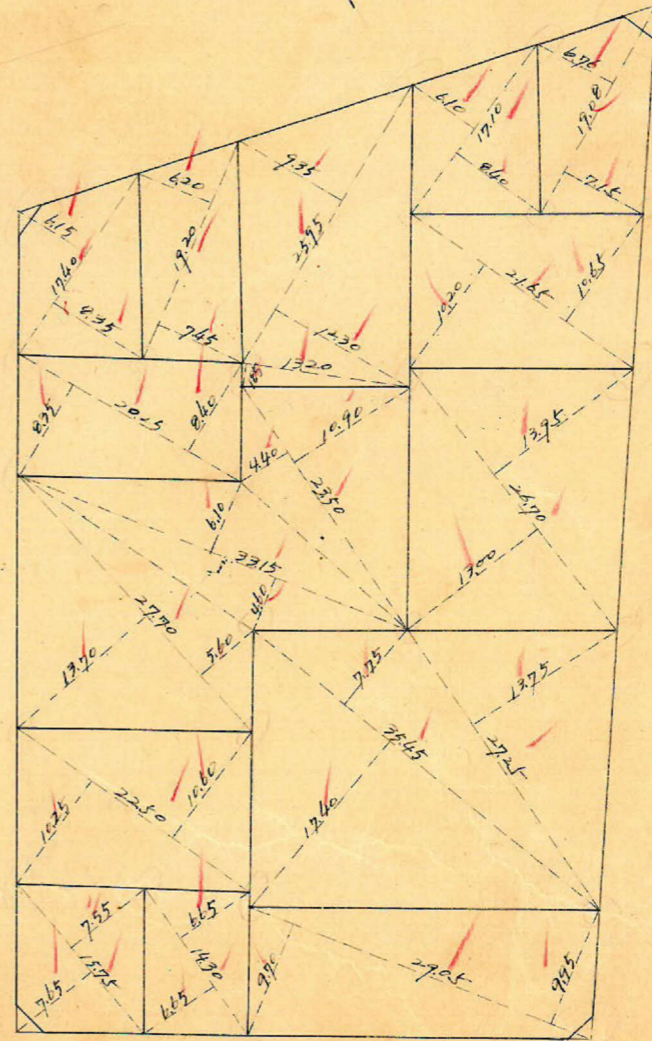
新地名 町 丁目
年 月 日



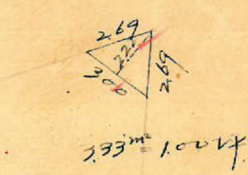
枕36年 14



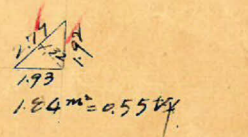
166m² = 0.6974



184m² = 0.5544



170m² = 1.0014

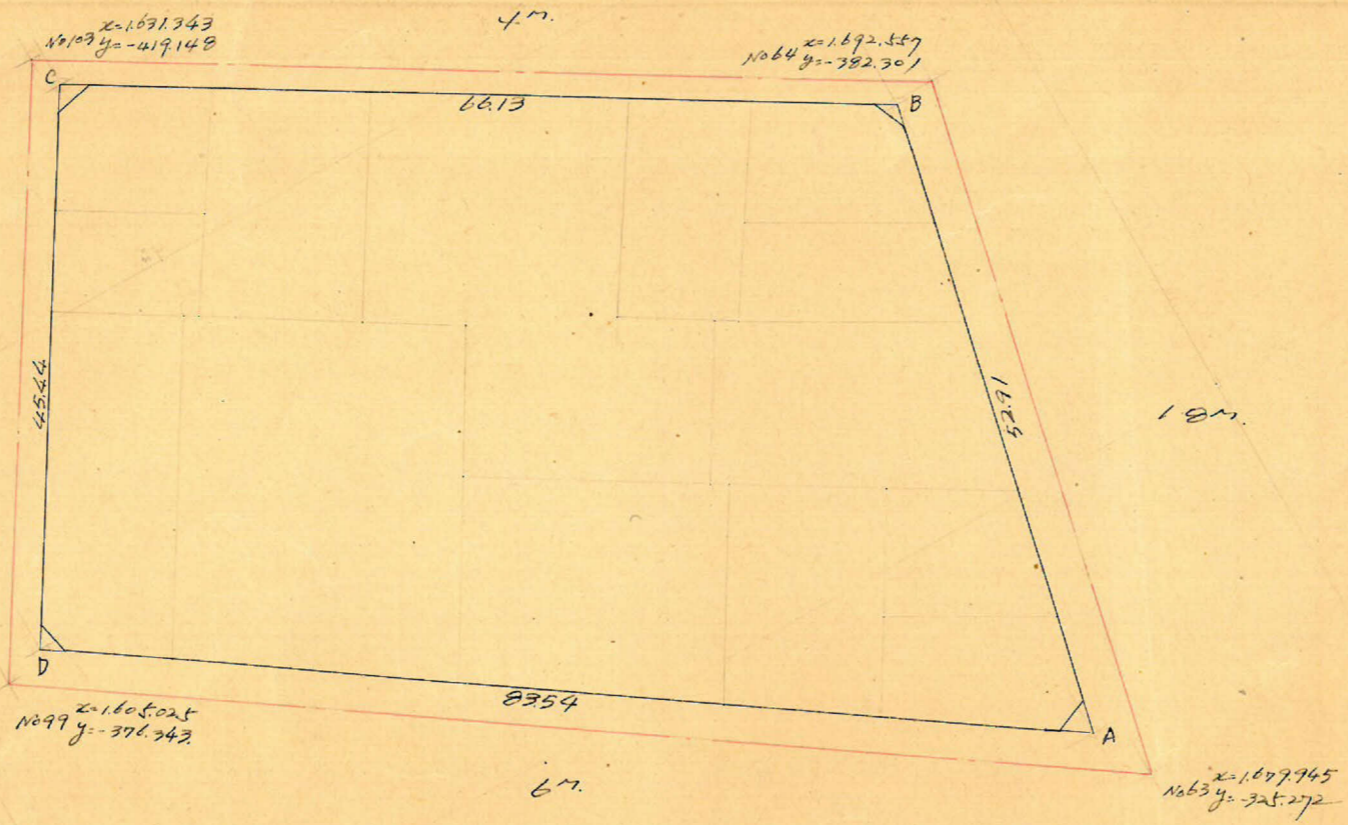


184m² = 0.5544

この図面等は、土地区画整理事業に関する参考資料として提供しています。
○図面等は換地処分時のものであり、現在の状況とは異なる場合があります。
○図面等によって、境界等が確定されるものではありません。

この図面等は、土地区画整理事業に関する参考資料として提供しています。
 ○図面等は換地処分時のものであり、現在の状況とは異なる場合があります。
 ○図面等によって、境界等が確定されるものではありません。

下荒田 170 20.77
 縮尺 1/600



測点	Z	ΔX	X ⁿ +ΔX ⁿ⁺¹	Y	ΔY	ΔY ⁿ +ΔY ⁿ⁺¹	倍面積	倍面積
A	1677.650			- 330.400				
B	1689.075	+ 11.425	- 45.228	- 382.063	- 51.663	+ 25.780	+ 17.277945	- 144.282254
C	1632.422	- 56.653	- 80.447	- 416.180	- 34.117	+ 46.000	+ 32.480432	+ 7.509141
D	1608.628	- 23.794	+ 45.228	- 377.463	+ 38.717	+ 85.780	- 17071.897	+ 137.982110
A	1677.650	+ 69.022	+ 80.447	- 330.400	+ 47.063	- 46.000	- 26.579689	- 7.717190
		(+ 11.425)			(- 51.663)			
Σ							+ 7.108771	- 7.108773

合計面積 = 3554.40 m² (x0.2025 = 1.075.20坪) = 1.075.14坪.
 切除面積 = 1.64 m² + 2.39 m² + 1.84 m² + 3.33 m² = 9.20 m² (x0.3025 = 2.78坪) = 2.76坪.
 測定面積 = 3545.20 m² = 1.07238坪.

x=17000
 y=300