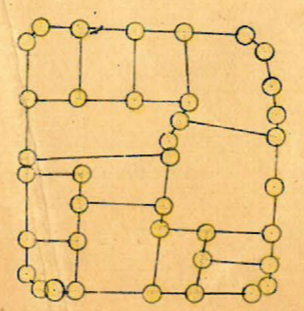
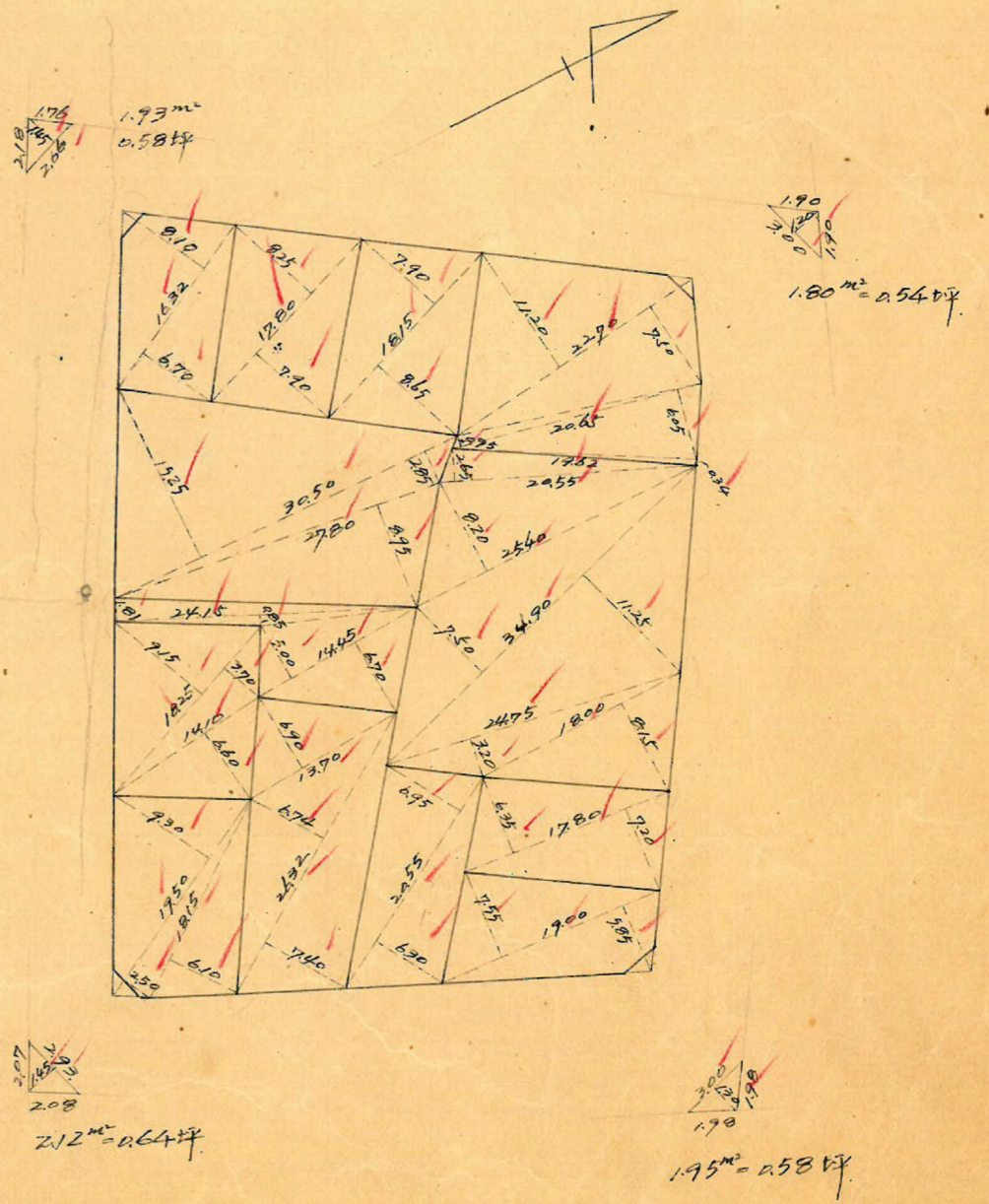
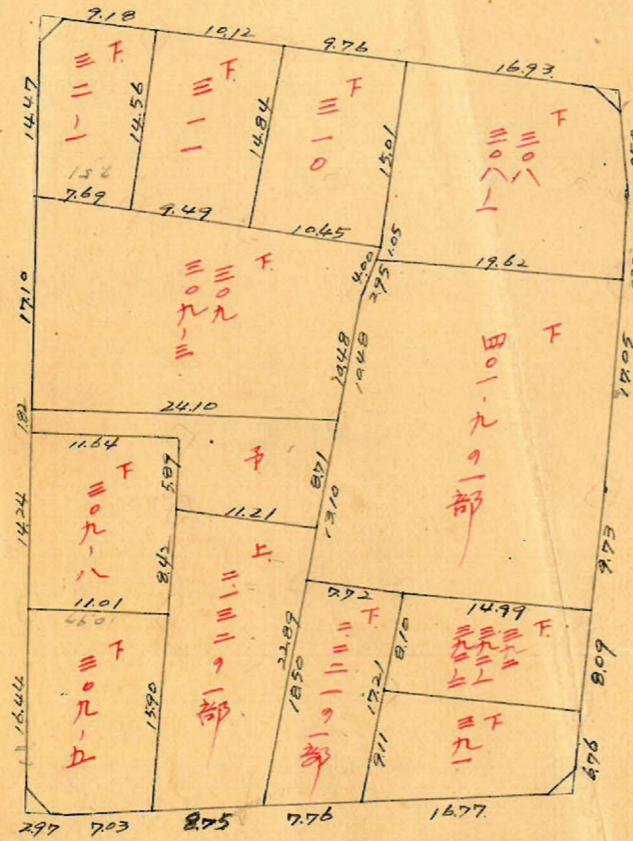
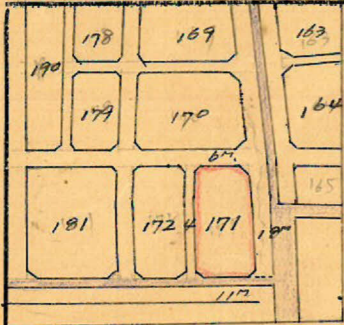


課長	係長	測量士	係

(分筆前)
 確定面積平面圖 $S = \frac{1}{600}$

ブロック番号 下荒田 171 号

新地名 町 丁目
 年 月 日



札幌市 区 13

この図面等は、土地区画整理事業に関する参考資料として提供しています。
 ○図面等は換地処分時のものであり、現在の状況とは異なる場合があります。
 ○図面等によって、境界等が確定されるものではありません。

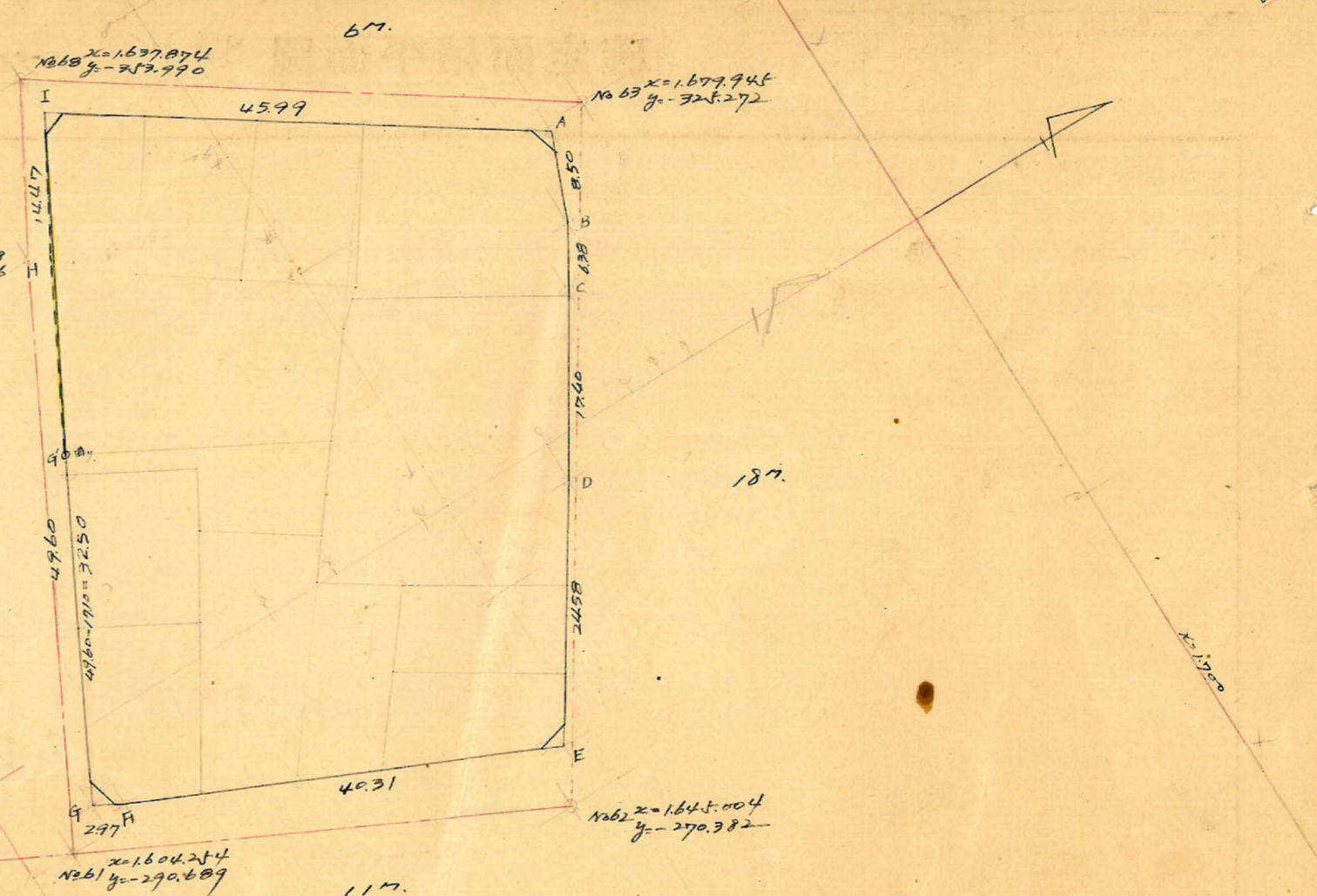
F 荒田 171 76.47

縮尺 1/600



$$G-I = \sqrt{14.47^2 + 17.10^2 + 2 \times 14.47 \times 17.10 \times \cos 178-38-36} = 31.57 \text{ m}$$

$$\text{面積} = \frac{1}{2} \{ 17.10 \times 14.47 \times \sin 178-38-36 \} = 2.94 \text{ m}^2$$



測点	x	Δx	Δx ⁿ + Δx ⁿ⁺¹	y	Δy	Δy ⁿ + Δy ⁿ⁺¹	倍面積	倍面積
A	1676.141			-324345				
B	1672.927	-3.214	-6.380	-316454	+7.891	+13.391	+2018.977	+22402.969
C	1669.761	-3.226	-12.329	-310.954	+5.500	+20.328	+3833.752	+33942.902
D	1660.658	-9.103	-22.443	-296.126	+14.828	+35.467	+6645.956	+58898.557
E	1647.318	-13.340	-50.037	-275.487	+20.639	+39.70	+13704.543	+6539.852
F	1610.621	-36.697	-39.265	-292.156	-16.669	-18.157	+11471.505	-29244.045
G	1608.053	-2.568	+20.478	-293.644	-1.488	-45.410	-6013.242	-73021.687
H	1631.099	+23.046	+30.068	-337.566	-43.922	-56.569	-10149.934	-92269.639
I	1638.121	+7.022	+45.042	-350.213	-12.647	+13.221	-15774.294	+21657.598
A	1676.141	+38.020	+34.866	-324345	+25.868	+33.759	-11308.613	+56584.844
		(-3.214)			(+7.891)			
Σ							-5491.350	+5491.351

合計面積 $2745.68 - 2.94 = 2742.74 \text{ m}^2$ (x 2.25 = 829.67坪) = 829.62坪
 切除面積 $1.93 + 2.12 + 1.95 + 1.80 = 7.80 \text{ m}^2$ (x 2.25 = 2.34坪) = 2.34坪
 差込面積 2734.94 m^2 = 827.28坪

