

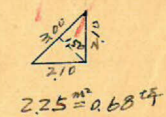
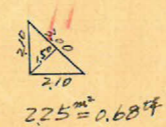
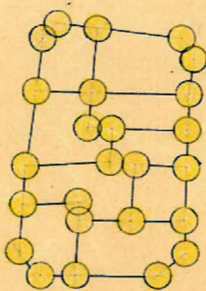
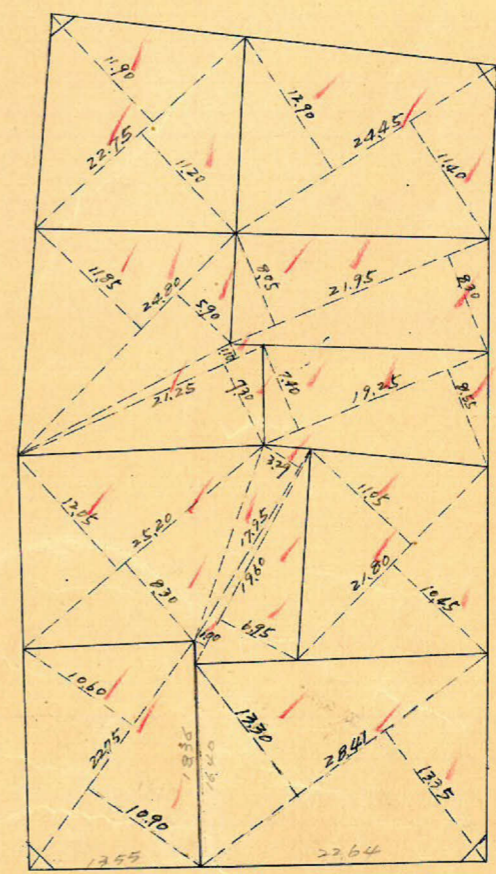
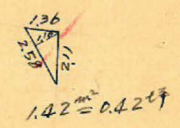
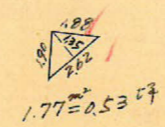
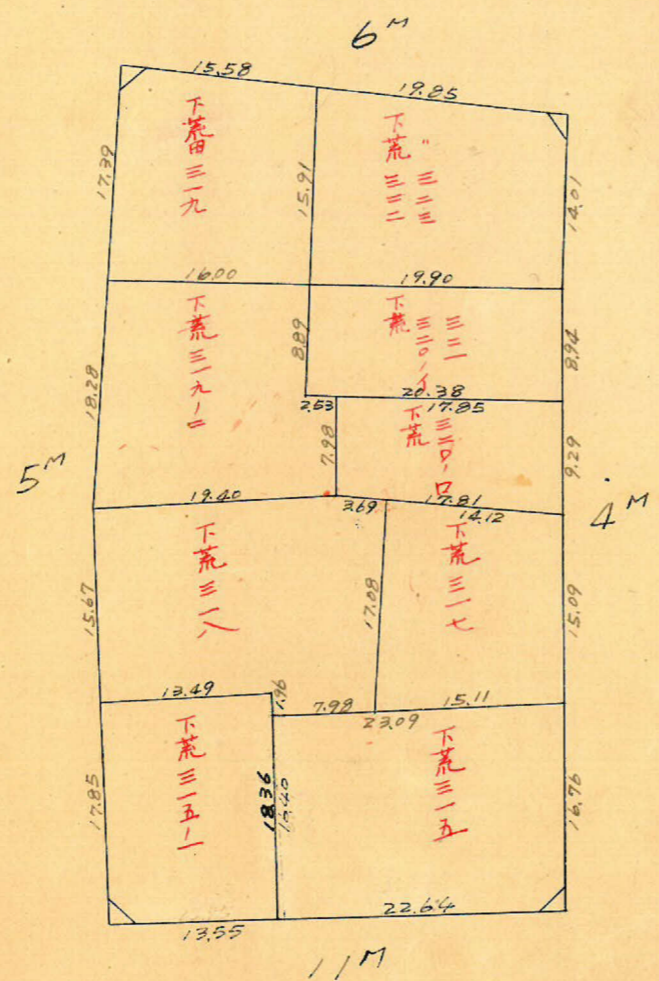
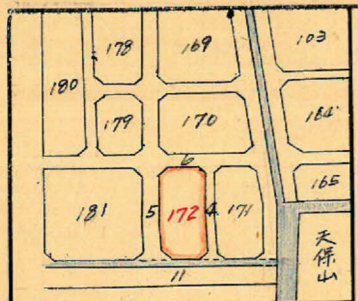
課長	係長	測量士	係

(分筆前)  
確定面積平面圖  $S = \frac{1}{600}$

ブロック番号 下荒田

172号

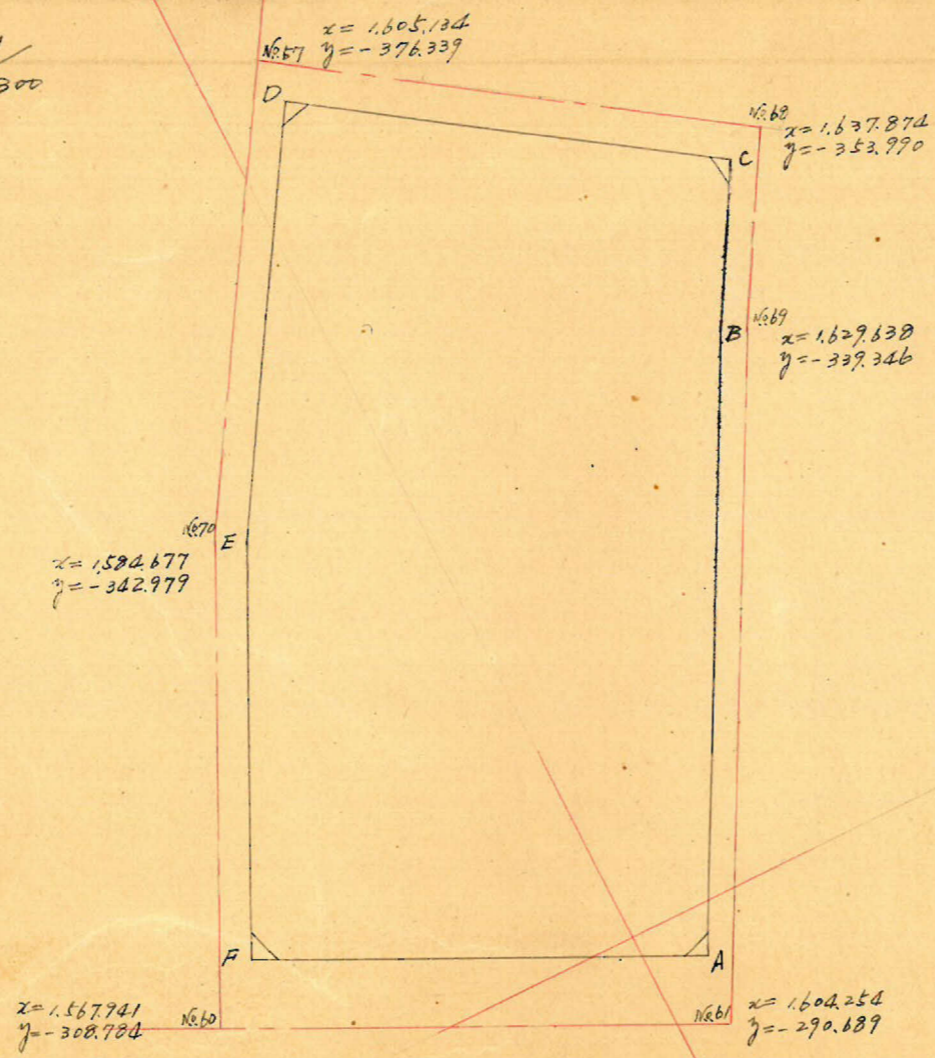
新地名 町 丁目  
年 月 日



この図面等は、土地区画整理事業に関する参考資料として提供しています。  
○図面等は換地処分時のものであり、現在の状況とは異なる場合があります。  
○図面等によって、境界等が確定されるものではありません。

この図面等は、土地区画整理事業に関する参考資料として提供しています。  
 ○図面等は換地処分時のものであり、現在の状況とは異なる場合があります。  
 ○図面等によって、境界等が確定されるものではありません。

荒田 172 プロット  
 縮尺  $\frac{1}{600}$   
 トラバ-精度  $\frac{1}{12,300}$



測点	1	2	3	4	5	6	1x6	3x4
A	1604.740	+ 23.181		- 295.910	- 44.397	-		
B	1627.921	+ 6.265	+ 30.046	- 340.307	- 12.210	- 56.607	- 10.224.864	- 92.151.724
C	1634.786	- 29.268	- 22.403	- 352.517	- 19.963	- 32.173	+ 7.897.438	- 52.595.970
D	1605.518	- 18.581	- 47.849	- 372.480	+ 30.452	+ 10.489	+ 17.822.796	+ 16.840.278
E	1586.937	- 12.670	- 33.251	- 342.028	+ 30.134	+ 40.586	+ 11.372.773	+ 96.146.165
F	1572.267	+ 32.473	+ 17.203	- 311.894	+ 15.984	+ 46.118	- 5.552.649	+ 72.509.810
A	1604.740	+ 23.181	+ 55.654	- 295.910	- 44.397	- 28.413	- 16.468.575	- 45.595.478
							+ 4.846.919	- 4.846.919
								$\frac{1}{2} = 2.423.46 \text{ m}^2$

合計面積  $2.423.46 \text{ m}^2 (\times 0.3025 = 733.09 \text{ t}^2) = 733.05 \text{ t}^2$   
 剪除面積  $7.69 \text{ t}^2 (= 2.32 \text{ t}^2) = 2.31 \text{ t}^2$   
 割込面積  $2.415.77 \text{ t}^2 = 730.74 \text{ t}^2$