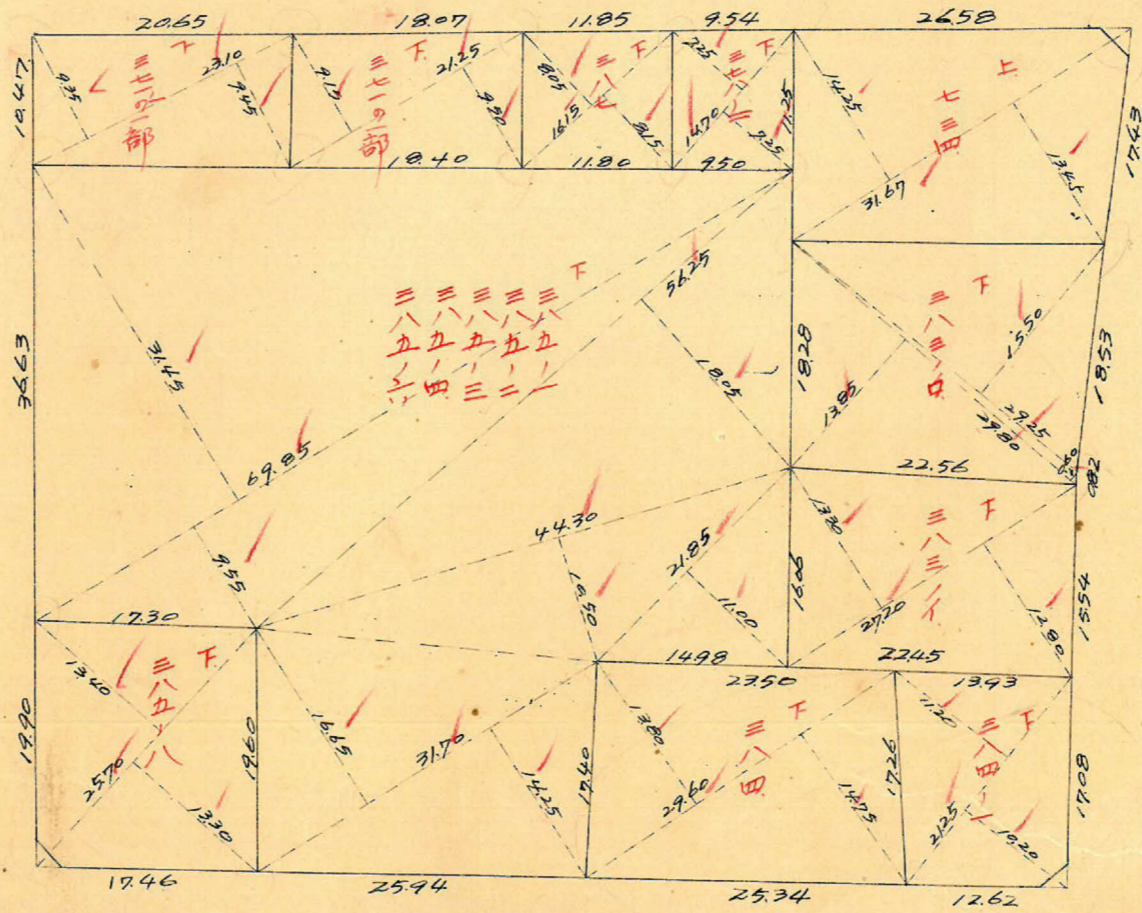
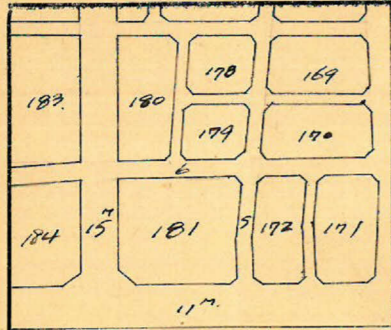


課長	係長	測量士	係

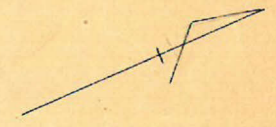
(分筆前)
確定面積平面圖 $S = \frac{1}{600}$

ブロック番号 下荒田 101 号

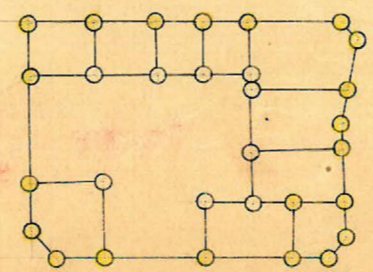
新地名 町 丁目
年 月 日



2.31
2.23
 $2.55 \text{ m}^2 = 0.77 \text{ 坪}$



2.09
2.09
 $2.12 \text{ m}^2 = 0.64 \text{ 坪}$



2.11
2.11
 $2.25 \text{ m}^2 = 0.68 \text{ 坪}$

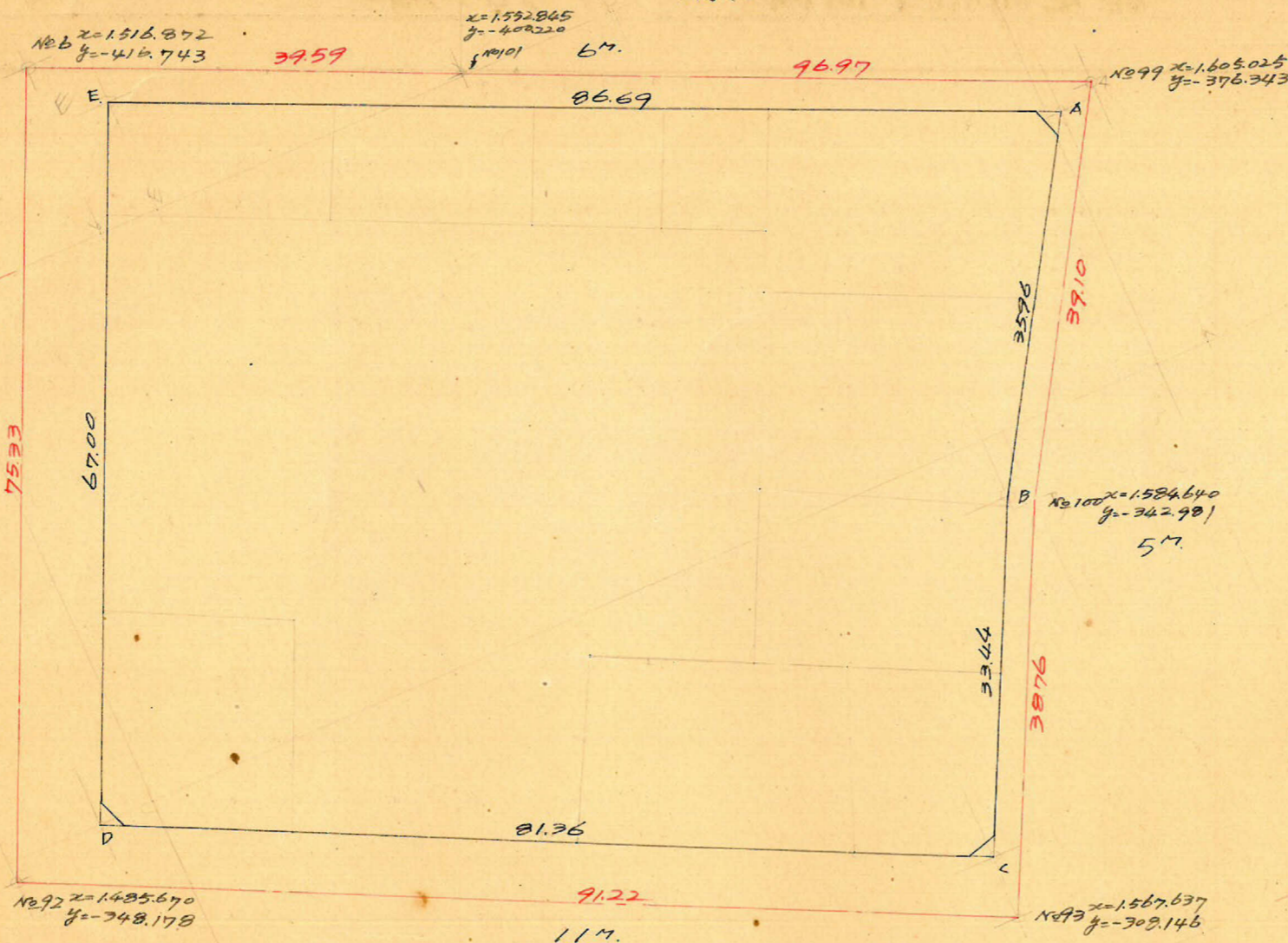
この図面等は、土地区画整理事業に関する参考資料として提供しています。
○図面等は換地処分時のものであり、現在の状況とは異なる場合があります。
○図面等によって、境界等が確定されるものではありません。

杭30本 11行

下荒田 18170.7

縮尺 1/600

この図面等は、土地区画整理事業に関する参考資料として提供しています。
 ○図面等は換地処分時のものであり、現在の状況とは異なる場合があります。
 ○図面等によって、境界等が確定されるものではありません。



測点	X	ΔX	ΔX ⁿ +ΔX ⁿ⁺¹	Y	ΔY	ΔY ⁿ +ΔY ⁿ⁺¹	倍面積	倍面積
A	1601.363			-374.881				
B	1582.567	-18.796	-33.498	-344.228	+30.653	+60.685	+11.530.950	+96.038.078
C	1567.865	-14.702	-27.821	-314.196	+30.032	-5.654	+27.593.007	-8.864.709
D	1494.746	-73.119	-45.373	-349.882	-35.686	-9.6667	+15.875.196	-144.492.612
E	1522.492	+27.746	+106.617	-418.863	-60.981	-24.999	-43.804.980	-38.060.778
A	1601.363	+78.871 (-18.796)	+60.075	-374.881	+35.982 (+30.653)	+66.635	-22.520.976	+106.706.824
Σ							↓ 11.326.803	+ 11.326.803

$\frac{1}{2} \times 11.326.803 \times 2 = 5663.4015 \text{ m}^2$

合計面積
 切除面積
 割込面積

$= 5663.40 \text{ m}^2$ (x 0.25 = 1.713.17坪) = 1.713.13坪
 $2.55 \text{ m}^2 + 2.25 \text{ m}^2 + 2.12 \text{ m}^2 = 6.92 \text{ m}^2 = 2.09 \text{ 坪}$
 $= 5.656.48 \text{ m}^2 = 1.711.04 \text{ 坪}$

y=-400

x=1600

x=1600