

課長	係長	測量士	係

(分筆前)
確定面積平面圖 $S = \frac{1}{600}$

ブロック番号 荒田

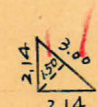
178 号

新地名 町 丁目
年 月 日

$2.25 \text{ m}^2 = 0.68 \text{ 坪}$



$2.25 \text{ m}^2 = 0.68 \text{ 坪}$

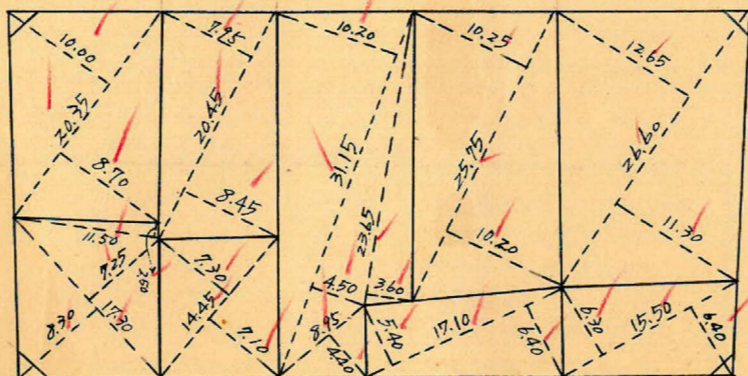
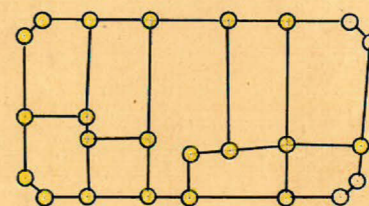


$2.07 \text{ m}^2 = 0.62 \text{ 坪}$

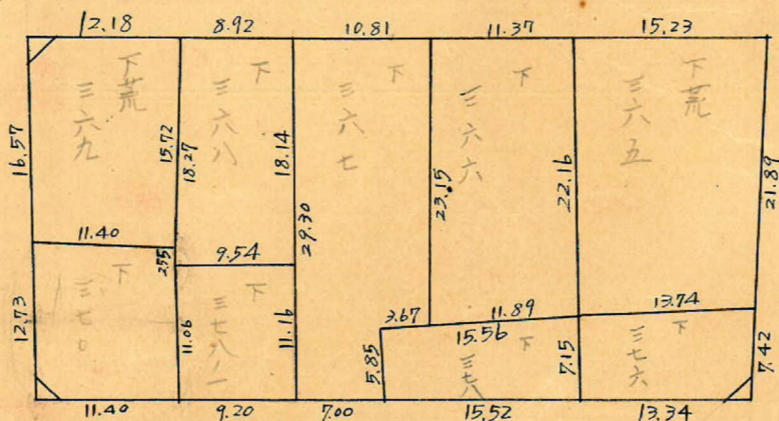


$1.77 \text{ m}^2 = 0.53 \text{ 坪}$

ロツト 9
杭 24



7 M



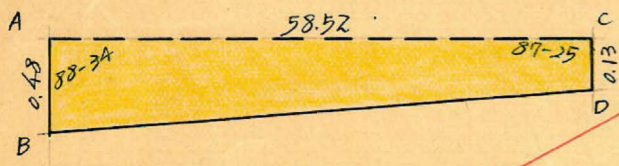
4 M

5 M

4 M

この図面等は、土地区画整理事業に関する参考資料として提供しています。
○図面等は換地処分時のものであり、現在の状況とは異なる場合があります。
○図面等によって、境界等が確定されるものではありません。

この図面等は、土地区画整理事業に関する参考資料として提供しています。
 ○図面等は換地処分時のものであり、現在の状況とは異なる場合があります。
 ○図面等によって、境界等が確定されるものではありません。



△ABC = 於て
 $BC = \sqrt{58.52^2 + 0.48^2 - 2 \times 58.52 \times 0.48 \times \cos 88-34} = 58.52 \text{ m}$
 面積 = $\frac{1}{2} \times 58.52 \times 0.48 \times \sin 88-34 = 14.041 \text{ m}^2$
 $\angle ACB = \frac{0.48 \times \sin 88-34}{58.52} = 0.0082 = \sin 0^\circ-28'$
 $\therefore \angle BCD = 86^\circ-57'$

△BCD = 於て
 $BD = \sqrt{58.52^2 + 0.13^2 - 2 \times 58.52 \times 0.13 \times \cos 86-57} = 58.51 \text{ m}$
 面積 = $\frac{1}{2} \times 58.52 \times 0.13 \times \sin 86-57 = 3.798 \text{ m}^2$
 \therefore 四辺形 ABCD 面積 = $14.041 + 3.798 = 17.839 \text{ m}^2$

No108
 $x = 1594.287$
 $y = -479.565$

SEC 1-26 (1.0003) x 2.00 = 2.00
 TAN 1-26 (0.0250) x 2.00 = 0.05 (+)
 3.55

SEC 1-26 (1.0003) x 2.00 = 2.00
 TAN 1-26 (0.0250) x 2.00 = 0.05 (+)
 2.09

SEC 2-35 (1.0010) x 2.50 = 2.50
 TAN 2-35 (0.0451) x 2.50 = 0.16 (+)
 2.66

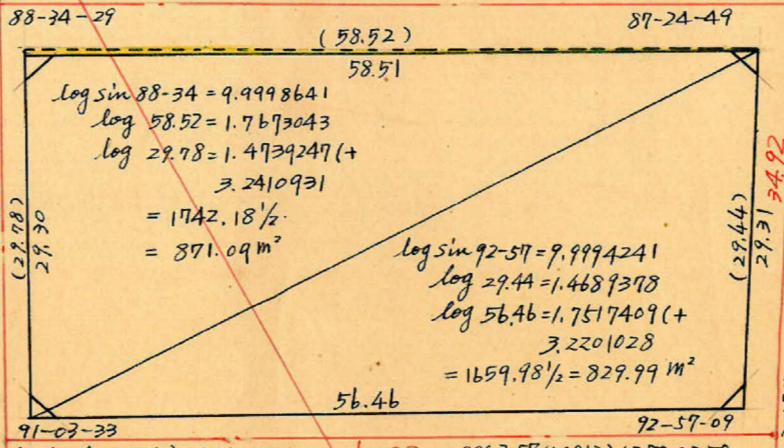
No107
 $x = 1649.630$
 $y = -448.902$

No102
 $x = 1577.958$
 $y = -448.282$

SEC 1-04 (1.0002) x 2.00 = 2.00
 TAN 1-04 (0.0186) x 2.00 = 0.04 (-)
 1.96

SEC 2-57 (1.0013) x 2.50 = 2.50
 TAN 2-57 (0.0515) x 2.00 = 0.10 (-)
 2.40

No103
 $x = 1631.343$
 $y = -419.148$



log sin 88-34 = 9.9998641
 log 58.52 = 1.7673043
 log 29.78 = 1.4739247 (+)
 3.2410931
 $= 1742.18 \frac{1}{2}$
 $= 871.09 \text{ m}^2$

log sin 92-57 = 9.9994241
 log 29.44 = 1.4689378
 log 56.46 = 1.7517409 (+)
 3.2201028
 $= 1659.98 \frac{1}{2} = 829.99 \text{ m}^2$

合計面積 $871.09 + 829.99 - 17.839 = 1683.24 \text{ m}^2$ ($\times 0.3025 = 509.18 \text{ 坪}$) = 509.13 坪
 剪除 " $2.25 + 2.25 + 2.07 + 1.77 = 8.34 \text{ m}^2$ ($\times 0.3025 = 2.52 \text{ 坪}$) = 2.51 坪
 割込 " 1674.90 m^2 ($\times 0.3025 = 506.65 \text{ 坪}$) = 506.62 坪

y = -500

y = -400

0091 = 1