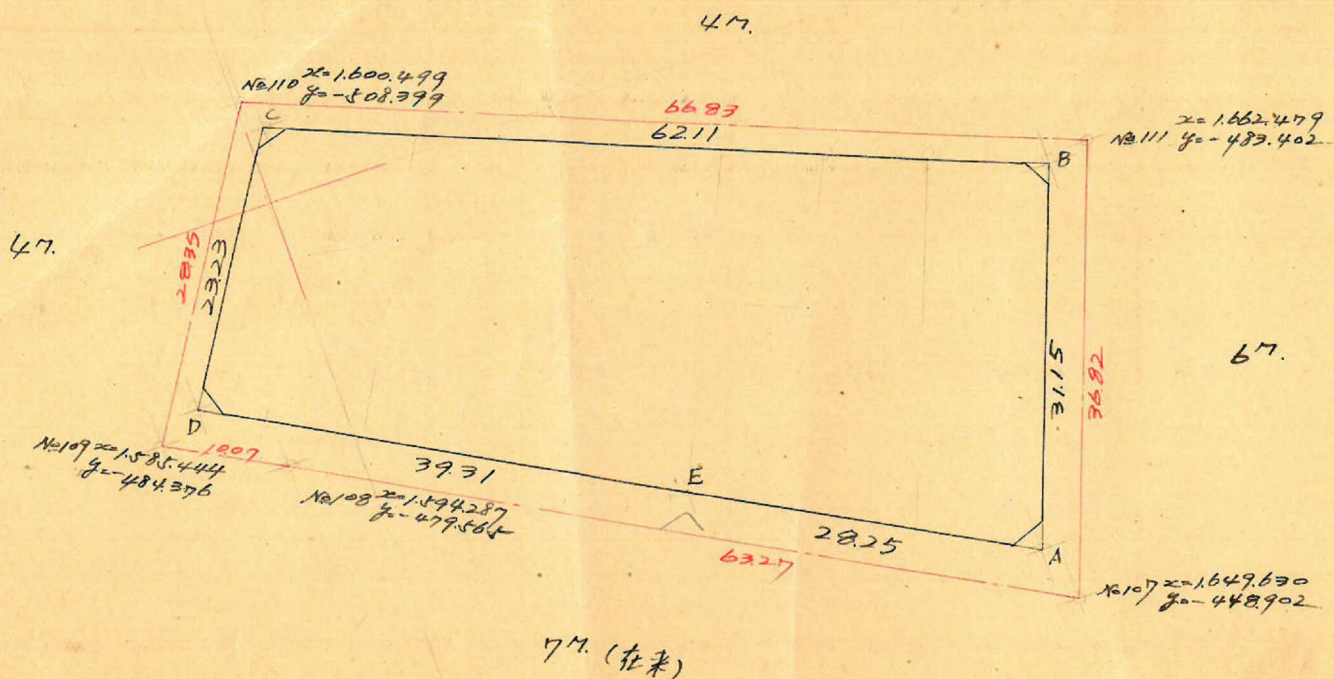






下荒田1区 176 7077

縮尺 1/600



地点	x	Δx	$x^2 + 6x''$	y	Δy	$xy'' + ay'''$	倍面積	倍面積
A	1648.086			-453.536				
B	1658.998	+ 10.912	- 46.702	- 482.712	- 29.176	- 52.382	+ 22.543616	- 86.901.633
C	1601.384	- 57.614	- 70.002	- 505.918	- 23.206	- 3.559	+ 35.415.272	- 5.699.326
D	1588.996	- 12.388	+ 22.040	- 486.271	+ 19.647	+ 38.609	- 10.717.413	+ 61.349.547
E	1623.424	+ 34.428	+ 59.090	- 467.009	+ 18.962	+ 32.735	- 27.613.289	+ 53.142.785
A	1648.086	+ 24.662	+ 35.574	- 453.536	+ 13.773	- 15.403	- 16.134.090	- 25.385.469
		(+ 10.912)			(- 29.176)			
Σ							+ 3.494.096	- 3.494.096 <sup>m<sup>2</sup></sup>

$\therefore 1.74705 \text{ m}^2$

合計面積 =  $1.74705 \text{ m}^2$  (x0.025 = 528.48坪) = 528.45坪  
 扣除面積  $1.72 \text{ m}^2 + 2.12 \text{ m}^2 + 1.70 \text{ m}^2 + 2.75 \text{ m}^2 = 8.29 \text{ m}^2 = 250 \text{ 坪}$   
 割込面積 =  $1.738.76 \text{ m}^2 = 525.95 \text{ 坪}$

この図面等は、土地区画整理事業に関する参考資料として提供しています。  
 ○図面等は換地処分時のものであり、現在の状況とは異なる場合があります。  
 ○図面等によって、境界等が確定されるものではありません。