

課長	係長	測量士	係

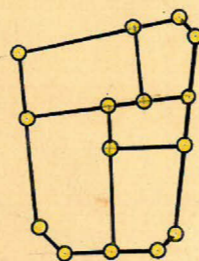
(分筆前)
確定面積平面圖 $S = \frac{1}{600}$

ブロック番号 荒田

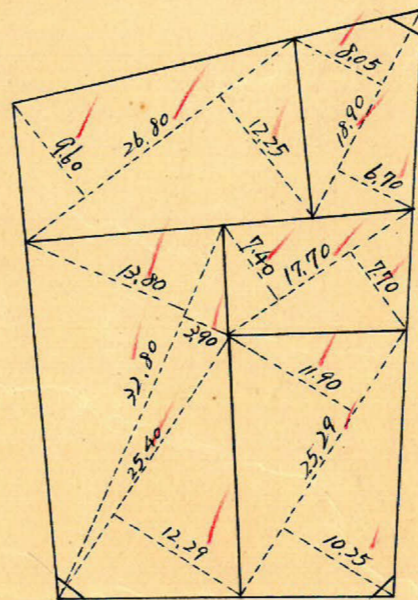
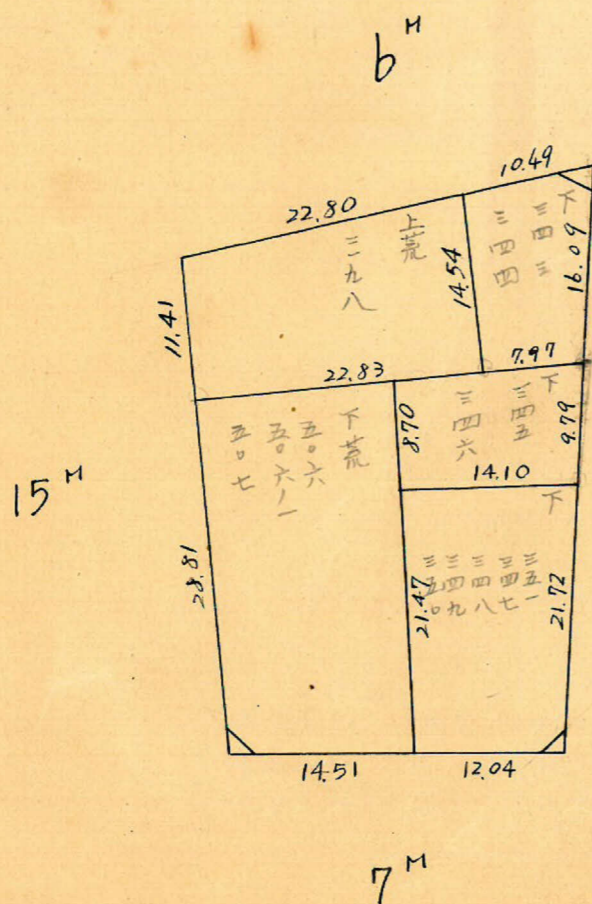
177 号

新地名 町 丁目

昭和 28 年 4 月 7 日



ロツト 5
杭 15



$2.45 \text{ m}^2 = 0.74 \text{ 坪}$

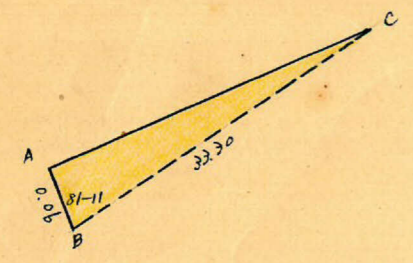
$2.10 \text{ m}^2 = 0.63 \text{ 坪}$

$0.63 \text{ m}^2 = 2.10 \text{ 坪}$

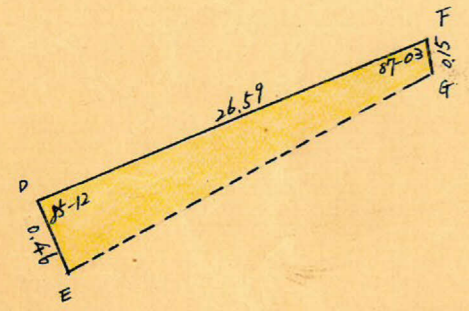
この図面等は、土地区画整理事業に関する参考資料として提供しています。
○図面等は換地処分時のものであり、現在の状況とは異なる場合があります。
○図面等によって、境界等が確定されるものではありません。

この図面等は、土地区画整理事業に関する参考資料として提供しています。
 ○図面等は換地処分時のものであり、現在の状況とは異なる場合があります。
 ○図面等によって、境界等が確定されるものではありません。

トラバ-精度 1/16000

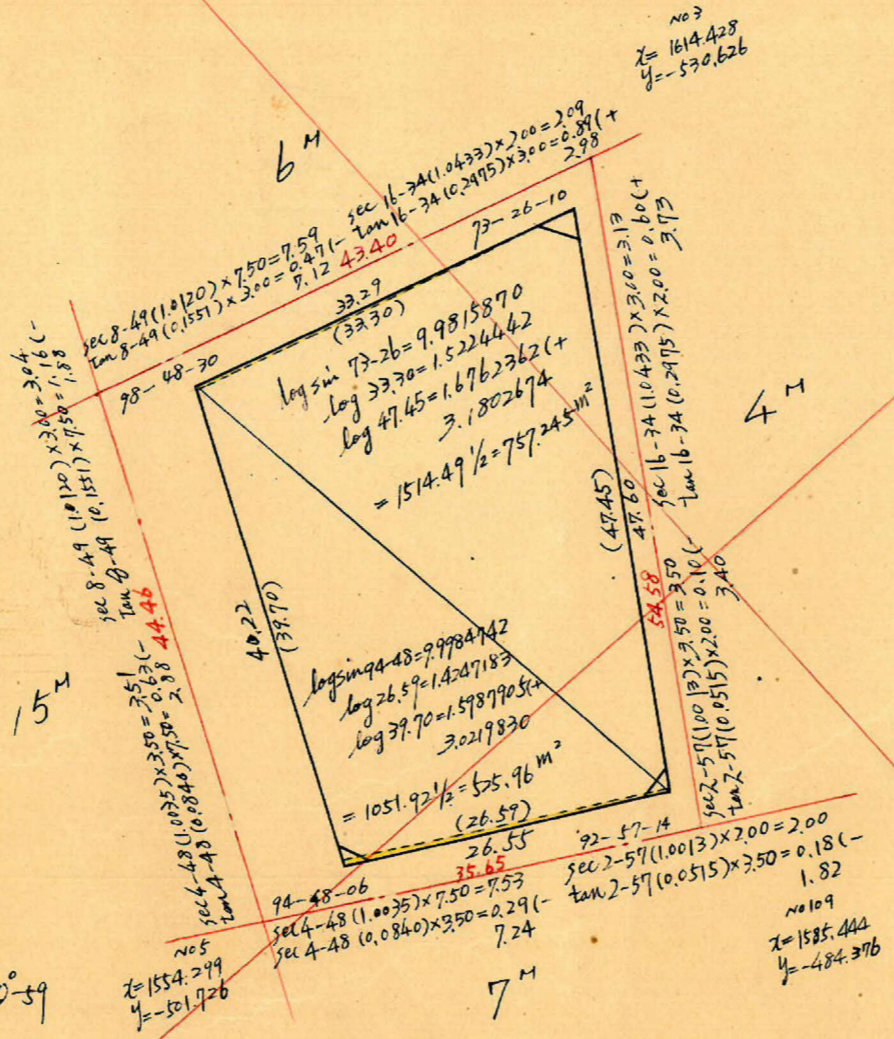


$AC = \sqrt{33.30^2 + 0.06^2 - 2 \times 33.30 \times 0.06 \times \cos 81-11}$
 $= 33.29 \text{ m}$
 $\Delta ABC \text{ 面積} = \frac{1}{2} \times 0.06 \times 33.30 \times \sin 81-11 = 0.987 \text{ m}^2$



$\Delta DEF = \triangle \text{ 等}$
 $EF = \sqrt{26.59^2 + 0.46^2 - 2 \times 26.59 \times 0.46 \times \cos 85-12} = 26.56 \text{ m}$
 $\Delta DEF \text{ 面積} = \frac{1}{2} \times 26.59 \times 0.46 \times \sin 85-12 = 6.094 \text{ m}^2$
 $\tan \angle DFE = \frac{0.46 \times \sin 85-12}{26.59 - 0.46 \times \cos 85-12} = 0.0172642 = 0^\circ 59$

$\Delta EFG = \triangle \text{ 等}$
 $EG = \sqrt{26.56^2 + 0.15^2 - 2 \times 26.56 \times 0.15 \times \cos 86-04} = 26.55$
 $\Delta EFG \text{ 面積} = \frac{1}{2} \times 26.56 \times 0.15 \times \sin 86-04 = 1.987 \text{ m}^2$
 $\text{四辺形 DEFG 面積} = 6.094 + 1.987 = 8.081 \text{ m}^2$



合計面積 $757.245 + 525.96 + 0.987 + 8.081 = 1292.27 \text{ m}^2$
 前除 " $2.45 + 2.10 + 2.10 = 6.65 \text{ m}^2$
 割込 " 1285.62 m^2
 $(1292.27 \times 0.7025 = 909.1) = 390.88 \text{ 坪}$
 $(6.65 \times 0.3025 = 2.01) = 2.00 \text{ 坪}$
 $(1285.62 \times 0.7025 = 909.1) = 388.88 \text{ 坪}$

$x = -500$

$x = 1600$